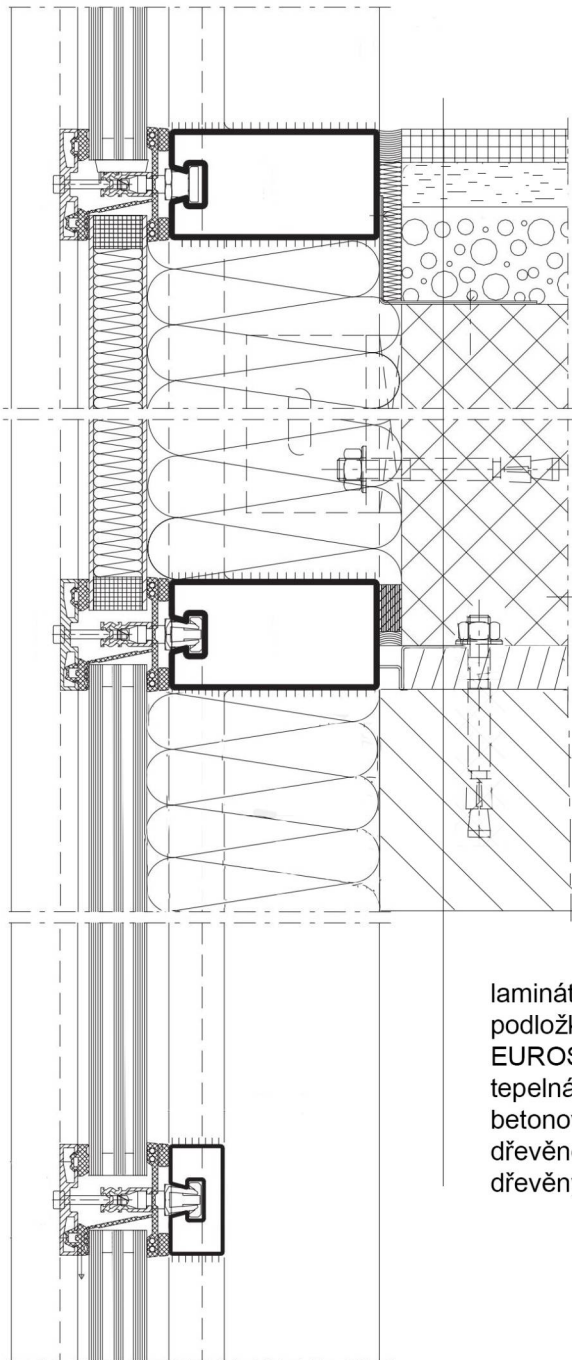


izolační trojsklo



probarvené sklo na izolačním panelu

dřevobetonový strop
- betonová deska spřažená do dřevěného průvlaku

laminátová plovoucí podlaha EGGER CLASIC 7mm
podložka IZO-FLOOR 6mm
EUROSTRND OSB 25mm
tepelná a kročejová izolace- minerální vlna 70mm
betonová deska 100mm
dřevěné fošny 40mm
dřevěný průvlak 250/450mm

DETAIL_ZABUDOVÁNÍ OKNA

NÁVAZNOST NA STROPNÍ KONSTRUKCI
ADMINISTRATIVNÍ BUDOVA_SYSTEM JANSSEN VISS
TVS+DŘEOBETONOVÝ STŘOP

Dřevěná stavba roku_DSR:2014