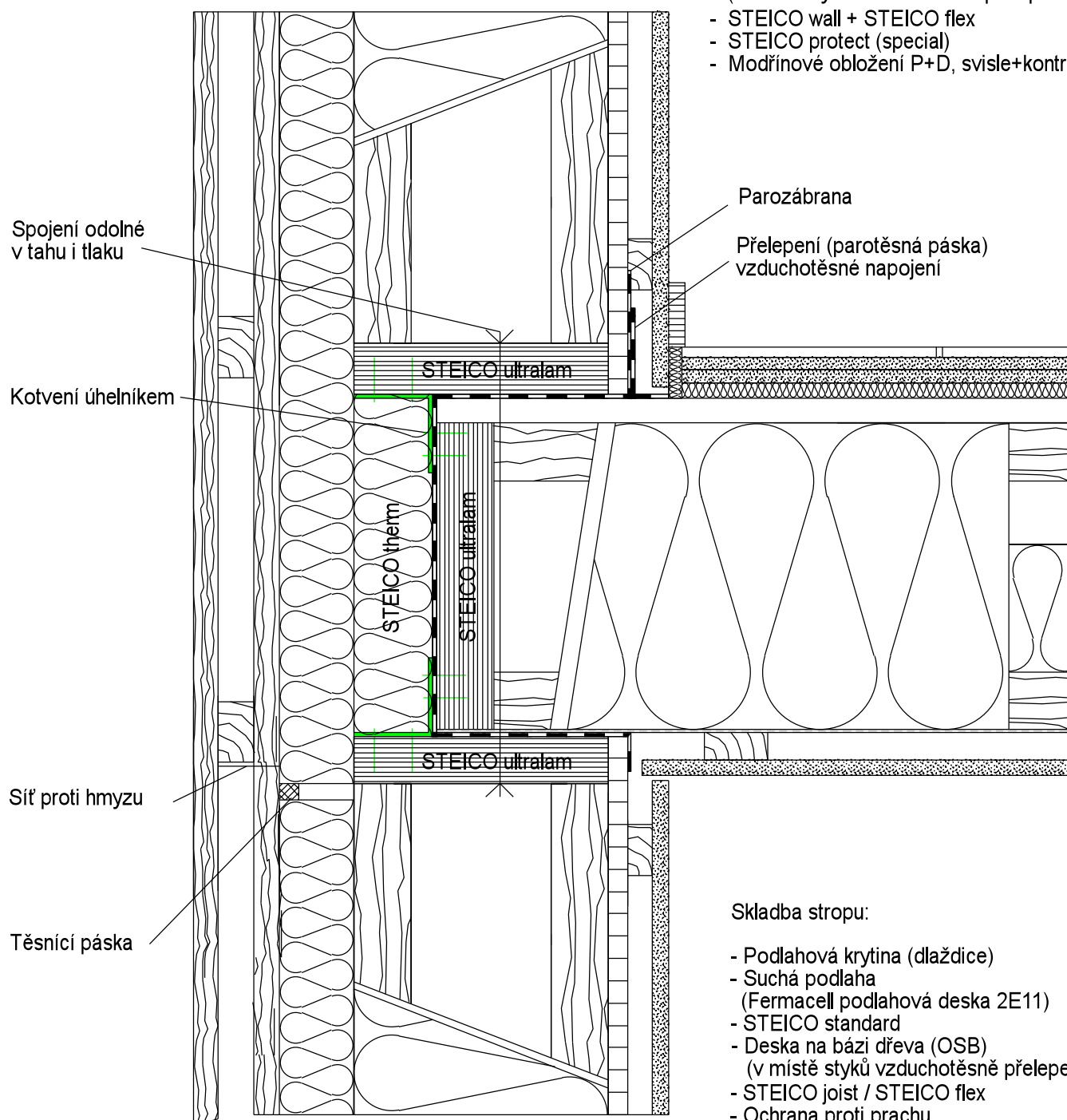


Skladba stěny:

- Deska Fermacell Greenline
- Laťování (instalační mezera)
- Deska na bázi dřeva (OSB)
(v místě styků vzduchotěsně přelepená)
- STEICO wall + STEICO flex
- STEICO protect (special)
- Modřínové obložení P+D, svisle+kontralatě



Skladba stropu:

- Podlahová krytina (dlaždice)
- Suchá podlaha
(Fermacell podlahová deska 2E11)
- STEICO standard
- Deska na bázi dřeva (OSB)
(v místě styků vzduchotěsně přelepená)
- STEICO joist / STEICO flex
- Ochrana proti prachu
- Laťování
- Deska Fermacell Greenline

Provedení dle statiky

Napojení v patře - dřevo

Detail č.:		Příloha:	
Akce:	www.drevenastavbaroku.eu	Měřítko:	1 : 5

