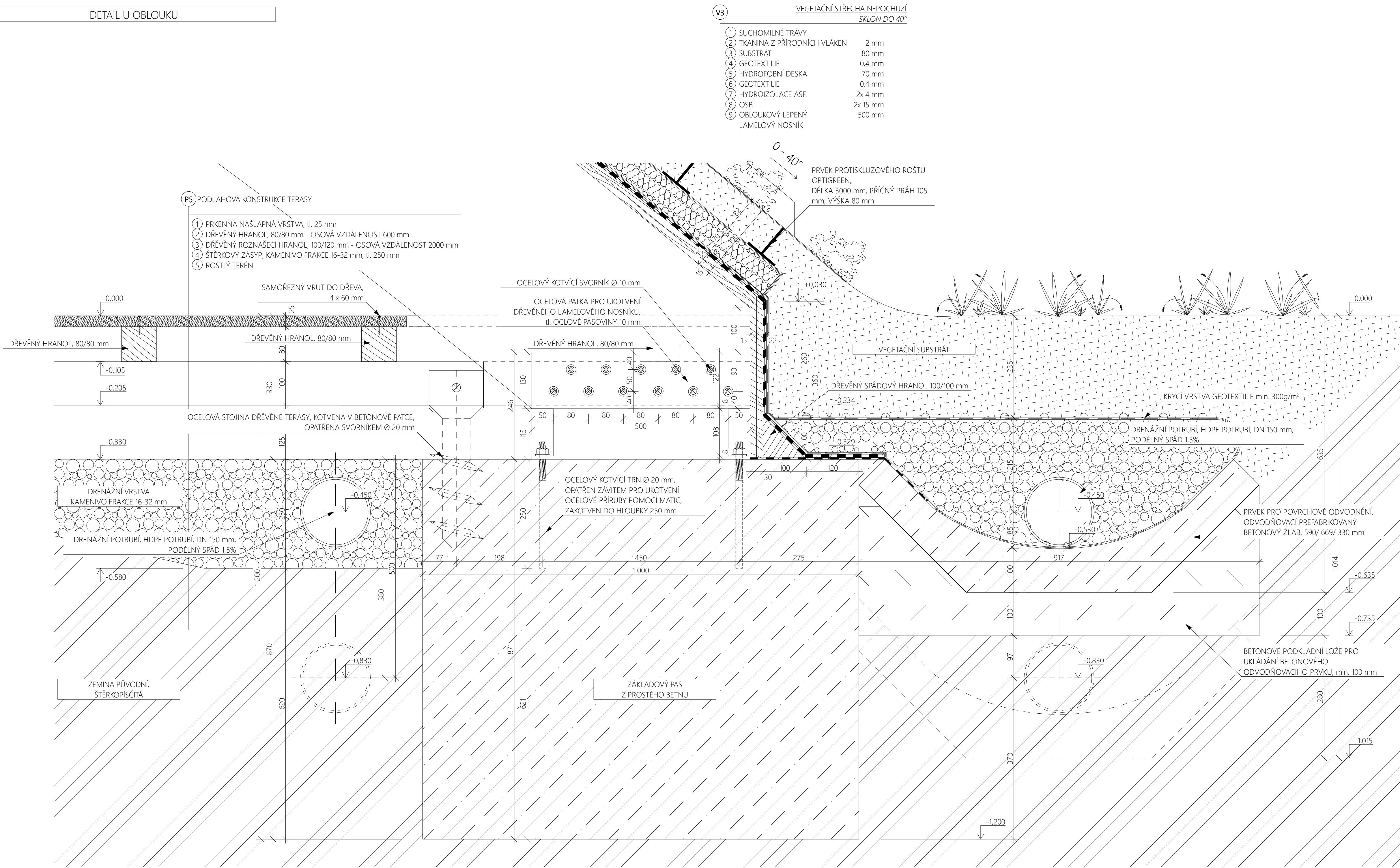
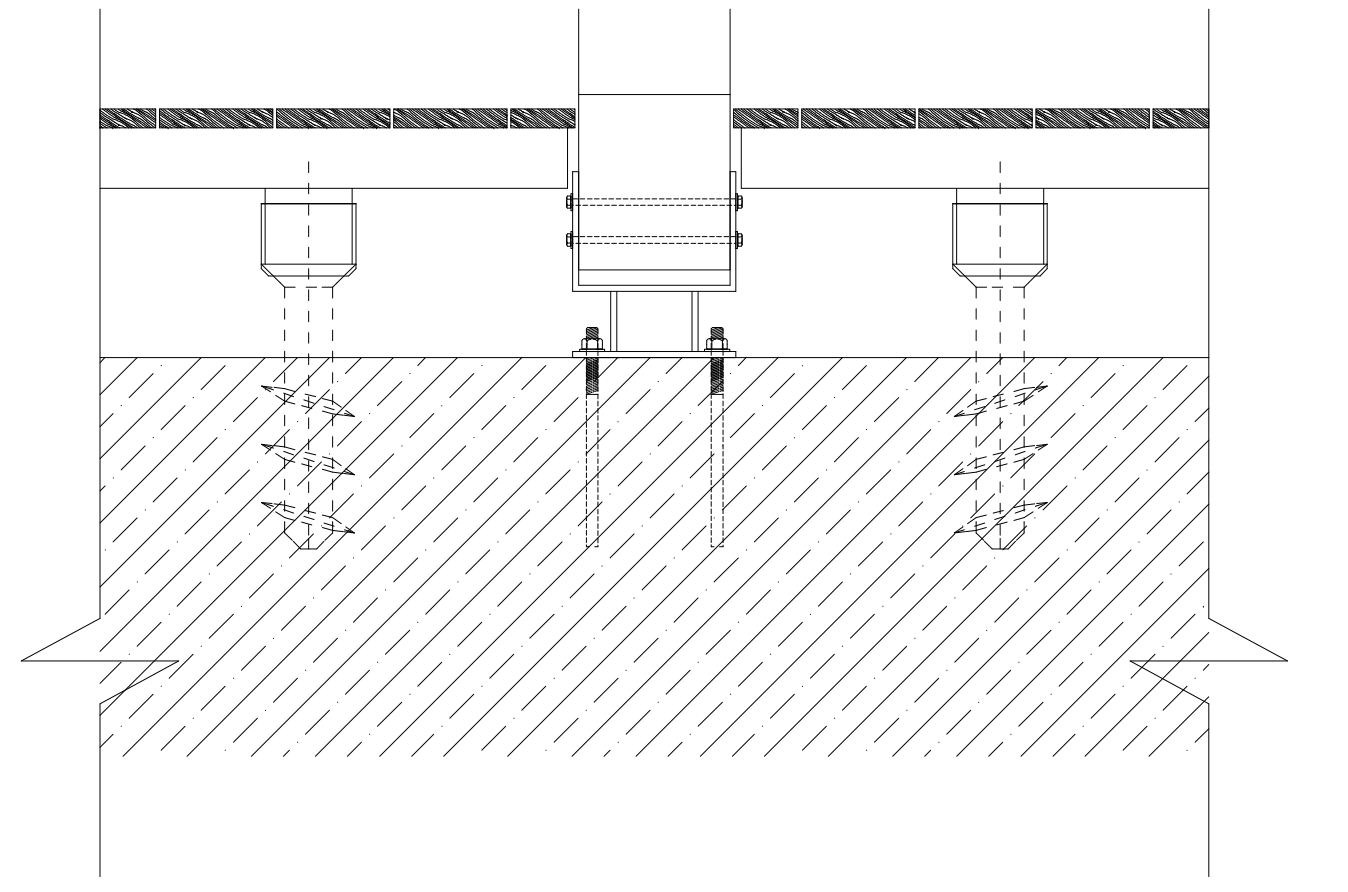


DETAIL U OBLUKU



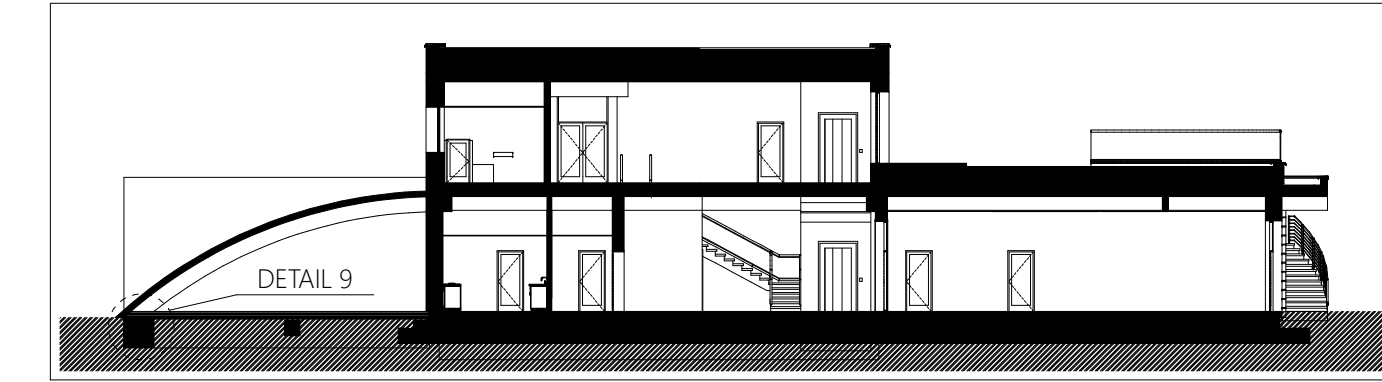
ČELNÍ POHLED



LEGENDA MATERIÁLŮ

- SMRKOVÉ DŘEVO, MIN. TŘÍDA PEVNOSTI C22
- DESKY OSB (DŘEVOŠTĚPKOVÁ DESKA), MIN. tl. 15 mm
- ZÁKLADOVÝ PÁS Z PROSTÉHO BETONU, BETON MIN. C20/25,
- TRAVNÍ SUBSTRÁT, MIN. tl. 100 mm
- DRENÁŽNÍ VRSTVA KAMENIVO FRAKCE 16-32 mm
- ZEMINA PŮVODNÍ, ŠTĚRKOPISČITÁ
- HYDROIZOLACE, SBS ASFALTOVÝ MODIFIKOVANÝ PÁS S HLINÍKOVOU A PES VLOŽKOU, tl. 4 mm

UMÍSTĚNÍ ZOBRAZOVANÉHO DETAILU:



0,000 = 201,000 m n.m., B.p.v. / SOUŘADNICOVÝ SYSTÉM S-JTSK

DRUH PRÁCE	DIPLOMOVÁ PRÁCE	<p>VYSOKÉ UČENÍ TECHNICKÉ V BRNĚ FAKULTA STAVEBNÍ ÚSTAV POZEMNÍHO STAVITELSTVÍ</p>	
VYPRACOVAL	Bc. JAROSLAV POSPÍŠIL		
KONTROLOVAL	Ing. KAREL ŠUHAJDA, Ph.D.		
STAVEBNÍK	MĚSTSKÝ ÚŘAD TOVAČOV, NÁMĚSTÍ 12, TOVAČOV 751 01		
MÍSTO STAVBY	TOVAČOV I-MĚSTO, ULICE PODZÁMČÍ, PARCELA Č. 140/2		
NÁZEV STAVBY	MATEŘSKÁ ŠKOLA		
STAVEBNÍ OBJEKT	SO 01 - MATEŘSKÁ ŠKOLA	FORMÁT	6 A4
ČÁST	PROJEKTOVÁ DOKUMENTACE	DATUM	01/ 2015
OBSAH:	DETAIL U OBLUKU	STUPEŇ PD	DPS
		MĚŘÍTKO	Č. VÝKRESU D.3.9
		1:5	