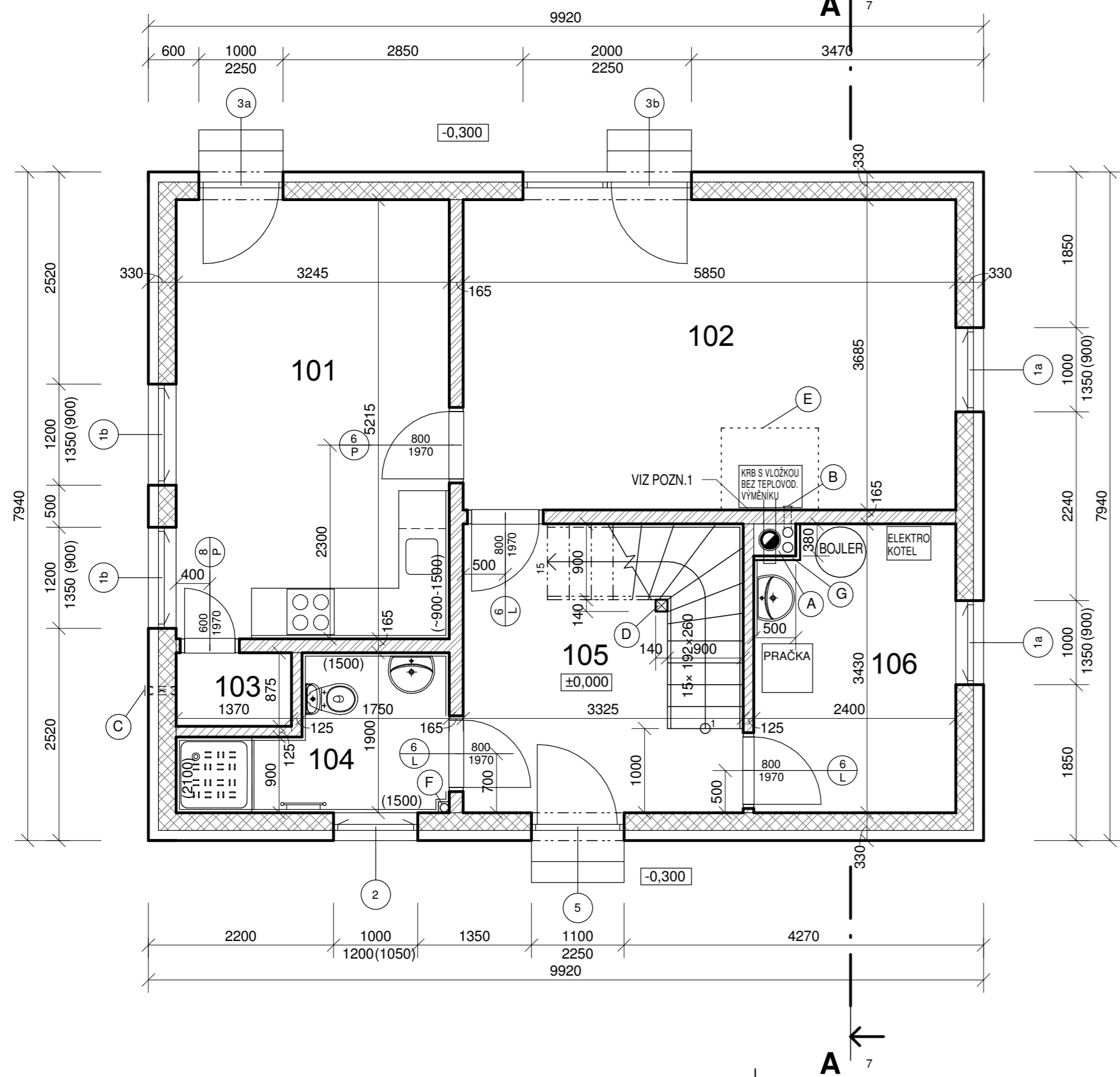


PŮDORYS 1.NP



LEGENDA:

- (A) KOMÍNOVÉ TĚLESO SESTAVENÉ ZE SYSTÉMU KOMÍNY CZ, JEDNOPRŮDUCHOVÝ KOMÍN S VÍCEÚČELOVÝMI PRŮDUCHY, VNITŘNÍ PRŮMĚR VLOŽKY 200mm. VÝŠKA ZAÚSTĚNÍ SOPOUCHU BUDE UPŘESNĚNA BĚHEM STAVBY DLE VYBRANÉHO TYPU KAMEN.
- (B) PŘÍVOD VZDUCHU KE KRBU PRO SPALOVÁNÍ. POTRUBÍ VYVĚST VE STĚNĚ CCA 100mm NAD PODLAHU. OTVOR ZAKRYT MŘÍŽKOU NEBO POTRUBÍ NAPOJIT PŘÍMO DO KRBOVÉ VLOŽKY (DLE POUŽITÉHO TYPU). PŘÍVOD VZDUCHU VÍCEÚČELOVOU SACHTOU V KOMÍNOVÉ TVAROVCE.
- (C) VĚTRÁNÍ SPIŽE - BUDE PROVEDENO PVC TRUBKOU PRŮM.100mm SKRZ STĚNU NA FASÁDU. OTVOR BUDE ZAKRYT PLASTOVOU MŘÍŽKOU.
- (D) DŘEVĚNÝ SLOUP 140/140.
- (E) PLOCHA PODLAHY S DLAŽBOU. ROZSAH DLE TYPU A VELIKOSTI KRBU. BĚHEM STAVBY AŽ BUDE ZNÁM TYP KRBU.
- (F) SOUPAČKA KANALIZACE - BUDE ZAKRYTA KASTLÍKEM Z DESEK RIGISTABIL TL.12,5mm.
- (G) SDK PŘEDSTĚNA, DESKY RIGISTABIL TL.12,5mm NA SYSTÉMOVÉM KOVOVÉM ROŠTU.

POZNÁMKA:

- OTVORY PRO DVEŘE V PŘÍČKÁCH MUSÍ BÝT NA ŠÍŘKU O 100mm ŠIRŠÍ A NA VÝŠKU O 50mm VYŠŠÍ NEŽ JE ROZMĚR DVEŘÍ, T.J. PRO DVEŘE 800/1970 MUSÍ BÝT OTVOR VE STĚNĚ 900/2020mm.
- POKUD DOJDE PŘI STAVBĚ K NEJASNOSTEM, ČI NEPŘEDVÍDANÝM OKOLNOSTEM, JE NUTNÉ PŘIZVAT PROJEKTANTA KE KONZULTACI, RESP. K UPŘESNĚNÍ POSTUPU PRACÍ.
- POZN.1 - ZA KRBOVÝMI KAMNY BUDE PROVEDENO ZAKLOPENÍ STĚNY Z DESEK PROMAT PROMATECT NAMÍSTO DESEK RIGISTABIL. PROSTUP KOUŘOVODU STĚNOU POMOCÍ TVAROVKY PROMATUBE.

TABULKA MÍSTNOSTÍ 1.NP

Č. MÍSTN.	NÁZEV MÍSTNOSTI	PLOCHA	PODLAHA	Č. PODL.	POZNÁMKA
101	KUCHYŇĚ	16.92 m ²	DŘEVĚNÁ - MASIV	P2	KERAM. OBKLAD U KUCH. LINKY
102	OBYVACÍ POKOJ	21.56 m ²	DŘEVĚNÁ - MASIV, U KRB. KAMEN KER. DLAŽBA	P2, P1	-
103	SPIŽ	1.20 m ²	DŘEVĚNÁ - MASIV	P2	-
104	KOUPELNA + WC	4.67 m ²	DŘEVĚNÁ - MASIV	P2	KERAM. OBKLAD
105	PŘEDSÍŇ	11.40 m ²	KERAM. DLAŽBA	P1	KERAM. SOKLÍK V.80mm
106	TECHNICKÁ MÍSTNOST	8.04 m ²	KERAM. DLAŽBA	P1	KERAM. SOKLÍK V.80mm, U UMYVADLA KER. OBKLAD

LEGENDA MATERIÁLŮ:

- OBVODOVÁ STĚNA SENDVIČOVÉ KONSTRUKCE SYSTÉM FIRMY QUICKHAUS - QUICK MEDIUM, TL.330 mm SKLADBA:
 - SÁDROKARTONOVÁ KONSTRUKČNÍ DESKA RIGISTABIL TL. 12,5 mm
 - INSTALAČNÍ PŘEDSTĚNA, ROŠT Z DŘEVĚNÝCH LATÍ 60/40, TL. 40 mm
 - PAROTĚSNÁ FÓLIE ISOCELL AIRSTOP VAP TL. 0,2 mm
 - RÁMOVÁ KCE 140/60 mm Z MASIVNÍHO DŘEVA S10
 - TEPELNÁ IZOLACE Z MINERÁL. VLNY VLOŽENÁ MEZI KCI Z DŘEVĚNÝCH HRANOLŮ TL. 140 mm
 - SÁDROVLÁKNITÁ DESKA RIGIDUR 12,5 mm
 - FASÁDNÍ POLYSTYREN EPS 70F TL. 120 mm
 - SYSTÉMOVÉ LEPIDLO S VÝZTUŽNOU SÍTKOU 4mm
 - PENETRAČNÍ NÁTĚR
 - FASÁDNÍ TENKOVRSŤVÁ OMÍTKA TL. 1,5 mm
- VNITŘNÍ NOSNÁ NEBO INSTALAČNÍ STĚNA SENDVIČOVÉ KONSTRUKCE, TL.165 mm SYSTÉM FIRMY QUICKHAUS, SKLADBA:
 - SÁDROKARTONOVÁ KONSTRUKČNÍ DESKA RIGISTABIL TL. 12,5 mm
 - RÁMOVÁ KCE 140/60 Z MASIVNÍHO DŘEVA S10
 - TEPELNÁ A ZVUKOVÁ IZOLACE Z MINERÁL. VLNY VLOŽ. MEZI KCI Z DŘEVĚNÝCH HRANOLŮ, TL. 100mm
 - SÁDROKARTONOVÁ KONSTRUKČNÍ DESKA RIGISTABIL TL. 12,5 mm
- VNITŘNÍ NENOSNÁ STĚNA SENDVIČOVÉ KONSTRUKCE, TL.125 mm SYSTÉM FIRMY QUICKHAUS, SKLADBA:
 - SÁDROKARTONOVÁ KONSTRUKČNÍ DESKA RIGISTABIL TL. 12,5 mm
 - RÁMOVÁ KCE 100/60 Z MASIVNÍHO DŘEVA S10
 - TEPELNÁ A ZVUKOVÁ IZOLACE Z MINERÁL. VLNY VLOŽ. MEZI KCI Z DŘEVĚNÝCH HRANOLŮ, TL. 100mm
 - SÁDROKARTONOVÁ KONSTRUKČNÍ DESKA RIGISTABIL TL. 12,5 mm

ZMĚNA 17.9.2013

ZODP. PROJEKTANT	VYPRACOVAL	KONTROLOVAL	 ATELIER JH s.r.o. <small>Plasá 622/3, 150 00 Praha 5, Malá Strana Pobočka: Horní Pěna 105, 378 31 Horní Pěna IČ: 28116283 DIČ: CZ28116283</small>	
ING. MARTIN MACEK	ING. MARTIN MACEK	BC. JIŘÍ NOVÁK		
INVESTOR	JUDr. D.THOMASCHKE, BREITE STR.12, PIRNA, SRN		STUPEŇ PD	DOS
MÍSTO STAVBY	TISÁ, parc.č.1541/1		ČÍSLO ZAKÁZKY	4/2013
STAVEBNÍ ÚŘAD	LIBOUCHEC		DATUM	ČERVEN 2013
NÁZEV STAVBY	RODINNÝ DŮM parc.č.1541/1 TISÁ		FORMÁT	3x A4
OBSAH VÝKRESU	PŮDORYS 1.NP		MĚŘÍTKO	ČÍSLO VÝKRESU
			1 : 50	3