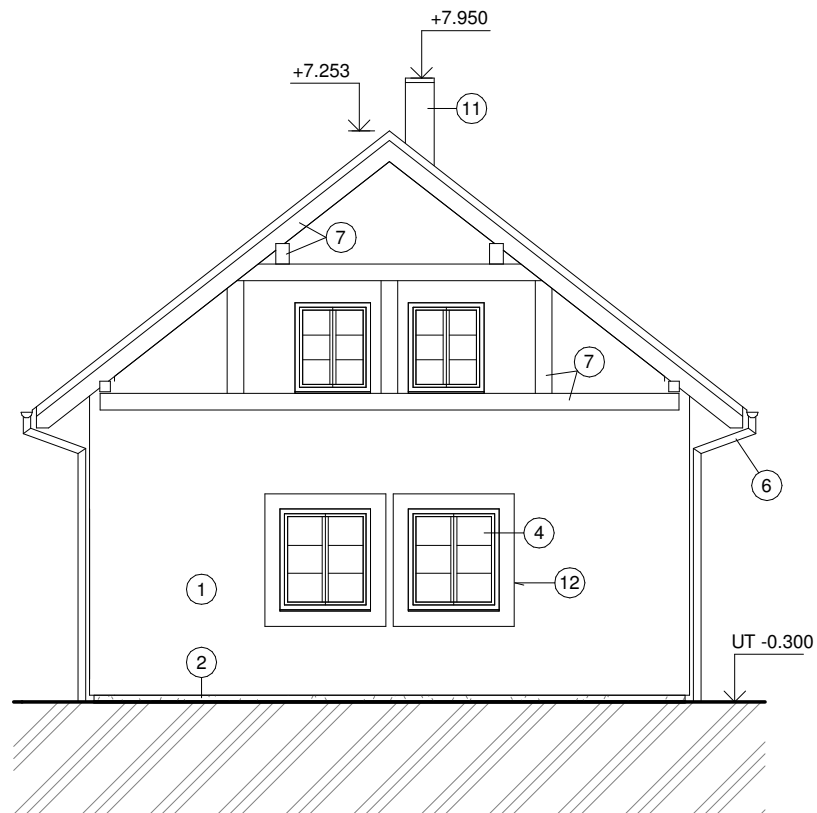
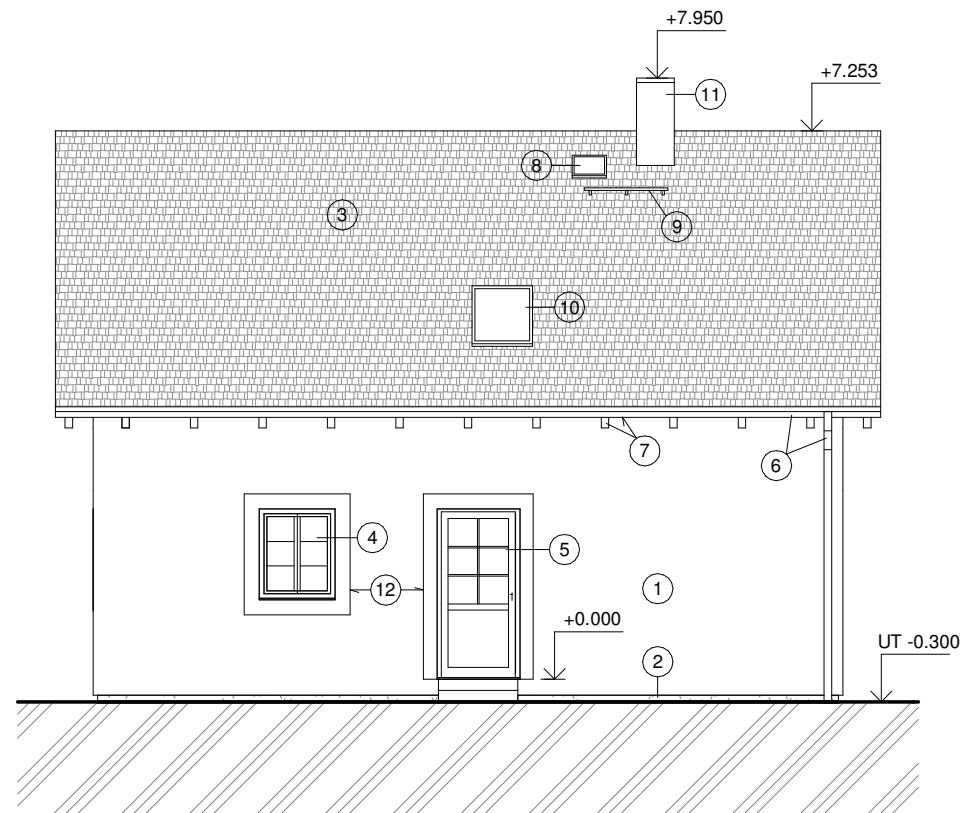


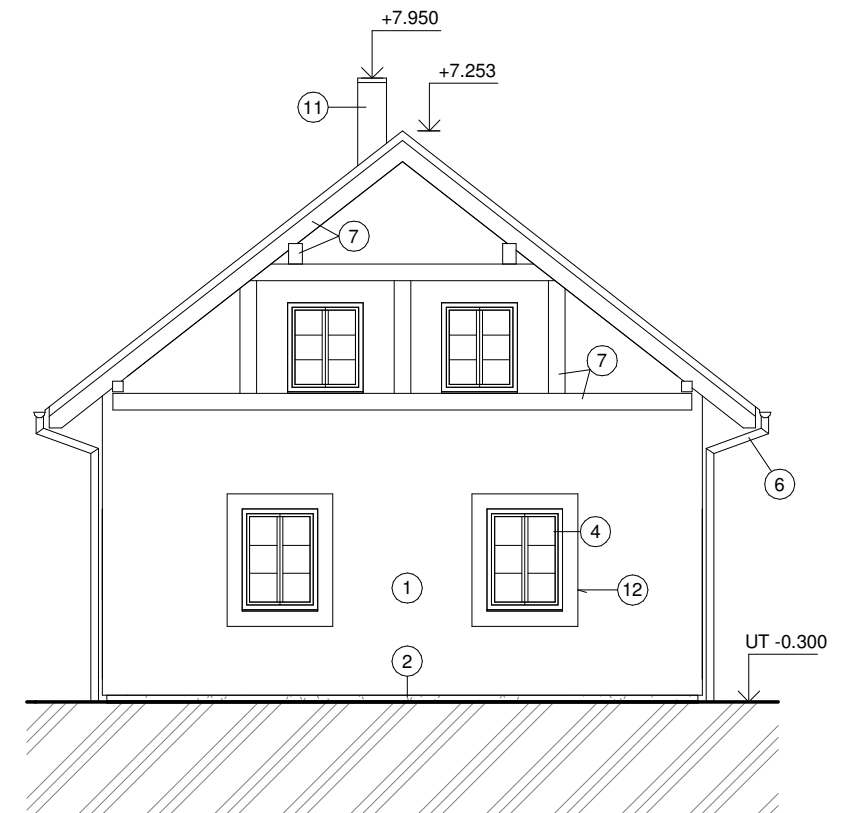
POHLED JIŽNÍ



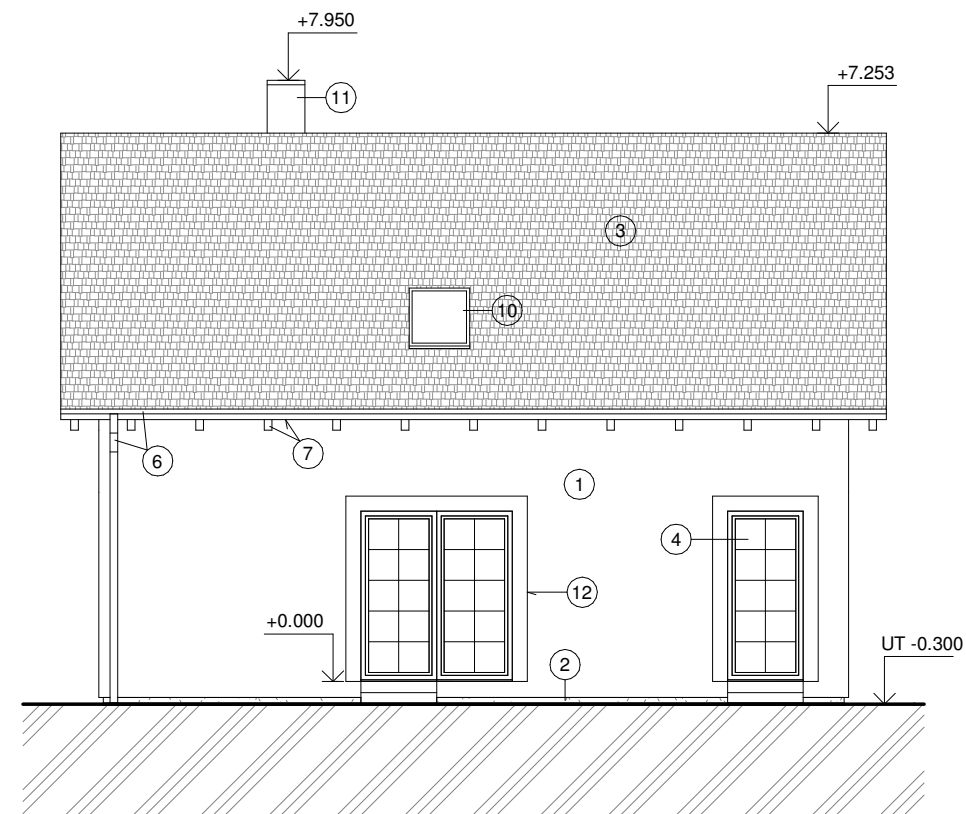
POHLED VÝCHODNÍ



POHLED SEVERNÍ



POHLED ZÁPADNÍ




POZNÁMKA:

BAREVNÉ ŘEŠENÍ (KONKRÉTNÍ BAREVNÉ ODSÍNY) BUDE UPŘESNĚNO INVESTOREM V PRŮBĚHU STAVBY.

LEGENDA:

- ① FASÁDNÍ OMÍTKA STŘEDNĚ HRUBÁ, BARVA V ODSÍNU BÍLÉ
- ② SOKLOVÁ OMÍTKA (CAPASTONE, NEBO MARMOLIT), BARVA V ODSÍNU ŠEDÉ
- ③ STŘEŠNÍ TAŠKOVÁ KRYTINA (MEDITERRAN COPPO), BARVA ANTICKÁ ČERVENÁ
- ④ DŘEVĚNÉ OKNO, BARVA ŠEDÁ
- ⑤ DŘEVĚNÉ VCHODOVÉ DVEŘE, BARVA ŠEDÁ
- ⑥ KLEMPÍŘSKÉ PRVKY - BARVENÝ POZINK. PLECH, BARVA V ODSÍNU HNĚDÉ
- ⑦ DŘEVĚNÉ PRVKY (ŘÍMSY, KROKVE, HRÁZDĚNÍ, ...), NÁTĚR LAZUR. LAKEM, BARVA V ODSÍNU HNĚDÉ
- ⑧ STŘEŠNÍ VÝLEZ
- ⑨ STOUPACÍ NÁSTŘEŠNÍ ROŠT
- ⑩ STŘEŠNÍ OKNO
- ⑪ KOMÍN - FASÁDNÍ OMÍTKA, BARVA BÍLÁ
- ⑫ ŠAMBRÁNY A OSTĚNÍ, FASÁDNÍ OMÍTKA, BARVA V ODSÍNU ŠEDÉ

ZMĚNA 29.8.2013

ZODP. PROJEKTANT	VYPRACOVAL	KONTROLOVAL	 ATELIER JH s.r.o. Plaská 622/3, 150 00 Praha 5, Malá Strana Pobočka: Horní Pěna 105, 378 31 Horní Pěna IČ: 28116283 DIČ: CZ28116283	
ING. MARTIN MACEK	ING. MARTIN MACEK	BC. JIŘÍ NOVÁK		
INVESTOR	JUDr. D. THOMASCHKE, BREITE STR.12, PIRNA, SRN			
MÍSTO STAVBY	TISÁ, parc.č.1541/1	STUPEŇ PD	DOS	
STAVEBNÍ ÚŘAD	LIBOUCHEC	ČÍSLO ZAKÁZKY	4/2013	
NÁZEV STAVBY	RODINNÝ DŮM parc.č.1541/1 TISÁ		DATUM	ČERVEN 2013
OBSAH VÝKRESU	POHLEDY		FORMÁT	2x A4
			MĚŘÍTKO	ČÍSLO VÝKRESU
			1 : 100	8