

- (P1)** 10 mm - plovoucí podlahata(λ-0,180, c-2510, p-600)
 2 mm - miralon
 0,1 mm - PE fólie
 40 mm - anhydritový potěr (λ-1,2, c-840, p-2100)
 0,1 mm - PE fólie
 100 mm - polystyren EPS 100 S (λ-0,038, c-2060, p-25)
 0,3 mm - parozábrana PE fólie
 250 mm - železobetonová deska B 15 (λ-1,16, c-1020, p-2300)
 4 mm - povlaková alfaltová hydroizolace
 0,1 mm - geotextilie 300g/m²
 500 mm - granulát z pěnového skla (λ-0,08, c-840, p-950)
 0,1 mm - geotextilie 300g/m²
 150 mm - štěrkový podsyp frakce 16/32

- (P2)** - plovoucí podlahata: 10mm
 - miralon: 2mm
 - PE fólie
 - litý samonivelační potěr: 60mm
 - PE fólie
 - polystyren EPS 100 S: 70mm
 - OSB 3 deska: 18mm
 - nosníky z KVH 220x60 mm+vzduchová mezera
 140 mm+minerální izolace 80 mm
 - OSB 3 deska: 12mm
 - sádrokartonová deska-protipožární: 12,5mm

CELKOVÁ TLOUŠŤKA 400 mm

- (P3)** 50 mm - zátěžový kačírek-říční kamennivo
 nebo skladba extenzivní zelené střechy
 1 mm - geotextilie
 2 mm - hlavní povlaková hydroizolace (fóliová)-mPVC
 1 mm - geotextilie
 22 mm - záklop z prken 120/25 nebo OSB3 (λ-0,13, c-1700, p-650)
 60mm - dřevěný rošt z latí 60/40 s provětrávanou mezerou
 1 mm - pojistná H.I. vrstva, difúzně otevrěná
 18 mm - záklop z DHF desky (λ-0,13, c-1630, p-600)
 220 mm -krokve z KVH 220/60 (λ-0,15, c-2510, p-400)
 +OSB3 (120x480mm) tl. 12mm příložky
 +minerální tepelná izolace tl. 500 mm (λ-0,038, c-840, p-90)
 42 mm - SDK podhled systémový zavěšený nebo
 na roštu (důlžna pro instalační rozvody)
 (λ-0,15, c-1060, p-750)

CELKOVÁ TLOUŠŤKA 708 mm

Poznámky:

- Skladba konstrukce obvodového pláště je v (λ= W/m.K, c= J/kg.K, p= Kg/m³)

- (P4)** - kačírek: 50mm
 - ochranná geotextilie
 - hydroizolační sítěšní fólie PVC
 - ochranná geotextilie
 - OSB 3 deska: 22mm
 - provětrávaná mezera
 + dřevěný rošt profil 60x100 mm
 - sítěšní fólie kontaktní
 - záklop z desek: 25mm
 - vazníková konstrukce
 +minerální izolace 310-410mm
 -rošt z CD profilů: 27mm
 +minerální izolace pod vazníky
 -parozábrana
 -sádrokartonová deska: 12,5mm

CELKOVÁ TLOUŠŤKA cca 550 mm

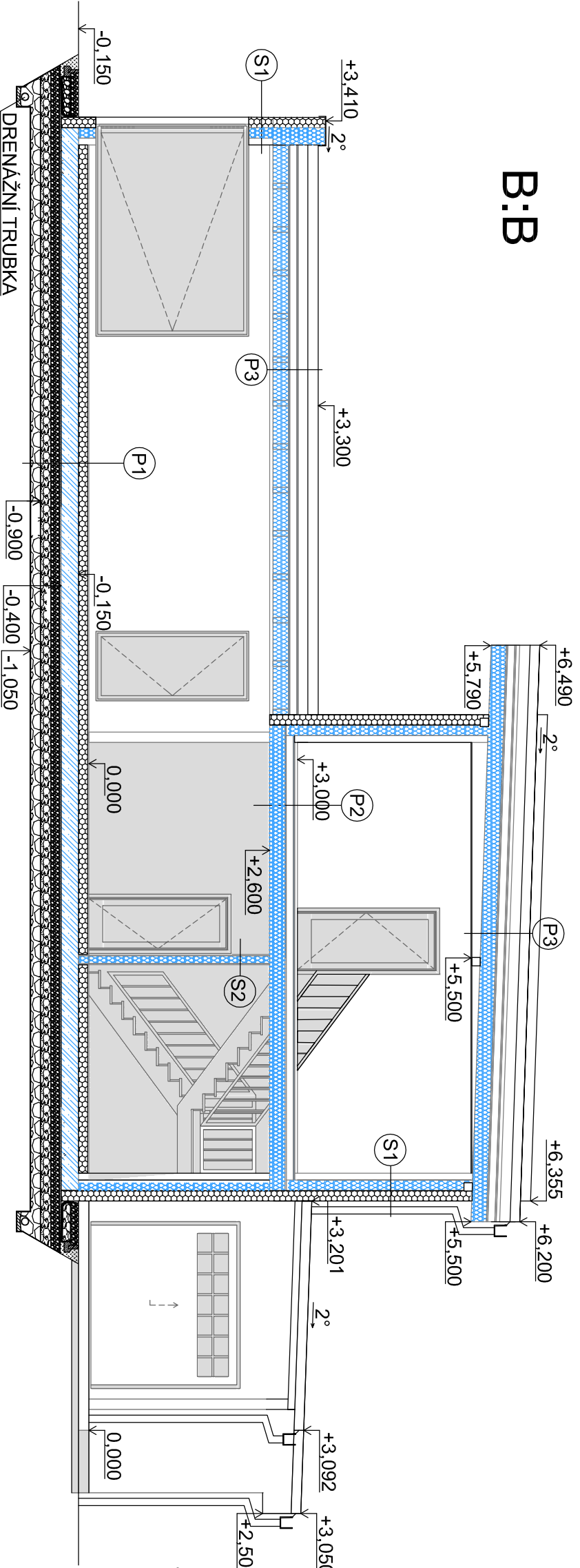
- (S1)** 3 mm - silikátová omítka (λ-0,8, c-840, p-1750)
 3 mm - lepicí štěrková hmota vyztužená skelnou sítkou (perlinkou)
 (λ-0,79, c-840, p-1505)
 180 mm - fasádní polystyren EPS 70 F (λ-0,039, c-2060, p-25)
 5 mm - lepicí tmel (λ-0,79, c-840, p-1305)
 12,5 mm - Rigidur (λ-0,202, c-1060, p-1200)
 160 mm - sloupková kce: z KVH hranolů (λ-0,15, c-2510, p-400)
 + minerální/skleněná izolace - 2 x 80 mm(λ-0,038, c-840, p-90)
 12,5 mm - RigisStabil (λ-0,142, c-1060, p-840)
 0,3 mm - parozábrana-PE fólie
 40 mm - instalační předstěna + minerál.izolace/skleněná izolace
 (λ-0,038, c-840, p-90)
 + dřevěný rošt 40 x 50 mm (λ-0,15, c-2510, p-400)
 12,5 mm - sádrokartonová deska-základní(λ-0,15, c-1060, p-750)

CELKOVÁ TLOUŠŤKA 428,8 mm

Poznámky:

- Skladba konstrukce obvodového pláště je v provedení difúzně uzavřeného systému.
- (λ= W/m.K, c= J/kg.K, p= Kg/m³)
- (S2)** - sádrokartonová deska: 12,5 mm
- OSB 3 deska: 12 mm
- sloupková konstrukce z KVH hranolů 100/60
- + minerální izolace: 100 mm
- OSB 3 deska: 12 mm
- sádrokartonová deska: 12,5 mm

CELKOVÁ TLOUŠŤKA 149 mm



- (P5)** 10 mm - plovoucí podlahata(λ-0,180, c-2510, p-600)
 2 mm - miralon
 0,1 mm - PE fólie
 40 mm - anhydritový potěr (λ-1,2, c-840, p-2100)
 0,1 mm - PE fólie
 100 mm - polystyren EPS 100 S (λ-0,038, c-2060, p-25)
 0,3 mm - parozábrana PE fólie
 250 mm - železobetonová deska B 15 (λ-1,16, c-1020, p-2300)
 4 mm - povlaková alfaltová hydroizolace
 0,1 mm - geotextilie 300g/m²
 300 mm - granulát z pěnového skla (λ-0,08, c-840, p-950)
 0,1 mm - geotextilie 300g/m²
 150 mm - štěrkový podsyp frakce 16/32

CELKOVÁ TLOUŠŤKA 856,7 mm

(λ= W/m.K, c= J/kg.K, p= Kg/m³)

- LEGENDA MATERIÁLŮ:**
- Minerální izolace
 - ŠTĚRK Z PĚNOVÉHO SKLA GEOCEL (λ=0,08 W/m.K, R=1,25 m²KW, μ< 1)
 - PROSTÝ BETON
 - TEPELNÁ IZOLACE
 - ŠTĚRKOVÝ NÁSYP

+0,000=193,150 m.n.m B.a.v

| | | | |
|-----------------------|---|--------------|--|
| ZODPOVĚDNÝ PROJEKTANT | PROJEKTANT | VYPRACOVAL | ZDENEK KANA |
| Zdeněk Kaňa | Hladík Josef | Hladík Josef | Projektová činnost ve výstavbě Lipová 425, 696 03 Dubňany Ia: 0608/380100 e-mail: drevostavby@email.cz |
| INVESTOR | Jana Kaňová | | |
| MÍSTO STAVBY | DUBŇANY p.č. 1712/29 | | |
| NAZEV AKCE: | NOVOSTAVBA RODINNÉHO DOMU DUBŇANY - p.č. 1712/29 | | |
| FORMÁT: | A3 | Paré: | |
| DATUM: | 05/2013 | STUPEŇ: | DSP |
| MĚŘÍTKO: | 1:75 | VÝKR. ČÍSLO: | F.05b |
| NAZEV PŘÍLOHY: | ŘEZ B:B | Část: | Stavění |