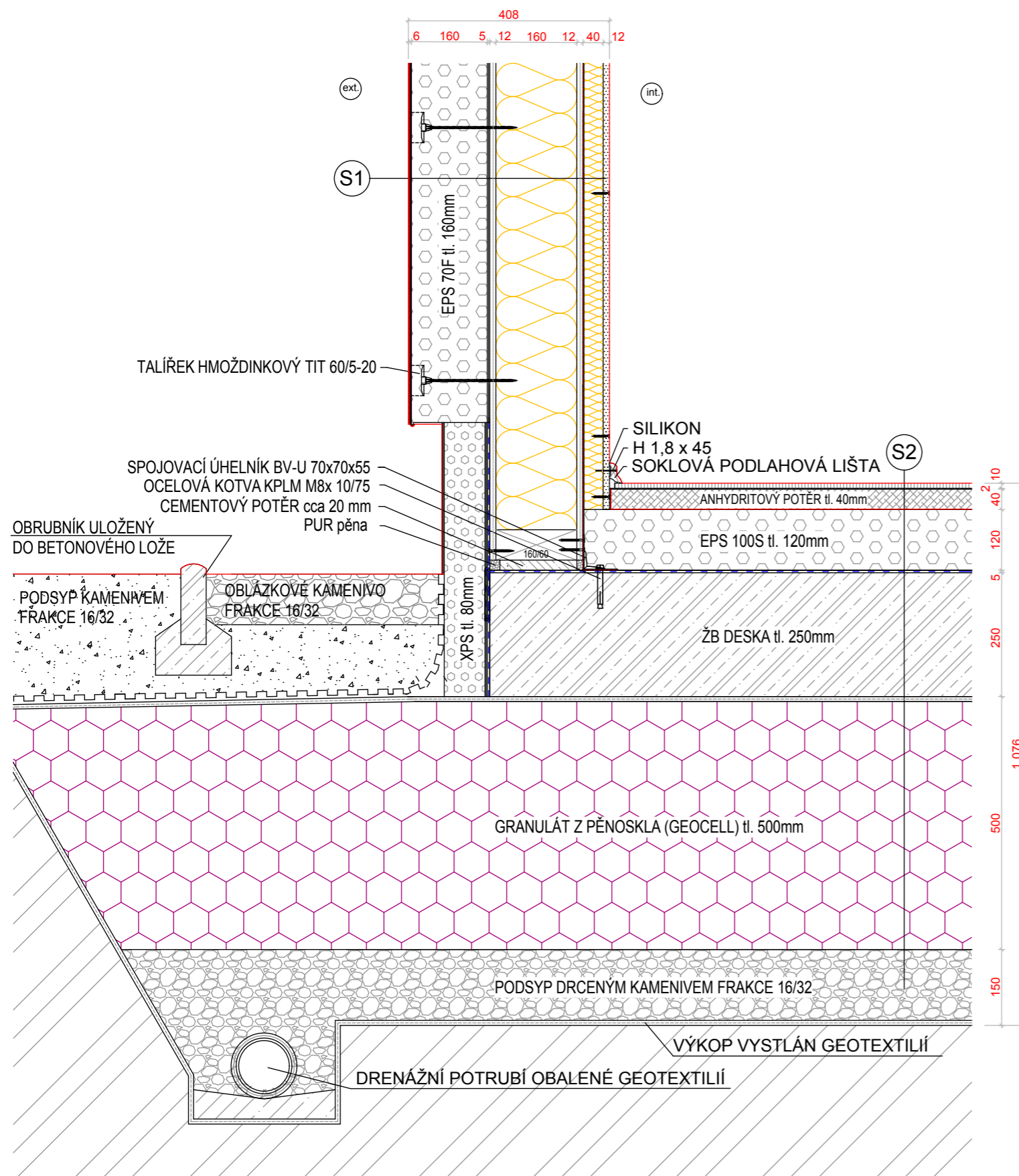


NAPOJENÍ OBVODOVÉ STĚNY U ZÁKLADU



S2

- 10 mm - plovoucí podlaha (λ -0,180, c-2510, ρ -600)
- 2 mm - miralon
- 0,1 mm - PE folie
- 40 mm - anhydritový potěr (λ -1,2, c-840, ρ -2100)
- 0,1 mm - PE folie
- 120 mm - polystyrén EPS 100 S (λ -0,038, c-2060, ρ -25)
- 4 mm - povlaková asfaltová hydroizolace
- 250 mm - železobetonová deska B15 (λ -1,16, c-1020, ρ -2300)
- 0,1 mm - geotextilie 300g/m²
- 500 mm - granulát z pěnového skla (λ -0,08, c-840, ρ -950)
- 0,1 mm - geotextilie 300g/m²
- 150 mm - štěrkový podsyp frakce 16/32

CELKOVÁ TLOUŠŤKA 1 076,4 mm

S1

- 3 mm - silikátová omítka (λ -0,8, c-840, ρ -1750)
- 3 mm - lepicí štěrková hmota vyztužená skelnou sítkou (perlinkou)
- 160 mm - fasádní polystyrén EPS 70 F (λ -0,039, c-2060, ρ -25)
- 5 mm - lepicí tmel (λ -0,79, c-840, ρ -1305)
- 12,5 mm - Rigidur (λ -0,202, c-1060, ρ -1200)
- 160 mm - sloupková konstrukce z KVH hranolů (λ -0,15, c-2510, ρ -400)
+ minerální/skleněná izolace - 2 x 80 mm (λ -0,038, c-840, ρ -90)
- 12,5 mm - RigiStabil (λ -0,142, c-1060, ρ -840)
- 0,3 mm - parozábrana- PE folie
- 40 mm - instalační předstěna + minerál/skleněná izolace (λ -0,038, c-840, ρ -90)
+ dřevěný rošt 40 x 50 mm (λ -0,15, c-2510, ρ -400)
- 12,5 mm - sádkartonová deska-základní (λ -0,15, c-1060, ρ -750)

CELKOVÁ TLOUŠŤKA 407,8 mm

0,000 = 193,900 m n.m. Bpv

ZODPOVĚDNÝ PROJEKTANT	PROJEKTANT	VYPRACOVAL	ZDENĚK KAŇA	
Zdeněk Kaňa	Bc. Michal Mázl	Bc. Michal Mázl	Projektová činnost ve výstavbě Lipová 425, 696 03 Dubňany tel.: 0608/380100 e-mail: drevostavby@email.cz	
INVESTOR	Jana Kaňová			
MÍSTO STAVBY	Dubňany-p.č.1712/29 k.ú. Dubňany 696 03			
NÁZEV AKCE:	NOVOSTAVBA RODINNÉHO DOMU DUBŇANY - p.č. 1712/29		FORMÁT: A4	Paré:
			DATUM: 07/2013	
			STUPEŇ: DSP	
			MĚŘÍTKO: 1:10	
NÁZEV PŘÍLOHY:	NAPOJENÍ OBVODOVÉ STĚNY U ZÁKLADU		VÝKR. ČÍSLO: D.2	Část: Stavební