

LEGENDA:

IS vysoká - Instalační stěna od podlahy po strop
 IS střední - Instalační stěna výška cca 1,2 m
 IS nízká - Instalační stěna výška cca do 0,8 m

- ➔ - PROSTUP STĚNOU ZTI (det. 01)
- ➔ - KOTVA STĚNY h= 135 mm (det. 03)
- ➔ - KOTVA STĚNY h= 285 mm (det. 02)

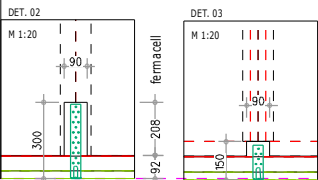
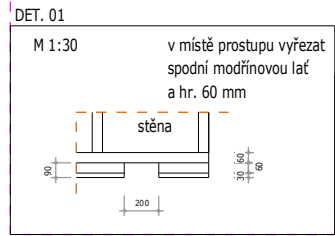
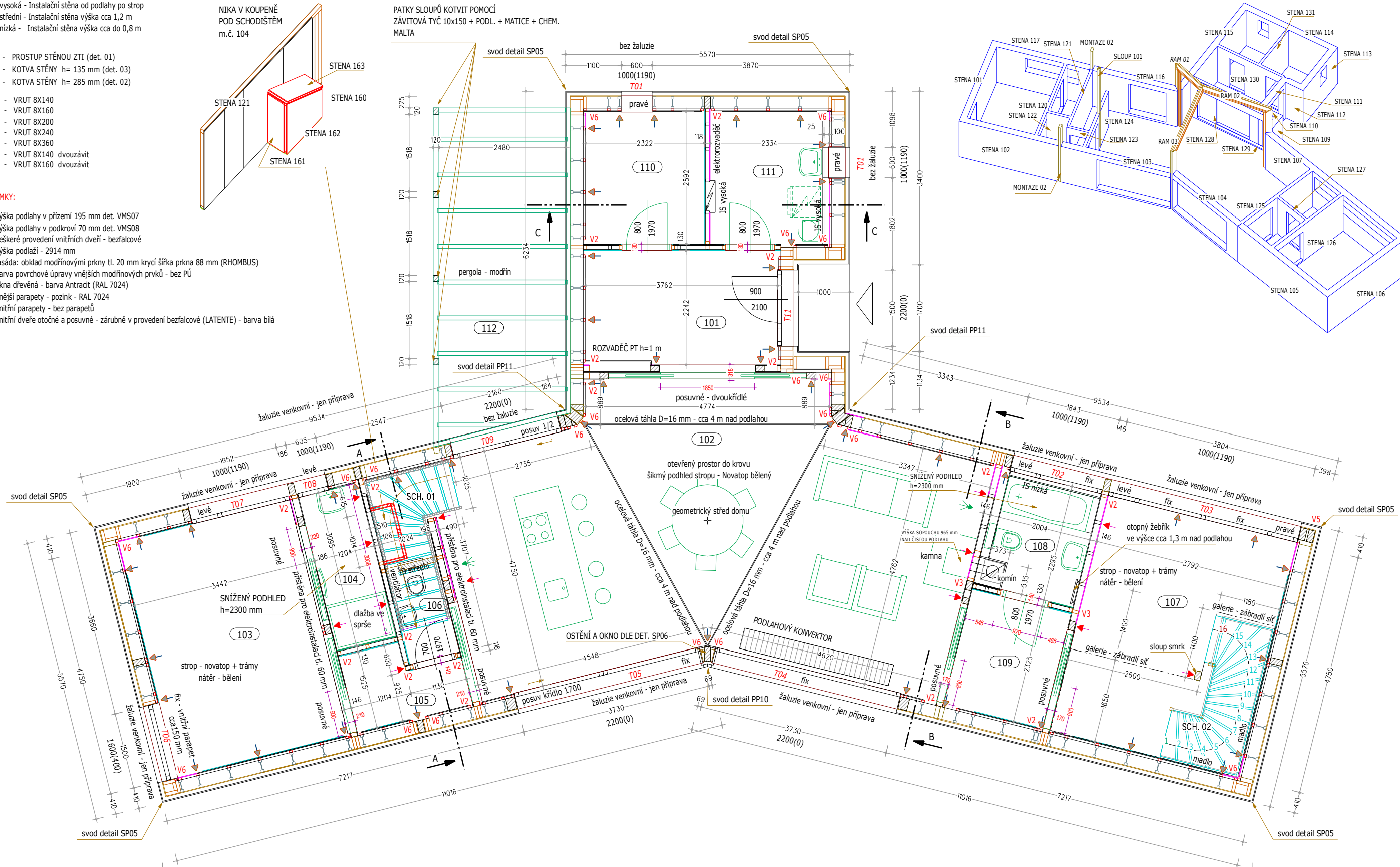
- V1 - VRUT 8X140
- V2 - VRUT 8X160
- V3 - VRUT 8X200
- V4 - VRUT 8X240
- V5 - VRUT 8X360
- V6 - VRUT 8X140 dvouzávit
- V7 - VRUT 8X160 dvouzávit

POZNÁMKY:

- výška podlahy v přízemí 195 mm det. VMS07
- výška podlahy v podkrovní 70 mm det. VMS08
- veškeré provedení vnitřních dveří - bezfalcové
- výška podlaží - 2914 mm
- fasáda: obklad modřinovými prkny tl. 20 mm krycí šířka prkna 88 mm (RHOMBUS)
- barva povrchové úpravy vnějších modřinových prvků - bez PÚ
- okna dřevěná - barva Antracit (RAL 7024)
- vnější parapety - pozink - RAL 7024
- vnitřní parapety - bez parapetů
- vnitřní dveře otočné a posuvné - zárubně v provedení bezfalcové (LATENTE) - barva bílá

NIKA V KOUPEŇ
 POD SCHODIŠTĚM
 m.č. 104

PATKY SLOUPŮ KOTVIT POMOCÍ
 ZÁVITOVÁ TYČ 10x150 + PODL. + MATICE + CHEM.
 MALTA



STAVEBNÍ ZÁMĚR:	STAVBA RD	www.tesarfu.cz	www.vesperframes.cz	www.wwing.cz
AUTORIZOVANÝ INŽENÝR:	Ing. MICHAL ŠOPIK	DATUM:	25.06.14	Julia Fučíková 97/201
ODP. PROJEKTANT:	Ing. MICHAL ŠOPIK	MĚŘÍTKO:	1:2	CZ-795 01 rma/fiv
VYPRACOVAL:	Petr Raška	FORMÁT:	A2	tel.: 595 172 532
INVESTOR:	MANŽELÉ KUBICZKOVÍ	ČÍSLO ZAKÁZKY	120925	STUPEŇ
STAVENÍSTĚ:	Pstruží, parc. č. 719/59	VMS	ČÍSLO VÝKRESU	VMS 01
NÁZEV VÝKRESU:	PŮDORYS 1.NP	info@tesarfu.cz	info@vesperhomes.cz	projekce@wwing.cz