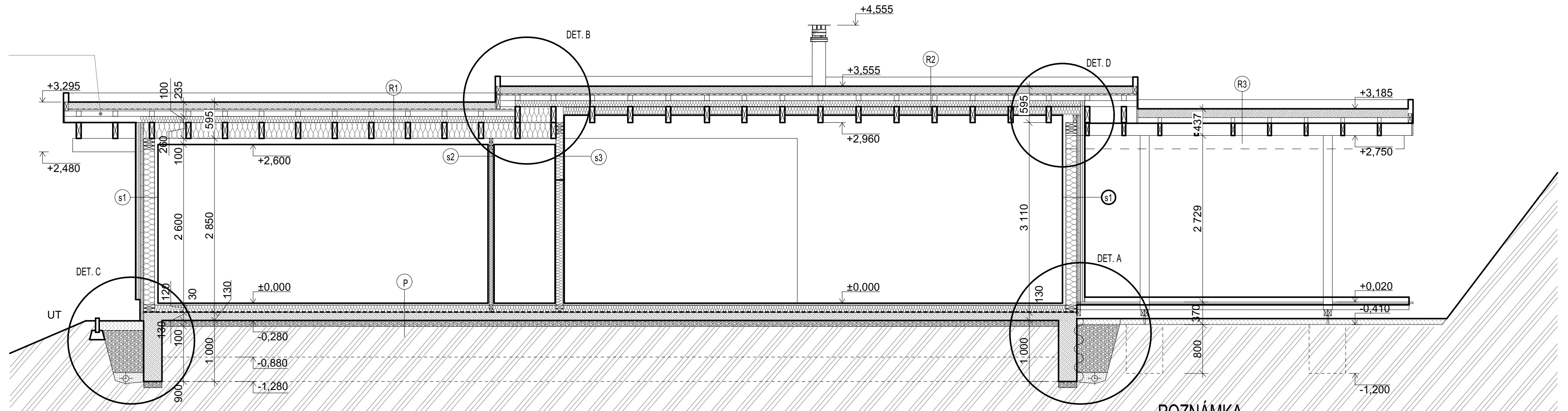


# ŘEZ A-A

podhled (rošt schovat, pohledově jsou vidět pouze fošny)



## SKLADBY

**S1** - DŘEVĚNÉ LATĚ - MODŘÍN, TL. 30 mm  
 - DŘEVĚNÉ LATĚ, TL. 30 mm/VZDUCH. MEZERA  
 - DŘEVĚNÉ KONTRALATĚ, TL. 30 mm  
 - HRANOL - PŘÍČNÝ 60/60 mm/ TI ROCKWOOL TL. 60 mm  
 - OSB deska, tl. 18 mm  
 - DIFUZNÍ FOLIE  
 - HRANOL 60/180 mm/ TI ROCKWOOL TL. 180 mm  
 - PAROZÁBRANA  
 - NEVĚTR. VZDUCH. MEZERA/DOUSMĚRNÝ  
 - DŘEVĚNÝ ROŠT Z LATÍ 60/40  
 - SÁDROKARTONOVÁ DESKA, TL. 12,5 mm

**S2** - SÁDROKARTONOVÁ DESKA, TL. 12,5 MM  
 - HRANOL 60/60 / ZVUKOVÁ IZOLACE ROCKWOOL, TL. 60 MM  
 - SÁDROKARTONOVÁ DESKA, TL. 12,5 mm

**S3** - SÁDROKARTONOVÁ DESKA, TL. 12,5 MM  
 - HRANOL 60/120 / ZVUKOVÁ IZOLACE ROCKWOOL, TL. 120 MM  
 - SÁDROKARTONOVÁ DESKA, TL. 12,5 mm

**S4** - SÁDROKARTONOVÁ DESKA, TL. 12,5 MM  
 - HRANOL 60/120 / ZVUKOVÁ IZOLACE ROCKWOOL, TL. 120 MM  
 - DŘEVĚNÝ ROŠT, JEDNOSMĚRNÝ, TL. 30 MM  
 - SÁDROKARTONOVÁ DESKA, TL. 12,5 mm

**P1** - KERAMICKÁ DLAŽBA, TL. 8 mm  
 - LEPIDLO, TL. 5 mm  
 - HYDROIZOLACE  
 - DESKY, TL. 17 MM  
 DŘEVĚNÝ NOSNÝ ROŠT/ TEPELNÁ IZOLACE ROCKWOOL TL. 120/120 MM  
 - ASFALTOVÁ HYDROIZOLACE (IPA)  
 - BETONOVÁ DESKA, TL. 130 MM + KARI SÍŤ  
 - PODKLADOVÝ STĚRK, TL. 100 MM  
 PŮVODNÍ ZEMINA

**P2** - DŘEVĚNÁ PODHLAHA - DUB, TL. 20 mm  
 - SEPARAČNÍ FÓLIE  
 - DŘEVĚNÝ NOSNÝ ROŠT/ TEPELNÁ IZOLACE ROCKWOOL TL. 120/120 MM  
 - ASFALTOVÁ HYDROIZOLACE (IPA)  
 - BETONOVÁ DESKA, TL. 130 MM + KARI SÍŤ  
 - PODKLADOVÝ STĚRK, TL. 100 MM  
 - PŮVODNÍ ZEMINA

**R1** - SUBSTRÁT, TL. 100 mm  
 - DRENÁŽNÍ VRSTVA, TL. 20 mm  
 - OCHRANNÁ VODOAKUMULAČNÍ TEXTILIE  
 - POJISTNÁ HYDROIZOLAČ. FOLIE (IPA)  
 - 2x OSB DESKY, TL. 2x12 mm  
 - DŘEVĚNÉ KLÍNY - SKLON 1°  
 - DŘEVĚNÝ ROŠT/ TEPELNÁ IZOLACE ROCKWOOL TL. 100 mm  
 - STROPNICE 80/260/ TI ROCKWOOL TL. 260 mm  
 - PAROZÁBRANA  
 - NOSNÝ DŘEVĚNÝ ROŠT/ NEVĚTR. VZDUCH. MEZERA, TL. 100 mm  
 - SÁDROKARTONOVÁ DESKA, TL. 12,5 MM

**R2** - SUBSTRÁT, TL. 120 mm  
 - DRENÁŽNÍ VRSTVA, TL. 25 mm  
 - OCHRANNÁ VODOAKUMULAČNÍ TEXTILIE  
 - POJISTNÁ HYDROIZOLAČ. FOLIE (IPA)  
 - 2x OSB DESKY, TL. 2x12 mm  
 - DŘEVĚNÉ KLÍNY - SKLON 1°  
 - DŘEVĚNÝ ROŠT/ TEPELNÁ IZOLACE ROCKWOOL TL. 100 mm  
 - STROPNICE 80/260/ TI ROCKWOOL TL. 140 mm  
 - PAROZÁBRANA  
 - DŘEVĚNÉ HRANOLY 50X50 MM  
 - SÁDROKARTONOVÁ DESKA, TL. 12,5 MM

**R3** - SUBSTRÁT, TL. 120 mm  
 - DRENÁŽNÍ VRSTVA, TL. 25 mm  
 - OCHRANNÁ VODOAKUMULAČNÍ TEXTILIE  
 - POJISTNÁ HYDROIZOLAČ. FOLIE (IPA)  
 - 2x OSB DESKY, TL. 2x12 mm  
 - DŘEVĚNÉ KLÍNY - SKLON 1°  
 - STROPNICE 60/200 (dřevěný pohled z desy)  
 - PRŮVLAKY 160/220

## LEGENDA MATERIÁLU

	VNITŘNÍ PŘÍČKY
	OBVODOVÁ STĚNA 350 MM - SKLADBA VIZ a
	TEPELNÁ IZOLACE - ROCKWOOL
	SÁDROKARTONOVÉ STĚNY
	PŮVODNÍ ZEMINA
	KAČÍREK
	SOUVRSTVÍ ZELENÉ STŘECHY - VIZ SKLADBA STŘECHY
	NASYPANÁ ZEMINA

## POZNÁMKA

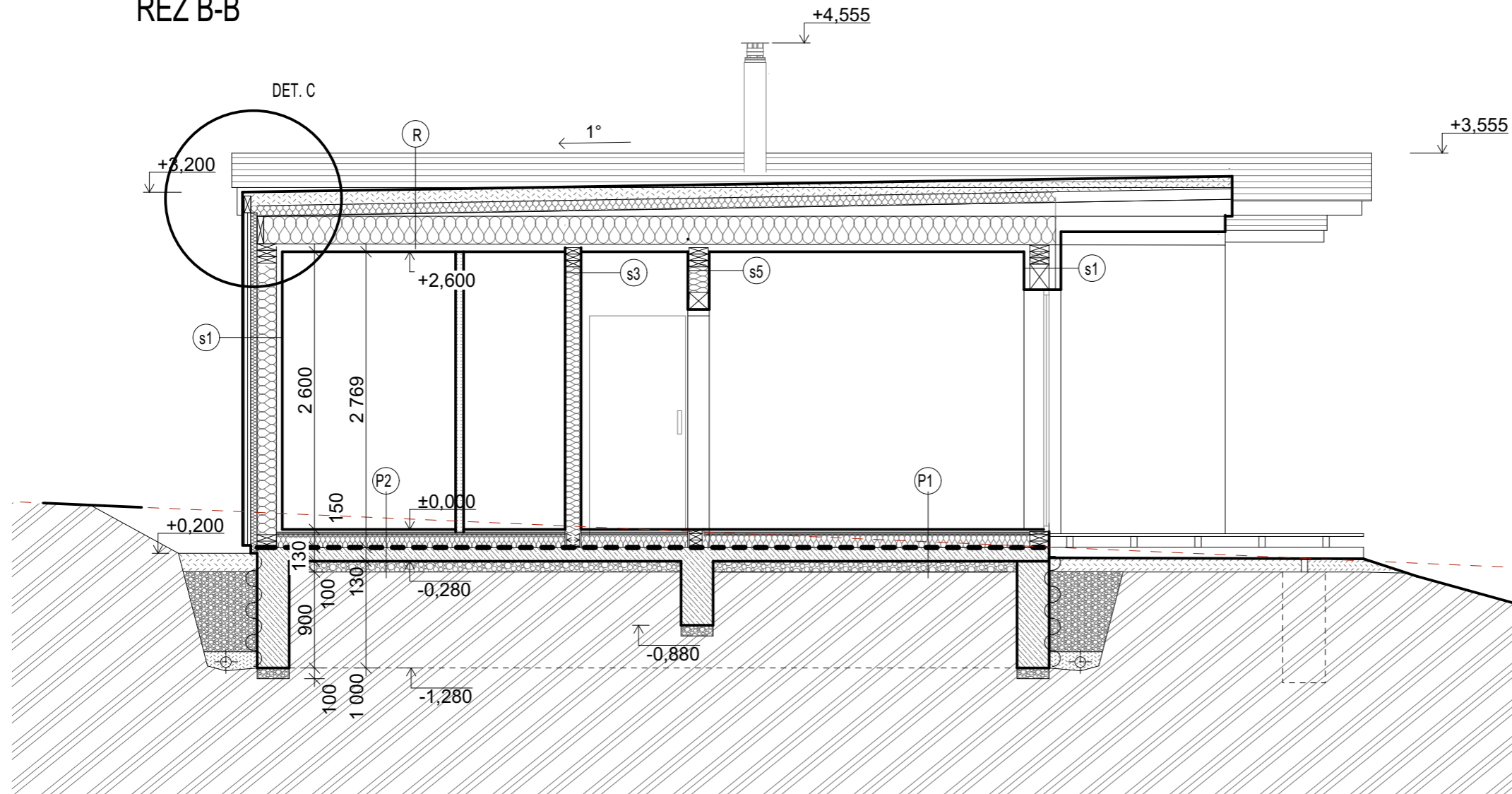
- ukotvení pergoly s obvodovou stěnou domu bude zkonultováno s architektem před montáží
- DETAIL A bude konzultován s architektem před realizací dané konstrukce
- výška nášlapné vrstvy podlahy je 30 mm, výšky skladeb je tedy možné upravit podle potřeb na stavbě, důležité je aby se výšky všech podlah shodovaly a byly ve stejné úrovni

±0.000 = 350,500

PROJEKTANT	ZODP.PROJEKTANT	Ing. Jan Alexa
Ing. arch. Jana Martochová	Ing. Jan Alexa	Vajdova 1036/15 Praha 10 - Hostivař 102 00

INVESTOR:	Ing. Michal Martoch	FORMÁT	600x297
MÍSTO:	k. ú. VLČNOV u STARÉHO JIČINA, parc. č. 416/2 a 425/3	DATUM	26.8.2012
AKCE:	<b>RODINNÝ DŮM</b>	STUPEŇ	DSP
DRUH STAVBY:	novostavba	MĚŘÍTKO	1:50
PRÍLOHA:	<b>ŘEZ A-A</b>	Č.PŘÍLOHY	Č.PARÉ
		<b>03</b>	

# ŘEZ B-B



# LEGENDA MATERIÁLU

- VNITŘNÍ PŘÍČKY
- OBVODOVÁ STĚNA 350 MM - SKLADBA VIZ a
- TEPELNÁ IZOLACE - ROCKWOOL
- SÁDROKARTONOVÉ STĚNY
- PŮVODNÍ ZEMINA
- KAČÍREK
- SOUVRSTVÍ ZELENÉ STŘECHY - VIZ SKLADBA STŘECHY
- NASYPANÁ ZEMINA

## SKLADBY

- s1**
- DŘEVĚNÉ LATĚ - MODŘÍN, TL. 30 mm
  - DŘEVĚNÉ LATĚ, TL. 30 mm/VZDUCH. MEZERA
  - DŘEVĚNÉ KONTRALATĚ, TL. 30 mm
  - HRANOL - PŘÍČNÝ 60/60 mm/ TI ROCKWOOL TL. 60 mm
  - OSB deska, tl. 18 mm
  - DIFUZNÍ FOLIE
  - HRANOL 60/180 mm/ TI ROCKWOOL TL. 180 mm
  - PAROZÁBRANA
  - NEVĚTR. VZDUCH. MEZERA/DVOUSMĚRNÝ
  - DŘEVĚNÝ ROŠT Z LATÍ 60/40
  - SÁDROKARTONOVÁ DESKA, TL. 12,5 mm

- s3**
- SÁDROKARTONOVÁ DESKA, TL. 12,5 MM
  - HRANOL 60/180 / ZVUKOVÁ IZOLACE ROCKWOOL, TL. 180 MM
  - SÁDROKARTONOVÁ DESKA, TL. 12,5 mm

- s5**
- SÁDROKARTONOVÁ DESKA, TL. 12,5 MM
  - HRANOL 60/180 / ZVUKOVÁ IZOLACE ROCKWOOL, TL. 180 MM
  - SÁDROKARTONOVÁ DESKA, TL. 12,5 mm

- P1**
- DŘEVĚNÁ PODHLAHA - DUB, TL. 20 mm
  - SEPARAČNÍ FOLIE
  - DŘEVĚNÝ NOSNÝ ROŠT/ TEPELNÁ IZOLACE ROCKWOOL TL. 120/120 MM
  - ASFALTOVÁ HYDROIZOLACE (IPA)
  - BETONOVÁ DESKA, TL. 130 MM + KARI SÍŤ
  - PODKLADOVÝ STĚRK, TL. 100 MM
  - PŮVODNÍ ZEMINA

- P2**
- KERAMICKÁ DLAŽBA, TL. 8 mm
  - LEPIDLO, TL. 5 mm
  - HYDROIZOLACE
  - DESKY, TL. 17 MM
  - DŘEVĚNÝ NOSNÝ ROŠT/ TEPELNÁ IZOLACE ROCKWOOL TL. 120/120 MM
  - ASFALTOVÁ HYDROIZOLACE (IPA)
  - BETONOVÁ DESKA, TL. 130 MM + KARI SÍŤ
  - PODKLADOVÝ STĚRK, TL. 100 MM
  - PŮVODNÍ ZEMINA

- R1**
- SUBSTRÁT, TL. 100 mm
  - DRENÁŽNÍ VRSTVA, TL. 20 mm
  - OCHRANNÁ VODOAKUMULAČNÍ TEXTILIE
  - POJISTNÁ HYDROIZOLAČ. FOLIE (IPA)
  - 2x OSB DESKY, TL. 2x12 mm
  - DŘEVĚNÉ KLÍNY - SKLON 1°
  - DŘEVĚNÝ ROŠT/ TEPELNÁ IZOLACE ROCKWOOL TL. 100 mm
  - STROPNICE 80/260/ TI ROCKWOOL TL. 260 mm
  - PAROZÁBRANA
  - NOSNÝ DŘEVĚNÝ ROŠT/ NEVĚTR. VZDUCH. MEZERA, TL. 100 mm
  - SÁDROKARTONOVÁ DESKA, TL. 12,5 MM

## POZNÁMKA

- výška nášlapné vrstvy podlahy je 30 mm, výšky skladeb je tedy možné upravit podle potřeb na stavbě, důležité je aby se výšky všech podlah shodovaly a byly ve stejné úrovni

±0,000 = 350,500

PROJEKTANT	ZODP.PROJEKTANT	Ing. Jan Alexa
Ing. arch. Jana Martochová	Ing. Jan Alexa	Vajdova 1036/15 Praha 10 - Hostivař 102 00

INVESTOR:	Ing. Michal Martoch	FORMÁT	1 x A3
MÍSTO:	k. ú. VLČNOV u STARÉHO JÍČINA, parc. č. 416/2 a 425/3	DATUM	26.8.2012
AKCE:	<b>RODINNÝ DŮM</b>	STUPEŇ	DSP
		MĚŘÍTKO	1:50
DRUH STAVBY:	novostavba	PROJEKT:stavební část	Č.PŘÍLOHY Č.PARÉ
PŘÍLOHA:	<b>ŘEZ B-B</b>	<b>04</b>	