

LEGENDA

- ① OBVODOVÝ PÁSEK
- ② MŘÍŽKA FeZn
- ③ NOPOVÁ FOLIE, VYTAŽENÁ NAD TERÉN
- ④ ZÁVITOVÁ TYČ PRŮMĚR 12 CM, S POVRCH. ÚPRAVOU

P2

KAČÍREK 70 MM
 ŠTĚRK, FRAKCE 16 - 32 MM
 GEOTEXILIE
 KAČÍREK/ DRENÁŽ DN 100
 PŮVODNÍ ZEMINA

S2

BETONOVÝ PÁS
 HYDROIZOLACE (IPA) - VYTAŽENÁ 30 CM NAD TERÉN
 PENETRAČNÍ NÁTĚR
 TEPELNÁ IZOLACE - XPS, TL. 50 MM

S1

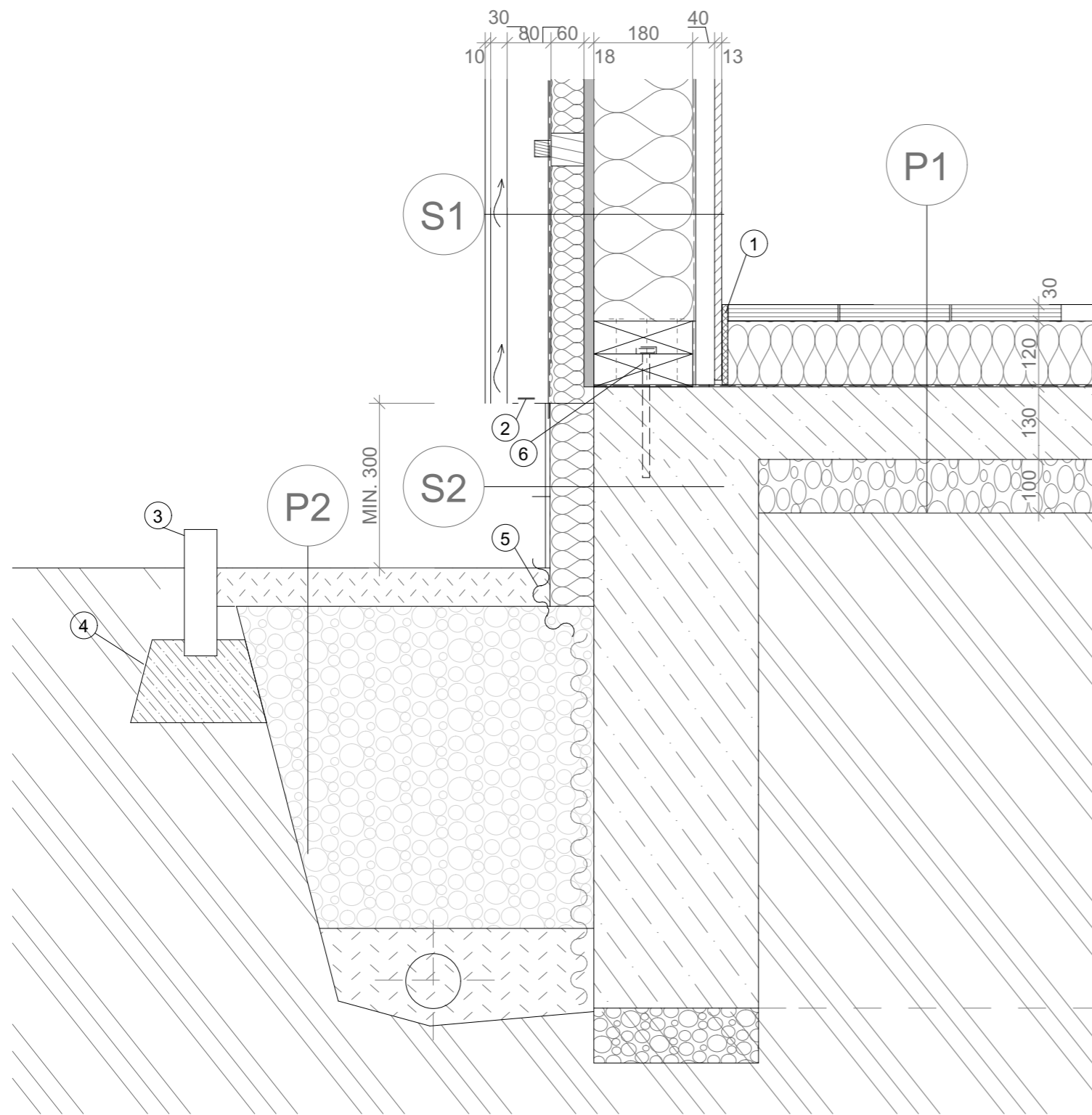
- DŘEVĚNÉ LATĚ - MODŘÍN, TL. 30 mm
- DŘEVĚNÉ LATĚ, TL. 30 mm/VZDUCH. MEZERA
- DŘEVĚNÉ KONTRALATĚ, TL. 30 mm
- HRANOL - PŘÍČNÝ 60/60 mm/ TI ROCKWOOL TL. 60 mm
- OSB deska, tl. 18 mm
- DIFUZNÍ FOLIE
- HRANOL 60/180 mm/ TI ROCKWOOL TL. 180 mm
- PAROZÁBRANA
- NEVĚTR. VZDUCH. MEZERA/DVOUSMĚRNÝ
- DŘEVĚNÝ ROŠT Z LATÍ 60/40
- SÁDROKARTONOVÁ DESKA, TL. 12,5 mm

P1

- DŘEVĚNÁ PODHLAHA - DUB, TL. 20 mm
- SEPARAČNÍ FÓLIE
- DŘEVĚNÝ NOSNÝ ROŠT/ TEPELNÁ IZOLACE ROCKWOOL TL. 120/120 MM
- ASFALTOVÁ HYDROIZOLACE (IPA)
- BETONOVÁ DESKA, TL. 130 MM + KARI SÍŤ
- PODKLADOVÝ STĚRK, TL. 100 MM
- PŮVODNÍ ZEMINA

PROJEKTANT	ZODP.PROJEKTANT	Ing. Jan Alexa
Ing. arch. Jana Martochová	Ing. Jan Alexa	Vajdova 1036/15 Praha 10 - Hostivař 102 00

INVESTOR:	Ing. Michal Martoch	FORMÁT	A3
MÍSTO:	k. ú. VLČNOV u STARÉHO JIČÍNA, parc. č. 416/2 a 425/3	DATUM	26.8.2012
AKCE:	RODINNÝ DŮM	STUPEŇ	DSP
		MĚŘÍTKO	1:10
DRUH STAVBY:	novostavba	PROJEKT:stavební část	Č.PŘÍLOHY
			Č.PARÉ
PŘÍLOHA:	DETAIL A - U TERASY	11	



S1

- DŘEVĚNÉ LATĚ - MODŘÍN, TL. 30 mm
- DŘEVĚNÉ LATĚ, TL. 30 mm/VZDUCH. MEZERA
- DŘEVĚNÉ KONTRALATĚ, TL. 30 mm
- HRANOL - PŘÍČNÝ 60/60 mm/ TI ROCKWOOL TL. 60 mm
- OSB deska, tl. 18 mm
- DIFUZNÍ FOLIE
- HRANOL 60/180 mm/ TI ROCKWOOL TL. 180 mm
- PAROZÁBRANA
- NEVĚTR. VZDUCH. MEZERA/DVOUSMĚRNÝ
- DŘEVĚNÝ ROŠT Z LATÍ 60/40
- SÁDROKARTONOVÁ DESKA, TL. 12,5 mm

P1

- DŘEVĚNÁ PODHLAHA - DUB, TL. 20 mm
- SEPARAČNÍ FÓLIE
- DŘEVĚNÝ NOSNÝ ROŠT/ TEPELNÁ IZOLACE ROCKWOOL TL. 120/120 MM
- ASFALTOVÁ HYDROIZOLACE (IPA)
- BETONOVÁ DESKA, TL. 130 MM + KARI SÍŤ
- PODKLADOVÝ STĚRK, TL. 100 MM
- PŮVODNÍ ZEMINA

LEGENDA

- ① OBVODOVÝ PÁSEK
- ② MŘÍŽKA FeZn
- ③ CHODNÍKOVÝ OBRUBNÍK
- ④ BETONOVÝ ZÁKLAD PRO OBRUBNÍK
- ⑤ NOPOVÁ FOLIE, VYTAŽENÁ NAD TERÉN
- ⑥ ZÁVITOVÁ TYČ PRŮMĚR 12 CM, S POVRCH. ÚPRAVOU

P2

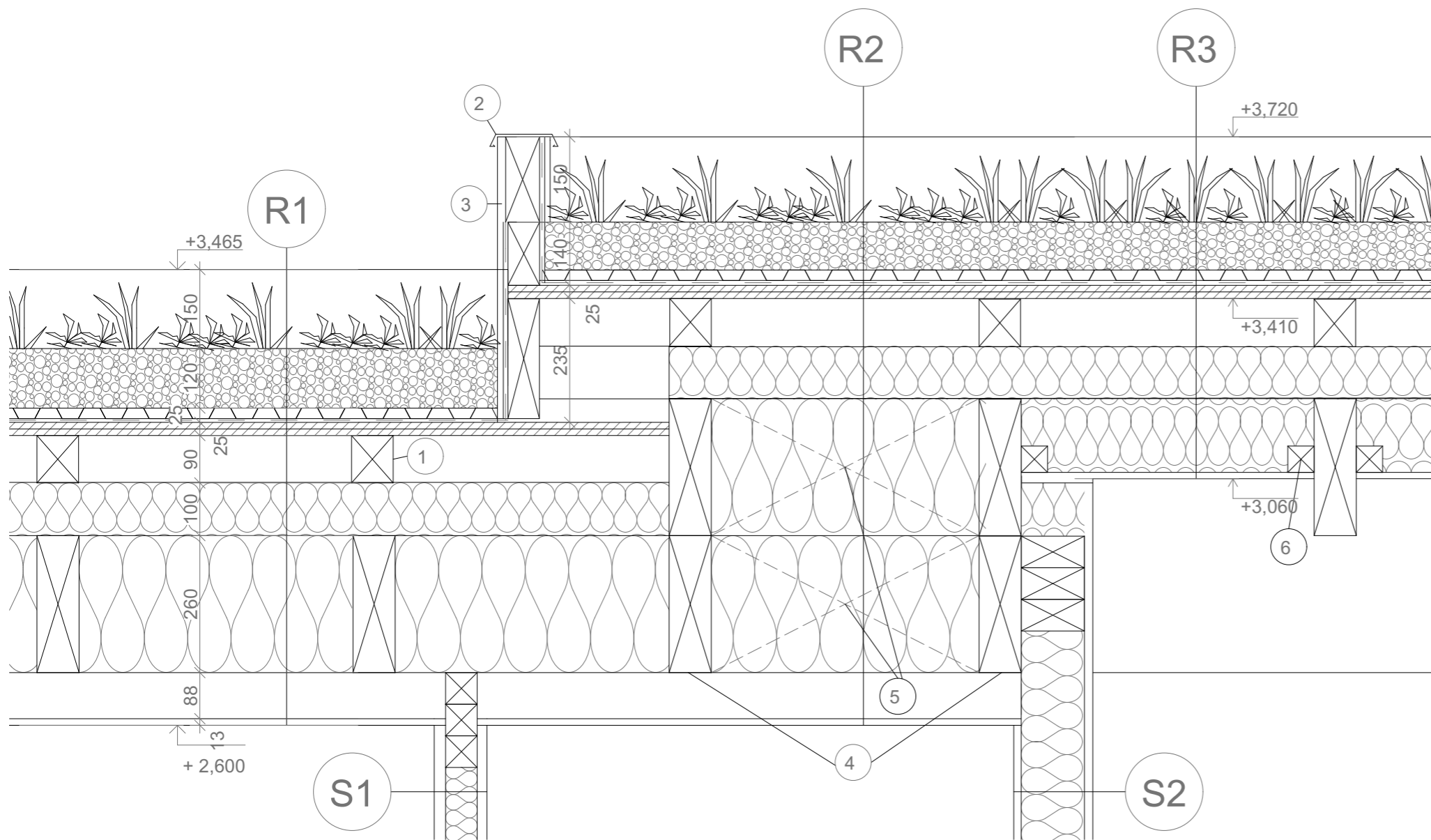
- KAČÍREK 70 MM
- ŠTĚRK, FRAKCE 16 - 32 MM
- GEOTEXILIE
- KAČÍREK/ DRENÁŽ DN 100
- PŮVODNÍ ZEMINA

S2

- BETONOVÝ PÁS
- HYDROIZOLACE (IPA) - VYTAŽENÁ 30 CM NAD TERÉN
- PENETRAČNÍ NÁTĚR
- TEPELNÁ IZOLACE - XPS, TL. 50 MM
- MARMOLIT

PROJEKTANT	ZODP.PROJEKTANT	Ing. Jan Alexa
Ing. arch. Jana Martochová	Ing. Jan Alexa	Vajdova 1036/15 Praha 10 - Hostivař 102 00

INVESTOR:	Ing. Michal Martoch	FORMÁT	A3
MÍSTO:	k. ú. VLČNOV u STARÉHO JIČÍNA, parc. č. 416/2 a 425/3	DATUM	26.8.2012
AKCE:	RODINNÝ DŮM	STUPEŇ	DSP
		MĚŘÍTKO	1:10
DRUH STAVBY:	novostavba	PROJEKT:stavební část	Č.PŘÍLOHY
PŘÍLOHA:	DETAIL C- SOKLU U LOŽNICE	12	Č.PARÉ



LEGENDA

- ① KLÍNY PRO SKLON STŘECHY, TL. 1 - 170 MM
- ② OPLECHOVÁNÍ ATIKY
- ③ DESKA TL. 20 MM, OBLOŽENÍ ATIKY A SCHOVÁNÍ HYDROIZOLACE
- ④ VZÁJEMNÉ PROKOTVENÍ PRVKŮ
- ⑤ VLOŽENÍ ROZPĚREK PROTI OHNUTÍ NOSNÍKU
- ⑥ HRANOLEK PRO UKOTVENÍ DESEK (ROZMĚRY 50x50)

R3

- SUBSTRÁT, TL. 120 mm
- DRENÁŽNÍ VRSTVA, TL. 25 mm
- OCHRANNÁ VODOAKUMULAČNÍ TEXTILIE
- POJISTNÁ HYDROIZOLAČ. FOLIE (IPA)
- 2x OSB DESKY, TL. 2x12 mm
- DŘEVĚNÉ KLÍNY - SKLON 1°
- DŘEVĚNÝ ROŠT/ TEPELNÁ IZOLACE ROCKWOOL TL. 100 mm
- STROPNICE 80/260/ TI ROCKWOOL TL. 140 mm
- PAROZÁBRANA
- DŘEVĚNÉ HRANOLY 50X50 MM
- SÁDROKARTONOVÁ DESKA, TL. 12,5 MM

S1

- SÁDROKARTONOVÁ DESKA, TL. 12,5 MM
- HRANOL 60/60 / ZVUKOVÁ IZOLACE ROCKWOOL, TL. 60 MM
- SÁDROKARTONOVÁ DESKA, TL. 12,5 mm

S2

- SÁDROKARTONOVÁ DESKA, TL. 12,5 MM
- HRANOL 60/180 / ZVUKOVÁ IZOLACE ROCKWOOL, TL. 180 MM
- SÁDROKARTONOVÁ DESKA, TL. 12,5 mm

R1

- SUBSTRÁT, TL. 100 mm
- DRENÁŽNÍ VRSTVA, TL. 20 mm
- OCHRANNÁ VODOAKUMULAČNÍ TEXTILIE
- POJISTNÁ HYDROIZOLAČ. FOLIE (IPA)
- 2x OSB DESKY, TL. 2x12 mm
- DŘEVĚNÉ KLÍNY - SKLON 1°
- DŘEVĚNÝ ROŠT/ TEPELNÁ IZOLACE ROCKWOOL TL. 100 mm
- STROPNICE 80/260/ TI ROCKWOOL TL. 260 mm
- PAROZÁBRANA
- NOSNÝ DŘEVĚNÝ ROŠT/ NEVĚTR. VZDUCH. MEZERA, TL. 100 mm
- SÁDROKARTONOVÁ DESKA, TL. 12,5 MM

R2

- SUBSTRÁT, TL. 120 mm
- DRENÁŽNÍ VRSTVA, TL. 25 mm
- OCHRANNÁ VODOAKUMULAČNÍ TEXTILIE
- POJISTNÁ HYDROIZOLAČ. FOLIE (IPA)
- 2x OSB DESKY, TL. 2x12 mm
- DŘEVĚNÉ KLÍNY - SKLON 1°
- DŘEVĚNÝ ROŠT/ TEPELNÁ IZOLACE ROCKWOOL TL. 100 mm
- STROPNICE 80/260/ TI ROCKWOOL TL. 260 mm
- STROPNICE 80/260/ TI ROCKWOOL TL. 260 mm
- PAROZÁBRANA
- NOSNÝ DŘEVĚNÝ ROŠT/ NEVĚTR. VZDUCH. MEZERA, TL. 100 mm
- SÁDROKARTONOVÁ DESKA, TL. 12,5 MM

PROJEKTANT	ZODP.PROJEKTANT	Ing. Jan Alexa
Ing. arch. Jana Martochová	Ing. Jan Alexa	Vajdova 1036/15 Praha 10 - Hostivař 102 00

INVESTOR:	Ing. Michal Martoch	FORMÁT	A3
MÍSTO:	k. ú. VLČNOV u STARÉHO JIČINA, parc. č. 416/2 a 425/3	DATUM	26.8.2012
AKCE:	RODINNÝ DŮM	STUPEŇ	DSP
		MĚŘÍTKO	1:10
DRUH STAVBY:	novostavba	PROJEKT:stavební část	Č.PŘÍLOHY
			Č.PARÉ
PŘÍLOHA:	DETAIL B	13	