

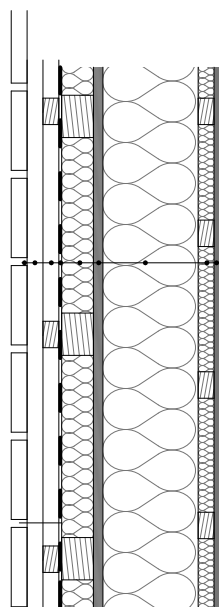
POZNÁMKA

- výška nášlapné vrstvy podlahy ve skladbách P1 a P2 je 30 mm,
výšky skladeb je tedy možné upravit podle potřeb na stavbě, důležité
je aby se výšky všech podlah shodovaly a byly ve stejné úrovni

±0,000 = 350,500

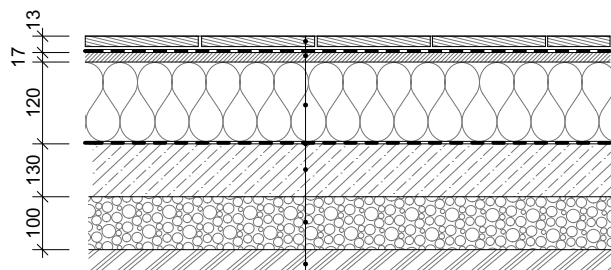
PROJEKTANT	ZODP.PROJEKTANT	Ing. Jan Alexa Vajdova 1036/15 Praha 10 - Hostivař 102 00
Ing. arch. Jana Martochová	Ing. Jan Alexa	

INVESTOR:	Ing. Michal Martoch		FORMÁT	1 x A3
MÍSTO:	k. ú. VLČNOV u STARÉHO JIČÍNA, parc. č. 416/2 a 425/3		DATUM	26.8.2012
AKCE:	RODINNÝ DŮM		STUPEŇ	DSP
			MĚŘÍTKO	1:75
DRUH STAVBY:	novostavba	PROJEKT:stavební část	Č.PŘÍLOHY	Č.PARÉ
PŘÍLOHA:	SKLADBY			
			04	



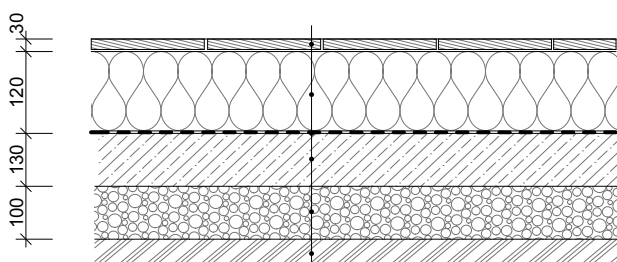
OBVODOVÁ STĚNA s1

- DŘEVĚNÉ LATĚ - MODŘÍN, TL. 30 mm
- DŘEVĚNÉ LATĚ, TL. 30 mm/VZDUCH. MEZERA
- DŘEVĚNÉ KONTRALATĚ, TL. 30 mm
- HRANOL - PŘÍČNÝ 60/60 mm/ TI ROCKWOOL TL. 60 mm
- OSB deska, tl. 18 mm
- DIFUZNÍ FOLIE
- HRANOL 60/180 mm/ TI ROCKWOOL TL. 180 mm
- PAROZÁBRANA
- NEVĚTR. VZDUCH. MEZERA/DVOUSMĚRNÝ
- DŘEVĚNÝ ROŠT Z LATÍ 60/40
- SÁDROKARTONOVÁ DESKA, TL. 12,5 mm



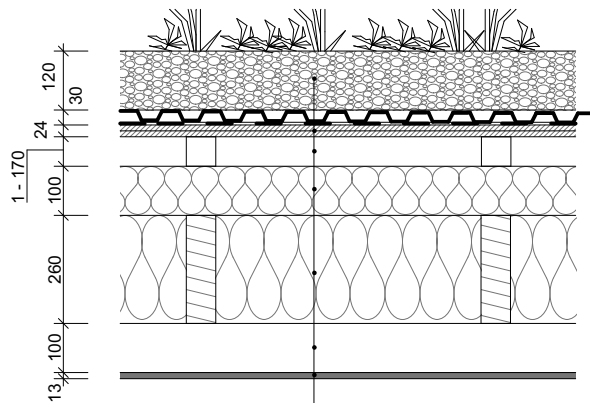
PODLAHA KOUPELNA P1

- KERAMICKÁ DLAŽBA, TL. 8 mm
- LEPIDLO, TL. 5 mm
- HYDROIZOLACE
- DESKY, TL. 17 MM
- DŘEVĚNÝ NOSNÝ ROŠT/ TEPELNÁ
- IZOLACE ROCKWOOL TL. 120/120 MM
- ASFALTOVÁ HYDROIZOLACE (IPA)
- BETONOVÁ DESKA, TL. 130 MM + KARI SÍŤ
- PODKLADOVÝ STĚRK, TL. 100 MM
- PŮVODNÍ ZEMINA



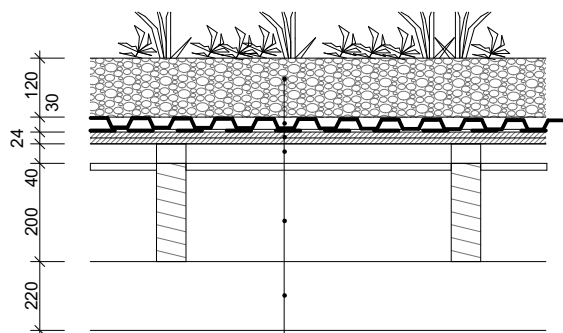
PODLAHA P2

- DŘEVĚNÁ PODHLAHA - DUB, TL. 20 mm
- SEPARAČNÍ FÓLIE
- DŘEVĚNÝ NOSNÝ ROŠT/ TEPELNÁ
- IZOLACE ROCKWOOL TL. 120/120 MM
- ASFALTOVÁ HYDROIZOLACE (IPA)
- BETONOVÁ DESKA, TL. 130 MM + KARI SÍŤ
- PODKLADOVÝ STĚRK, TL. 100 MM
- PŮVODNÍ ZEMINA



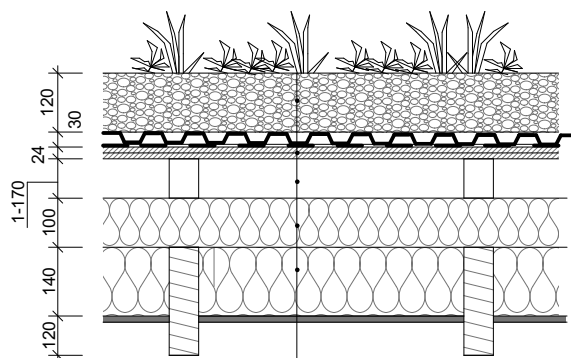
STŘECHA R1

- SUBSTRÁT, TL. 100 mm
- DRENÁŽNÍ VRSTVA, TL. 20 mm
- OCHRANNÁ VODOAKUMULAČNÍ TEXTILIE
- POJISTNÁ HYDROIZOLAČ. FOLIE (IPA)
- 2x OSB DESKY, TL. 2x12 mm
- DŘEVĚNÉ KLÍNY - SKLON 1°
- DŘEVĚNÝ ROŠT/ TEPELNÁ IZOLACE
- ROCKWOOL TL. 100 mm
- STROPNICE 80/260/ TI ROCKWOOL TL. 260 mm
- PAROZÁBRANA
- NOSNÝ DŘEVĚNÝ ROŠT/ NEVĚTR. VZDUCH.
- MEZERA, TL. 100 mm
- SÁDROKARTONOVÁ DESKA, TL. 12,5 MM



STŘECHA R3

- SUBSTRÁT, TL. 120 mm
- DRENÁŽNÍ VRSTVA, TL. 25 mm
- OCHRANNÁ VODOAKUMULAČNÍ TEXTILIE
- POJISTNÁ HYDROIZOLAČ. FOLIE (IPA)
- 2x OSB DESKY, TL. 2x12 mm
- DŘEVĚNÉ KLÍNY - SKLON 1°
- STROPNICE 60/200 (dřevěný pohled z desek)
- PRŮVLAKY 160/220



STŘECHA R2

- SUBSTRÁT, TL. 120 mm
- DRENÁŽNÍ VRSTVA, TL. 25 mm
- OCHRANNÁ VODOAKUMULAČNÍ TEXTILIE
- POJISTNÁ HYDROIZOLAČ. FOLIE (IPA)
- 2x OSB DESKY, TL. 2x12 mm
- DŘEVĚNÉ KLÍNY - SKLON 1°
- DŘEVĚNÝ ROŠT/ TEPELNÁ IZOLACE
- ROCKWOOL TL. 100 mm
- STROPNICE 80/260/ TI ROCKWOOL TL. 140 mm
- PAROZÁBRANA
- DŘEVĚNÉ HRANOLY 50X50 MM
- SÁDROKARTONOVÁ DESKA, TL. 12,5 MM

