

# PŮDORYS 2.NP

## TABULKA MÍSTNOSTÍ:

OZN.	ÚČEL MÍSTNOSTI	PLOCHA (m <sup>2</sup> )	PODLAHOVÁ KRYTINA	SVĚTLÁ VÝŠKA (mm)	ÚPRAVA POVRCHU	POZNÁMKA
201	HALA, SCHODIŠTĚ	99,67	DLAŽBA/ KOBEREČ	2 600	SÁDROVLÁKNITÉ DESKY	
202	TECHNICKÁ MÍSTNOST	21,76	DLAŽBA	2 600	SÁDROVLÁKNITÉ DESKY	
203	SKLAD ČIST. PR.	11,80	DLAŽBA	2 600	SÁDROVLÁKNITÉ DESKY	
204	SKLAD ŠPIN. PR.	11,73	DLAŽBA	2 600	SÁDROVLÁKNITÉ DESKY	
205	KOUPELNA	4,55	DLAŽBA	2 600	SÁDROVLÁKNITÉ DESKY/KERAM. OBKLAD DO V. 2,0m	
206	PŘEDŠÍN	5,70	DLAŽBA	2 600	SÁDROVLÁKNITÉ DESKY	
207	POKOJ ZAMĚSTNANCŮ	19,09	LAMINÁT	2 600	SÁDROVLÁKNITÉ DESKY	
208	POKOJ 2	34,28	LAMINÁT	2 600	SÁDROVLÁKNITÉ DESKY	
209	PŘEDŠÍN	4,37	DLAŽBA	2 600	SÁDROVLÁKNITÉ DESKY	
211	PŘEDŠÍN	4,37	DLAŽBA	2 600	SÁDROVLÁKNITÉ DESKY	
212	KOUPELNA	4,75	DLAŽBA	2 600	SÁDROVLÁKNITÉ DESKY/KERAM. OBKLAD DO V. 2,0m	
213	POKOJ 3	24,19	LAMINÁT	2 600	SÁDROVLÁKNITÉ DESKY	
214	PŘEDŠÍN	4,38	DLAŽBA	2 600	SÁDROVLÁKNITÉ DESKY	
215	KOUPELNA	4,98	DLAŽBA	2 600	SÁDROVLÁKNITÉ DESKY/KERAM. OBKLAD DO V. 2,0m	
216	POKOJ 4	24,83	LAMINÁT	2 600	SÁDROVLÁKNITÉ DESKY	
217	POKOJ 5	21,76	DLAŽBA	2 600	SÁDROVLÁKNITÉ DESKY	
218	KOUPELNA	5,44	DLAŽBA	2 600	SÁDROVLÁKNITÉ DESKY/KERAM. OBKLAD DO V. 2,0m	
219	PŘEDŠÍN	4,61	DLAŽBA	2 600	SÁDROVLÁKNITÉ DESKY	
220	UKLID. MÍSTNOST	9,15	DLAŽBA	2 600	SÁDROVLÁKNITÉ DESKY	
221	POKOJ 6	25,31	LAMINÁT	2 600	SÁDROVLÁKNITÉ DESKY	
222	PŘEDŠÍN	3,90	DLAŽBA	2 600	SÁDROVLÁKNITÉ DESKY	
223	KOUPELNA	4,33	DLAŽBA	2 600	SÁDROVLÁKNITÉ DESKY/KERAM. OBKLAD DO V. 2,0m	
224	POKOJ 7	17,07	LAMINÁT	2 600	SÁDROVLÁKNITÉ DESKY	
225	PŘEDŠÍN	3,51	DLAŽBA	2 600	SÁDROVLÁKNITÉ DESKY	
226	KOUPELNA	4,09	DLAŽBA	2 600	SÁDROVLÁKNITÉ DESKY/KERAM. OBKLAD DO V. 2,0m	
227	POKOJ 8	20,05	LAMINÁT	2 600	SÁDROVLÁKNITÉ DESKY	
228	KOUPELNA	4,60	DLAŽBA	2 600	SÁDROVLÁKNITÉ DESKY/KERAM. OBKLAD DO V. 2,0m	
229	PŘEDŠÍN	4,37	DLAŽBA	2 600	SÁDROVLÁKNITÉ DESKY	
230	POKOJ 9	22,04	LAMINÁT	2 600	SÁDROVLÁKNITÉ DESKY	
231	PŘEDŠÍN	4,91	DLAŽBA	2 600	SÁDROVLÁKNITÉ DESKY	
232	KOUPELNA	4,97	DLAŽBA	2 600	SÁDROVLÁKNITÉ DESKY/KERAM. OBKLAD DO V. 2,0m	
233	BYT SPRÁVCE	18,16	LAMINÁT	2 600	SÁDROVLÁKNITÉ DESKY	
234	KUCHYŇ SPRÁVCE	11,42	DLAŽBA	2 600	SÁDROVLÁKNITÉ DESKY	
235	KOUPELNA	4,56	DLAŽBA	2 600	SÁDROVLÁKNITÉ DESKY/KERAM. OBKLAD DO V. 2,0m	
236	KOUPELNA	4,75	DLAŽBA	2 600	SÁDROVLÁKNITÉ DESKY/KERAM. OBKLAD DO V. 2,0m	
		479,45 m <sup>2</sup>				

### VENKOVNÍ PROSTORY:

OZN.	ÚČEL MÍSTNOSTI	PLOCHA (m <sup>2</sup> )	PODLAHOVÁ KRYTINA	SVĚTLÁ VÝŠKA (mm)	ÚPRAVA POVRCHU	POZNÁMKA
200	PROSTOR ÚNIKOVÉHO SCHODIŠTĚ	3,5	OCELOVÝ POZINKOVANÝ FORPORAŠT			
210	PROSTOR TERASY	59,2	DŘEVĚNÉ FOŠNY			

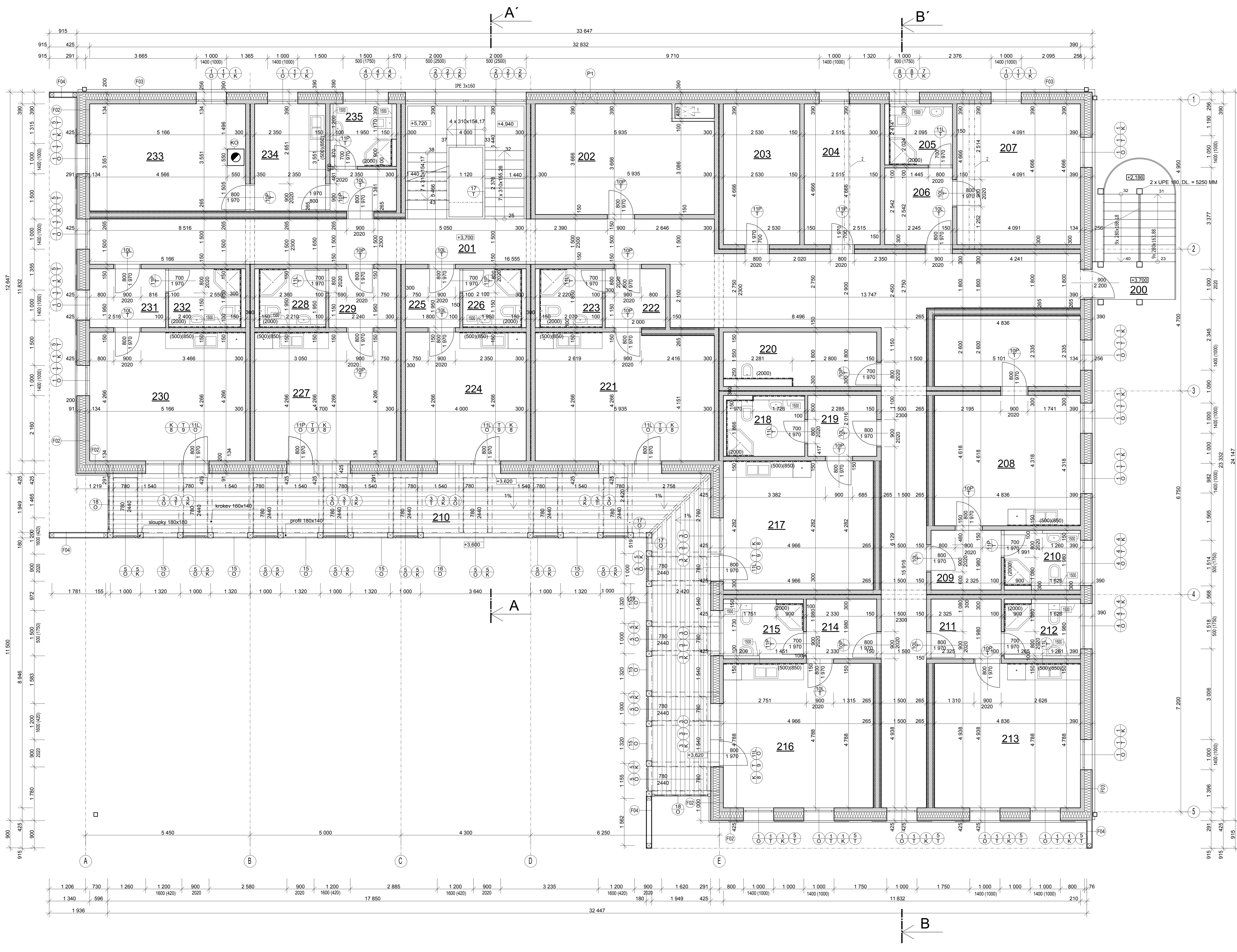
### LEGENDA MATERIÁLŮ

- MASIVNÍ KONSTRUKČNÍ DŘEVO
- TEPELNÁ ISOLACE - dřevovláknitá izolace
- MASIVNÍ DŘEVĚNÁ NOSNÁ KONSTRUKCE SYSTÉMU NOVATOP - velkoplošné vícevrstvé desky Novatop Solid
- HYDROIZOLAČNÍ VRSTVA SPODNÍ STAVBY - oxidovaný protiradonový asfaltový pás - Bitalbit S + penetrační náter
- PAROTĚSNÁ VRSTVA STŘEŠNÍ KONSTRUKCE - ISOCOLL AIRSTOP VAP,  $\lambda = 0,35$  W/mK,  $q = 920$  kg/m<sup>3</sup>
- POJISTNÁ DIFÚZNÍ VRSTVA STŘEŠNÍ KONSTRUKCE - TYVEK SOLID (galer: Durken delta fox plus),  $\lambda = 0,35$  W/mK,  $sd < 0,3$  m
- POJISTNÁ DIFÚZNÍ VRSTVA POD STŘEŠNÍ KRYTINOU - DIFÚZNĚ OTEVŘENÝ NOSNÝ PÁS, NAPŘ. DELTA-TRELA, TL DIF. ODPORU 0,02 m
- POJISTNÁ DIFÚZNÍ VRSTVA VE SKLADĚ OBVODOVÉHO PLÁŠTĚ - ojetná ofižně oteřená kontaktní fólie TYVEK SOLID
- DŘEVĚNÝ OBKLAD TERASY Z FOŠEN TL 30 MM, IMPREGNOVANÉ A VYFRÉZOVANÉ

- OZNAČENÍ OKEN A PROSKLENÝCH DVEŘÍ VZ VÝPIS VÝROBKŮ
- SKLADBY KONSTRUKČNÍ
- TRuhlářské výrobky viz výpis výrobků
- DETALY KONSTRUKČNÍ
- KLEPÍRSKÉ VÝROBKÝ VIZ VÝPIS VÝROBKŮ
- SKLADBY FASÁD
- P1 - PROSTUP OBVODOVOU STĚNOU PRO PŘÍVOD VZDUCHU VZDUCHOTECHNICKY 500x500 (DLE NÁVRHU PROJEKTU VZDUCHOTECHNICKY)
- KO - KOMÍN SCHIEDEL UNI PLUS - typ UNI 30 - vnější rozměr 550x550mm, světlý průřez 300mm - univerzální prvky komínový systém se zářímí odvětráním, odbohy vůči vlněku VÝŠKOVÝ OTVOR - umístěn v nejširším místě v 1.NP, min. 30cm nad podlahou, vymezení komínů se předpokládá ze střešy

### POZNÁMKY:

- PROSTUP 300x600 PRO ODVOD VZDUCHU VZDUCHOTECHNICKY (PŘESNÝ ROZMĚR BUDE STANOVEN DLE PROJEKTU VZDUCHOTECHNICKY)
- OCELOVÉ PŘEKLADY PRO SLOUPKY PODPÍRAJÍCÍ VAZNICÍ KROVU (SOUČÁSTI VÝPISU PRVKŮ KROVU)
- BLIŽŠÍ SPECIFIKACE NÁRÁHUJ. VNITŘNÍHO SCHODIŠTĚ VIZ VÝKRES Č. 10 - STROP 2.NP
- VENKOVNÍ ÚNIKOVÉ OCELOVÉ SCHODIŠTĚ BUDE ŘEŠENO SAMOSTATNOU DOKUMENTACÍ S NÁVRHEM JEDNOTLIVÝCH DIMENZÍ KONSTRUKCE DLE STATIKA
- VEDENÍ KANALIZACE VIZ VÝKRES Č. 21 - SOHĚMA VEDENÍ KANALIZACE
- VÝPIS DŘEVĚNÝCH PRVKŮ TERASY JSOU SOUČÁSTÍ PŮDORYSU 1.NP



VÝŠKOVÝ SYSTÉM B.p.v.  
0,000 = 1321,400 m.n.m.  
KOTOVANO V KOORDINÁČNÍCH ROZMĚRECH

<b>DIPLOMOVÁ PRÁCE</b>			VUT V BRNĚ FAKULTA STAVEBNÍ ÚSTAV POZEHOVNÍHO STAVITELSTVÍ
STUDENT	BC. LUCIE ROHELOVÁ		
VEDOUcí DIP. PRÁCE	ING. JANA PEKOVÁ, Ph.D.	FORMÁT	A4
<b>HORSKÁ CHATA</b>		DATUM	10/2012
<b>PŮDORYS 2.NP</b>		MĚŘÍTKO	1:50
		Č. VÝKRESU	05