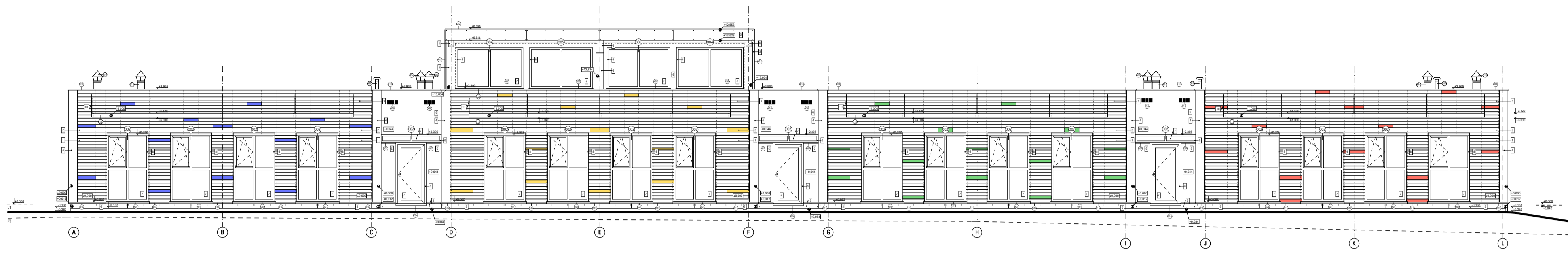
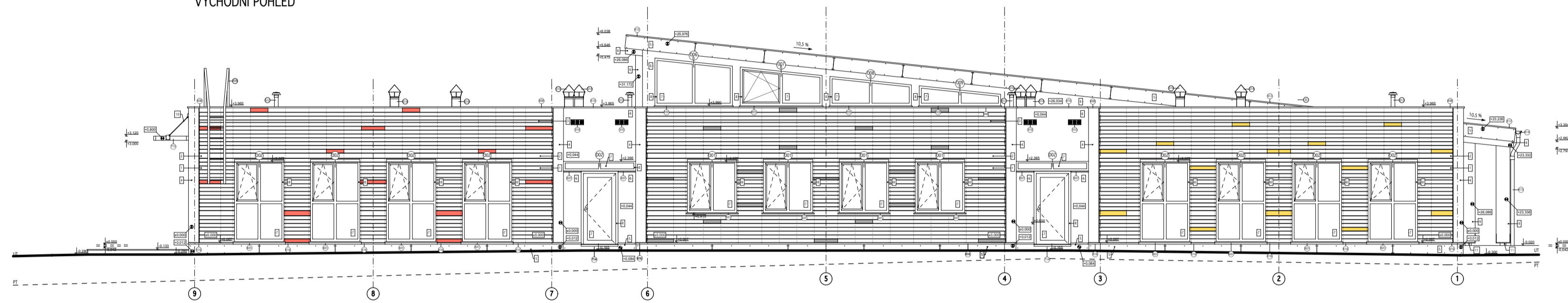


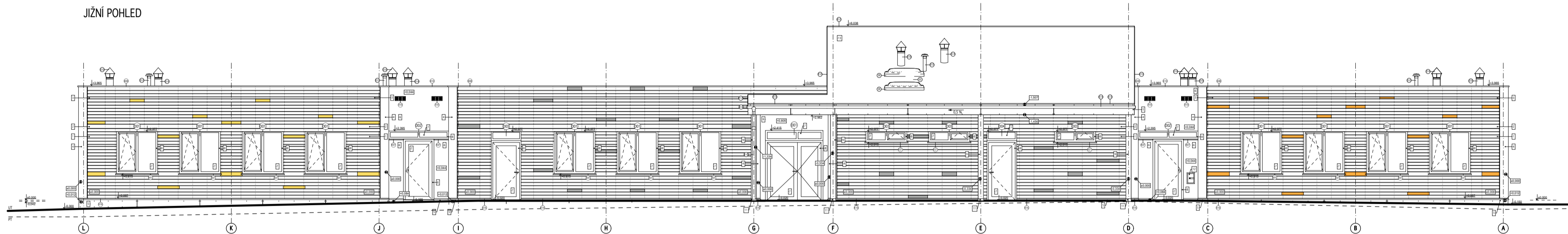
SEVERNÍ POHLED



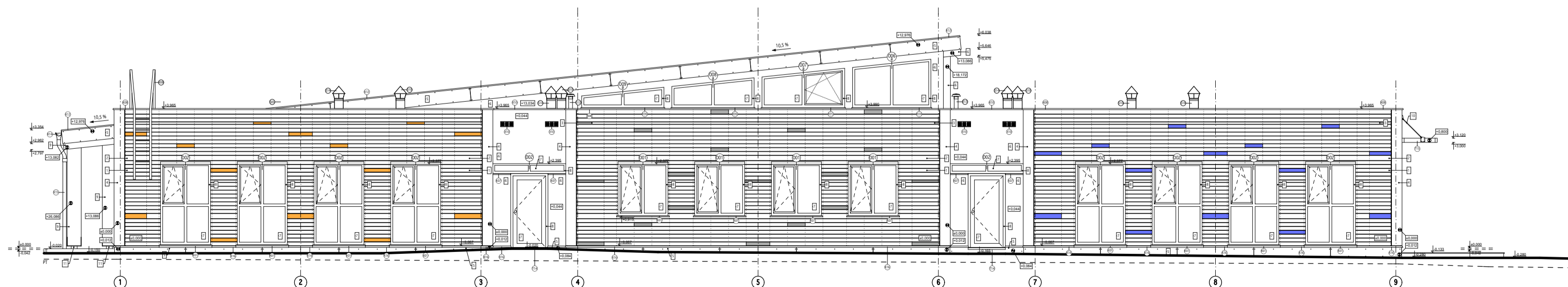
VÝCHODNÍ POHLED



JÍŽNÍ POHLED



ZÁPADNÍ POHLED



LEGENDA MATERIÁLŮ A POVRCHŮ

- ☐ MODŘINOVÝ OBKLAD - HEBLOVANÉ PRKNO 24 x 100 MM, POKOS 45°, SRAŽENÉ HRANY
- ☐ MODŘINOVÝ OBKLAD - HEBLOVANÉ PRKNO 24 x 140 MM, POKOS 45°, SRAŽENÉ HRANY
- ☐ MODŘINOVÝ OBKLAD - HEBLOVANÉ PRKNO 24 x 40 MM, POKOS 45°, SRAŽENÉ HRANY
- ☐ MODŘINOVÝ OBKLAD - HEBLOVANÉ PRKNO 44 x 236 MM, SRAŽENÉ HRANY, V NARŮŽÍ S POKOSEM 45°
- ☐ CEMENTOVITĚ POKRYTÉ DESKY CETRS BASIC KOTVENÉ VŘUTY S NEZAPUSTIKOU HLAVOU, PRŮVNĚNÁ SPÁRA 5 MM
- ☐ TENOVITĚ POKRYTÉ DESKY CEMTRIS BASIC KOTVENÉ VŘUTY S NEZAPUSTIKOU HLAVOU, PRŮVNĚNÁ SPÁRA 5 MM
- ☐ SKLENĚNÉ VÝPLNĚ OKEN A DVĚŘÍ - IZOLAČNÍ TROJGLAS
- ☐ PLASTOVÝ RÁM GEALAN S 8000 IQ OKEN A DVĚŘÍ, BARVA SEDA, SILBER
- ☐ DŘEVĚNÉ PRVKY NOSNÉHO KONSTRUKČNÍHO SYSTÉMU
- ☐ OCELOVÉ TAHLÍ MACALLOY S20 M12, POKROVĚ PROVĚZENÍ (OSOVA ROZTEČ OK CCA 750 MM)
- ☐ OCELOVÁ PATKA DŘEVĚNÝCH SLOUPŮ, ANTIKOROZNÍ ÚPRAVA ...
- ☐ KRABICE ROZVADOČE, KOROZNÍ/ZOONIA OCELI/FA2, KRYCÍ NÁTER (RAL 7035)
- ☐ ASFALTOVÝ PÁS COPAL PARADISE GS 40.1, BARVA TMAVÉ SEDÁKOVÉ VÝROBE 30)

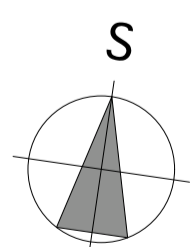
- ☐ KRYCÍ NÁTER PRO VENKOVNÍ DŘEVĚNÉ STĚNY - TROJBARVA TIKA-PEHO, ODSTĚN DLE VZORNIKU SYMPHONY M03
- ☐ KRYCÍ NÁTER PRO VENKOVNÍ DŘEVĚNÉ STĚNY - TROJBARVA TIKA-PEHO, ODSTĚN DLE VZORNIKU SYMPHONY M014
- ☐ KRYCÍ NÁTER PRO VENKOVNÍ DŘEVĚNÉ STĚNY - TROJBARVA TIKA-PEHO, ODSTĚN DLE VZORNIKU SYMPHONY M023
- ☐ KRYCÍ NÁTER PRO VENKOVNÍ DŘEVĚNÉ STĚNY - TROJBARVA TIKA-PEHO, ODSTĚN DLE VZORNIKU SYMPHONY K379
- ☐ KRYCÍ NÁTER PRO VENKOVNÍ DŘEVĚNÉ STĚNY - TROJBARVA TIKA-PEHO, ODSTĚN DLE VZORNIKU SYMPHONY K350
- ☐ KRYCÍ NÁTER PRO VENKOVNÍ DŘEVĚNÉ STĚNY - TROJBARVA TIKA-PEHO, ODSTĚN DLE VZORNIKU SYMPHONY G359

LEGENDA

- ☐ OSA DŘEVĚNÝCH LATÍ 60 x 40 MM PRO KOTVENÝ OBKLADU FASÁDY
- ☐ ODNÁŽNÍ OKEN A DVĚŘÍ, VIZ. TABULKA OKEN A DVĚŘÍ
- ☐ ODKLONĚNÉ POKRYTÍ - OBRUBANÝ HRANÍ, BARVA SVĚTLÉ SEDA (CEN. B03 S3), VIZ. VÝPIS KLIMATIZACE PRVKŮ (K. P.)
- ☐ OKLICOVANÉ ATKY - POPLASTOVANÝ PLECH TL. 0,5 MM (LINDAB), BARVA STŘEBŘNÁ RAL 9006, VIZ. VÝPIS K. P.
- ☐ VODNÍ ZÁBRANA - POPLASTOVANÝ PLECH TL. 0,5 MM (LINDAB), BARVA STŘEBŘNÁ RAL 9006, VIZ. VÝPIS K. P.
- ☐ OKAPNÝ PLECH - POPLASTOVANÝ PLECH TL. 0,5 MM (LINDAB), BARVA STŘEBŘNÁ RAL 9006, VIZ. VÝPIS K. P.
- ☐ OKAPNÝ ZLÁB - POPLASTOVANÝ PLECH TL. 0,5 MM (LINDAB), BARVA STŘEBŘNÁ RAL 9006, VIZ. VÝPIS K. P.
- ☐ OKAPNÝ ŽLAB - POPLASTOVANÝ PLECH TL. 0,5 MM (LINDAB), BARVA STŘEBŘNÁ RAL 9006, VIZ. VÝPIS K. P.
- ☐ SVOD - POPLASTOVANÝ PLECH TL. 0,5 MM (LINDAB), BARVA STŘEBŘNÁ RAL 9006, VIZ. VÝPIS K. P.
- ☐ PARAPET DVĚŘÍ - DŘEVĚNÝ PROFIL KVH
- ☐ SLUNOLAM - DŘEVĚNÝ PROFIL KVH 120 x 60 MM
- ☐ OČIŠŤOVÁNÍ KUCHYNĚ - DVOUTAČKOVÝ VENTILÁTOR, VIZ. PROJEKT VZT
- ☐ SVĚTLKŮ NEOTVÍRANÝ - VELIKÝ ČP, ROZMĚR 1200 x 1200 MM, ČKÁ KOPULE
- ☐ PŘÍVOD VZDUCHU PRO VZT JEDNOTKY: NA PLOŠNÉ STŘEŠE HLAVICE MULTIVAC RI505A, MATERIÁL POKROVOVANÝ PLECH NA ŠÍŘKĚ STŘEŠE HLAVICE MULTIVAC RH150A-RI505A, MATERIÁL POKROVOVANÝ PLECH, PŘESNÁ SPECIFIKACE VĚTNĚ VÝŠKOVÉ ÚROVNĚ VIZ. PROJEKT ŽÁŘENÍ VZDUCHOTECHNIKY
- ☐ OČIŠŤOVÁNÍ KANALIZACE DN 110 - VĚTRACÍ HLAVICE AL 810 (NATŘÍBIL, PPO) PŘESNÁ SPECIFIKACE VĚTNĚ VÝŠKOVÉ ÚROVNĚ VIZ. PROJEKT T02 - KANALIZACE
- ☐ ODVOD VZDUCHU Z VZT JEDNOTKY - VYKROVÁ HLAVICE MULTIVAC VHO250, MATERIÁL POKROVOVANÝ PLECH, PŘESNÁ SPECIFIKACE VĚTNĚ VÝŠKOVÉ ÚROVNĚ VIZ. PROJEKT ŽÁŘENÍ VZDUCHOTECHNIKY
- ☐ POŽÁRNÍ ZÁBRANA POKROVOVANÝ
- ☐ VĚTRACÍ AL MŘÍŽKA
- ☐ 1 A KONSTRUKČNÍ OSY OBJEKTU
- ☐ HLOUBKOVÁ KOTA POVRCHŮ, ±0,000 = VNĚJŠÍ DŘEVĚNÉ OROŽENÍ FASÁDY

SOUHRN DROBNÝCH ODCHYLEK OPROTI DOKUMENTACI PRO SPOJENÉ ÚZEMNÍ ŘÍZENÍ A STAVEBNÍ POVOLENÍ:

- OCELOVÉ ŽEBŘÍKY ZPŘÍSTUPŇUJÍCÍ STŘECHU ZKRÁCENY (BEZPEČNOST DĚTI)
- ZNÁZORNĚNÝ KAZETY NA SCREENOVÉ ROLETY
- ZNÁZORNĚNÝ LOKÁLNÍ BAREVNÉ ČÁSTI MODŘINOVÉHO OBKLADU
- VSTUPNÍ DVĚŘE DO OBJEKTU OTVÍRÁVĚ SMĚREM DO EXTERÉRU
- DÍLČÍ VÝŠKOVÉ ÚPRAVY PŘÍLEHLÉHO TERÉNU



± 0,000 = 550,600 B.P.V.		AUTOR NÁVRHU: Ing. arch. Jakub Masák Ing. arch. Petr Němecj		VYPRACOVAL: Ing. Martin Stejskal Petr Beran Ing. Martin Navrátil Martin Růžička Linda Curran		ZODPOVĚDNÝ PROJEKTANT: Ing. arch. Jakub Masák autorizovaný architekt č. autorizace: 03086		GENERÁLNÍ PROJEKTANT: <b>Masák &amp; Partner</b>	
HP: Ing. Martin Stejskal		STAVEBNÍK: Město Mariánské Lázně		AKCE: MATEŘSKÁ ŠKOLA SKALNÍKOVA, MARIÁNSKÉ LÁZNĚ		STUPĚŇ PROJEKTU: DSPS		DATUM: 06/2011	
ČÁST: STAVEBNÍ VÝKRESY		VÝKRES: POHLEDY		MĚŘITKO: 1:100		Č. PÁŘE: 3.		Č. VÝKRESU: 3.5.	