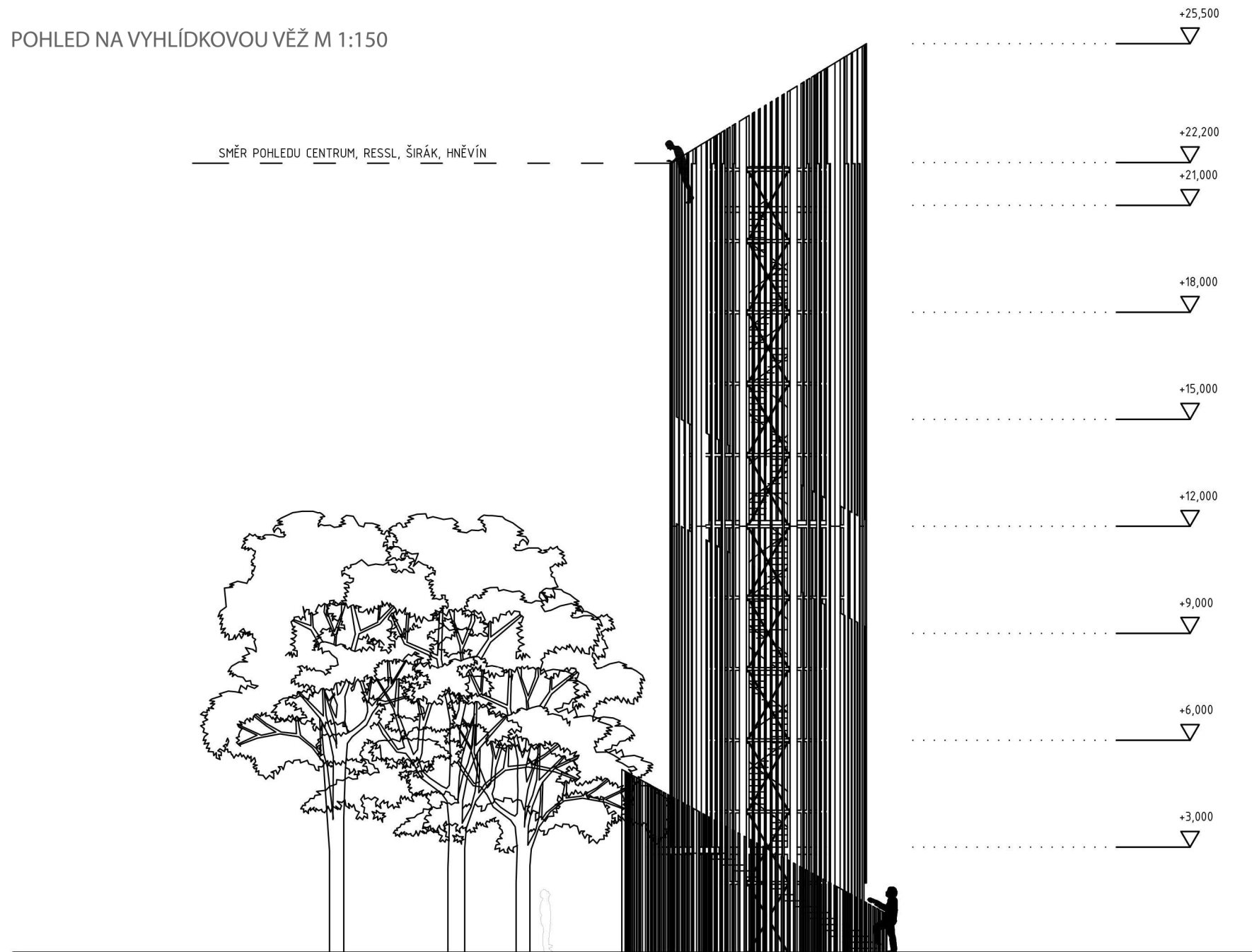


## Vyhlídková věž Šibeník

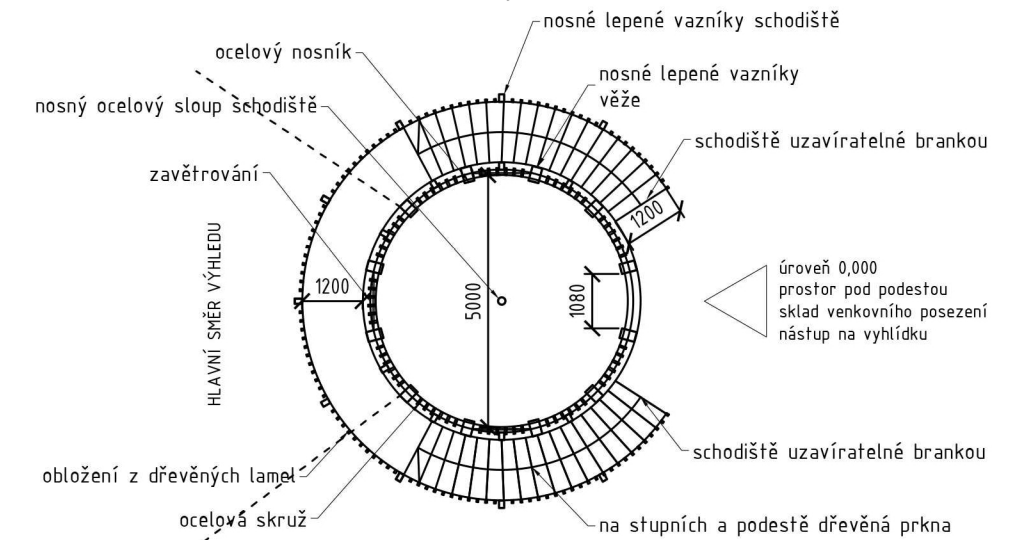
Vyhlička o kruhovém půdorysu s pohledově zkosenou korunou. Seříznutí směřuje výhled k centru města a ke třem dominantním bodům na severozápadním horizontu - kopcům Ressler, Širák a Hněvín. Nosná konstrukce vyhlídkové věže se skládá z lepených lamelových vazníků a ocelových skruží. Celá věž je ještě ztužena ocelovým zavětrováním. Opláštění věže se stylizuje do designu 3D bludiště a je tvořeno dřevěnými lamelami. Nástup na věž je umožněn po dřevěném dvouramenném schodišti o šířce ramene 1,2 m. Po tomto schodišti nastoupáme do výšky 3,0 m nad terénem a otvorem v opláštění projdeme do středu věže, kde schodištěm stoupáme k vrcholu. Odtud vede do výšky 21,0 m točité ocelové schodiště. V polovině výšky věže je schodiště přerušeno podestou a vytvořen tak další vyhlídkový ochoz ve výšce 12,0 m nad zemí.

Vstup do věže je uzamykatelný, pro přímý vstup do věže bude také nutné projít přes placený turniket. Pod první podestou vzniká prostor, který bude sloužit jako skladní prostor nábytku k venkovnímu posezení.

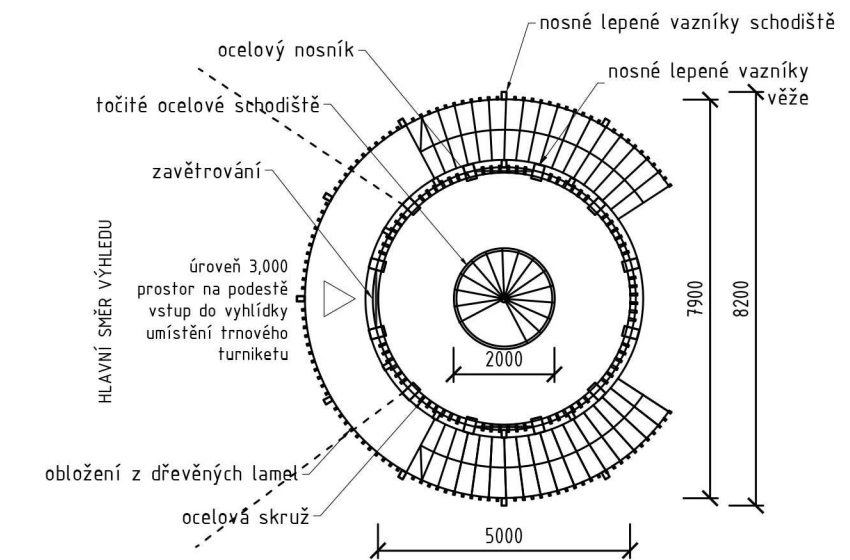
### POHLED NA VYHLÍDKOVOU VĚŽ M 1:150



### PŮDORYS VYHLÍDKOVÉ VĚŽE VE VÝŠCE 0,000 M 1:150



### PŮDORYS VYHLÍDKOVÉ VĚŽE VE VÝŠCE +3,000 M 1:150



### PŮDORYS VYHLÍDKOVÉ VĚŽE VE VÝŠCE +24,000 M 1:150

