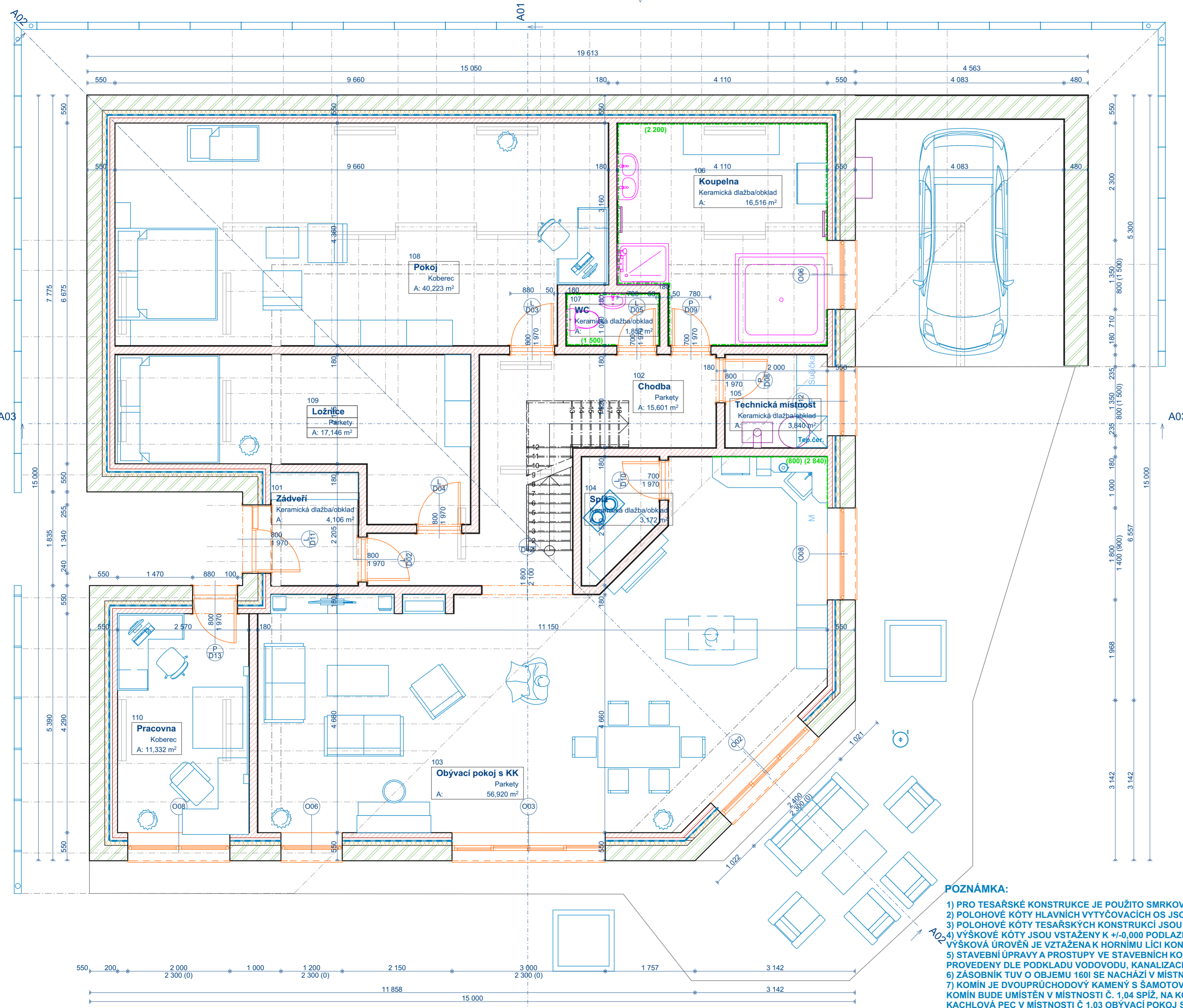


Tabulka místností 1.NP			
Č.	Název místnosti	Plocha (m2)	Náslapná vrstva
101	Zádvěří	4,11	Keramická dlažba/ob...
102	Chodba	15,60	Parkety
103	Obývací pokoj s KK	58,56	Parkety
104	Spíž	3,17	Keramická dlažba/ob...
105	Technická místnost	3,84	Keramická dlažba/ob...
106	Koupelna	16,52	Keramická dlažba/ob...
107	WC	1,86	Keramická dlažba/ob...
108	Pokoj	40,22	Koberec
109	Ložnice	17,15	Parkety
110	Pracovna	11,33	Koberec
		172,36 m ²	

LEGENDA MATERIÁLŮ:

	- PAROZÁBRANA - DELTA REFLEX
	- MASIV - BOROVICE SEVERSKÁ (320X320mm)
	- CIHLA PÁLENÁ
	- INSTALAČNÍ PŘEDSTĚNA - VZDUCHOVÁ MEZERA
	- DŘEVOVLÁKNITÁ TEPELNÁ IZOLACE STEICO



Historie revizí			
IDrev	ZmID	Název změny	Datum

Projektant

MENDELU

Zemědělská 1
Brno - město
Česká republika
613 00, Brno

DIPLOMOVÁ PRÁCE

Osvobození 1660/4
Tišnov
Česká republika
666 01, Tišnov

Jméno výkresu
Půdorys 1.NP

Vypracoval
Bc. Filip Harvánek

Datum
4.2.2018

Zkontroloval
Ing. Tomáš Mansbart

Datum
17.2.2018

Měřítka výkresu
1:50

Revize
Číslo výkresu
D.1.1.2

POZNÁMKA:

- 1) PRO TESAŘSKÉ KONSTRUKCE JE POUŽITO SMRKOVÉ ŘEZIVO TŘÍDY S10
- 2) POLOHOVÉ KÓTY HLAVNÍCH VYTÝČOVACÍCH OS JSOU ZNAČENY PLNÝMI ŠÍPKAMI
- 3) POLOHOVÉ KÓTY TESAŘSKÝCH KONSTRUKCÍ JSOU ZNAČENY PRAZDŇNÝMI ŠÍPKAMI
- 4) VÝŠKOVÉ KÓTY JSOU VSTAŽENY K +/-0,000 PODLAZE V PŘÍZEMÍ, VÝŠKOVÁ ÚROVEŇ JE VZTAŽENA K HORNÍMU LÍCI KONSTRUKCE
- 5) STAVEBNÍ ÚPRAVY A PROSTUPY VE STAVEBNÍCH KONSTRUKCÍCH BUDOU PROVEDENY DLE PODKLADU VODOVODU, KANALIZACE A ELEKTROINSTALACE
- 6) ZÁSOBNÍK TUV O OBJEMU 160l SE NACHÁZÍ V MÍSTNOSTI Č. 1,05 TECH. MÍSTNOST
- 7) KOMÍN JE DVOUPRŮCHODOVÝ KAMENÝ S ŠAMOTOVÝMI VLOŽKAMI DN 180 mm, KOMÍN BUDE UMÍSTĚN V MÍSTNOSTI Č. 1,04 SPÍŽ, NA KOMÍN BUDE NAPOJENA KACHLOVÁ PEC V MÍSTNOSTI Č. 1,03 OBÝVACÍ POKOJ S KK