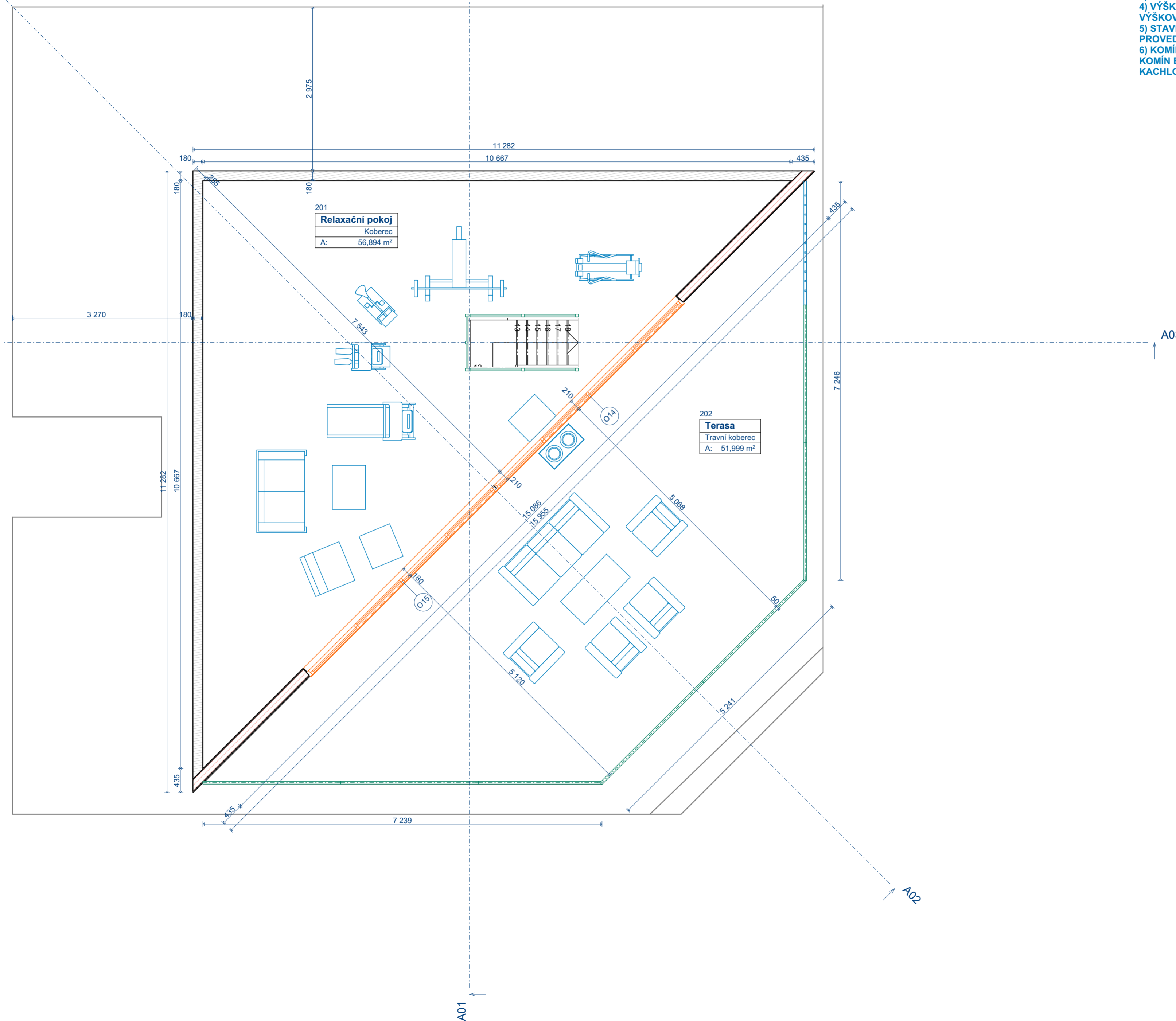


POZNÁMKA:

- 1) PRO TESAŘSKÉ KONSTRUKCE JE POUŽITO SMRKOVÉ ŘEZIVO TŘÍDY S10
- 2) POLOHOVÉ KÓTY HLAVNÍCH VYTYČOVACÍCH OS JSOU ZNAČENY PLNÝMI ŠÍPKAMI
- 3) POLOHOVÉ KÓTY TESAŘSKÝCH KONSTRUKCÍ JSOU ZNAČENY PRAZDNYMI ŠÍPKAMI
- 4) VÝŠKOVÉ KÓTY JSOU VSTAŽENY K +/-0,000 PODLAŽE V PŘÍZEMÍ, VÝŠKOVÁ ÚROVĚŇ JE VZTAŽENA K HORNÍMU LÍCI KONSTRUKCE
- 5) STAVEBNÍ ÚPRAVY A PROSTUPY VE STAVEBNÍCH KONSTRUKCÍCH BUDOU PROVEDENY DLE PODKLADU VODOVODU, KANALIZACE A ELEKTROINSTALACE
- 6) KOMÍN JE DVOUPRŮCHODOVÝ KAMENÝ S ŠAMOTOVÝMI VLOŽKAMI DN 180 mm, KOMÍN BUDE UMÍSTĚN NA TERASE, NA KOMÍN BUDOU NAPOJENA KACHLOVÁ KAMNA V MÍSTNOSTI Č 2,01 RELAXAČNÍ MÍSTNOST



LEGENDA MATERIÁLŮ:

	- PAROZÁBRANA - DELTA REFLEX
	- MASIV - BOROVICE SEVERSKÁ (320X320mm)
	- CIHLA PÁLENÁ
	- SYSTÉMOVÁ DESKA PURENIT
	- DŘEVOVLÁKNITÁ TEPELNÁ IZOLACE STEICO

Tabulka místností 2.NP			
Č.	Název místnosti	Plocha (m2)	Nákladní vrstva
201	Relaxační pokoj	56,89	Koberec
202	Terasa	52,00	Travní koberec
		108,89 m²	

Historie revizí			
IDrev	ZmID	Název změny	Datum

Projektant

MENDELU

Zemědělská 1
Brno - město
Česká republika
613 00, Brno

DIPLOMOVÁ PRÁCE

Osvobození 1660/4
Tišnov
Česká republika
666 01, Tišnov

Jméno výkresu

Púdorys 2.NP

Vypracoval Bc. Filip Harvánek	Datum 4.2.2018
Zkontroloval Ing. Tomáš Mansbart	Datum 17.2.2018

Měřítko výkresu

1:50

Revize

Číslo výkresu

D.1.1.3