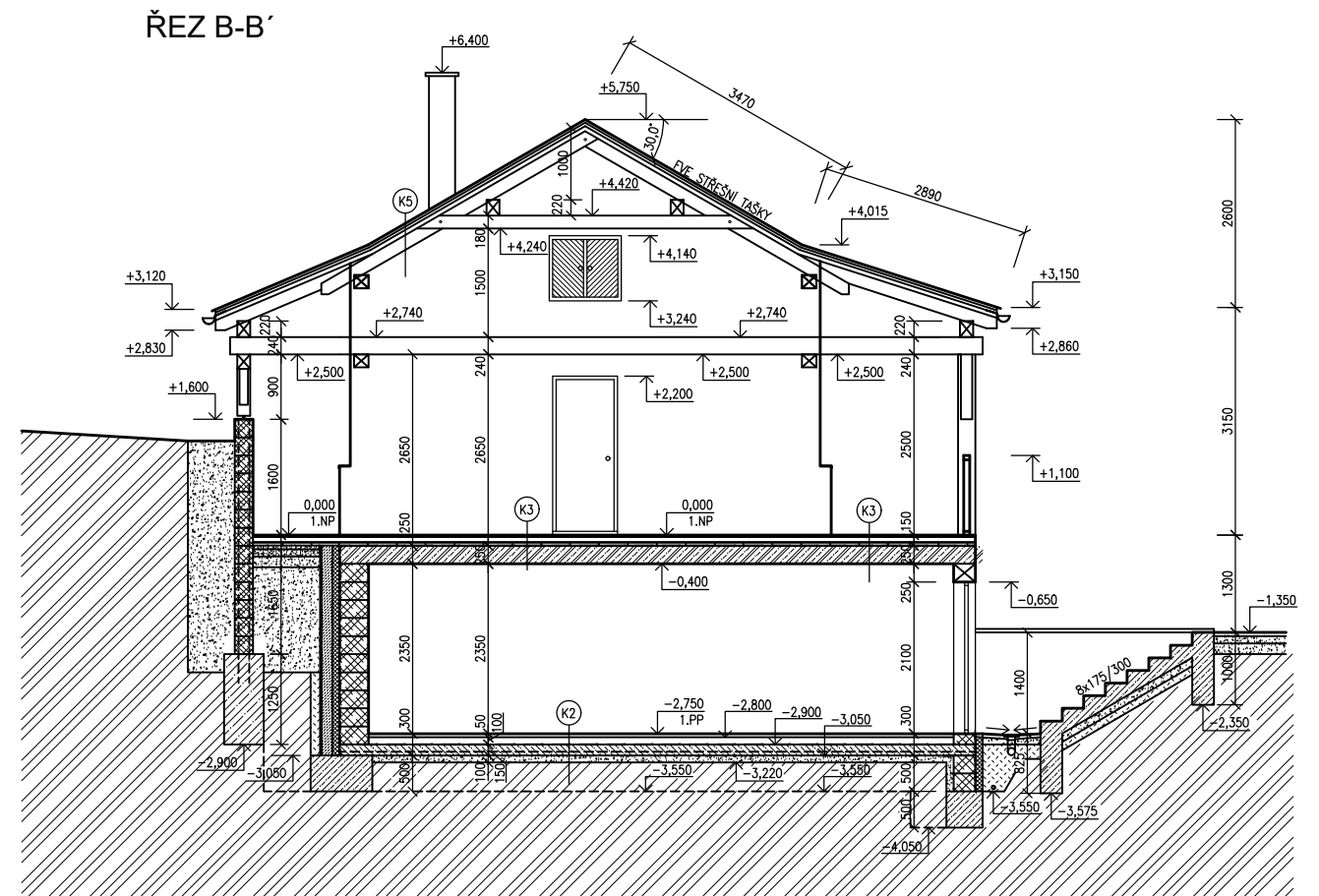
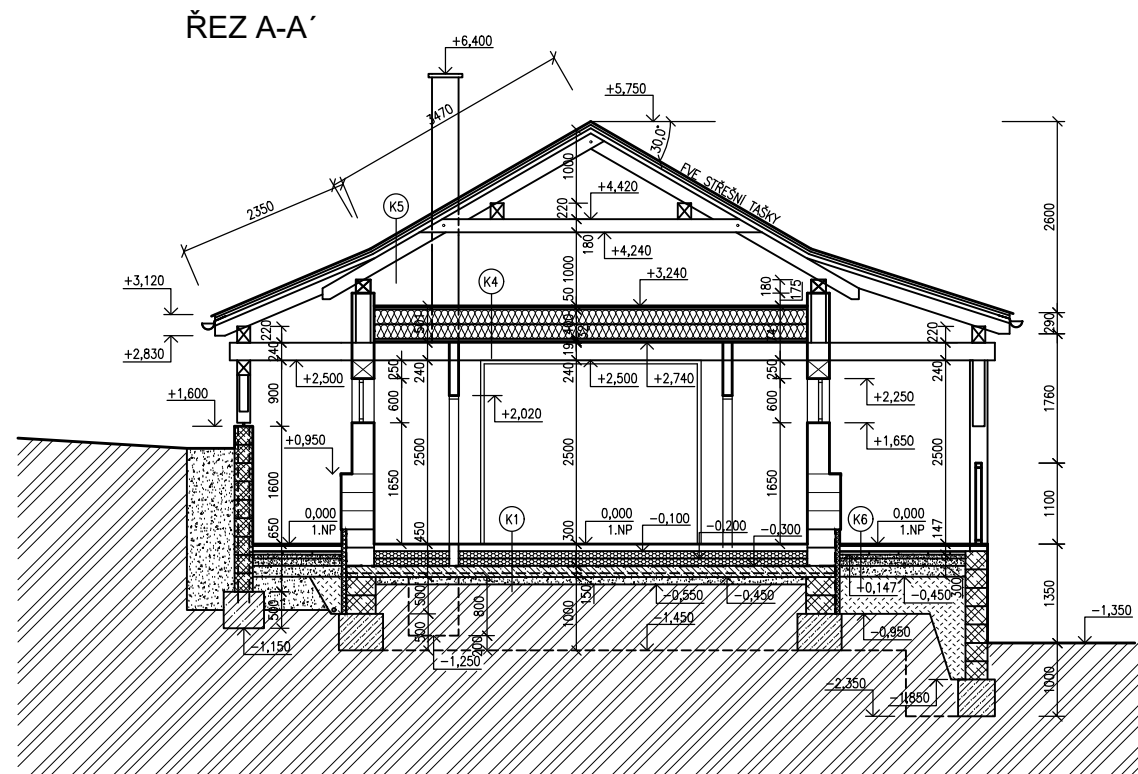


ŘEZY A-A', B-B' - OBJEKT SO2



K1 - PODLAHA NA TERÉNU

- keramická dlažba tl. 10 mm
- lepidlo na keramickou dlažbu
- samonivelační stěrka (hydroizolační stěrka)
- topná deska - betonová mazanina C 16/20 tl. 60 mm
- systémová deska podlahového topení tl. 30 mm
- separační folie - PE
- tepelná izolace BACHL EPS 150 S STABIL tl. 100 mm
- tepelná izolace BACHL EPS 150 S STABIL (izolace překladat křížem!!) tl. 100 mm
- ELASTEK 40 special mineral
- GLASTEK 40 special mineral
- penetrace
- podlahová betonová deska C 20/25 vyztuženo KARI sítí KH 6/100/100 kladeno na podložky tl. 150 mm
- zhutněný podsyp, E def2 = 40MPa tl. 100 mm
- rostlá zemina

K3 - STROPNÍ KONSTRUKCE

- OSB deska tl. 25 mm
- OSB deska tl. 25 mm (pokládat křížem!!)
- minerální vlna tvrzená tl. 400 mm
- parozábrana
- prkenný záklop tl. 32 mm
- dřevěné palubky tl. 19 mm
- stropní trám 200/240 tl. 240 mm

K5 - STŘEŠNÍ KONSTRUKCE

- keramická taška dle výběru investora tl. 40 mm
- latě 60/40 mm tl. 40 mm
- kontralatě 40/60 mm tl. 60 mm
- difúzní fólie
- krokve 120/180 mm tl. 180 mm

K2 - PODLAHA NA TERÉNU

- gletovaný beton - spádováno 0,5% vyztuženo KARI sítí KH 8/100/100 kladeno na podložky tl. 100 mm
- separační folie - PE
- tepelná izolace BACHL EPS 150 S STABIL tl. 100 mm
- ELASTEK 40 special mineral
- GLASTEK 40 special mineral
- penetrace
- podlahová betonová deska C 20/25 vyztuženo KARI sítí KH 6/100/100 kladeno na podložky tl. 150 mm
- zhutněný podsyp, E def2 = 40MPa tl. 100 mm
- rostlá zemina

K4 - STROPNÍ KONSTRUKCE

- Terasová prkna Sibiřský modřín jemně rýhovaný tl. 27 mm (ve sklonu 2% od fasády RD)
- modřínový rošt 70/40 mm , po 670 mm tl. 70 mm
- separační terasové gumové podložky tl. 10 mm
- betonové dlaždice 400/400 mm tl. 40 mm
- hydroizolace
- železobetonová stropní deska tl. 250 mm

K6 - PODLAHA NA TERÉNU - TERASA

- Terasová prkna Sibiřský modřín jemně rýhovaný tl. 27 mm (ve sklonu 2% od fasády RD)
- modřínový rošt 70/40 mm , po 670 mm tl. 70 mm
- separační terasové gumové podložky tl. 10 mm
- betonové dlaždice 400/400 mm tl. 40 mm
- separační geotextilie FILTEK 200g/m2
- srovnané a zhutněné štěrkové lože tl. 50 mm
- zhutněný násyp kamenné drtě fr. 16-22 tl. 100 mm
- zhutněný podsyp, E def2 = 40MPa tl. 150 mm
- rostlá zemina

LEGENDA MATERIÁLŮ

	Dřevěná roubená konstrukce (BSH profil dle zvoleného výrobce)		Základové betonové tvarovky BTB 500x400x250 mm, vylité betonem tl. C16/20+ vyztuž
	Porotherm 44 T Profi 440 mm		Základové betonové tvarovky BTB 500x300x250 mm, vylité betonem tl. C16/20+ vyztuž
	Porotherm 11,5 Profi 115 mm		Základové betonové tvarovky BTB 500x250x250 mm, vylité betonem tl. C16/20+ vyztuž
	Styrodur 4000 CS tl. 100 mm a 60 mm		beton prostý tl. C16/20 nevyztužený typ prostředí XC1 vyztužený tl. C20/25 typ pr. XC2
	EPS 150S tl. 100 mm a 100 mm		Zhutněný podsyp
	TERASA		Zemina rostlá
	Minerální vlna tvrzená tl. 400 mm		Zemina nasypaná
	Cihla pálená tl. 150 mm		Hydroizolace

POZNÁMKA

- DILATOVAT K-CE PODLAH OD STĚN (5 - 10mm EPS, MIRELON)
- BAREVNÉ ŘEŠENÍ A STRUKTURA OMÍTKY BUDOU ŘEŠENY V REALIZAČNÍ DOKUMENTACI
- PROSTORY S MOKRÝM PROVOZEM BUDOU OPATŘENY POD OBKLADY A DLAŽBY HYDROIZOLAČNÍ STĚRKOU (např. MAPEI)
- HRANY ZDĚNÝCH K-CÍ OPATŘIT PODOMÍTKOVOU OCHRANNOU LIŠTOU
- VEŠKERÉ INTERIÉROVÉ PRVKY BUDOU SPECIFIKOVÁNY V REALIZAČNÍ DOKUMENTACI
- VEŠKERÉ STAVEBNÍ OTVORY BUDOU PŘED REALIZACÍ VÝPLNÍ ZAMĚŘENY
- PŘECHODY MATERIÁLŮ ZDIVA A SDK BUDOU OPATŘENY DVOJITOU PERLINKOU
- BETONOVÁ MAZANINA V PODLAHÁCH BUDE VYROVNÁNA SAMONIVELAČNÍ STĚRKOU
- VEŠKERÉ ZMĚNY V PROJEKTU BUDOU KONZULTOVÁNY S PROJEKTANTEM !!
- INVESTOR SOUHLASÍ S VÝŠKOU VENKOVNÍ POCHOZÍ PLOCHY 0,000 m

Tato dokumentace není prováděcí dokumentací, veškeré rozměry a skutečnosti je nutné prověřit před započítáním stavebních prací. Veškeré odchylky zjištěné v průběhu stavby je nutné konzultovat se zpracovatelem projektové dokumentace.

PROJEKTANT: Ing. Petr Mareček	DATUM: 03/2021
VYPRACOVAL: Ing. Klára Fenyková	FORMÁT: A2
INVESTOR: SJM Haltmar Tomáš a Haltmarová Zdeňka, Krejčího 1195/49, Slatina, 627 00 Brno	STUPĚN: DSP
VENKOVSKÁ STAVENÍ MANSBERK	PROFESE: STAVBA
K.Ú. Sejřek(747131), par.č. st. 34, 394/11,394/21, 394/22, 396/1, 396/2, 396/3, 396/4, 396/7, 397/1, 397/2, st. 33/2, 592 62 Sejřek	MĚŘÍTKO: ČÍSLO VÝKRESU
NÁZEV VÝKRESU: ŘEZY A-A', B-B' - OBJEKT SO2	1:50 D.1.1.15