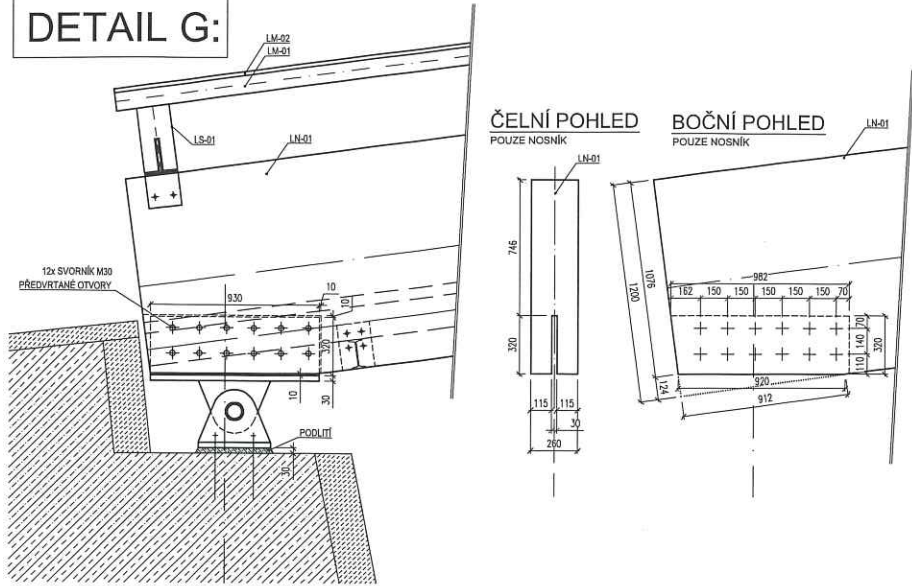
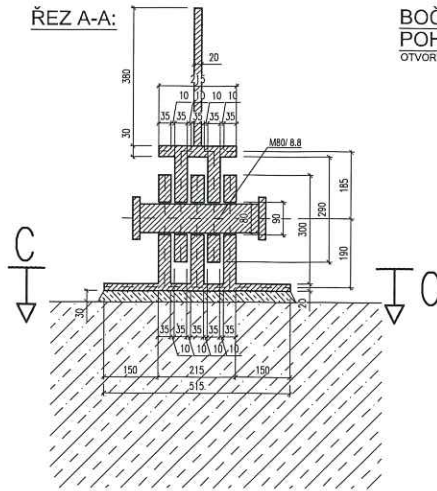


DETAIL G:

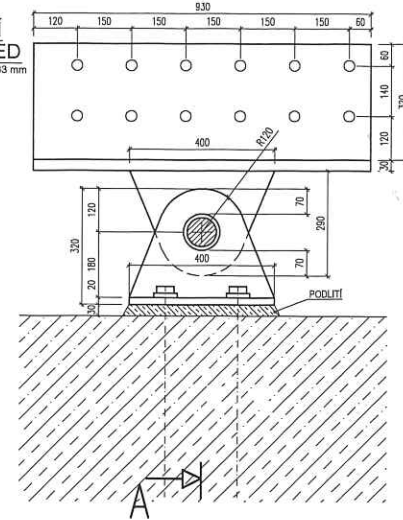


DETAIL A (ČEPOVÉHO LOŽISKA): OČEL S355

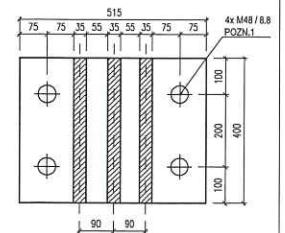
ŘEZ A-A:



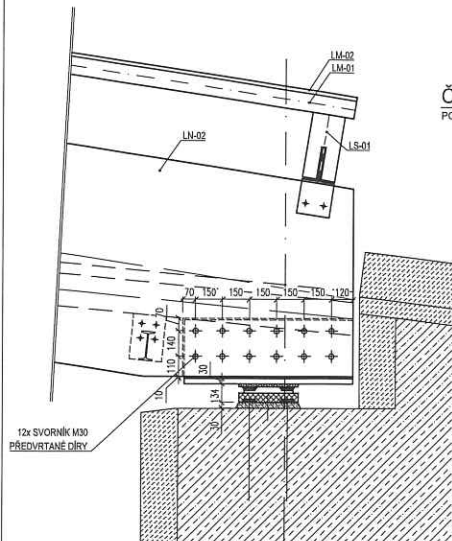
BOČNÍ POHLED OTVORY d=33 mm



ŘEZ C:

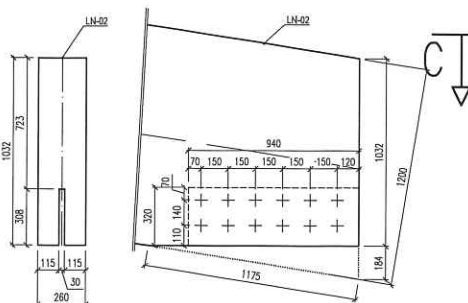


DETAIL H:

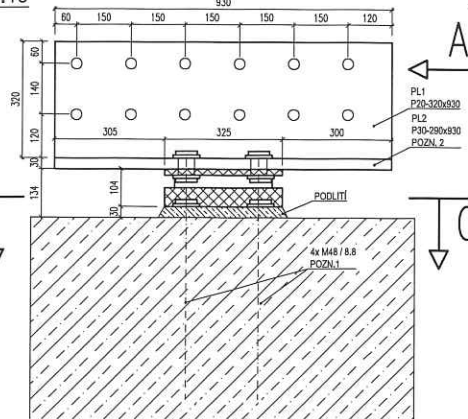


ČELNÍ POHLED: POUZE DŘEVĚNÝ NOSNÍK

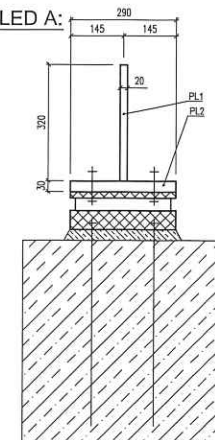
BOČNÍ POHLED: POUZE DŘEVĚNÝ NOSNÍK



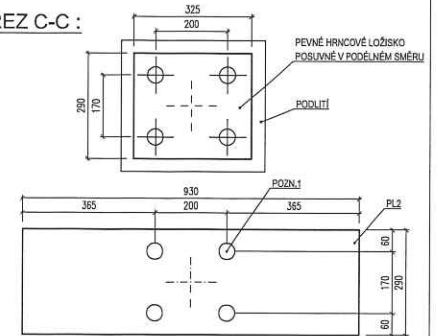
DETAIL KOTVENÍ: M 1:10



POHLED A:



ŘEZ C-C:



POZNÁMKA:

POZNL.1 - KOTVENÍ ŠROUBY BUDOU DO KOTVENÝ CHEMICKY NA KOTVENÍ MALTY. HLUBKA KOTVENÍ min.400 mm V ZÁVISLOSTI NA TYPU POUŽITÉ MALTY.
POZNL.2 - ROZMĚRY SE UPRÁVÍ DLE TYPU POUŽITÉHO LOŽISKA
- ČEPOVÉ LOŽISKO JE Z OCELI S355, MUSÍ BÝT CHRÁNĚNO PROTI KORÓZI (NEREZ NEBO POZINK)
- OBECNĚ - SPOJE DŘEVĚNÝCH PRVKŮ JSOU ŘEŠENY TAK, ABY MEZI SOUSEDNÍMI PRVKY (DŘEVĚNÝMI I OCELOVÝMI) BYLA VŮLE min.10 mm.
- OCELOVÉ SPOJOVACÍ PROSTŘEDKY MUSEJÍ BÝT Z NEREZAVÍCÍ OCELI
- SVAROVÉ SPOJE POKUD NEJÍ UVEDENO JINAK JSOU UVAŽOVÁNY JAKO PLNÝ PRŮVRAH (K-SVAR) NEBO OBOUSTRANNĚ KOUTOVĚ, av RŮVNĚ MENŠÍ Z TLouŠTEK SPOJOVANÝCH ČÁSTÍ, VŽDY KOLEM DOKOLA CELEHO SPOJE
- PEVNĚ HRNCOVÉ LOŽISKO POSUVNĚ V PODÉLNÉM SMĚRU
NAPR.: http://www.hryslstrel.cz/2023/temova_posune_loziska_wagon_04_GG-1000-100-50 (MAX VERT. SILA / CELK. PRÍČNÁ SILA / MAX.POSUN) ŠÍŘKA 290, DÉLKA 325 mm (po směru lávky), VÝŠKA 104 mm

J2L CONSULT s.r.o.	
Brandtova 36, 695 01 Hodonín tel. 603 295 783 / 603 294 956	
VYPRACOVAL: Ing. Jiří Hejk, ml.	KONTROLOVAL: Ing. Jiří Hejk, HIP: Ing. Jiří Hejk
ZADAVATEL: LESY ČESKÉ REPUBLIKY, S.P.	OČEL: DSP + DPS
Úsuh	DATUM: 03 / 2016
TURISTICKÁ LÁVKA POD VLČÍM KOPCEM	MĚŘÍTKO: 1:20, 1:10
	ZMĚNA: Z1
DETAILY PODPOR	Č.ZÁK 742015
	V.Č. D.1.2-3