



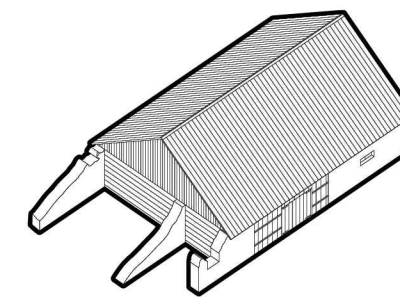
Teamakers Guest House

Naším zadáním bylo přijít s odpovědí na rozšíření unikátní rodinné farmy produkující jedinečné čajové směsi. Tato farma má nyní útočiště v krásné stodole z první poloviny 19. století, ležící v hlubokých lesích Lotyšska nedaleko jezera Bezdibené. Základním požadavkem bylo vytvořit zde ubytování pro 6 osob se

zázemím, prostory pro sušení a balení čaje, místo pro semináře, workshopy a další společenské události. Náš návrh vkládá novou hmotu do nitra stodoly, kterou snadno zateplíme. Tímto vytvoříme cestu ubytování a zároveň uchováme obálku stávající stodoly a tím i hodnotu a ducha celého místa.

KONCEPT

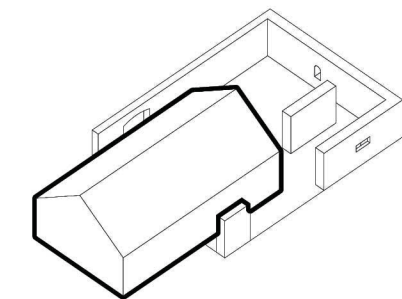
0



VÝCHOZÍ STAV

Původní stavba sloužila v minulosti různým účelům a podle toho se odvíjel i její technický a estetický stav. Objekt sehrál v minulosti farmy významnou roli. Naším návrhem chceme prokázat, že tato stodola a její hodnota může být zachována a zároveň doplněna o dnešní požadavky místních výrobců čaje.

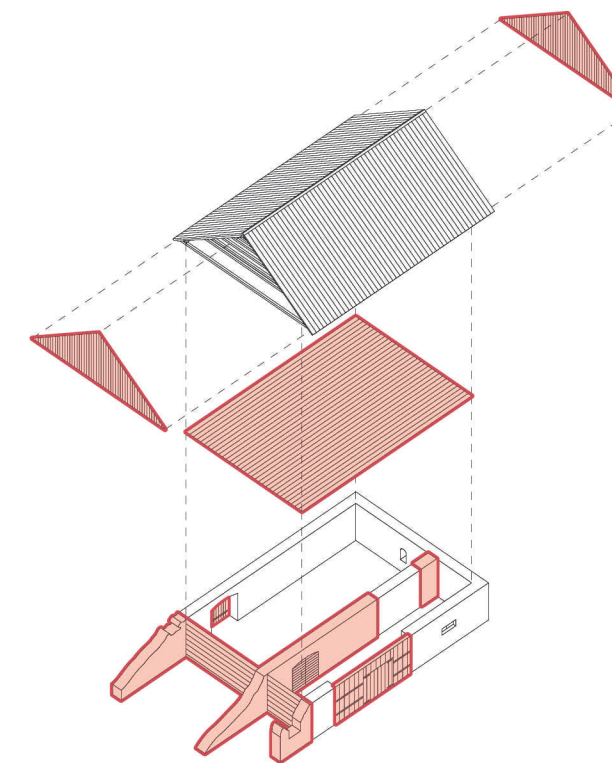
3



NOVÝ ELEMENT

Naším nejdůležitějším rozhodnutím je vložení nového elementu do nitra stodoly. Tento prvek slouží jako zateplená část stavby, tak aby obálka současné stodoly mohla zůstat ve své původní podobě. Tímto uspořádáním jsme tak schopni do nové hmoty umístit požadované zázemí pro hosty výrobců čaje.

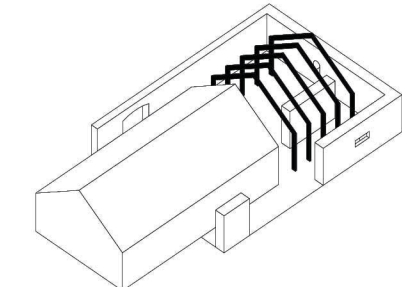
1



ÚPRAVA KONSTRUKCÍ

Některé části konstrukcí kvůli technickému stavu odstraňujeme, tím otevíráme celý prostor světlu, a hlavně novým možnostem se kterými přicházíme.

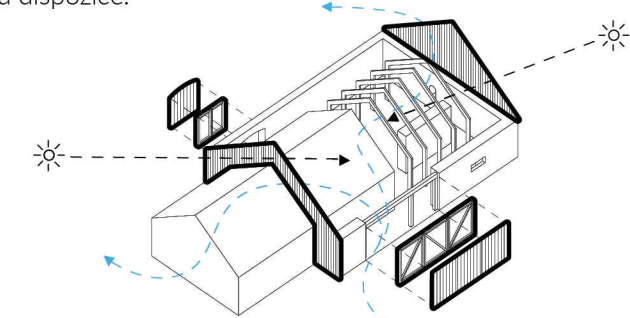
4



USPOŘÁDÁNÍ PROSTORU

Hlavní konstrukční systém vkládané hmoty je složen z dřevěných rámu, které současně podporují stávající krov stodoly. V otevřeném prostoru stodoly tyto podporující rámy pokračují, zároveň zde umožňují uspořádat a definovat variabilitu dispozice.

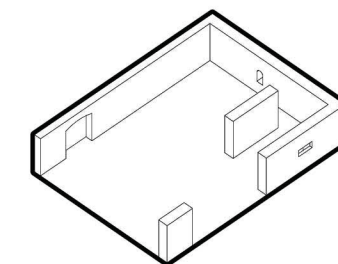
5



SVĚTLO A PROUDĚNÍ VZDUCHU

Vyvinuli jsme nové tvarosloví štítů stávající stodoly, skládající se z dřevěných lamel a polykarbonátu, které umožňuje přístup světla a čerstvého vzduchu.

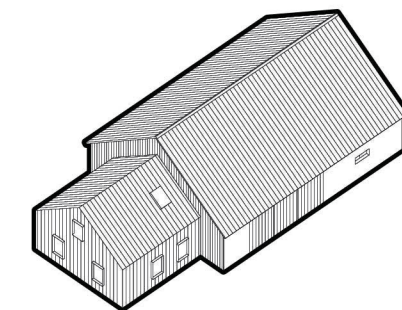
2



NOVÁ OTEVŘENÁ DISPOZICE

Důležitým aspektem při otevírání prostoru je co největší zachování stávajících konstrukcí vnější obálky pro udržení hodnoty a ducha celého místa.

6



SJEDNOCENÍ HMOT

Stávající obálku s nově vloženým elementem sjednocujeme. Volíme takové hmotové tvarosloví a materiály, které z obou hmot utváří unikátní celek.