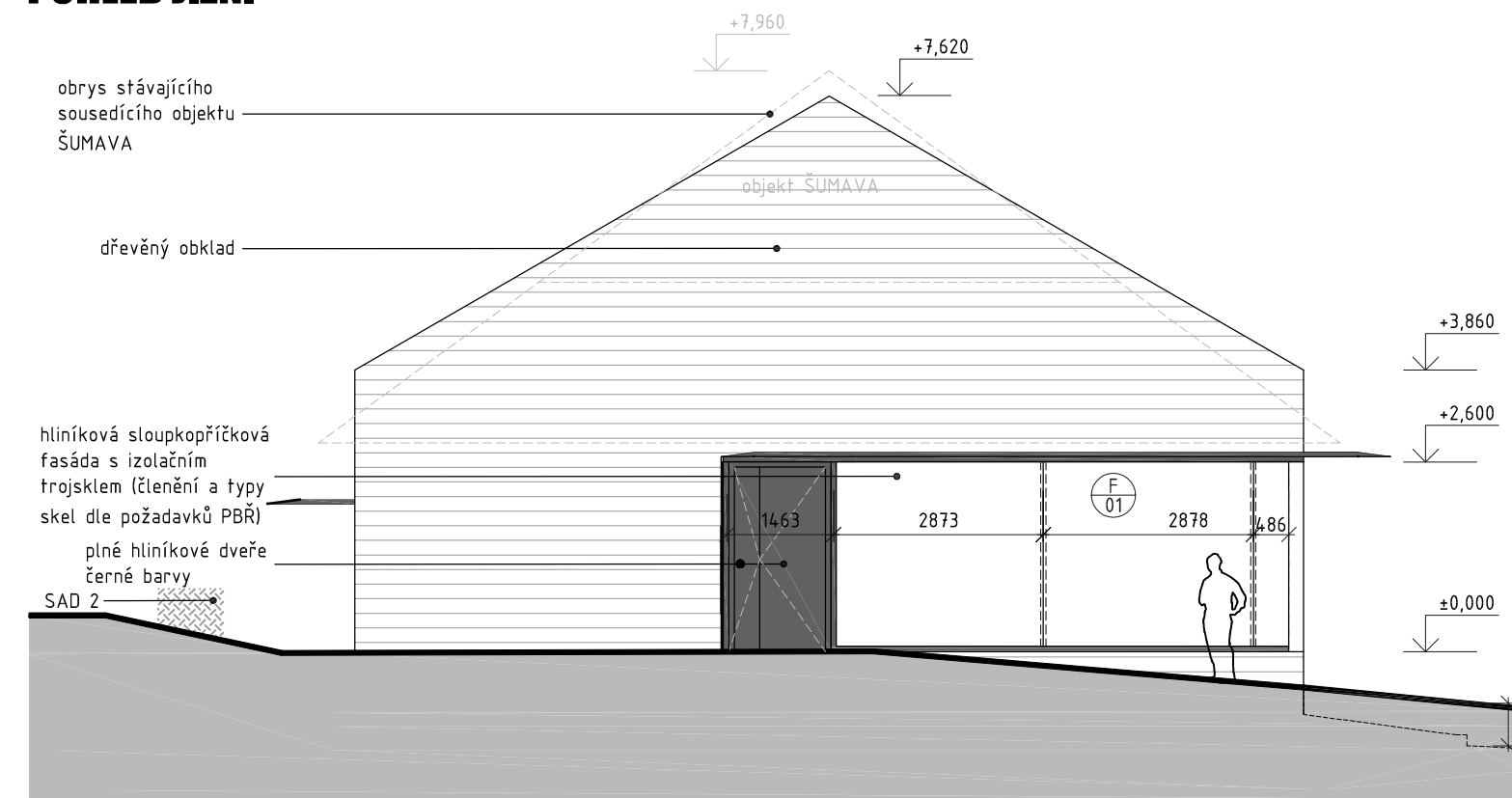
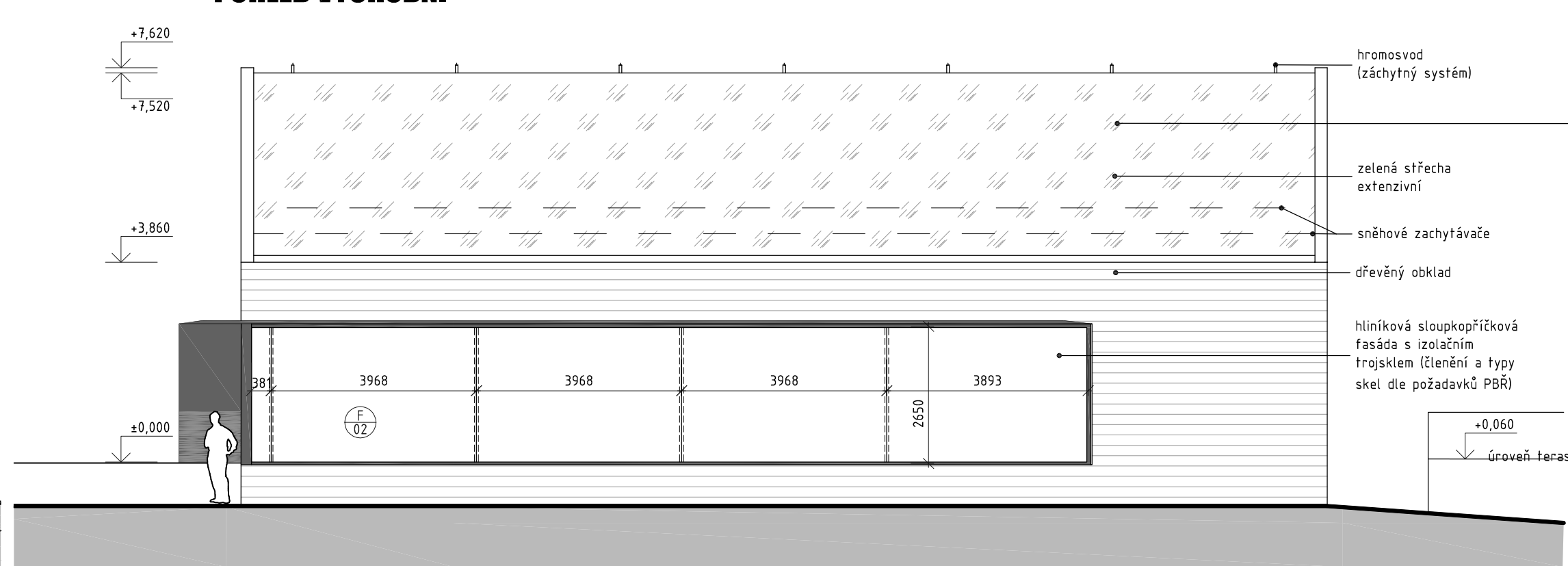


# NÁVŠTĚVNICKÉ STŘEDISKO OLŠINA | POHLEDY | M 1:100

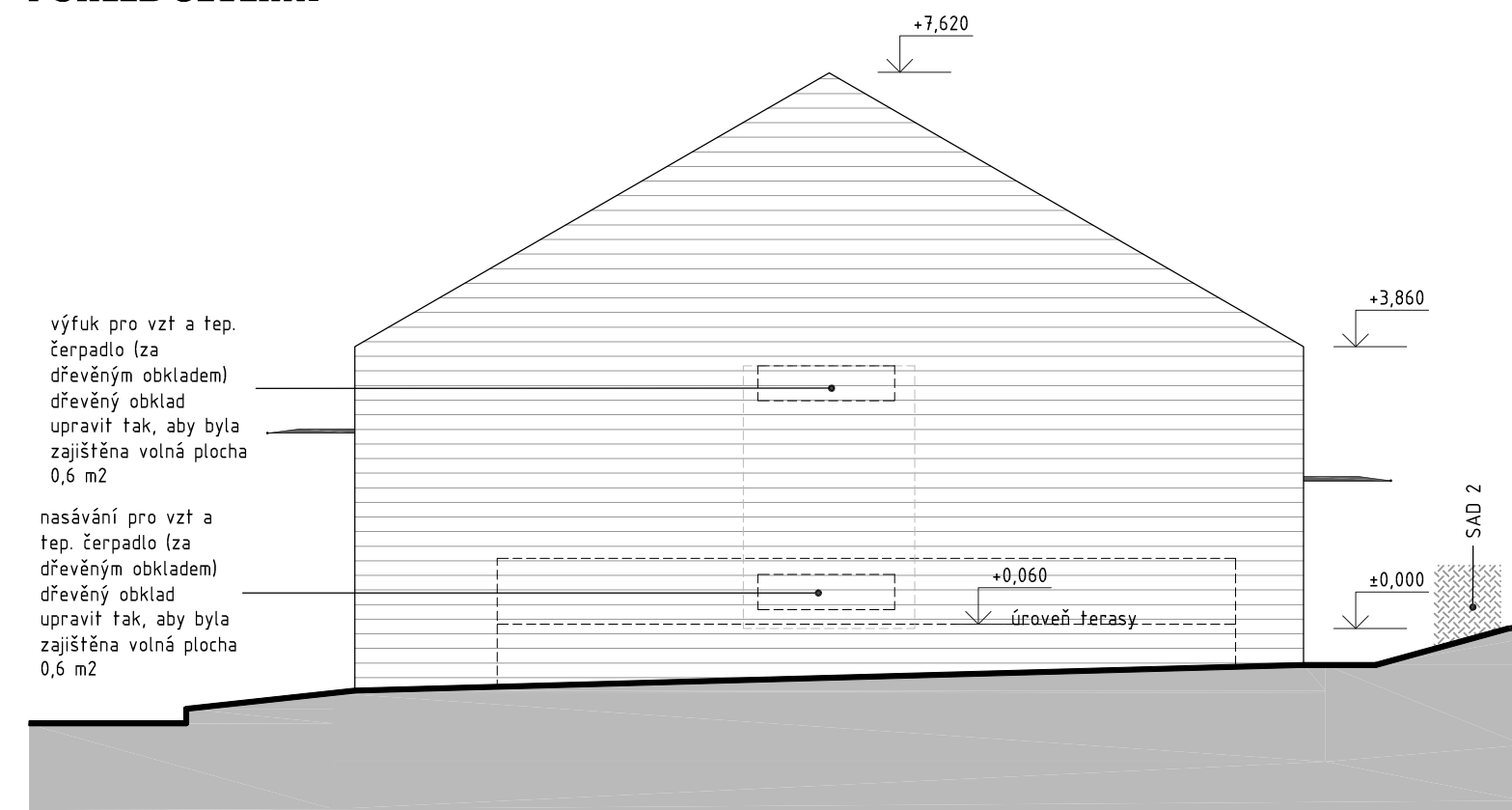
## POHLED JIŽNÍ



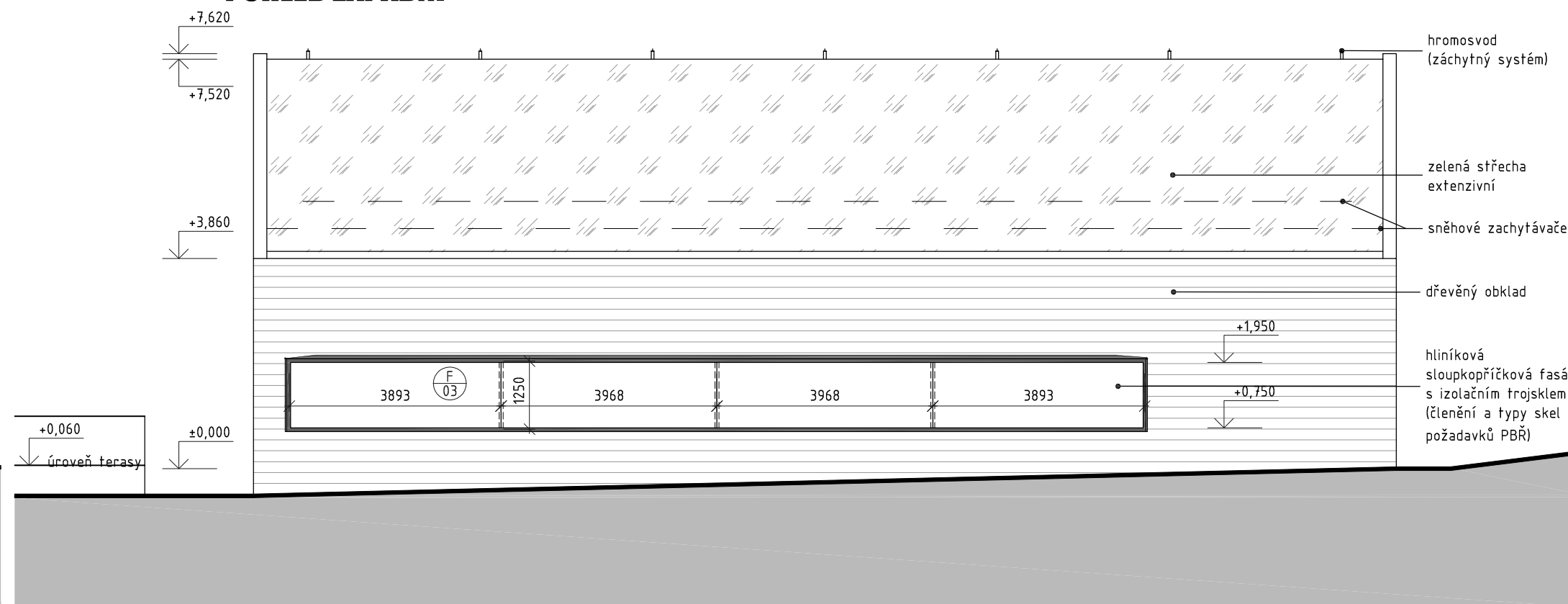
## POHLED VÝCHODNÍ



## POHLED SEVERNÍ



## POHLED ZÁPADNÍ



Revize				
Číslo	Datum	Popis změny	Jméno	Podpis
-	-	-	-	-
-	-	-	-	-
-	-	-	-	-

±0,000=743,500 m n.m. Bpv

Investor	Generální projektant	Místo stavby	Projektant části PD
Vojenské lesy a statky ČR, s.p., Pod Juliskou 1621/5, Praha 160 00	Architekt Zodpovědný projektant HIP / Vedoucí projektu Vypracoval Kontroloval	Areál RZ Olšina Olšina 336 382 26 Horní Planá	Zodpovědný projektant Vypracoval Kontroloval
	Ing.arch. David Kudla Ing.arch. David Kudla Ing. Miloš Ryšavý Ing. Hana Křepelková Arch.Design,s.r.o.		Ing.arch. David Kudla Ing. Hana Křepelková Arch.Design,s.r.o.

Název stavby	Zak.č.	stupeň dokumentace	Dokumentace pro provádění stavby
<b>NÁVŠTĚVNICKÉ STŘEDISKO OLŠINA</b>	<b>B-16-035-000</b>	<b>DPS</b>	
stavební objekt		číslo části	<b>05/2016</b>
<b>SO 110 - NÁVŠTĚVNICKÉ STŘEDISKO</b>		<b>D.1</b>	
část projektu		číslo části	měřítko
<b>ARCHITEKTONICKO-STAVEBNÍ ŘEŠENÍ</b>		<b>D.1.1</b>	<b>1:100</b>
název dokumentu		číslo výkresu	číslo revize
<b>POHLEDY</b>		<b>301</b>	<b>00</b>

