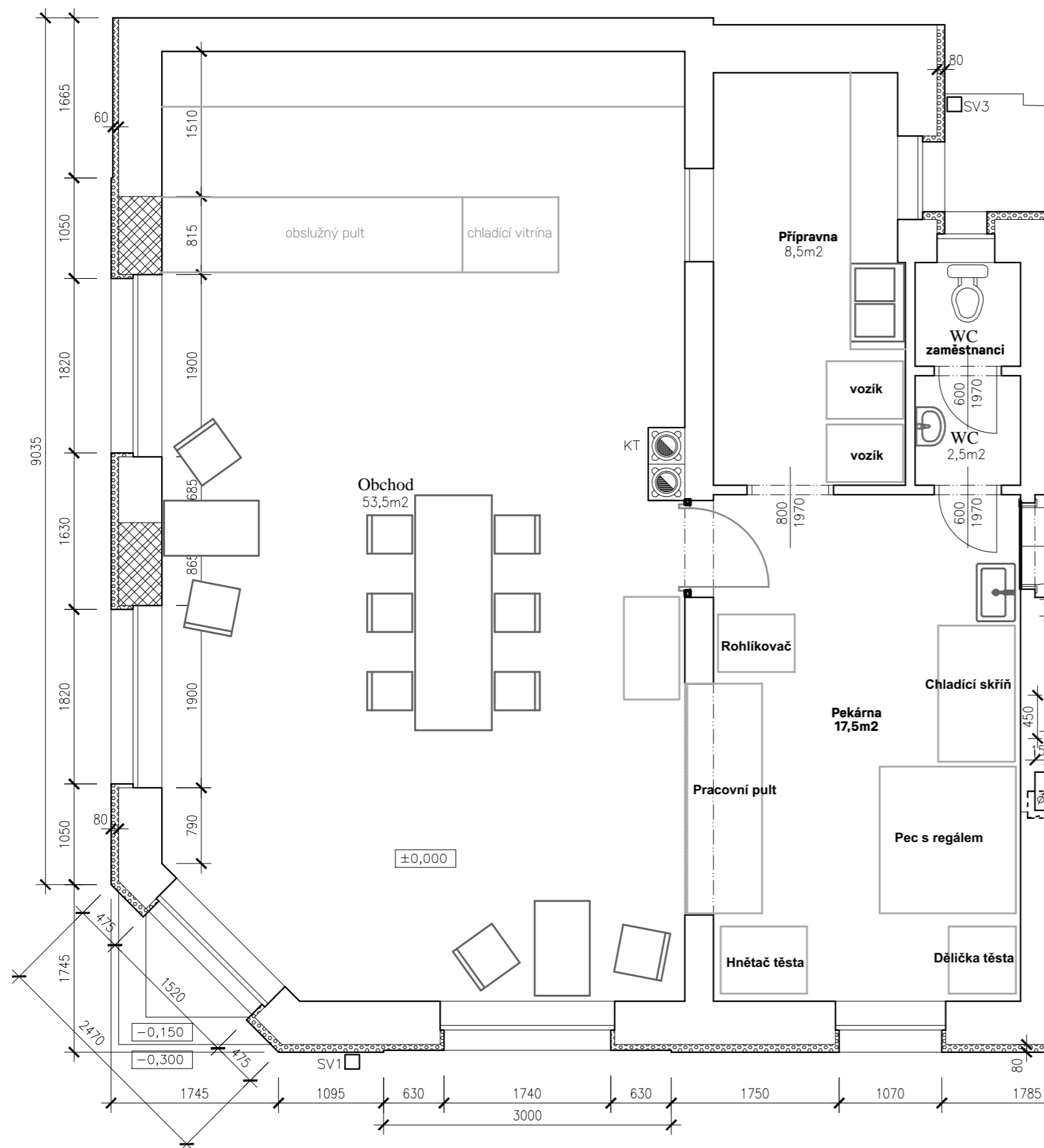


Značení hmot:

- Zdivo z cihelných bloků Porotherm 44 P+D 440x247x238 (+doplnky) na MVC 5 požární odolnost REI 180 akustický útlum zdiva 49 dB (včetně omítek)
- Zdivo z cihelných bloků Porotherm 40 P+D 400x247x238 (+doplnky) na MVC 5 požární odolnost REI 180 akustický útlum zdiva 48 dB (včetně omítek)
- Zdivo z cihelných bloků Porotherm 30 P+D 300x247x238 (+doplnky) na MVC 5 požární odolnost REI 180 akustický útlum zdiva 48 dB (včetně omítek)
- Zdivo z příčkových Porotherm 11,5 P+D AKU 115x497x238 (+doplnky) na MVC 5 požární odolnost REI 120 akustický útlum zdiva 44 dB (včetně omítek)
- Zdivo z příčkových Porotherm 8 P+D 497x80x238 (+doplnky) na MVC 5 požární odolnost REI 60 akustický útlum zdiva 39 dB (včetně omítek)
- Zdivo z cihel plných pálených CPp 290x140x65 P25 na MC 7,5
- Ytong tl.100mm na lepidlo Terranova
- sádrokartonový podhled SDK Knauf (včetně parozábrany a izolace Orsil tl.50mm)
- Kontaktní zatelovací systém Terranova (silikon-silikát zmo na zmo 1,5mm)
- Tepelná izolace Isover Isophen
- Prostý beton + síť KARI B20
- Železobeton
- Drcené kaménivo
- Pískové lože
- Nasypnaná hutněná zemina



Obsah:		
Přízemí		
Akce:		
prodejna a pekárna Chleba se solí		
parc. 634 ,k.ú. Včelná Tř.5.května č.5 Včelná u Českých Budějovic		
Měřítko:	CAD DWG:	Číslo výkresu:
1:50	Hřebekj.dwg	3