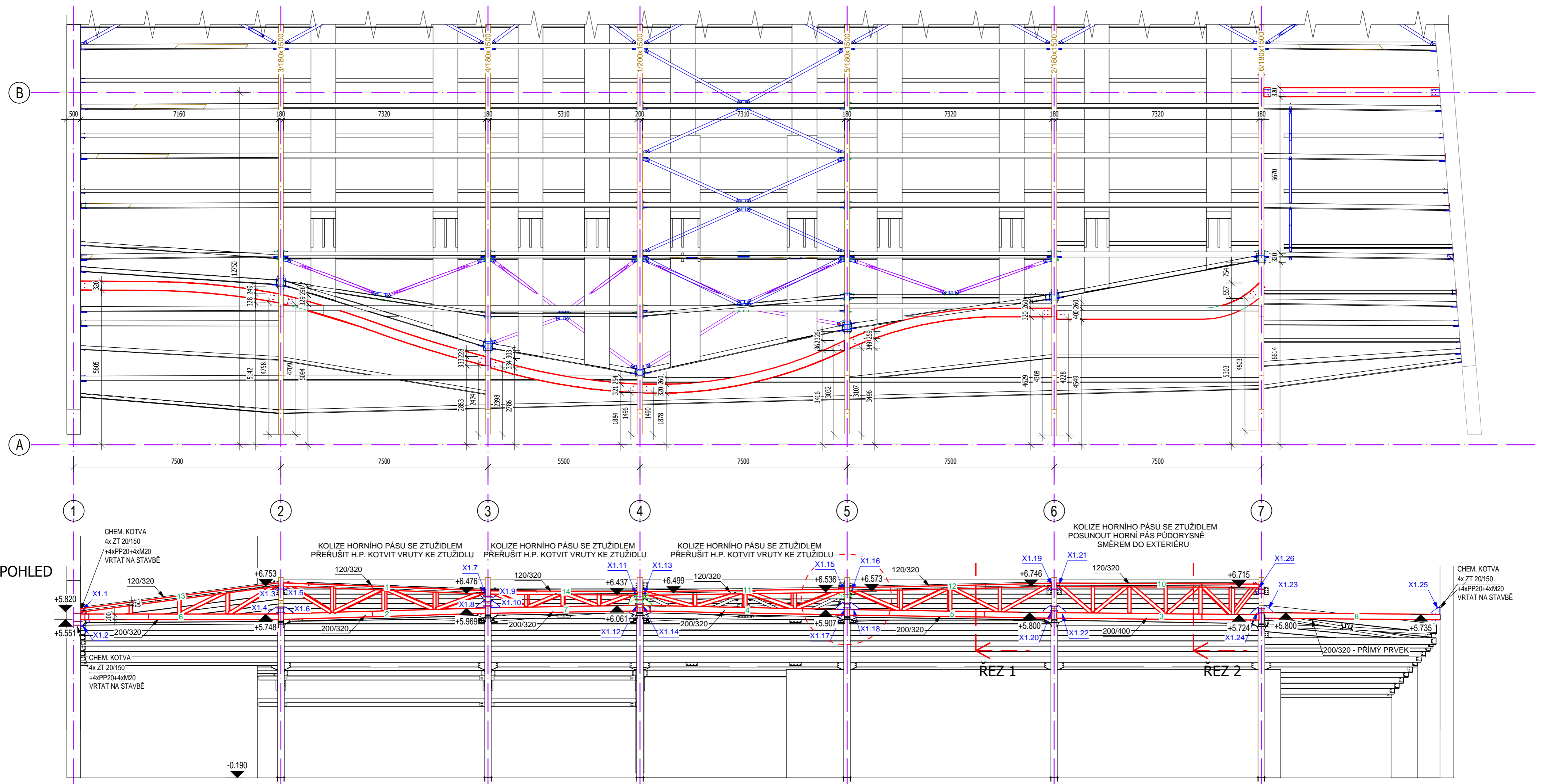
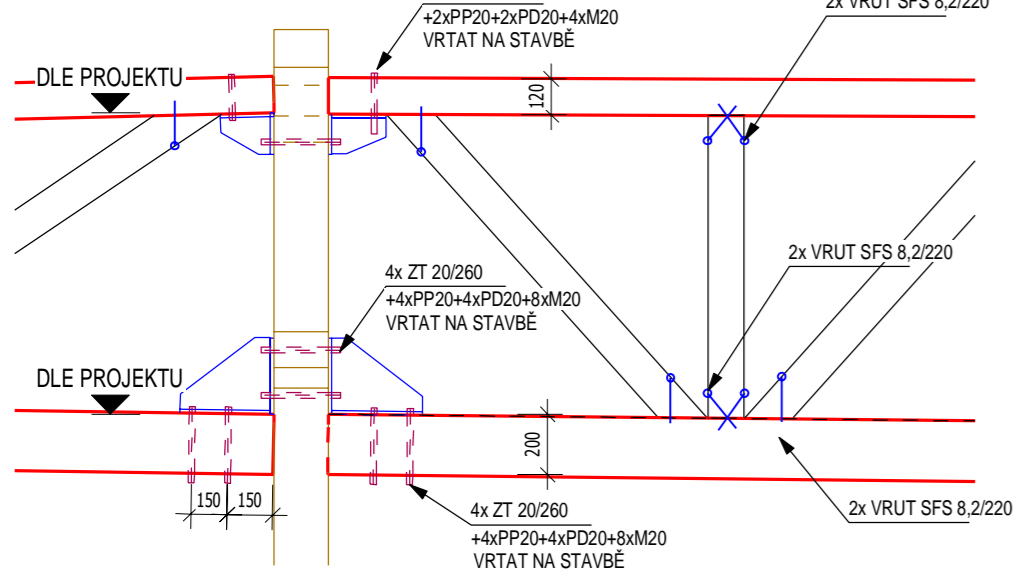


PŮDORYS - PRVKY PRO KOTVENÍ FASÁDY



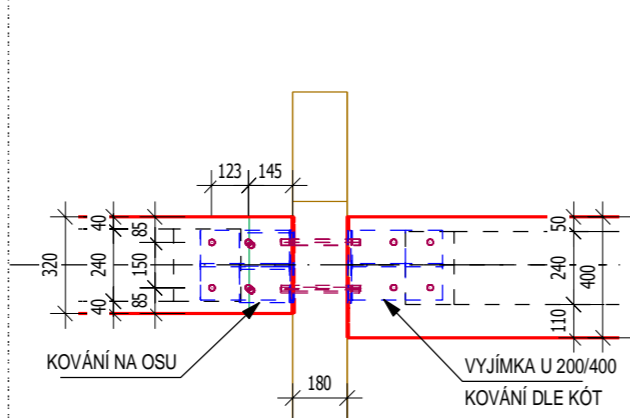
DETAIL PŘÍHRADY

POHLED 1:25

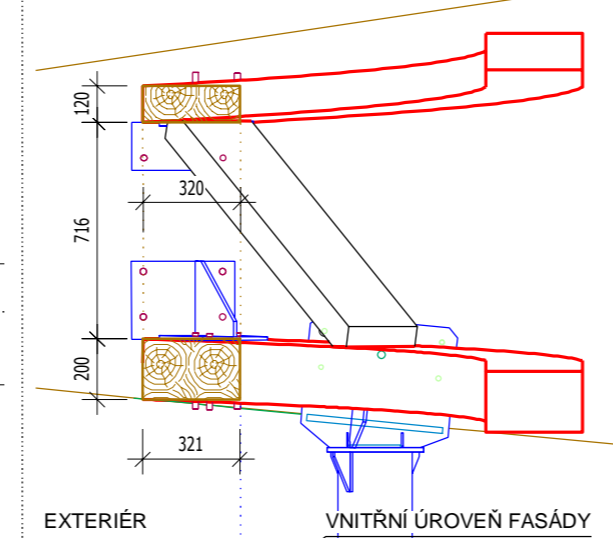


DETAIL PŘÍHRADY

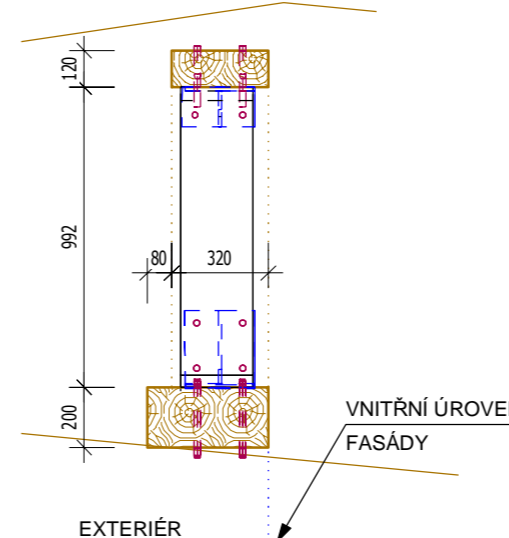
PŮDORYS 1:25



REZ 1 1:25



REZ 2 1:25



POZNÁMKY:

- HORNÍ A DOLNÍ PÁS - OBLUKOVÉ NOSNÍKY GL24H, KOTVENÍ ATYPICKÝ ÚHELNÍK + SVORNÍKY (VÝVRTY NA STAVBĚ).
- DIAGONÁLY, SLOUPKY - DUO/TRIO Nsi - KOTVENÍ VRUTY SFS 8,2/245, PŘESNÉ DÉLKY NA STAVBĚ.
- NENÍ POČÍTÁNO S ULOŽENÍM KONSTRUKCE STŘEŠNÍHO PLÁŠTĚ NA HORNÍ PÁS PŘÍHRADY, V PŘÍPADĚ POTŘEBY JE NUTNÉ TOTO NECHAT OVĚŘIT ZPRACOVATELEM TĚTO PD.

REVIZE 24.9.2019

VÝPRACOVALA Ing. Marcela Lacinová +420 607 004 570	KONTROLOVAL Ing. Václav Röder, Ph.D. +420 776 282 369	MÍSTO STAVBY: LOUNY, ČESKÁ REPUBLIKA	TAROS NOVA S.R.O. Bezučova 663 756 61 Rožnov p. R. Česká republika www.taros-nova.cz
MĚSTSKÁ PLOVECKÁ HALA V LOUNECH DŘEVĚNÁ A OCELOVÁ KONSTRUKCE			DATUM 08/2019
PŮDORYS - KOTVENÍ FASÁDY			STUPEŇ DD
			Č. ZÁKAZY 17-147
			MĚŘÍTKO 1:100
			OZNAČENÍ VÝKRESU M10