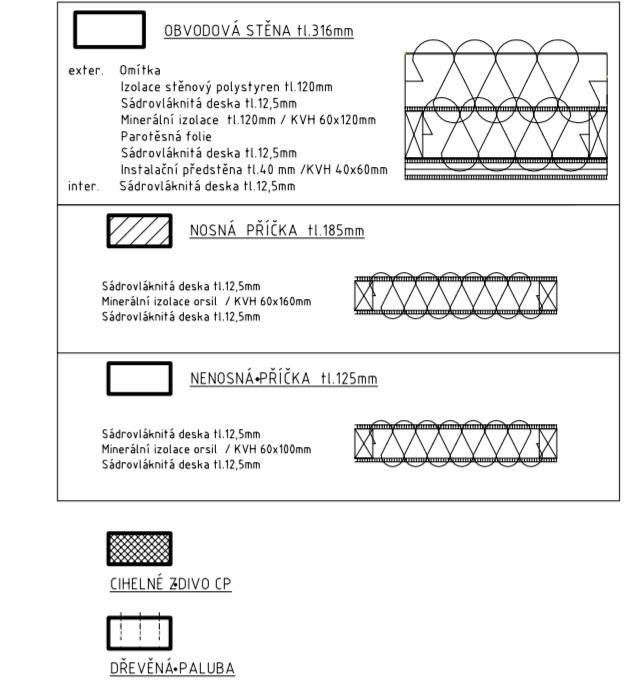


LEGENDA



SEZNAM ZAŘÍZENÍCH PŘEDMŮ KUCHYNĚ

- 2.6.10.10 CHLAZENÍ 30 KONVEKTOR
- 5 SMRÁČEK 31 EL. KOTEL
- 10 KŘÍŽNÍK 32 EL. PANEV
- 17 VÁHA 33 UNIVERZÁLNÍ ROBOT
- 28 ZÁSOBNÍK NA TAŽBĚ 34 VÝČERNÁ VANA
- 29 SPORÁK 37 ZÁSOBNÍK NA TAŽBĚ

SEZNAM TECHNOLOGIE PRO MŠ

- 1 TX REKUPERAČNÍ JEDNOTKA POD STROPEM – ŠKOLKA
- 2 TX REKUPERAČNÍ JEDNOTKA POD STROPEM – JEDLNA KUCHYNĚ
- 3 KONDENZAČNÍ KOTEL
- 4 TV
- 5 PRAČKA
- 6 SUŠIČKA

Č.M.	NÁZEV MÍSTNOSTI	PLOCHA	OBVOD MÍSTNOSTI	ÚPRAVA POVRCHŮ			
				PÓDLAHA	STĚNY	STŘEŠNÍ	PODHLAD
1.01	KRYTÉ ZÁHRADY – VSTUP ŠKOLKA	4,6 m ²	8,6 m	BETONOVÁ DLAŽBA	Sádkovité desky	Sádkovité desky	Sádkovité desky
1.02	ZÁHŘEBÍ ŠKOLKA – RESTAURACE	1,7 m ²	5,7 m	PŘÍRODNÍ LINO	Sádkovité desky	Sádkovité desky	Sádkovité desky
1.03	ODP. ŠKOLKA	22,9 m ²	22,8 m	PŘÍRODNÍ LINO	Sádkovité desky	Sádkovité desky	Sádkovité desky
1.04	ŠATNA DĚTI	4,0 m ²	8,1 m	PŘÍRODNÍ LINO	Sádkovité desky	Sádkovité desky	Sádkovité desky
1.05	ŠATNA PERSONÁLU – ŠKOLKA	17,0 m ²	16,8 m	KER. DLAŽBA	Sádkovité desky	Sádkovité desky	Sádkovité desky
1.06	WC PERSONÁLU – ŠKOLKA	2,0 m ²	6,3 m	KER. DLAŽBA	Sádkovité desky	Sádkovité desky	Sádkovité desky
1.07	HĚRNÍ – PLOCHA č.1	69,5 m ²	35,3 m	PŘÍRODNÍ LINO	Sádkovité desky	Sádkovité desky	Sádkovité desky
1.08	HĚRNÍ – PLOCHA č.2	69,7 m ²	35,3 m	PŘÍRODNÍ LINO	Sádkovité desky	Sádkovité desky	Sádkovité desky
1.09	KUCHYŇ	5,4 m ²	9,5 m	PŘÍRODNÍ LINO	Sádkovité desky	Sádkovité desky	Sádkovité desky
1.10	SKLAD HRÁČEK A POMŮCEK	8,9 m ²	12,6 m	KER. DLAŽBA	Sádkovité desky	Sádkovité desky	Sádkovité desky
1.11	TECHNICKÁ MÍSTNOST	7,1 m ²	11,2 m	PŘÍRODNÍ LINO	Sádkovité desky	Sádkovité desky	Sádkovité desky
1.12	SKLAD MATERIÁLU	39,3 m ²	48,3 m	PŘÍRODNÍ LINO	Sádkovité desky	Sádkovité desky	Sádkovité desky
1.13	VENKOVNÍ TERASA	48,3 m ²	30,2 m	PŘÍRODNÍ LINO	Sádkovité desky	Sádkovité desky	Sádkovité desky
1.14	JEDLNA	7,0 m ²	11,3 m	PŘÍRODNÍ LINO	Sádkovité desky	Sádkovité desky	Sádkovité desky
1.15	VSTUPNÍ HALA – JEDLNA	4,0 m ²	8,0 m	BETONOVÁ DLAŽBA	Sádkovité desky	Sádkovité desky	Sádkovité desky
1.16	KRYTÉ ZÁHRADY – VSTUP JEDLNA	21,0 m ²	24,7 m	KER. DLAŽBA	Sádkovité desky	Sádkovité desky	Sádkovité desky
1.17	KUCHYŇ	5,00 m ²	8,7 m	KER. DLAŽBA	Sádkovité desky	Sádkovité desky	Sádkovité desky
1.18	BÍLÉ NADŠŮV	8,30 m ²	16,2 m	KER. DLAŽBA	Sádkovité desky	Sádkovité desky	Sádkovité desky
1.19	CHODBA	7,0 m ²	10,8 m	KER. DLAŽBA	Sádkovité desky	Sádkovité desky	Sádkovité desky
1.20	PŘÍPRAVNA MASA A ZELENINY	3,3 m ²	7,4 m	PŘÍRODNÍ LINO	Sádkovité desky	Sádkovité desky	Sádkovité desky
1.21	HĚRNÍ PŘÍPRAVNA ZELENINY	1,8 m ²	5,5 m	KER. DLAŽBA	Sádkovité desky	Sádkovité desky	Sádkovité desky
1.22	SKLAD	3,3 m ²	7,4 m	PŘÍRODNÍ LINO	Sádkovité desky	Sádkovité desky	Sádkovité desky
1.23	CHODBA	1,8 m ²	5,5 m	KER. DLAŽBA	Sádkovité desky	Sádkovité desky	Sádkovité desky
1.24	OKLEDOVÁ KOMORA – KUCHYŇ	3,1 m ²	8,0 m	PŘÍRODNÍ LINO	Sádkovité desky	Sádkovité desky	Sádkovité desky
1.25	ŠATNA PERSONÁLU	3,2 m ²	7,2 m	KER. DLAŽBA	Sádkovité desky	Sádkovité desky	Sádkovité desky
1.26	WC – PERSONÁLU	1,8 m ²	4,6 m	KER. DLAŽBA	Sádkovité desky	Sádkovité desky	Sádkovité desky
1.27	ODPADOVÁ MÍSTNOST	3,9 m ²	8,5 m	PŘÍRODNÍ LINO	Sádkovité desky	Sádkovité desky	Sádkovité desky
1.28	SKLAD	22,2 m ²	27,5 m	BETONOVÁ MAZANINA	Sádkovité desky	Sádkovité desky	Sádkovité desky
1.29	SKLAD VENKOVNÍCH HRÁČEK	39,3 m ²	48,3 m	PŘÍRODNÍ LINO	Sádkovité desky	Sádkovité desky	Sádkovité desky
	CELKEM						

PODLAHA 1.NP ± 0,000 = 497,660 S-JTSK, Bv

HL. ARCHITEKT	ZOO. PROJEKTANT	VED. PROJEKTANT	PROJEKTOVAL
Ing. arch. R. Janošik	Ing. B. Štěpánek	Ing. arch. R. Janošik	Ing. arch. R. Janošik
INVESTOR	OBS. OLEŠNICE	IC: 022 452 83	FORMÁT
STUPEŇ PROJEKTU	EPS		DATUM
NÁZEV AKCE	NOVOSTAVBA MATERIÁKOVÉ ŠKOLY NA PARCELE 3291/29, 3291/19 A 262 V OLEŠNICI V KÚ OLEŠNICE		MĚŘITKO
NÁZEV VÝKRESU	1.NP		Č. VÝKRESU
			1/2016
			1:20
			Č. VÝKRESU
			2. VÝKRESU

D12.A3