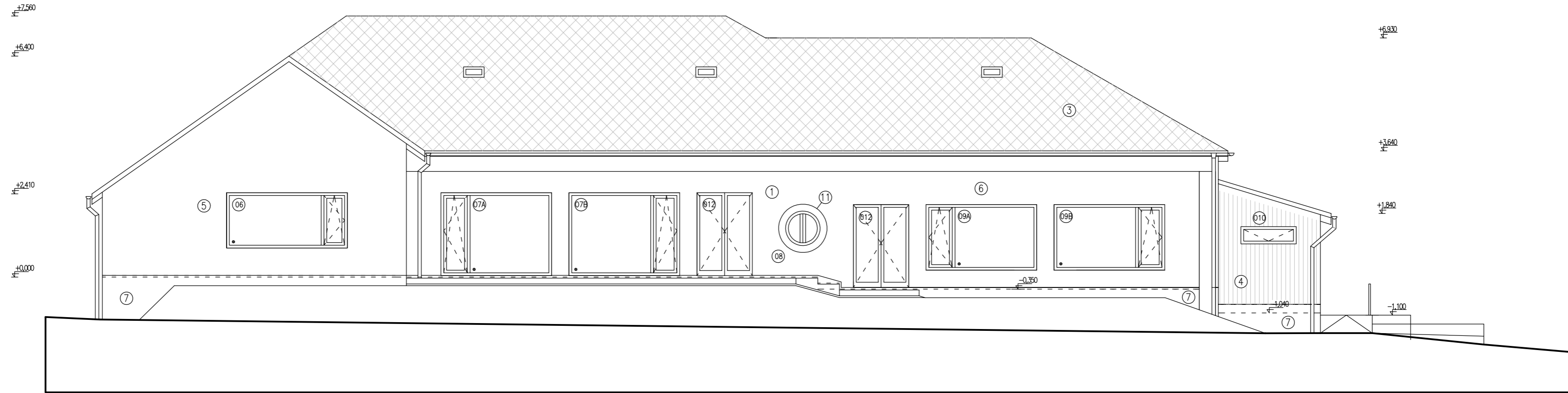


POHLEDY



JIŽNÍ POHLED



VÝCHODNÍ POHLED

LEGENDA

- ① BILÁ OMÍTKA
- ② DŘEVĚNÉ PODBITÍ ŘÍMSY – BEZBARVÁ LAZURA
- ③ KERAMICKÁ TAŠKOVÁ KRYTINA – CIHLOVÉ ČERVENÁ
- ④ DŘEVĚNÝ OBKLAD PALUBKAMI
- ⑤ DŘEVĚNÁ OKNA A DVEŘE – ZLATÝ DUB
- ⑥ PODBITÍ PODHLEDU PŘESAHU – BILÁ
- ⑦ SOKL – SVĚTLÉ ŠEDÁ
- ⑧ SKLENĚNÁ STŘECHA
- ⑨ BETONOVÉ TVÁRNICE, ZTRACENÉ BEDNĚNÍ

PODLAHA 1.NP ± 0,000 = 497,660 S–JTSK, Bpv

HL. ARCHITEKT	ZOD. PROJEKTANT	VED. PROJEKTU	PROJEKTOVAL		
Ing. arch. R. Janošik	Ing. B. Sládková	Ing. arch. R. Janošik	Ing. arch. R. Janošik	Ing. arch. R. Janošik u lesa 8 370 05 české budějovice	
INVESTOR	OBEC OLEŠNICE OLEŠNICE 226, 373 31 OLEŠNICE IČ: 002 452 83			FORMÁT	3x44
STUPEŇ PROJEKTU	DPS			DATUM	11/2016
NÁZEV AKCE	NOVOSTAVBA MATEŘSKÉ ŠKOLY NA PARCELE 3291/29, 3291/19 A 262 V OLEŠNICI V KÚ OLEŠNICE			MĚŘÍTKO	1:100
NÁZEV VÝKRESU	JIŽNÍ A VÝCHODNÍ POHLED			Č. ZAKÁZKY	Č. VÝKRESU
				Č. KOPIE	Č. VÝKRESU D1.2.A8