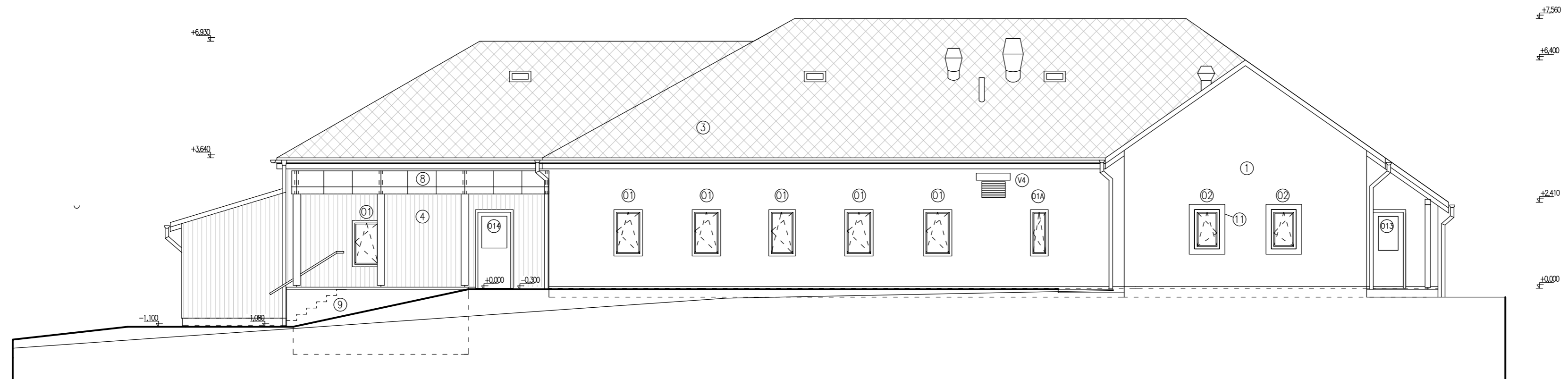
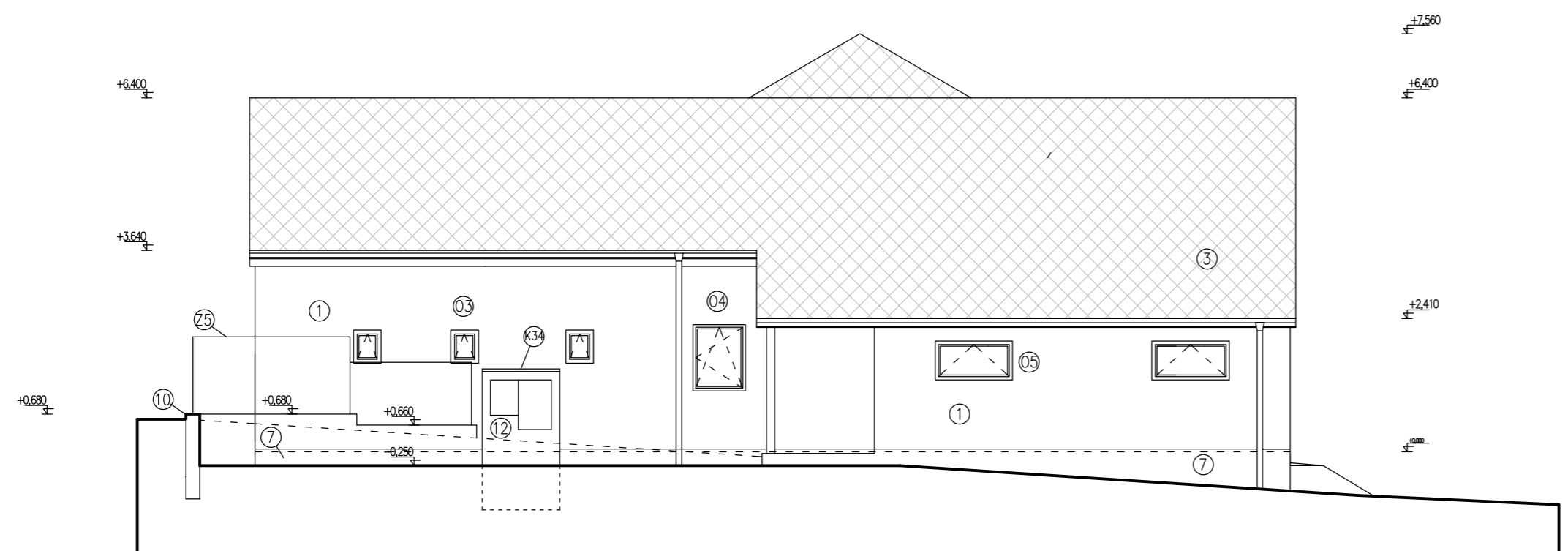


POHLEDY



SEVERNÍ POHLED



ZÁPADNÍ POHLED

LEGENDA

- ① BILÁ OMÍTKA
- ② DŘEVĚNÉ PODBITÍ ŘÍMSY – BEZBARVÁ LAZURA
- ③ KERAMICKÁ TAŠKOVÁ KRYTINA – CIHLOVĚ ČERVENÁ
- ④ DŘEVĚNÝ OBKLAD PALUBKAMI
- ⑤ DŘEVĚNÁ OKNA A DVEŘE – ZLATÝ DUB
- ⑥ PODBITÍ PODHLEDU PŘESAHU – BILÁ
- ⑦ SOKL – SVĚTLE ŠEDÁ
- ⑧ SKLENĚNÁ STŘECHA
- ⑨ BETONOVÁ STĚNA ZE ŠALOVACÍCH TVÁRNIC V. 250 mm
- ⑩ PODEZDÍVKA OPLOCENÍ Z BETONOVÝCH TVÁRNIC V. 200 mm
- ⑪ ŠAMBRÁNA DOMU, KARMÍNOVÁ BARVA
- ⑫ EL. KAPLIČKA, OMÍTNUTÉ ZDIVO, ŠEDÁ

PODLAHA 1.NP ± 0,000 = 497,660 S–JTSK, Bpv

HL. ARCHITEKT	ZOD. PROJEKTANT	VED. PROJEKTU	PROJEKTOVAL	Ing. arch. R. Janošik u lesa 8 370 05 české budějovice
Ing. arch. R. Janošik	Ing. B. Sládková	Ing. arch. R. Janošik	Ing. arch. R. Janošik	
INVESTOR	OBEC OLEŠNICE OLEŠNICE 226, 373 31 OLEŠNICE IČ: 002 452 83			FORMÁT
				3x44
STUPEŇ PROJEKTU	SP			DATUM
				11/2016
NÁZEV AKCE	NOVOSTAVBA MATEŘSKÉ ŠKOLY NA PARCELE 3291/29, 3291/19 A 262 V OLEŠNICI V KÚ OLEŠNICE			MĚŘÍTKO
				1:100
NÁZEV VÝKRESU	SEVERNÍ A ZÁPADNÍ POHLED			Č. ZAKÁZKY
				Č. KOPIE
				Č. VÝKRESU
				D1.2.A9