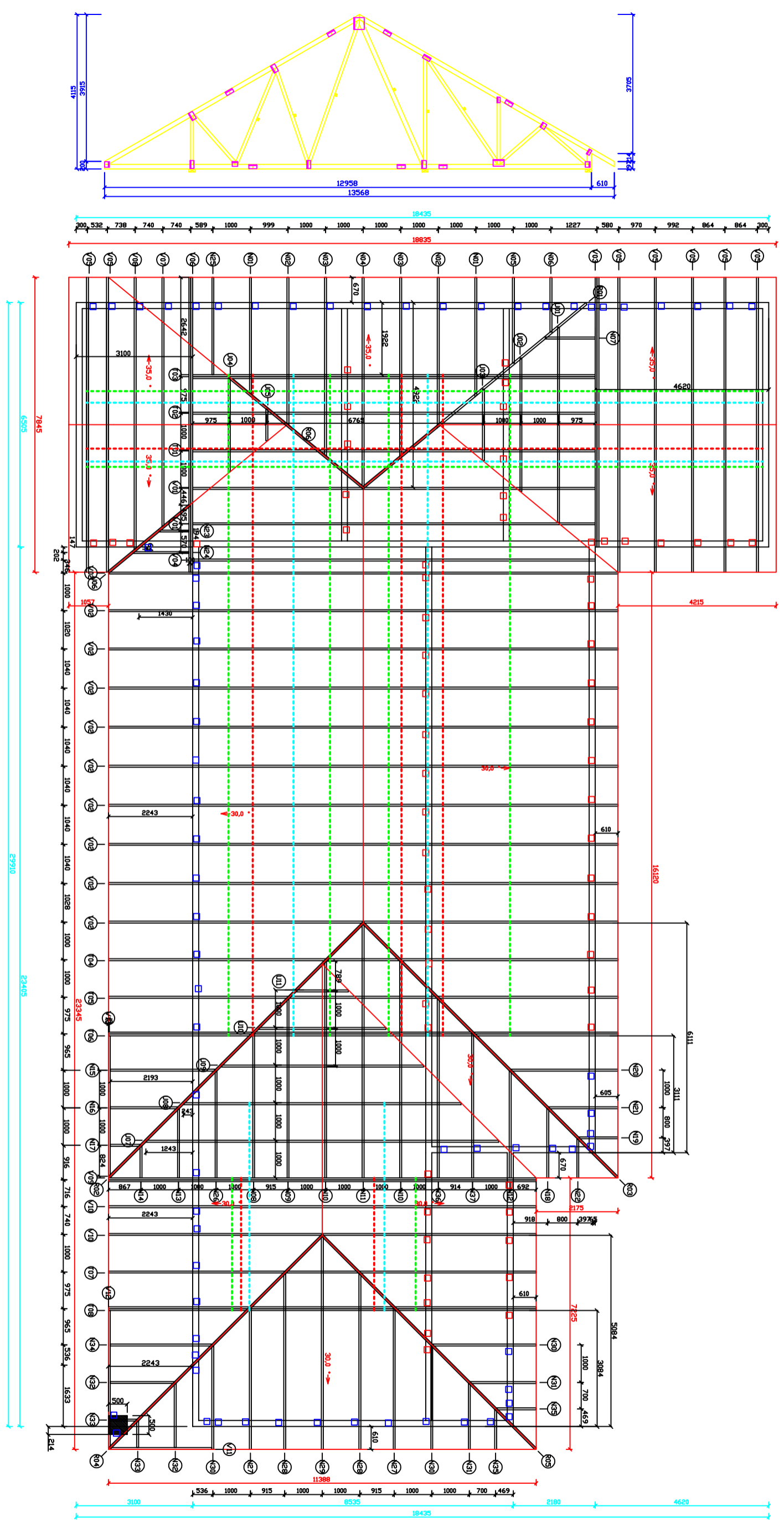
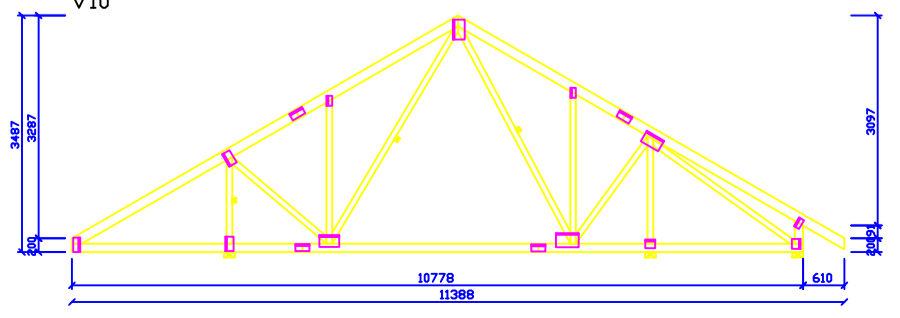


V03



V10



- Podlíné
- Větrování
- Spodního Pasu
- Odběrná kříže
- Podlíné
- Větrování Horního
- Pasu
- Podlíné větrování
- Diagonál

- Kování do pozice pomocí úhelníků s ovlivnou dřív.
- pozice - úhelník = podstavcový štrob (řez do oválné drny)
- Vazník - úhelník = kování tlavky
- Kování do pozice pomocí úhelníků a kulatou dřív.
- pozice - úhelník = podstavcový štrob
- Vazník - úhelník = kování tlavky

Dodavatel střešní konstrukce:
 MIRA s.r.o.
 Mlýnská 42, 77
 562 01 Stará Ves
 IČ: 498 42 985
 Pozn.:
Vazník 1:
 Jednotlivé vazníky při výstavbě vzájemně rozepřít současně konstrukce.
Vazník 2:
 Tenká prvek bude sloužit jako příčné ztužidlo po sestou dobu životnosti konstrukce.
Pozn. 3:
 Jsou uvedeny v dílenském detailu kladných vazníků.
Věštec: rovněž sádkový burova fixovaný k vazníkům na spodní ošňování a horní pásování.

Vazníky MŠ Olešnice
 Objednatel: Obec Olešnice
 Stráňákové číslo: 2017/0731
 Vypracoval: Ing. Jan Petr, tel.: 725009861
 Konstrukce krovu - tlavčáký plát, výřez tvaru vazníku