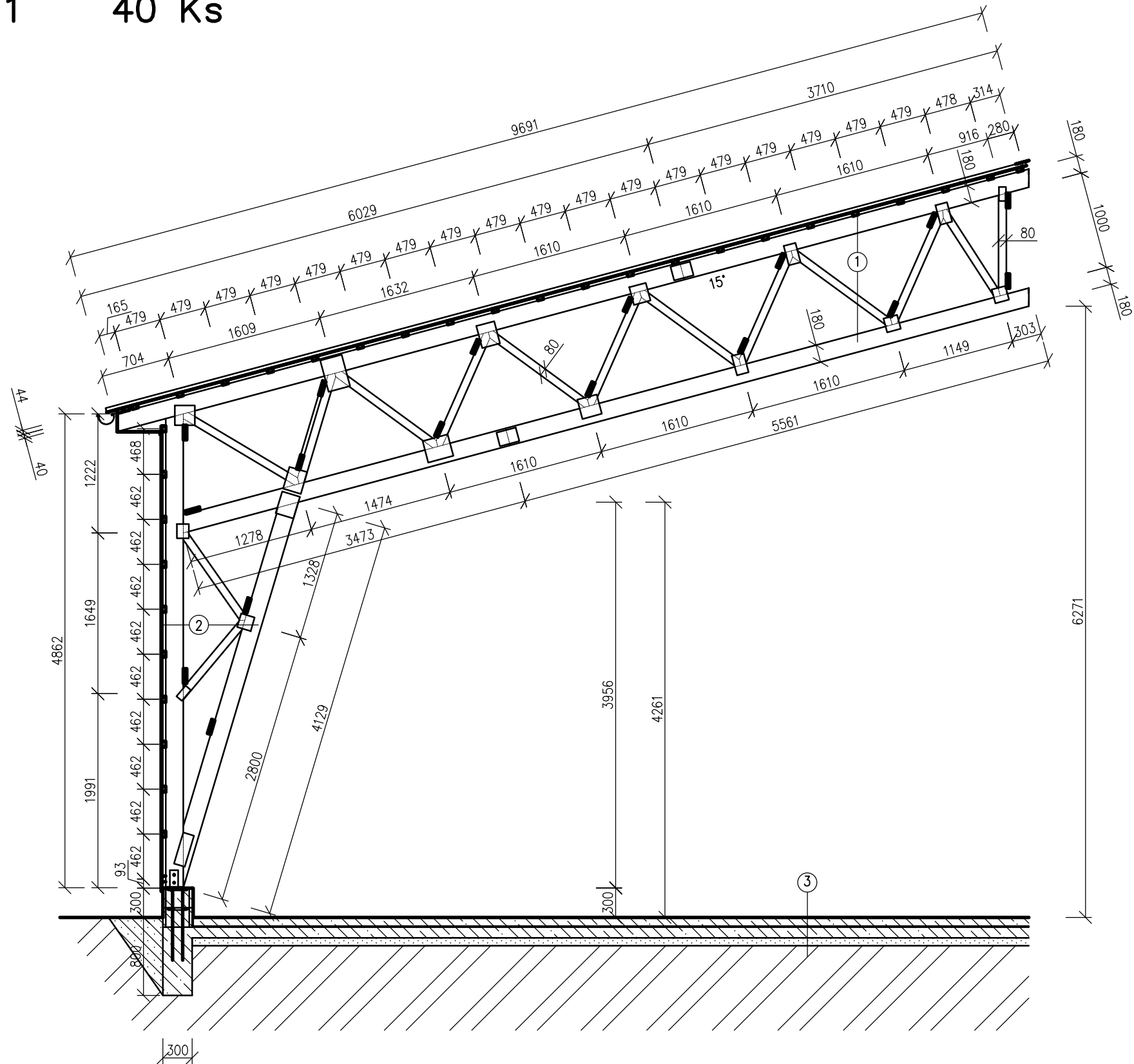


Rám 1 40 Ks



①	Profil BORGA TR45 tl.	0,6mm
	Dřevěné latě	60/40 mm
	Horní pás rámu	180/80 mm
	Výplet rámu	80/80 mm
	Spodní pás rámu	180/80 mm

②	Profil BORGA Ekonomi tl.	0,6mm
	Dřevěné latě	60/40 mm
	Horní pás rámu	180/80 mm
	Výplet rámu	80/80 mm
	Spodní pás rámu	180/80 mm

③	Železobeton C15/20	100 mm
	Hydroizolace	3 mm
	Železobeton C15/20	100 mm
	Zhutněný štěrk. násyp	100 mm
	Zhutněná zemina	

DATUM:	3.1.2016	MĚŘÍTKO:	1:50	c:\Users\Martin\OneDrive\Pictures\ukroje.jpg
NÁZEV:	Rám		ČÍSLO VÝKRESU:	
KRESLIL:	MARTIN SLUKA			