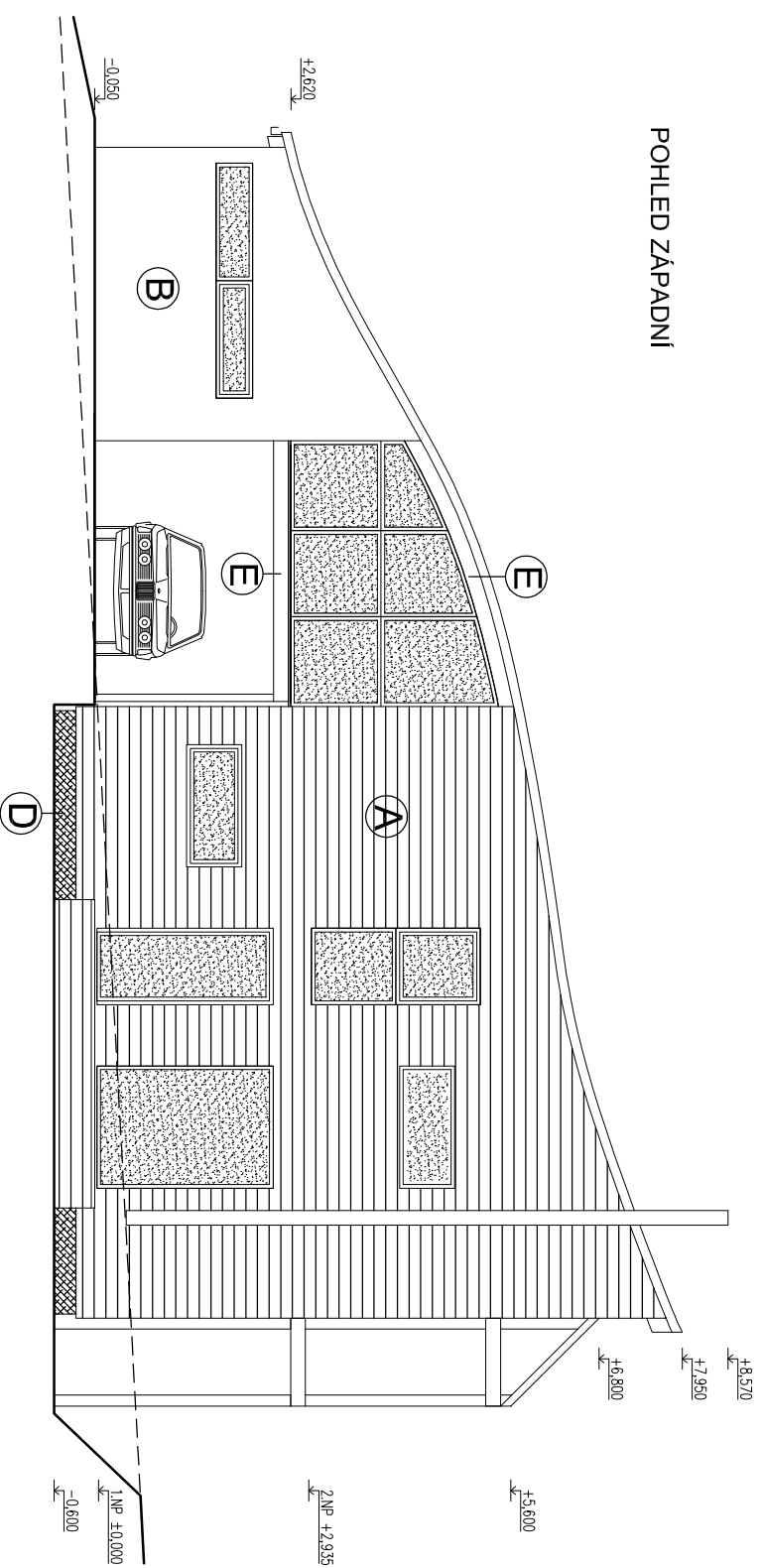
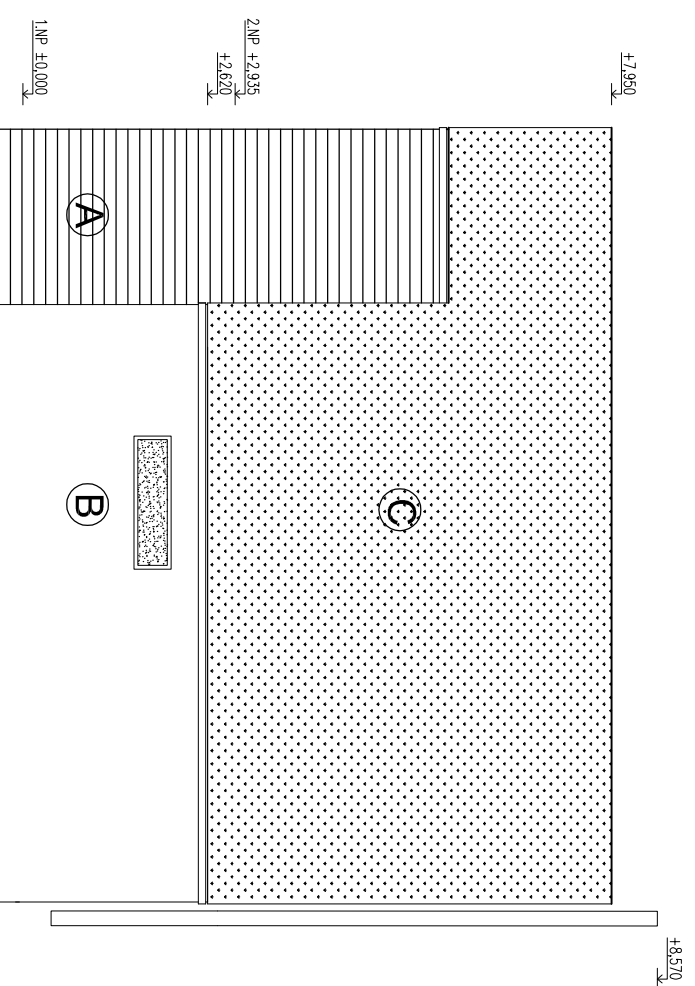


POHLED ZÁPADNÍ




POHLED SEVERNÍ



- A**) DŘEVĚNÝ OBKLAD – MODŘÍN BARVA ŠEDOMODRÁ
- B**) HLADKÁ OMÍTKA – BARVA ŠEDÁ
- C**) ZELENÁ EXTENZIVNÍ STŘECHA
- D**) SOKL – BARVA TMAVĚ ŠEDÁ
- E**) DŘEVĚNÉ KONSTRUKCE – PŘÍRODNÍ MODŘÍN

±0,00 = 437,80m.n.m

VEDOUČÍ PROJEKTANT:	ZODPOVĚDNÝ PROJEKTANT:	 ATELIER ELAM Pekařská 6, 60200 Brno telefon/fax: 543 234 510
ING. ARCH. MOJMIŘ HUDEC	MICHAL HENDRYCH	
MÍSTO STAVBY:	Petrkovice, parcela č.91/2	mail: elam@elam.cz www.elam.cz
INVESTOR:	Jana a Roman Ježáková, Preštická 1089/18, Praha 102 00	
STAVBA:	RODINNÝ DŮM V PETŘKOVICÍCH	
	POHLED ZÁPADNÍ, SEVERNÍ	
MĚŘÍTKO:	1:100	VÝKRES Č.: 6
STUPĚŇ:	REALIZAČNÍ DOK.	
DATUM:	8/2010	