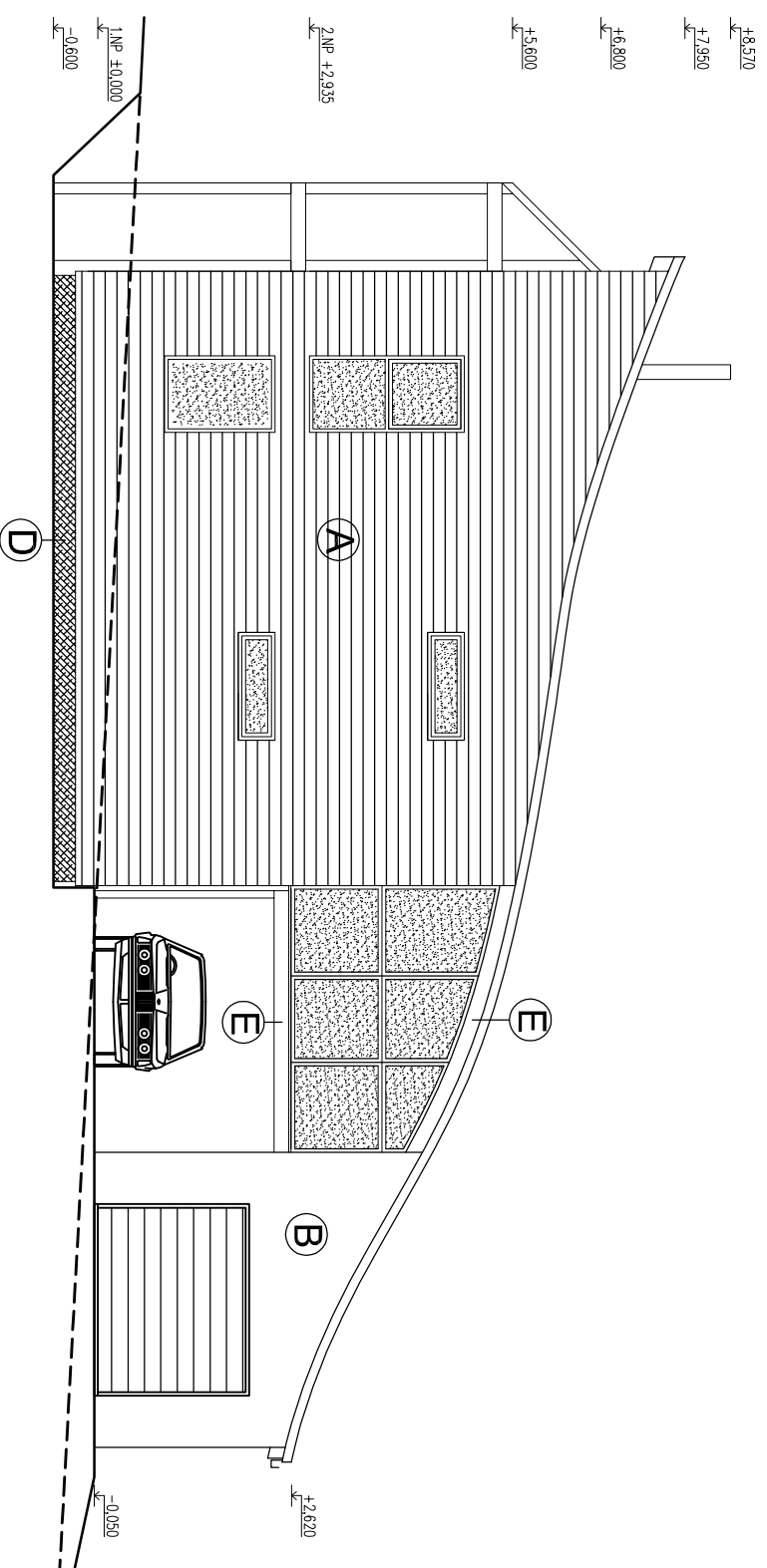
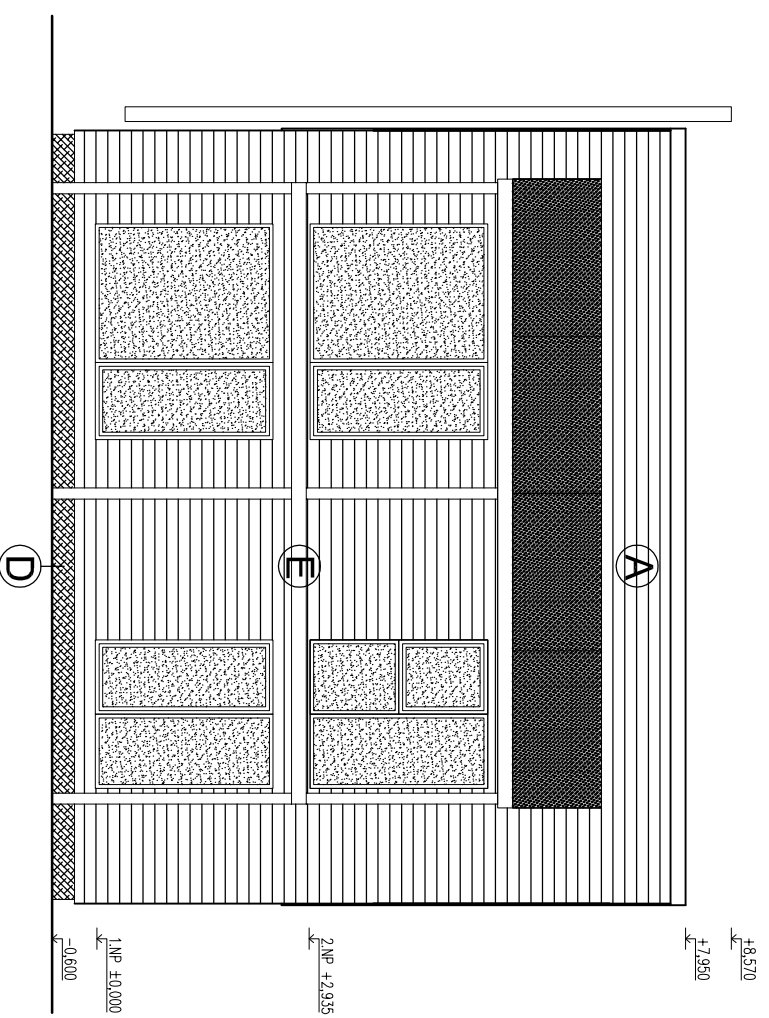


POHLED VÝCHODNÍ




POHLED JIŽNÍ



- A** DŘEVĚNÝ OBKLAD – MODŘIN BARVA ŠEDOMODRÁ
- B** HLADKÁ OMÍTKA – BARVA ŠEDA
- C** ZELENÁ EXTENZIVNÍ STŘECHA
- D** SOKL – BARVA TMAVĚ ŠEDA
- E** DŘEVĚNÉ KONSTRUKCE – PŘÍRODNÍ MODŘIN

±0,00 = 437,80m.n.m

VEDOUČÍ PROJEKTANT:	ZODPOVĚDNÝ PROJEKTANT:	 <b>ATELIER ELAM</b> Pekařská 6, 60200 Brno telefon/fax: 543 234 510
ING. ARCH. MOJMIŘ HUDEC	MICHAL HENDRYCH	
MÍSTO STAVBY:	Petrkovice, parcela č.91/2	mail: elam@elam.cz www.elam.cz
INVESTOR:	Jana a Roman Ježáková, Preštická 1089/18, Praha 102 00	
STAVBA:	RODINNÝ DŮM V PETŘKOVICÍCH	
	POHLED VÝCHODNÍ, JIŽNÍ	
MĚŘÍTKO:	1:100	VÝKRES Č.: <b>7</b>
STUPĚŇ:	REALIZAČNÍ DOK.	
DATA:	8/2010	