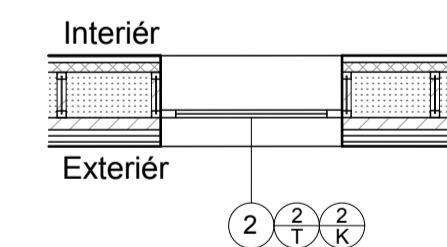


| TABULKA MÍSTNOSTÍ | | | | | |
|-------------------|----------------------------------|--------------------------|------------------|---|----------------|
| č.m. | Účel místnosti | Plocha (m ²) | Druh podlahy | Úprava stěn | Podhled |
| 1.01 | Zádvěří | 7,76 m ² | Keramická dlažba | Hliněná omítka | Hliněná omítka |
| 1.02 | Místnost pro kola, kočárky, lyže | 4,33 m ² | Keramická dlažba | Hliněná omítka | Hliněná omítka |
| 1.03 | Sušárna | 3,19 m ² | Keramická dlažba | Hliněná omítka | Hliněná omítka |
| 1.04 | Pokoj - správce | 8,00 m ² | Laminátová | Hliněná omítka | Dřevěný obklad |
| 1.05 | Pokoj | 11,88 m ² | Laminátová | Hliněná omítka | Dřevěný obklad |
| 1.06 | Pokoj | 13,48 m ² | Laminátová | Hliněná omítka | Dřevěný obklad |
| 1.07 | Společná místnost | 61,55 m ² | Dřevěná prkna | Hliněná omítka | Dřevěný obklad |
| 1.08 | Chodba | 12,42 m ² | Keramická dlažba | Hliněná omítka | Hliněná omítka |
| 1.09 | WC | 1,61 m ² | Keramická dlažba | Hliněná omítka + keramický obklad v. 1.800mm | Hliněná omítka |
| 1.10 | Předsiň | 2,25 m ² | Keramická dlažba | Hliněná omítka + keramický obklad v. 1.800mm | Hliněná omítka |
| 1.11 | Sprcha | 2,14 m ² | Keramická dlažba | Hliněná omítka + keramický obklad v. 1.800mm | Hliněná omítka |
| 1.12 | Sprcha | 2,29 m ² | Keramická dlažba | Hliněná omítka + keramický obklad v. 1.800mm | Hliněná omítka |
| 1.13 | Předsiň | 2,74 m ² | Keramická dlažba | Hliněná omítka + keramický obklad v. 1.800mm | Hliněná omítka |
| 1.14 | WC | 2,29 m ² | Keramická dlažba | Hliněná omítka + keramický obklad v. 1.800mm | Hliněná omítka |
| 1.15 | Technická místnost | 7,30 m ² | Keramická dlažba | Hliněná omítka + keramický obklad v. 1.800mm | Hliněná omítka |

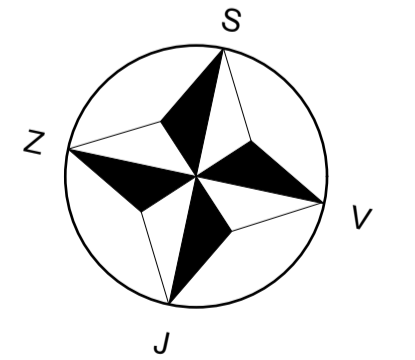
| LEGENDA MATERIÁLŮ | |
|-------------------|--|
| | Tepelná izolace - foukaná dřevovláknitá izolace Steico Zell tl. 300 mm (mezi nosníky Steico Wall 300 mm) |
| | Tepelná izolace - dřevovláknité desky Steico Protect tl. 80 mm |
| | Tepelná a akustická izolace - Steico Canaflex |
| | Tepelná izolace - extrudovaný polystyren styro SD plus tl. 280 mm |
| | Železobetonová stěna tl. 250 mm |
| | Zemina |

● - Komínový průduch ø 265 mm křbového tělesa Filiofocus 2000 central vitré š. 775 mm



- Poznámky:
- ⊙₁ - Skladby stěn uvedeny ve výkresu svislého řezu
 - ⊙₂ - Dřevěné eurokno Slavona Solid Comfort SC-92 Plus
 - ⊙₃ - Truhlářské výrobky
 - ⊙₄ - Klempířské výrobky

Sdělení: keramický obklad kreslen velmi tlustou čerchovanou čarou



±0,000 = 633,205 m.n.m.
 Souřadný systém: JTSK
 Výškový systém: BpV

| | | | |
|-------------------------------------|---|-------------------------------------|--------------------------|
| Česká zemědělská univerzita v Praze | | Česká zemědělská univerzita v Praze | |
| PROJEKT | Diplomová práce Turistická útulna - Dřevostavba s téměř nulovou potřebou energie | Fakulta lesnická a dřevařská | |
| FAKULTA | Fakulta lesnická a dřevařská | FORMÁT | A1 |
| KATEŘERA | Katedra dřevěných výrobků a konstrukcí | DATUM | Březen 2015 |
| OSBOR | Dřevařské inženýrství - prezenční studium | STUPEŇ | DSP |
| VYPRACOVAL | Bc. Miloš Pavelek | KONTROLOVAL | Ing. Martin Můčka, Ph.D. |
| DRUH VÝKRESU | Architektonicko - stavební řešení | MĚŘÍTKO | 1:50 |
| NAZEV | Půdorys 1.NP | ARCHIVNÍ ČÍSLO | DRE-DSP-2015 |
| | | | D.1.1.b. 01 |