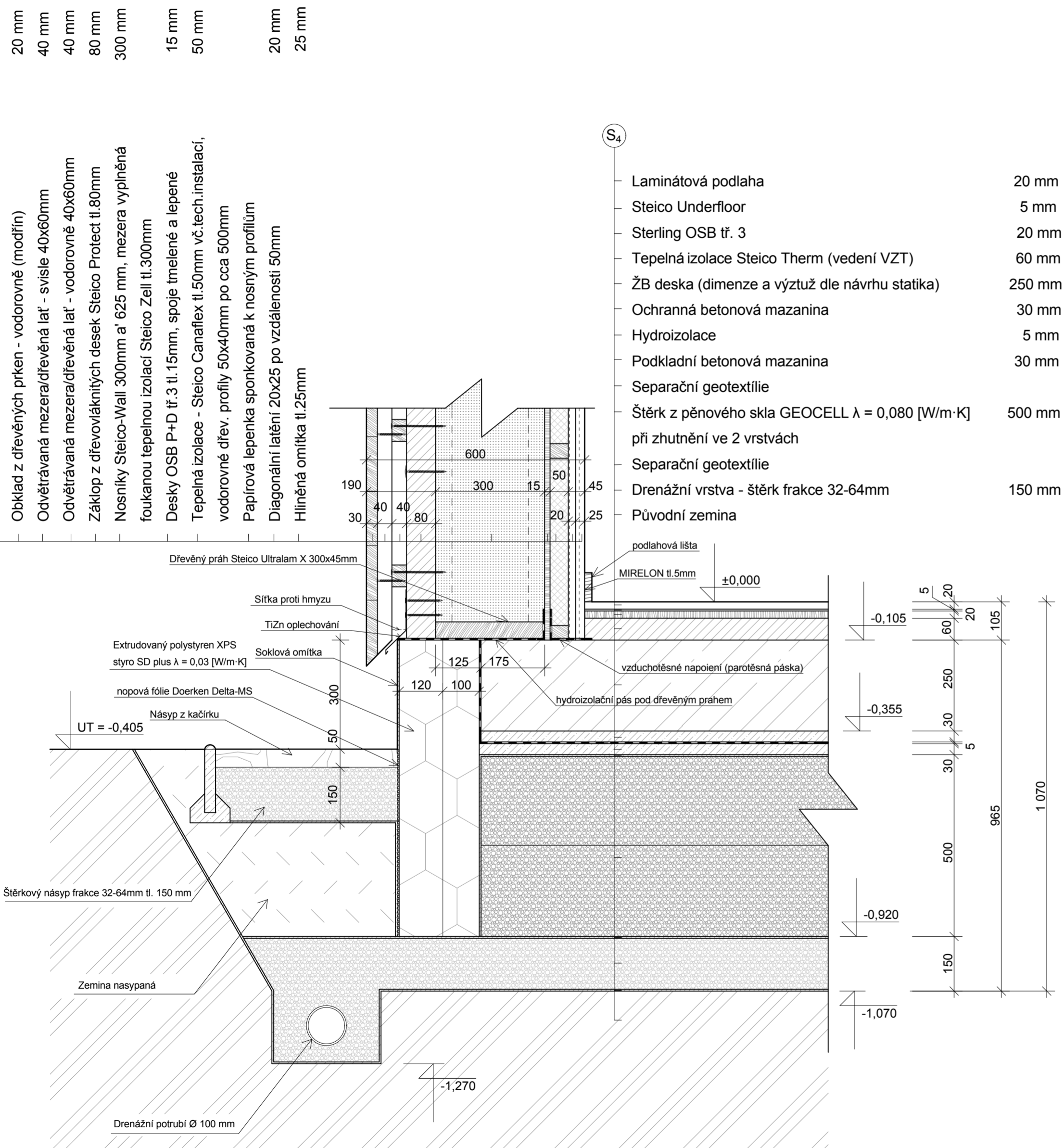
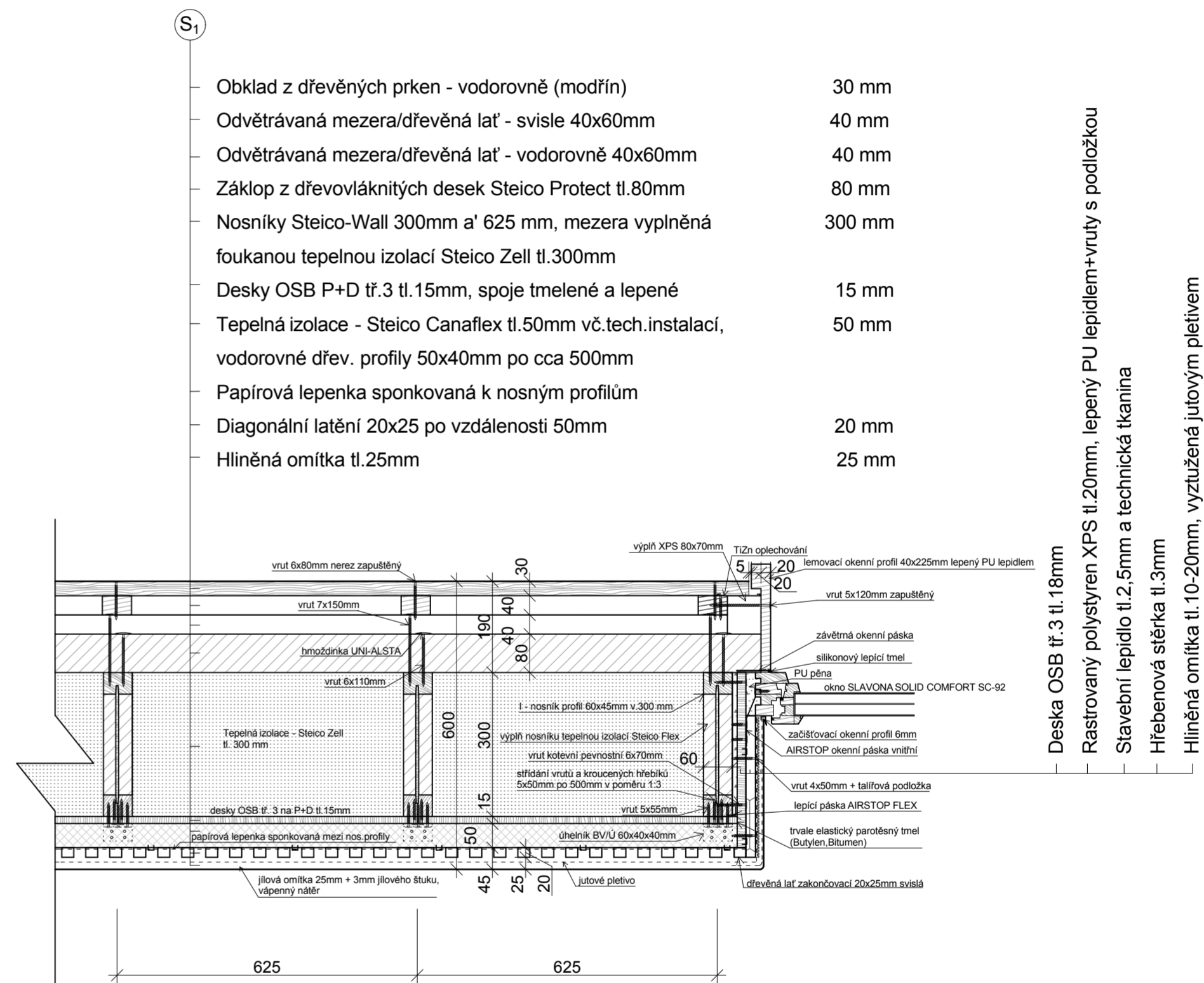


DETAIL A - ZALOŽENÍ DŘEVĚNÉ STĚNY NA ŽB DESCE



DETAIL B - NAPOJENÍ OKNA NA DŘEVĚNOU STĚNU



PROJEKT	Česká zemědělská univerzita v Praze Diplomová práce Turistická útulna - Dřevostavba s téměř nulovou potřebou energie					
FAKULTA KATEDRA OBOR	Fakulta lesnická a dřevařská Katedra dřevěných výrobků a konstrukcí Dřevařské inženýrství - prezenční studium					
VYPRACOVAL	Bc. Miloš Pavelek	KONTROLOVAL	Ing. Martin Můčka, Ph.D.			
DRUH VÝKRESU	Architektonicko - stavební řešení		STUPEŇ	DSP	MĚŘÍTKO	1:10
NÁZEV	DETAIL ZALOŽENÍ STĚNY NA ŽB DESCE A NAPOJENÍ OKNA NA STĚNU		ARCHIVNÍ ČÍSLO	DRE-DSP-2015	D.1.1.b.	6