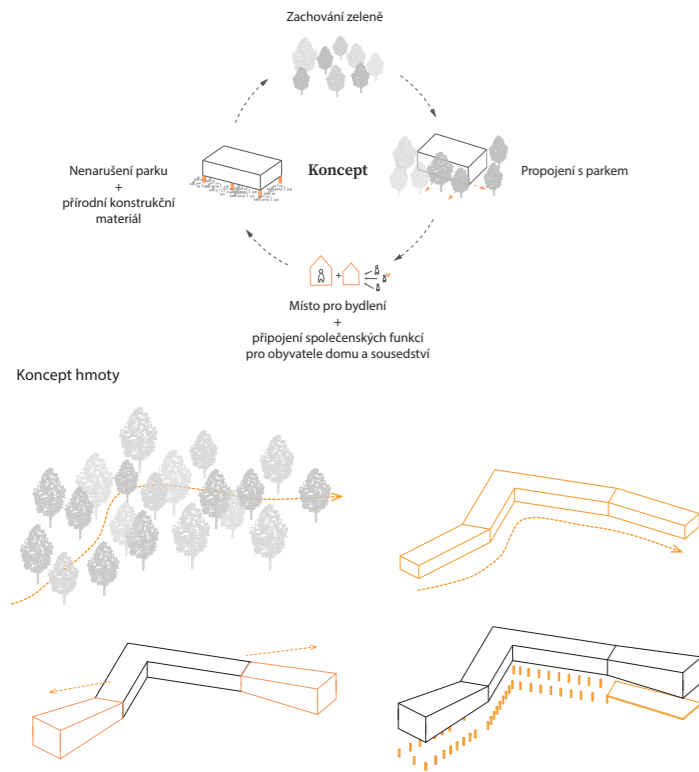
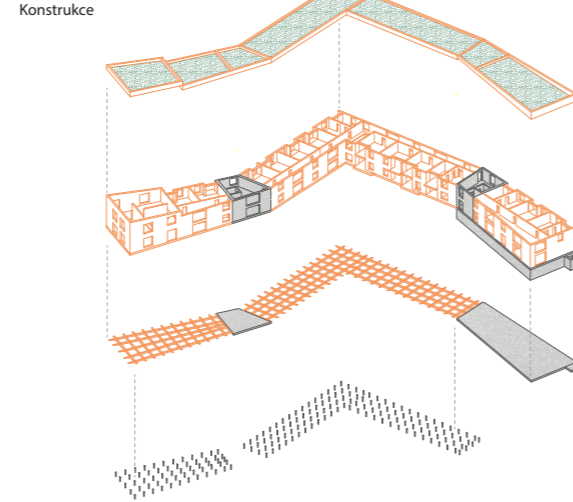


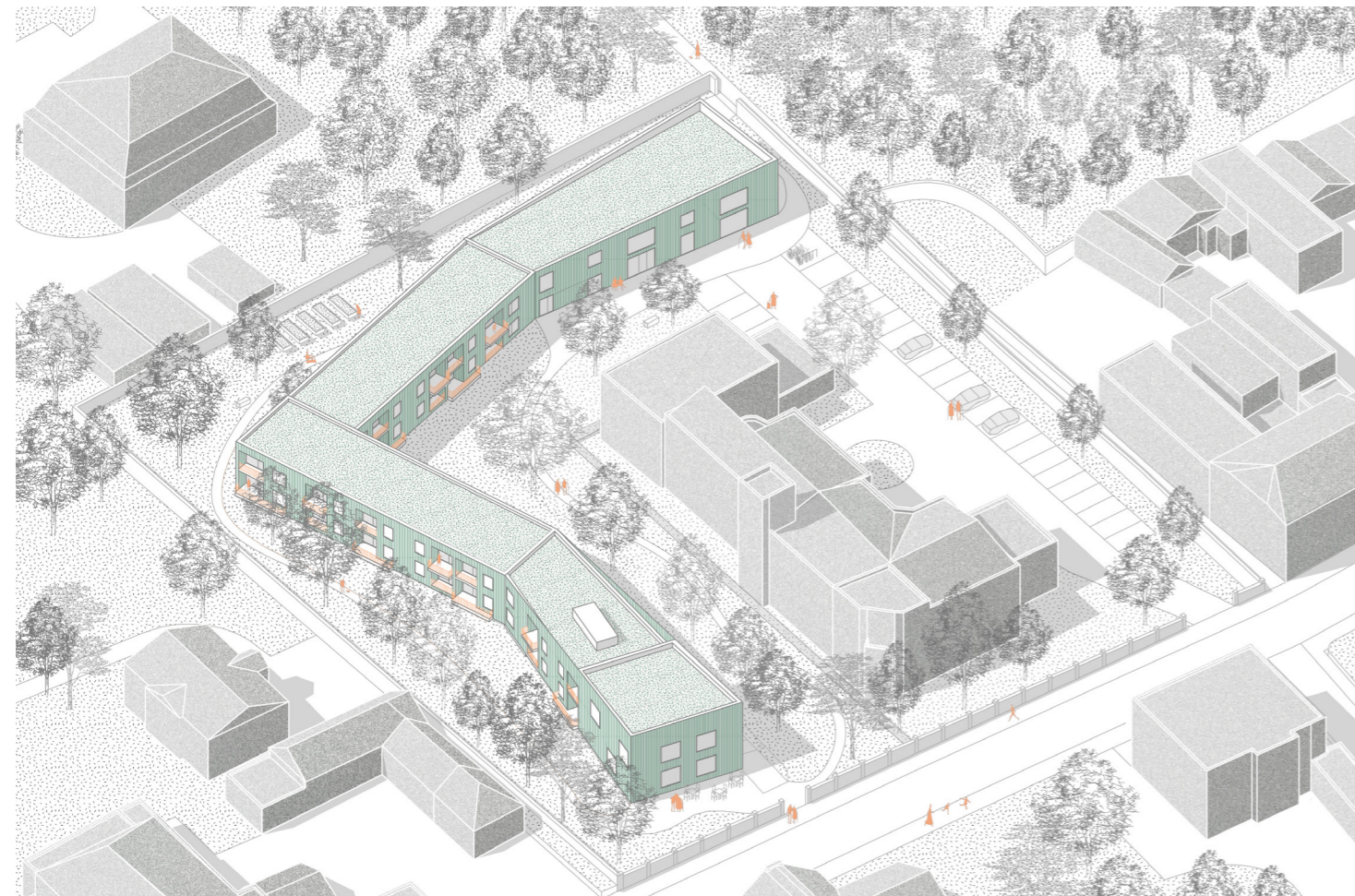
Koncepce hmoty a konstrukce



Koncept hmoty vychází z aktuálního stavu pozemku, na kterém se nachází vzrostlá zeleň. Hmoty je navržena jako linie, která se proplétá mezi vzrostlými stromy. Na obou koncích linie se budova postupně rozšiřuje a střešní konstrukce se postupně zvedá směrem nahoru. V těchto částech budovy jsou umístěny společné prostory určené k využití nejen pro rezidenty objektu. Aby budova co nejméně narušila terén a kořenový systém stávajících stromů, je objekt umístěn částečně na pilotech.



Konstrukce objektu pro nové seniorské bydlení se odvíjí od místa, kde se nachází. Objekt je součástí parku. Hlavním konceptem tedy bylo zachování co největšího počtu vzrostlých stromů, a proto je budova částečně postavena na pilotech, aby byly co nejméně ohroženy kořenové systémy stávajících stromů. V severní části pozemku, dříve využívaného jako parkoviště, je část objektu založena na železobetonové základové desce. Vzhledem k tomu, že pozemek je svažité a to směrem od severu k jihu, je část objektu umístěna na roštu uloženém na pilotech. Tímto dochází k vyrovnání výškového rozdílu mezi severní a jižní částí pozemku. Hlavní komunikační jádra jsou navržena z železobetonové konstrukce, a to i z důvodu vytvoření bezpečného úniku při požáru. Hlavní konstrukčním systémem je stěnový systém z clt panelů, které se propisují i do interiéru.



Detail fasády

Součástí každého bytu je balkon, který je vykonzolovaný. Nosnou konstrukci tvoří dřevěné clt panely. Stropní panely v místě přechodu exteriéru a interiéru jsou vyplněné tepelnou izolací. Vstupní otvorové prvky na balkon tvoří hliníkové HS portály.

Součásti střešní konstrukce je extenzivní osev. (zelená střecha)

