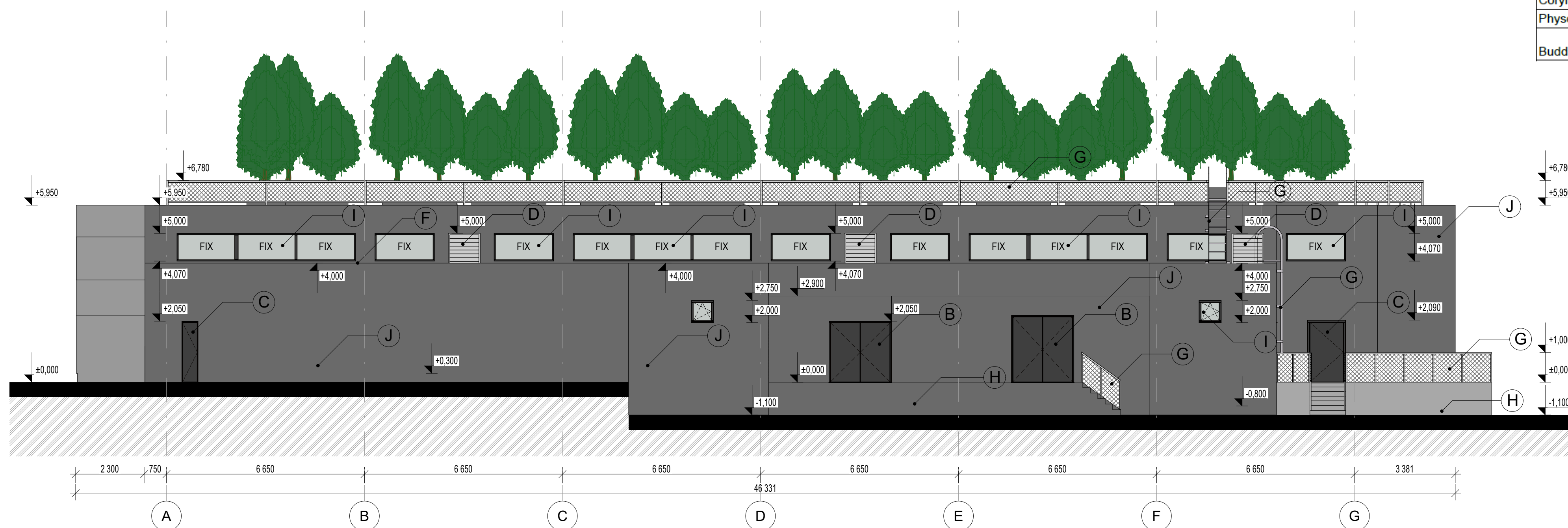
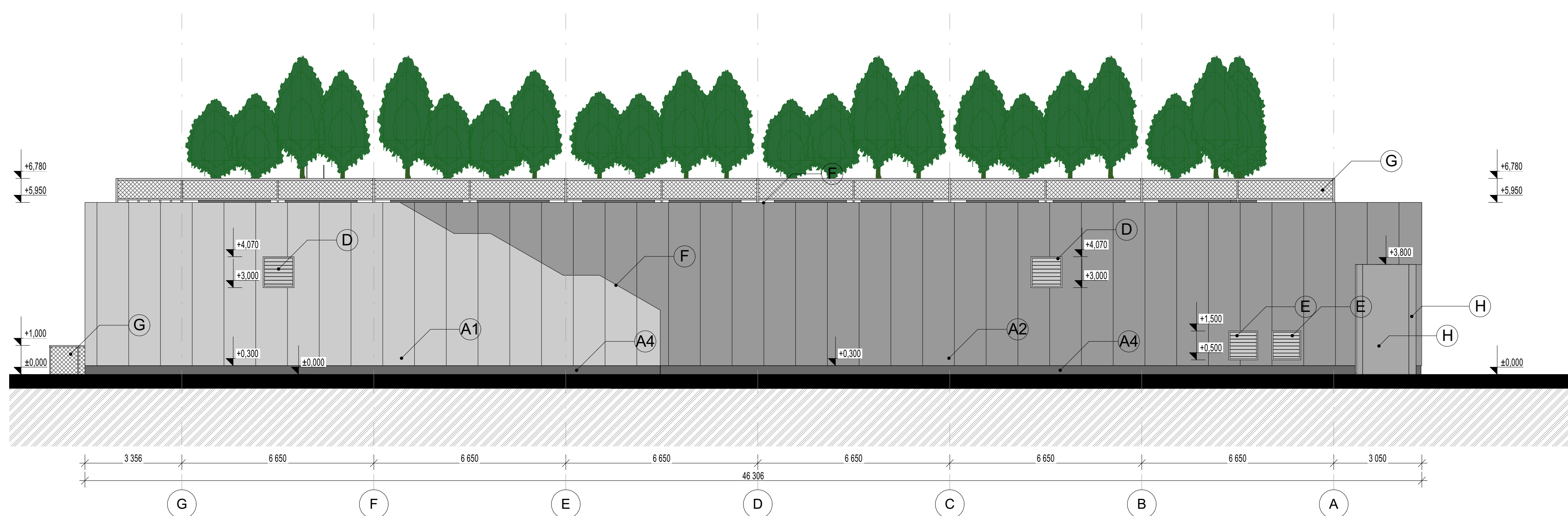


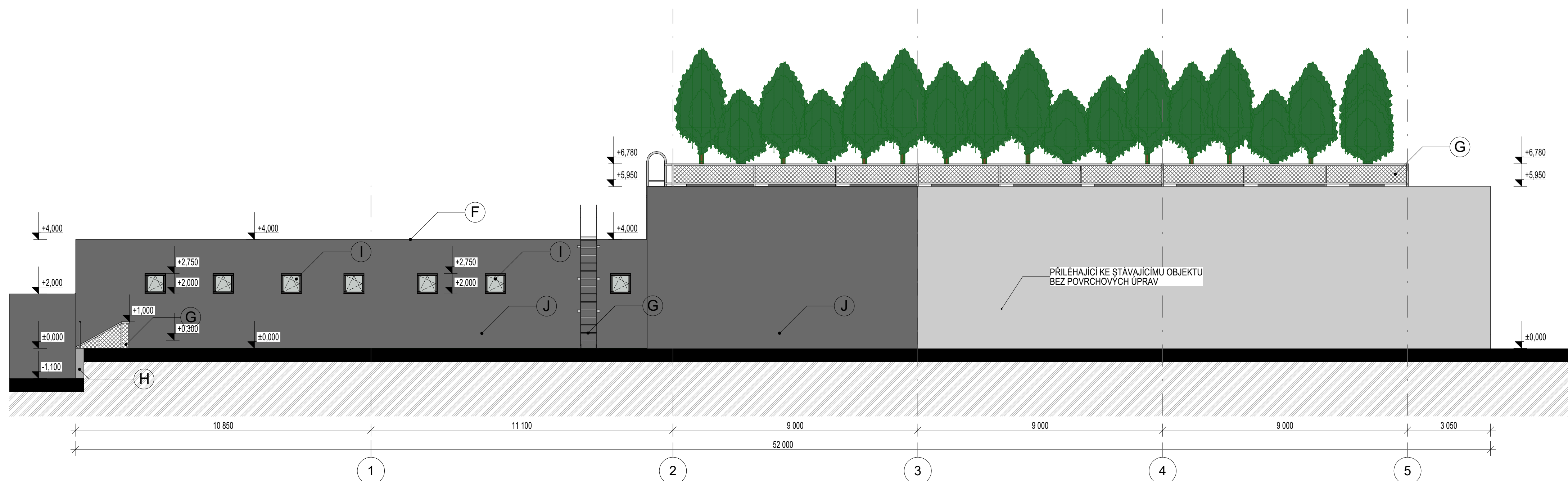
BOČNÍ POHLED - ZE DVORA



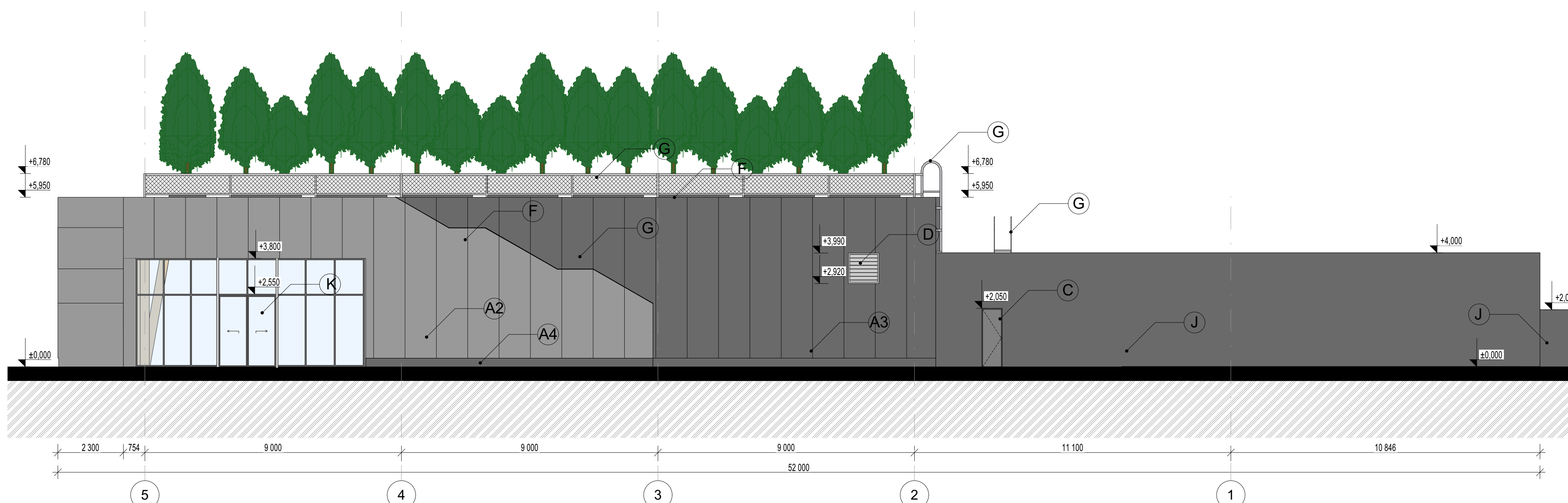
BOČNÍ POHLED - OD HLAVNÍ ULICE



ZADNÍ POHLED



PŘEDNÍ POHLED



SORTIMENT DŘEVIN PRO STŘEŠNÍ ZAHRADU

NÁZEV	ČESKÉ JMÉNO	OBRAZEK	PŘÍBLIŽNÁ VÝŠKA	POZNÁMKA
Comus mas	dřfin obecný		4 m	domácí druh
Amelanchier lamarckii	muchovník Lamarckův		6 m	
Corylus avellana	líška obecná		6 m	domácí druh
Physocarpus opulifolius	tavola kalinolistá		3 m	barva listů červená, zelená, nebo žlutá možno nakombinovat barevnost květů, v intervalu 2 let vhodné zmládit.
Buddleja davidii	komule Davidova		2 m	

VIZUALIZACE



LEGENDA ÚPRAV :

- A1 FASÁDNÍ SENDVIČOVÝ PIR (MW) PANEL + SINUS PLECH, BARVA RAL 9006 (ELOX HLINÍK NATURAL)
- A2 FASÁDNÍ SENDVIČOVÝ PIR (MW) PANEL + SINUS PLECH, BARVA RAL 7040 (ZINC NATURAL)
- A3 FASÁDNÍ SENDVIČOVÝ PIR (MW) PANEL + SINUS PLECH, BARVA RAL 7031 (ZINC 10)
- A4 SKOKLOVÁ TENKOVŘSTVÁ OMÍTKA, BARVA RAL 7026
- B OCELOVÁ VYRATA OTVÍRAVÁ, BARVA RAL 7016
- C HLINÍKOVÉ DVEŘE, BARVA RAL 7016
- D ŽALUZIOVÁ KLAPKA PRO ODVOD KOUŘE A TEPLA, ÚPRAVA POVRCHU POZINK
- E PROTIDĚŠTOVÁ ŽALUZIE, ÚPRAVA POVRCHU POZINK
- F KLEMPÍŘSKÉ PRVKY - V BARVĚ PANELŮ RAL 9006, 7040, 7031 A OMÍTKY RAL 7031
- G ZÁMEČNICKÉ VÝROBKY - ÚPRAVA POVRCHU POZINK
- H STĚNA MONOLITICKÁ BETONOVÁ POHLEDOVÁ
- I HLINÍKOVÉ OKNO, BARVA RAL 7016
- J TENKOVŘSTVÁ OMÍTKA, BARVA RAL 7031
- K SKLENĚNÉ VSTUPNÍ DVEŘE BARVA RAL 7016, BEZPEČNOSTNÍ SKLO + SKLENĚNÁ STĚNA

BAREVNÝ ODSTÍN FASÁDY MUSÍ BÝT PŘED REALIZACÍ ODSOUHLASEN INVESTOREM A ZÁSTUPCEM ODBORU ÚZEMNÍHO PLÁNOVÁNÍ V HUSTOPEČÍCH!

+0,000 = 188,75 m n.m. - STÁVAJÍCÍ ÚROVEŇ PODLAHY 1.NP

DOKUMENTACE PRO ÚZEMNÍ ŘÍZENÍ A STAVEBNÍ POVOLENÍ

1 2 3 4 5 6 7 8 9 10 11 12 13 14 15 16 17 18 19 20

MÍSTO STAVBY: Hustopeče	KATASTRÁLNÍ ÚZEMÍ: Hustopeče u Brna	
Parcel.: 1227; 1228/1; 1228/7; 1228/19; 1228/22; 1228/23; 1228/24; 1228/27; 1228/28; 1228/31; 1578/4; 1578/5		
ZADAVATEL A INVESTOR PROJEKTU Jednota, společenství družstvo v Mělnově, Kozalství nám. 1579, 05201 Mělnov, IČ 00932247, DIČ CZ00932247	LOGO FIRMY	ODSOUHLASENÍ INVESTOREM

<p>OPRÁVNĚNÍ: TENTO VÝKRES JE AUTORSKÝM VÝKRESNÍM KREATIVNÍM A NEMŮŽE BÝT BEZ JEHO SOUHLASU KOPÍROVÁN, NEBO ZPŮSOBNĚN TĚMTO OSOBAM OSOUBAJÍCÍM SE NA ZÁKONČ O AUTORSKÉM PRÁVĚ A PRAVĚCH DOBĚHUJÍCÍM Z AUTORSKÝM PRÁVĚ.</p> <p>AUTOR PROJEKTU: Ing. arch. Tomáš Havlíček</p> <p>VYPRACOVAL: Ing. Markéta Grufková KONTROLOVAL: Jiří Sedina DIS. HL. INŽ. PROJEKTU: Ing. arch. Tomáš Havlíček</p> <p>NÁZEV PROJEKTU: Supermarket COOP Hustopeče</p>	<p>GENERÁLNÍ PROJEKTANT Ing. arch. Tomáš Havlíček Valdštejnská 11 602 00 Brno, www.ketajici.cz tel: +420 602 785 900 IČ: 60430435 DIČ: CZ2016121683</p>
---	---

<p>PROJEKTANT SPECIALISTA: STAVEBNÍ FIRMA PLUS s.r.o. Mělnická 390/109 006 01 Hustopeče www.firmaplus.cz tel: +420 918 120 922</p> <p>VYPRACOVAL: Ing. Markéta Grufková KONTROLOVAL: Jiří Sedina DIS. ZODPOVĚDNÝ PROJEKTANT: Ing. Marek Hasoň</p> <p>PROFESE: D.1.1 ARCHITECTONICKO - STAVEBNÍ ŘEŠENÍ</p>	<p>LOGO FIRMY PLUS STAVEBNÍ FIRMA</p> <p>AUTORIZAČNÍ RAZÍTKO</p>
<p>NÁZEV STAVEBNÍHO OBJEKTU: SO 01 Supermarket COOP</p> <p>OBSAH VÝKRESU: POHLEDY</p>	<p>DATUM: 04/2022</p> <p>MĚŘÍTKO: 1:100</p> <p>Č. ZAK.: 17-21-040</p> <p>ČÍSLO VÝKRESU: D.1.1.2-05</p>