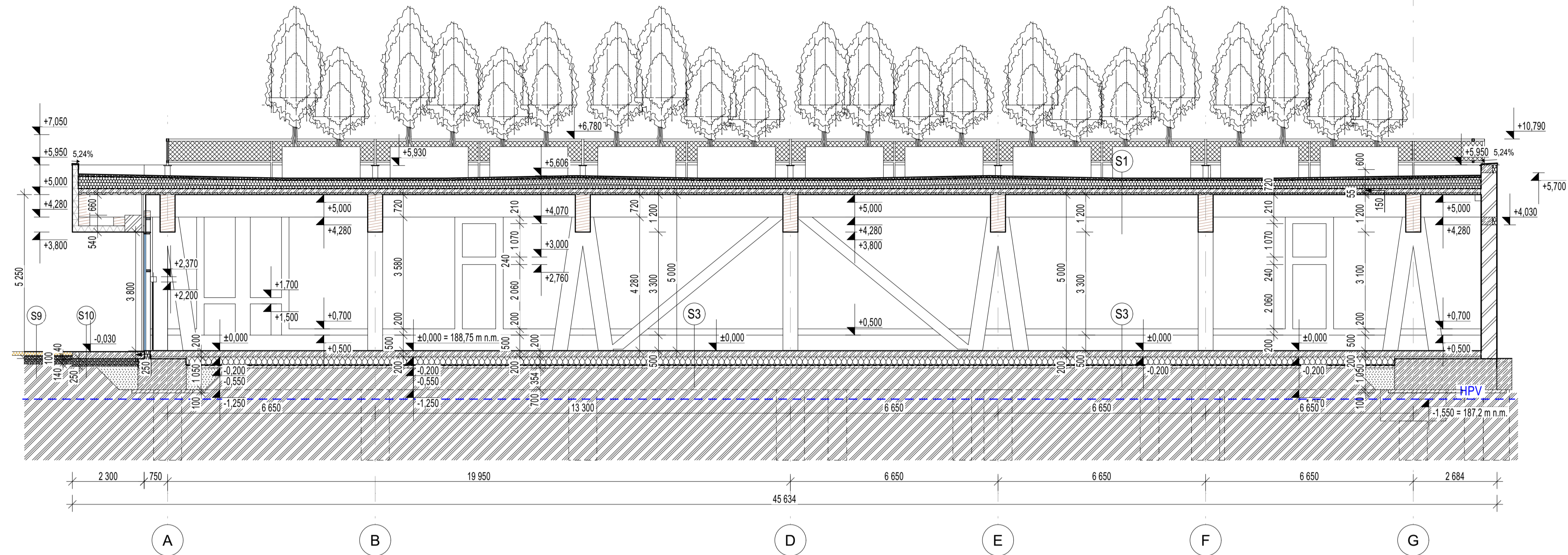


Supermarket COOP Hustopeče
ŘEZ B-B



S1 - SKLADBA STŘECHY PRODEJNY:

- KAČÍREK, FRAKCE 16-32, TL. 60 MM
- OCHRANNÁ VRSTVA - NETKANÁ TEXTILIE, NAPŘ. FILTEK 500, TL. 4 MM
- HYDROIZOLAČNÍ VRSTVA - FOLIE Z PVC-P URČENÁ POD ZÁTĚŽOVÉ VRSTVY NAPŘ. DEKPLAN 77, TL. 1,5 MM
- SEPARAČNÍ VRSTVA - NETKANÁ TEXTILIE, NAPŘ. FILTEK 300, TL. 2,9 MM
- TEPELNĚIZOLAČNÍ VRSTVA - DESKY Z EPS 200, TL. 200 MM
- STABILIZAČNÍ VRSTVA - POLYURETANOVÉ LEPIDLO
- TEPELNĚIZOLAČNÍ SPÁDOVÁ VRSTVA - SPÁDOVÉ KLÍNY Z EPS 200, TL. 20 - 200 MM
- STABILIZAČNÍ VRSTVA - POLYURETANOVÉ LEPIDLO
- PAROTÉSNIČNÍ VRSTVA - PÁS Z SBS MODIFIKOVANÉHO ASFALTU S HLINÍKOVOU VLOŽKOU A JEMNOZRNÝM POSYPEM NAPŘ. GLASTEK AL 40 MINERAL, TL. 4,0 MM
- PŘÍPRAVNÝ NÁTĚR PODKLADU - NAPŘ. DEKPRIMER
- NOSNÁ ŽB DESKA C25/30 XC4, TL. 150 MM
- TRAPÉZOVÝ PLECH, VÝŠKA VLNY 55/250, POZINK, TL. 55 MM

S3 - SKLADBA PODLAHY 1.NP:

- ŽELEZOBETONOVÁ PODLAHOVÁ DESKA S KORUNDOVÝM VSYPEM PŘÍRODNÍ, BETON C25/30 XA1, XF4, TL. 200 MM
- SEPARAČNÍ - FOLIE LEHKÉHO TYPU Z NÍZKOHUSTOTNÍHO POLYETYLENU, TL. 0,2 MM
- TEPELNÁ IZOLACE POLYSTYREN XPS 250, TL. 250 MM
- HYDROIZOLACE ASFALTOVÝ PÁS (NAPŘ. GLASTEK 40 SPECIAL MINERAL NA DEKPRIMER)
- PODKLADNÍ BETON C16/20, TL. 100 MM
- ZEMINOVÝ NÁSYP HUTNĚNÝ $E_{d0,2} = 45$ MPa
- ZEMINA PŮVODNÍ ROSTLÁ

S2 - SKLADBA STŘECHY SKLADU:

- VEGETAČNÍ VRSTVA, NAPŘ. DEK ROZCHODNÍKOVÁ ROHOŽ SSÍ, TL. 25 - 40 MM
- HYDROAKUMULAČNÍ VRSTVA, NAPŘ. SUBSTRÁT STŘEŠNÍ EXTENZIVNÍ DEK, TL. 80 MM
- FILTRAČNÍ VRSTVA Z NETKANÉ TEXTILIE, NAPŘ. FILTEK 200, TL. 2 MM
- DRENÁŽNÍ VRSTVA Z NOPOVÉ FOLIE S PERFORACEMI NA HORNÍM POVRCHU NAPŘ. DEKDREN T20 GARDEN, TL. 20 MM
- OCHRANNÁ VRSTVA Z NETKANÉ TEXTILIE, NAPŘ. FILTEK 300, TL. 2,9 MM
- HYDROIZOLAČNÍ VRSTVA - VRCHNÍ PÁS - PÁS Z SBS MODIFIKOVANÉHO ASFALTU S ADITIVY PROTI PRORŮSTÁNÍ KOŘENŮ A BRÍDLIČNÝM POSYPEM NAPŘ. ELASTEK 50 GARDEN, TL. 5,3 MM
- HYDROIZOLAČNÍ VRSTVA - MEZIVRSTVA - PÁS Z SBS MODIFIKOVANÉHO ASFALTU S JEMNOZRNÝM POSYPEM NAPŘ. GLASTEK 40 SPECIAL MINERAL, TL. 4,0 MM
- HYDROIZOLAČNÍ VRSTVA - PODKLADNÍ PÁS - SAMOLEPÍČÍ PÁS Z SBS MODIFIKOVANÉHO ASFALTU S JEMNOZRNÝM POSYPEM NAPŘ. GLASTEK 30 STICKER PLUS, TL. 3,0 MM
- TEPELNĚIZOLAČNÍ VRSTVA - DESKY ZE STABILIZOVANÉHO PĚNOVÉHO POLYSTYRENU, EPS 150, TL. 240 MM
- STABILIZAČNÍ VRSTVA - POLYURETANOVÉ LEPIDLO, NAPŘ. PUK 3D XL
- HYDROIZOLAČNÍ VRSTVA PODKLADNÍ PÁS - PÁS Z SBS MODIFIKOVANÉHO ASFALTU S HLINÍKOVOU VLOŽKOU A JEMNOZRNÝM POSYPEM NAPŘ. GLASTEK AL 40 MINERAL, TL. 4,0 MM
- PŘÍPRAVNÝ NÁTĚR PODKLADU - NAPŘ. DEKPRIMER
- SPÁDOVÁ VRSTVA - MONOLITICKÁ SILIKÁTOVÁ VRSTVA (BETON), TL. 50 - 150 MM
- BETONOVÉ PŘEDEM PŘEDPJATÉ PANELE SPIROLL, BETON C45/55, XC1 TL. 320 MM

S3a - SKLADBA PODLAHY 1.NP:

- KERAMICKÁ DLAŽBA DO LEPIDLA, TL. 10 MM
- ŽELEZOBETONOVÁ PODLAHOVÁ DESKA, BETON C25/30 XA1, XF4, TL. 200 MM
- TEPELNÁ IZOLACE POLYSTYREN XPS 250, TL. 250 MM
- HYDROIZOLACE ASFALTOVÝ PÁS (NAPŘ. GLASTEK 40 SPECIAL MINERAL NA DEKPRIMER)
- PODKLADNÍ BETON C16/20, TL. 100 MM
- ZEMINOVÝ NÁSYP HUTNĚNÝ $E_{d0,2} = 45$ MPa
- ZEMINA PŮVODNÍ ROSTLÁ

S4a - SKLADBA STĚNY:

- PIR PANEL, EW 45, SKLADEBNÁ ŠÍŘKA 1,1 M, VERTIKÁLNÍ KLADENÍ (NAPŘ. SP2E F-PIR RUUKKI), TL. 200 MM, ZVENKU RAL 9006, 7040, 7031 UVNITŘ RAL 7016

S4b - SKLADBA STĚNY:

- PÓROBETONOVÉ TVÁRNICE YTONG LAMBDA, TL. 500, 300 MM NA MALTU PRO TENKÉ SPÁRY (EI 120)
- VENKOVNÍ TENKOVRSŤVÁ OMÍTKA, RAL 7031

S5 - SKLADBA SOKLOVÉ ČÁSTI:

- BETONOVÝ PREFABRIKOVANÝ PRÁH, TL. 200 MM
- TEPELNÁ IZOLACE, NENASÁKAVÝ POLYSTYREN XPS, TL. 160 MM
- SOKLOVÁ TENKOVRSŤVÁ OMÍTKA, BARVY RAL 7026

S6 - SKLADBA PODLAHY NÁKLADNÍ RAMPY:

- ŽELEZOBETONOVÁ PODLAHOVÁ DESKA S KORUNDOVÝM VSYPEM PŘÍRODNÍ, BETON C25/30 XC2, TL. 250 MM
- PODSYP Z BETONOVÉHO RECYKLÁTU 0-63, HUTNĚNÝ NA $E_{d0,2} = 90$ MPa
- ZÁKLADOVÉ KONSTRUKCE

S7 - SKLADBA ZPEVNĚNÝCH PLOCH:

- CEMENTOBETONOVÝ KRYT CB II TL. 200 MM
- KAMENIVO ZPEVNĚNÉ CEMENTEM KZC I TL. 150 MM
- ŠTĚRKODŘ Ť ŠD 0/63 TL. 250 MM, HUTNĚNÝ NA $E_{d0,2} = 90$ MPa
- PODSYP Z BETONOVÉHO RECYKLÁTU 0-63, HUTNĚNÝ NA $E_{d0,2} = 75$ MPa
- ZEMINA PŮVODNÍ ROSTLÁ

S8 - SKLADBA ZPEVNĚNÝCH PLOCH:

- BETONOVÁ DLAŽBA 200x200, TL. 60MM
- KLADEČÍ VRSTVA, FR. 4-8 MM, TL. 40 MM
- DRČENÉ KAMENIVO, FR. 8-16 MM, TL. 100 MM
- DRČENÉ KAMENIVO, FR. 16-32 MM, TL. 200 MM
- ŠTĚRKOPÍSEK, TL. 100 MM
- ZHUTNĚNÁ ZEMNÍ PLÁŇ ($E_{d0,2} = 30-45$ MPa)

S9 - SKLADBA ZPEVNĚNÝCH PLOCH:

- DLAŽBA BEST GIGANTICKÁ 1 000x1 000, ŠACHOVNICE 1:1, BÍLÁ/ANTRACIT TL. 120 MM
- KLADEČÍ VRSTVA, FR. 4-8 MM, TL. 40 MM
- DRČENÉ KAMENIVO, FR. 8-16 MM, TL. 100 MM
- DRČENÉ KAMENIVO, FR. 16-32 MM, TL. 140 MM
- ŠTĚRKOPÍSEK, TL. 100 MM
- ZHUTNĚNÁ ZEMNÍ PLÁŇ ($E_{d0,2} = 30-45$ MPa)

S10 - SKLADBA ZPEVNĚNÝCH PLOCH:

- ŽELEZOBETONOVÁ PODLAHOVÁ DESKA KARTÁČOVANÝ BETON PŘÍRODNÍ, BEZBARVÝ POLYURETANOVÝ NÁTĚR S KŘEMIČITÝM PÍSKEM BETON C30/37 XA1, XF4, TL. 220 MM
- ŠTĚRKODŘ Ť ŠD 0/63 TL. 250 MM, HUTNĚNÝ NA $E_{d0,2} = 90$ MPa
- ZHUTNĚNÁ ZEMNÍ PLÁŇ ($E_{d0,2} = 30-45$ MPa)

LEGENDA MATERIÁLŮ:

- ŽELEZOBETON - ZÁKLADOVÉ KONSTRUKCE C30/37 XA1, XF4 STŘEŠNÍ DESKY, VĚNCE, SLOUPY, PRŮVLAKY C30/37, XC4
- PODKLADNÍ PROSTÝ BETON C16/20, XC0
- ŽELEZOBETON C30/37, XF3
- ŽELEZOBETON 30/37, XC2, TL. 250, 300, 500 MM
- PREFA PRÁH, TL. 200 MM, H = 750 MM
- PÓROBETONOVÉ TVÁRNICE YTONG LAMBDA TL. 300, 500 MM NA MALTU PRO TENKÉ SPÁRY
- TEPELNÁ IZOLACE NENASÁKAVÝ POLYSTYREN XPS
- PIR PANEL TL. 200 MM, EW 45, SKLADEBNÁ ŠÍŘKA 1,1 M, VERTIKÁLNÍ KLADENÍ (NAPŘ. SP2E F-PIR RUUKKI), VENKOVNÍ STRANA - SINUS PLECH TL. 43 MM
- MV PANEL TL. 200 MM, EW 45, SKLADEBNÁ ŠÍŘKA 1,1 M, VERTIKÁLNÍ KLADENÍ
- TEPELNÁ IZOLACE POLYSTYREN EPS 150S
- HYDROIZOLACE PROTI ZEMNÍ VLHKOSTI A RADONU ASFALTOVÝ PÁS (NAPŘ. GLASTEK 40 SPECIAL MINERAL NA DEKPRIMER)
- CEMENTOBETONOVÝ KRYT CB II TL. 200 MM
- PODKLAD Z KAMENIVA ZPEVNĚNÝ CEMENTEM
- BETONOVÝ RECYKLÁT 0-63
- DRČENÉ KAMENIVO
- HUTNĚNÝ ROSTLÝ TERĚN
- HUTNĚNÁ NASYPANÁ ZEMINA
- ZPEVNĚNÁ PLOCHA DLAŽBA BEST GIGANTICKÁ 1 000x1 000 mm (ŠACHOVNICE 1:1, BÍLÁ/ANTRACIT)
- ZPEVNĚNÁ PLOCHA DLAŽBA 200/200x60
- ZPEVNĚNÁ PLOCHA KARTÁČOVANÝ BETON
- ZATRAVNĚNÁ PLOCHA


+0,000 = 188,75 m n.m. - STÁVAJÍCÍ ÚROVEŇ PODLAHY 1.NP

DOKUMENTACE PRO ÚZEMNÍ ŘÍZENÍ A STAVEBNÍ POVOLENÍ

1	2	3	4	5	6	7	8	9	10	11	12	13	14	15	16	17	18	19	20
---	---	---	---	---	---	---	---	---	----	----	----	----	----	----	----	----	----	----	----

MÍSTO STAVBY: Hustopeče	KATASTRÁLNÍ ÚZEMÍ: Hustopeče u Brna
Parc.č.: 1227/1; 1228/1; 1228/7; 1228/19; 1228/22; 1228/23; 1228/24; 1228/27; 1228/28; 1228/31; 1578/4; 1578/5	

ZADAVATEL A INVESTOR PROJEKTU Jednota, spotřební družstvo v Mikulově, Kostelní nám. 157/9, 69201 Mikulov, IČ 00032247, DIČ CZ00032247	LOGO FIRMY	ODSOULASENO INVESTOREM
--	------------	------------------------

COPYRIGHT: TENTO VÝKRES JE AUTOVÝM DUŠEVNÍM VLASTNICTVÍM A NESMÍ BÝT BEZ JEHO SOUHLASÍ KOPÍROVÁN NEBO ZPŘÍSTUPNĚN TŘETÍM OSOBAM (ODVOLÁVÁME SE NA ZÁKON O AUTORSKÉM PRÁVU A PRAVECH SOUVISEJÍCÍCH S AUTORSKÝM PRÁVEM). AUTOR PROJEKTU: Ing. arch. Tomáš Havlíček VYPRACOVAL: Ing. Markéta Grufíková KONTROLOVAL: Jiri Šetina DIS. HLINĚJ. PROJEKTU: Ing. arch. Tomáš Havlíček NÁZEV PROJEKTU: Supermarket COOP Hustopeče		GENERÁLNÍ PROJEKTANT  Ing. arch. Tomáš Havlíček Vnitřní 11 602 00 Brno, www.letajici-inzenyri.cz tel: +420 602 765 900 IČ: 60430435 DIČ: CZ26710121033
--	--	--

PROJEKTANT SPECIALISTA: STAVEBNÍ FIRMA PLUS s.r.o. Měšťanská 3992/109 695 01 Hodonín, www.firmaplus.cz tel: +420 518 120 022	LOGO FIRMY 	AUTORIZAČNÍ RAZÍTKO 
VYPRACOVAL: Ing. Markéta Grufíková KONTROLOVAL: Jiri Šetina DIS. ZODPOVĚDNÝ PROJEKTANT: Ing. Marek Hasoň	PROFESE: D.1.1 ARCHITEKTONICKO - STAVEBNÍ ŘEŠENÍ	DATUM: 04/2022 MĚŘÍTKO: 1:100
NÁZEV STAVEBNÍHO OBJEKTU: SO 01 supermarket COOP OBSAH VÝKRESU:	Č.ZAK.: ČÍSLO VÝKRESU: D.1.1.2-03	MĚŘÍTKO: 1:100 17-21-040