

- S11**  
(střecha přístavby)
- posklávaný plech s polyuretanovým nátěrem
  - bednění
  - kontralatě
  - pojistná difúzní kontaktní hydroizolace
  - krokve 120/200 s vloženou tepelnou izolací
  - parozábrana
  - bednění
  - rábčové plešivo
  - omítka
  - malba bílá otlénvzdorná

- P1**  
(podlaha 1.np - suchý provoz)
- podlahové prkničky borové nové, broušené a 3x lakované
  - fošny, kotvené do podkladu
  - betonová mazanina s vloženou stří AQ70
  - separační fólie
  - tepelná izolace polystyren podlahový
  - beton, mazanina AQ42
  - plastová tvarovka oceloplošného bednění pro vytvoření vzduchové mezery
  - zhuštěný štěrpkopískový násyp 8/16

- P2**  
(podlaha 1.np - předstít)
- repitka historické vzorované dlažby, keramická
  - spárovací tmel
  - flexibilní tmel
  - stěrková hydroizolace
  - betonová mazanina s vloženou stří AQ70
  - separační fólie
  - tepelná izolace polystyren podlahový
  - beton, mazanina AQ42
  - plastová tvarovka oceloplošného bednění pro vytvoření vzduchové mezery
  - zhuštěný štěrpkopískový násyp 8/16

- P3**  
(podlaha 1.np - mokvý provoz)
- keramická mozaika 50/50mm
  - spárovací tmel
  - flexibilní tmel
  - stěrková hydroizolace
  - betonová mazanina s vloženou stří AQ70
  - separační fólie
  - tepelná izolace polystyren podlahový
  - beton, mazanina AQ42
  - plastová tvarovka oceloplošného bednění pro vytvoření vzduchové mezery
  - zhuštěný štěrpkopískový násyp 8/16

- P4**  
(podlaha 1.np - wc pod schodištěm)
- keramická mozaika 50/50mm
  - spárovací tmel
  - flexibilní tmel
  - stěrková hydroizolace
  - betonová mazanina s vloženou stří AQ70
  - separační fólie
  - tepelná izolace polystyren podlahový
  - modifikovaný asfaltový pás
  - beton, mazanina AQ60
  - zhuštěný násyp 8/16

- P5**  
(podlaha 1.np - přístavba)
- podlahové prkničky borové nové, broušené a 3x lakované
  - fošny, kotvené do podkladu
  - betonová mazanina s vloženou stří AQ76
  - separační fólie
  - tepelná izolace polystyren podlahový
  - modifikovaný asfaltový pás
  - beton, mazanina AQ60
  - zhuštěný násyp 8/16

- P6**  
(podlaha 2.np - sálí)
- nová borová prkna š.200mm broušená, mořená a 3x lakovaná
  - tepelná měnerální izolace vložená mezi podlahové trámy 200/220
  - parozábrana
  - překenný záklop
  - stropní trámy 150/200
  - bednění
  - rábčové plešivo
  - omítka
  - malba bílá otlénvzdorná

- P7**  
(podlaha 2.np - ochoz)
- stávající borová prkna š.200mm, výměna z 30%, broušená, mořená a 3x lakovaná
  - podlahové trámy 200/220
  - nový prkenný podhled

- P8**  
(podlaha 2.np - přístavba, suchý provoz)
- nová borová prkna š.200mm broušená, mořená a 3x lakovaná
  - fošny, kotvené do podkladu
  - betonová mazanina s vloženou stří AQ76
  - separační fólie
  - tepelná izolace polystyren podlahový
  - parozábrana
  - betonová stropní deska
  - omítka
  - malba bílá otlénvzdorná

- P9**  
(podlaha 2.np - přístavba, mokvý provoz)
- keramická mozaika 50/50mm
  - spárovací tmel
  - flexibilní tmel
  - stěrková hydroizolace
  - betonová mazanina
  - separační fólie
  - tepelná izolace polystyren podlahový
  - parozábrana
  - betonová stropní deska
  - omítka
  - malba bílá otlénvzdorná

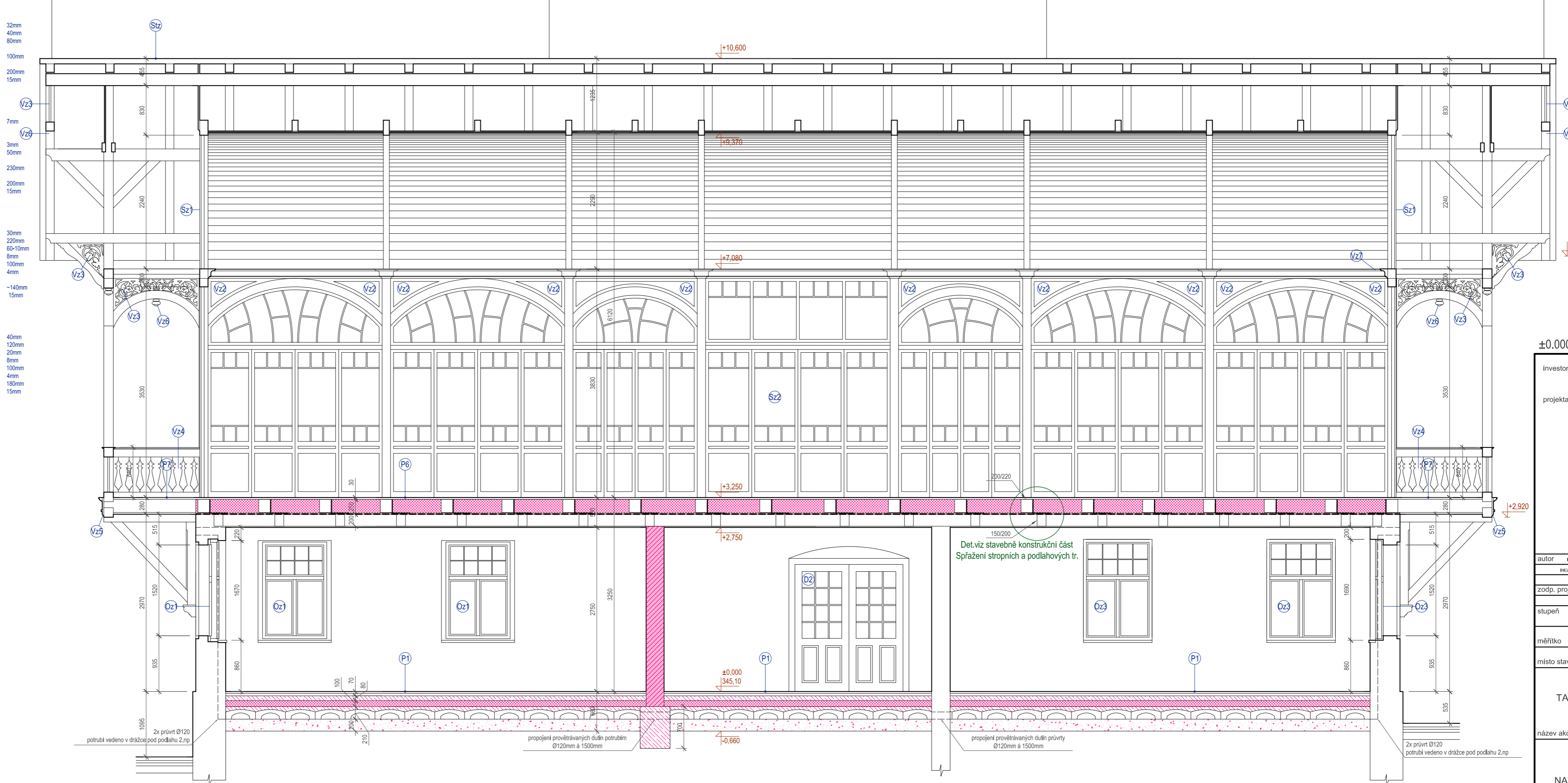
- P10**  
(podlaha 2.np - ochoz nad předstít)
- nová borová prkna š.200mm broušená, mořená a 3x lakovaná
  - podlahové trámy 200/220
  - vzduchová mezera
  - hydroizolace 2x asfaltový pás
  - polystyren s nakaširovanou asfaltovou vrstvou, kotven do podkladu
  - parotěsná izolace z natavených asfaltových pásů
  - betonová mazanina ve spádu
  - stávající cihelná klenba
  - omítka
  - malba bílá otlénvzdorná

- P11**  
(vstupní schodiště)
- stupně z dub, stupnic tl. 40mm a podstupnic tl. 25mm, impregnované olejem
  - dubové schodišče, impregnované olejem
  - vzduchová mezera
  - hydroizolace 2x asfaltový pás
  - polystyren s nakaširovanou asfaltovou vrstvou, kotven do podkladu
  - parotěsná izolace z natavených asfaltových pásů
  - železobetonová deska
  - omítka
  - malba bílá otlénvzdorná

**Sz**  
střecha stávající, zachovaná

**LEGENDA MATERIÁLŮ**

- kámen
- izolace
- vápenocementová čhla
- čhly plně
- beton
- okna
- dvře
- stěny
- truhlářské výrobky
- výzdoba
- zámečnické výrobky
- křempiřské výrobky
- střechy
- podlahy



Det.viz stavebně konstrukční část  
Spřažení stropních a podlahových tr.

propojení provětrávaných dutin průvrtý  
Ø120mm a 1500mm

propojení provětrávaných dutin potrubím  
Ø120mm a 1500mm

2x průvrt Ø120  
potrubí vedeno v drážce pod podlahu 2.np

potrubí vedeno v drážce pod podlahu 2.np

Veškeré pohledové dřevěné konstrukce (tesařské konstrukce, podhledy, obklady stěn, PSV atd.) budou očištěny od starých nátěrů a opatřeny novým matovým emailem dle výsledku průzkumu barevnosti. Před započtím prací bude provedena konzultace s autory průzkumu a projektu.

Veškeré povrchové úpravy a materiály budou vyzkouškovány. Stav veškerých tesařských konstrukcí bude po odkrytí zkontrolován. Byla proveden pouze vizuální prohlídka přístupných prvků. Předpokládaný rozsah výměny veškerých tesařských prvků je 30%.

Pokud dodavatel rekonstrukce zjistí při provádění stavby na staveništi jakékoliv nové skutečnosti nebo rozdíly mezi předpokládaným a skutečným stavem stávajících stavebních konstrukcí, které nebyly před zahájením stavby zjistitelné nebo se neprojevily a mohou ovlivnit postup a výsledek dalších prací, upozorní na tyto skutečnosti neprodleně projektanta stavby, který stanoví další postup. Nebylo provedeno zaměření stávající budovy.

±0.000 = 345,10

investor	OBEC BERNARTICE BERNARTICE 60 790 57
projektant	ING. ARCH. MICHAL SBORWITZ - ARCHITEKT K BREČKÁM 28 143 00 PRAHA 4 - CHOLUPICE
autor	ING. ARCH. SBORWITZ
	ING. ARCH. SBORWITZOVÁ
	ING. ARCH. PRÁŠKA
zodp. proj. profese	
stupeň	DOKUMENTACE PRO PROVEDENÍ STAVBY
	datum 5/2014
měřítko	1:50
místo stavby	K. JAVORNÍK - MĚSTO PRAHA 200
název akce	TANČÍRNA V RAČÍM ÚDOLÍ
název	REZ A-A' NAVRHOVANÝ STAV
D.1.1.b	8