

- S1**
(střecha přístavby)
- pozinkovaný plech s polyuretanovým nátěrem
 - bednění 25mm
 - kontralatě 35mm
 - pojistná difúzní kontaktní hydroizolace
 - krokvě 120/200 s vloženou tepelnou izolací 200mm
 - parozábrana
 - bednění 20mm
 - rábkové plešivo
 - omítka 15mm
 - malba bílá otěruvzdorná

- P1**
(podlaha 1.np - suchý provoz)
- podlahové palubky borové nové, broušené a 3x lakované 32mm
 - fošny, kotvené do podkladu 40mm
 - betonová mazanina s vloženou sítí AQ70 80mm
 - separační fólie
 - tepelná izolace polystyren podlahový 100mm
 - beton, mazanina AQ42 min. 50mm
 - plastová tvarovka celoplošného bednění pro vytvoření vzduchové mezery 160mm
 - zhutněný stěrčopískový náspyp 8/16 200mm

- P2**
(podlaha 1.np - předstíh)
- rep lika historické vzorované dlažby, keramická 15mm
 - spárovací tmel
 - flexibilní tmel
 - stěrčová hydroizolace 3mm
 - betonová mazanina s vloženou sítí AQ70 80mm
 - separační fólie
 - tepelná izolace polystyren podlahový 100mm
 - beton, mazanina AQ42 min. 50mm
 - plastová tvarovka celoplošného bednění pro vytvoření vzduchové mezery 160mm
 - zhutněný stěrčopískový náspyp 8/16 200mm

- P3**
(podlaha 1.np - moký provoz)
- keramická mozaika 50/50mm 7mm
 - spárovací tmel
 - flexibilní tmel
 - stěrčová hydroizolace 3mm
 - betonová mazanina s vloženou sítí AQ70 80mm
 - separační fólie
 - tepelná izolace polystyren podlahový 100mm
 - beton, mazanina AQ42 min. 50mm
 - plastová tvarovka celoplošného bednění pro vytvoření vzduchové mezery 160mm
 - zhutněný stěrčopískový náspyp 8/16 200mm

- P4**
(podlaha 1.np - wc pod schodištěm)
- keramická mozaika 50/50mm 7mm
 - spárovací tmel
 - flexibilní tmel
 - stěrčová hydroizolace 3mm
 - betonová mazanina 50mm
 - separační fólie
 - tepelná izolace polystyren podlahový 80mm
 - modifikovaný asfaltový pás 4mm
 - beton, mazanina AQ60 150mm
 - zhutněný náspyp 8/16 150mm

- P5**
(podlaha 1.np - přístavba)
- podlahové palubky borové nové, broušené a 3x lakované 32mm
 - fošny, kotvené do podkladu 40mm
 - betonová mazanina s vloženou sítí AQ76 80mm
 - separační fólie
 - tepelná izolace polystyren podlahový 100mm
 - modifikovaný asfaltový pás 4mm
 - beton, mazanina AQ60 150mm
 - zhutněný náspyp 8/16 150mm

- P6**
(podlaha 2.np - sál)
- nová borová prkna 5.200mm broušená, mořená a 3x lakovaná 30mm
 - tepelná minerální izolace vložená mezi podlahové trámy 200/220 220mm
 - parozábrana
 - překenný záklp 26mm
 - stropní trámy 150/200 200mm
 - bednění 26mm
 - rábkové plešivo
 - omítka 15mm
 - malba bílá otěruvzdorná

- P7**
(podlaha 2.np - ochoz)
- stávající borová prkna 5.200mm, výměna z 30%, broušená, mořená a 3x lakovaná 30mm
 - podlahové trámy 200/220 220mm
 - nový překenný podhled

- P8**
(podlaha 2.np - přístavba, suchý provoz)
- nová borová prkna 5.200mm broušená, mořená a 3x lakovaná 32mm
 - fošny, kotvené do podkladu 40mm
 - betonová mazanina s vloženou sítí AQ76 80mm
 - separační fólie
 - tepelná izolace polystyren podlahový 100mm
 - parozábrana 200mm
 - betonová stropní deska 15mm
 - omítka
 - malba bílá otěruvzdorná

- P9**
(podlaha 2.np - přístavba, moký provoz)
- keramická mozaika 50/50mm 7mm
 - spárovací tmel
 - flexibilní tmel
 - stěrčová hydroizolace 3mm
 - betonová mazanina 50mm
 - separační fólie
 - tepelná izolace polystyren podlahový 230mm
 - parozábrana 200mm
 - betonová stropní deska 15mm
 - omítka
 - malba bílá otěruvzdorná

- P10**
(podlaha 2.np - ochoz nad předstíh)
- nová borová prkna 5.200mm broušená, mořená a 3x lakovaná 30mm
 - podlahové trámy 200/220 220mm
 - vzduchová mezera 60-10mm
 - hydroizolace 2x asfaltový pás 8mm
 - polystyren s nakaširovanou asfaltovou vrstvou, kotven do podkladu 100mm
 - parotěsná izolace z natavených asfaltových pásů 4mm
 - betonová mazanina ve spádu ~140mm
 - stávající cihelná klenba 15mm
 - omítka
 - malba bílá otěruvzdorná

- P11**
(vstupní schodiště)
- stupně z dub, stupnic tl. 40mm a podstupnic tl. 25mm, impregnované olejem 40mm
 - dubové schodišce, impregnované olejem 120mm
 - vzduchová mezera 20mm
 - hydroizolace 2x asfaltový pás 8mm
 - polystyren s nakaširovanou asfaltovou vrstvou, kotven do podkladu 100mm
 - parotěsná izolace z natavených asfaltových pásů 4mm
 - železobetonová deska 160mm
 - omítka 15mm
 - malba bílá otěruvzdorná

S1z
střecha stávající, zachovaná

- S2z**
střecha stávající, zachovaná

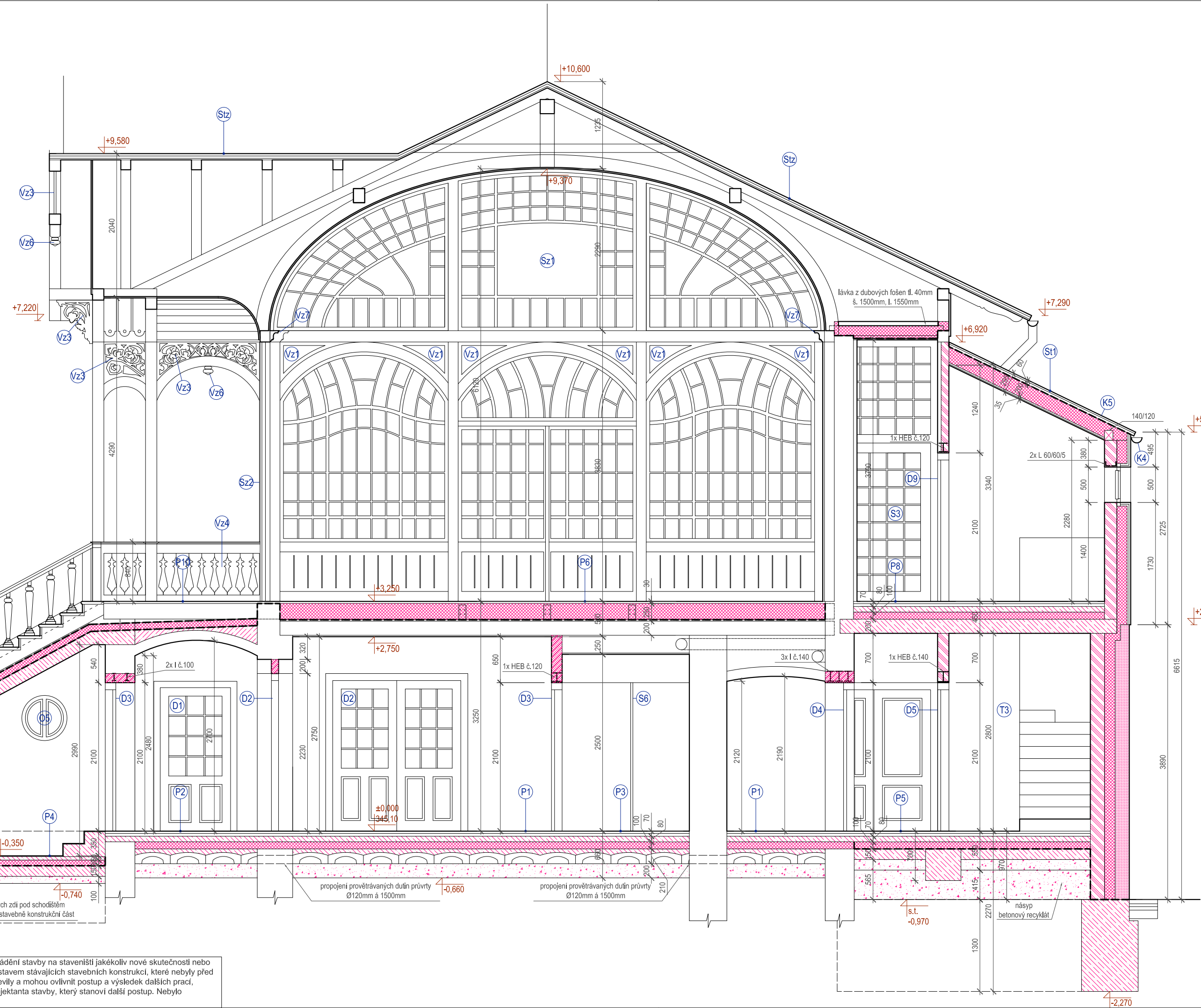
- S3z**
střecha stávající, zachovaná

- S4z**
střecha stávající, zachovaná

- S5z**
střecha stávající, zachovaná

- S6z**
střecha stávající, zachovaná

- S7z**
střecha stávající, zachovaná



LEGENDA MATERIÁLŮ

	kámen
	izolace
	vápencementová cihla
	cihly plné
	beton
	okna
	dveře
	stěny
	truhlářské výrobky
	výzdoba
	zámečnické výrobky
	kámenpískové výrobky
	střechy
	podlahy

±0.000 = 345,10

investor OBEC BERNARTICE
BERNARTICE 60
790 57

projektant ING. ARCH. MICHAL SBORWITZ -
ARCHITEKT
K BREČKÁM 28
143 00 PRAHA 4 - CHOLUPICE

autor	ING. ARCH. SBORWITZ
	ING. ARCH. SBORWITZOVÁ
	ING. ARCH. PRAŠEL
zodp. proj. profese	
stupeň	DOKUMENTACE PRO PROVEDENÍ STAVBY
datum	5/2014

měřítko	1:50
místo stavby	K.Ú. JAVORNÍK - MĚSTO PRAHEC 200

název akce	TANČÍRNA V RAČÍM ÚDOLÍ
název	REZ B-B' NAVRHOVANÝ STAV
D.1.1.b	9

Veškeré pohledové dřevěné konstrukce (tesařské konstrukce, podhledy, obklady stěn, PSV atd.) budou očištěny od starých nátěrů a opatřeny novým matovým emailem dle výsledku průzkumu barevnosti. Před započítím prací bude provedena konzultace s autory průzkumu a projektu.

Veškeré povrchové úpravy a materiály budou vyzorkovány.

Stav veškerých tesařských konstrukcí bude po odkrytí zkontrolován. Byla proveden pouze vizuální prohlídka přístupných prvků. Předpokládaný rozsah výměny veškerých tesařských prvků je 30%.

Pokud dodavatel rekonstrukce zjistí při provádění stavby na staveništi jakékoliv nové skutečnosti nebo rozdíly mezi předpokládaným a skutečným stavem stávajících stavebních konstrukcí, které nebyly před zahájením stavby zjištělné nebo se neprojeví a mohou ovlivnit postup a výsledek dalších prací, upozorní na tyto skutečnosti neprodleně projektanta stavby, který stanoví další postup. Nebylo provedeno zaměření stávající budovy.