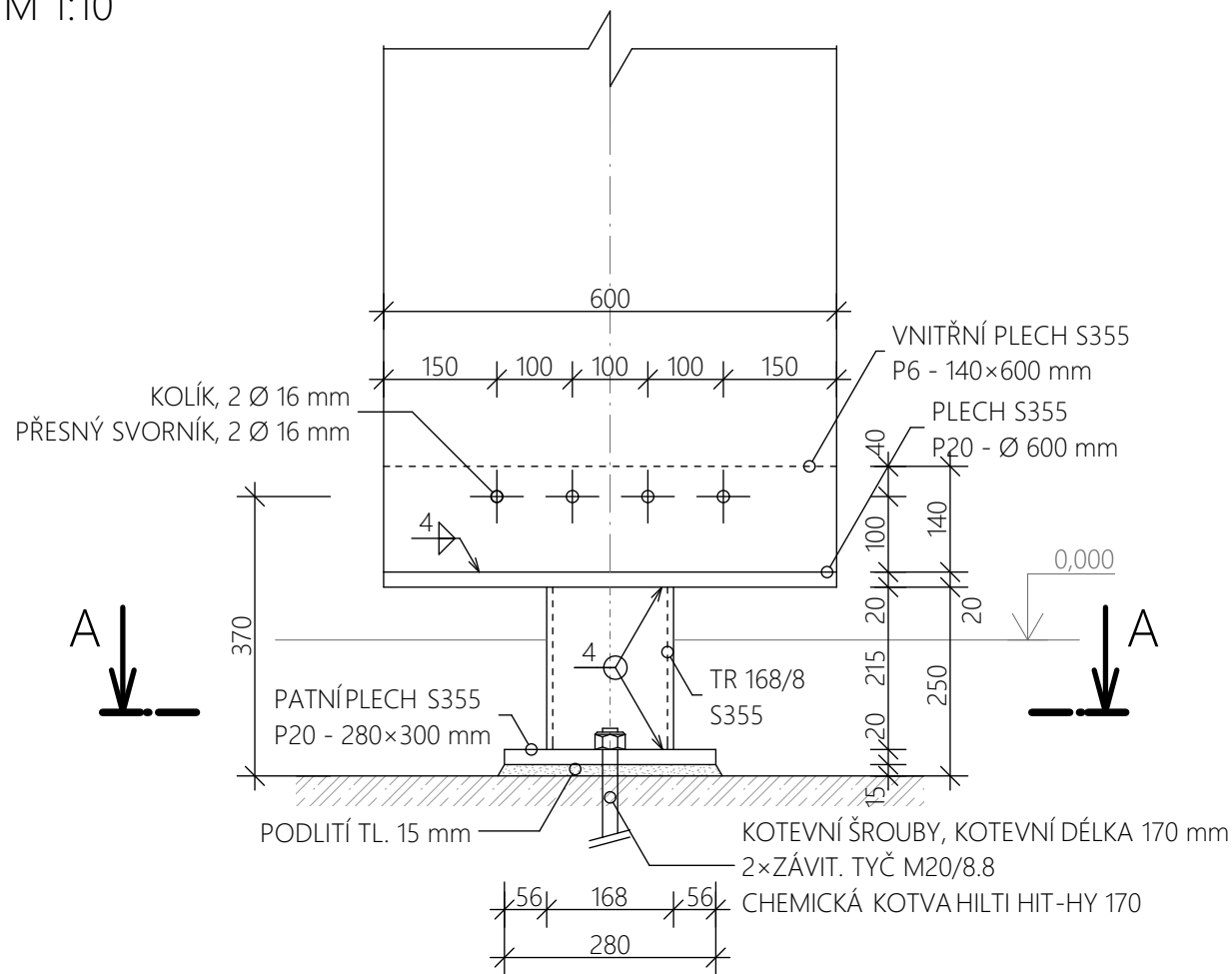
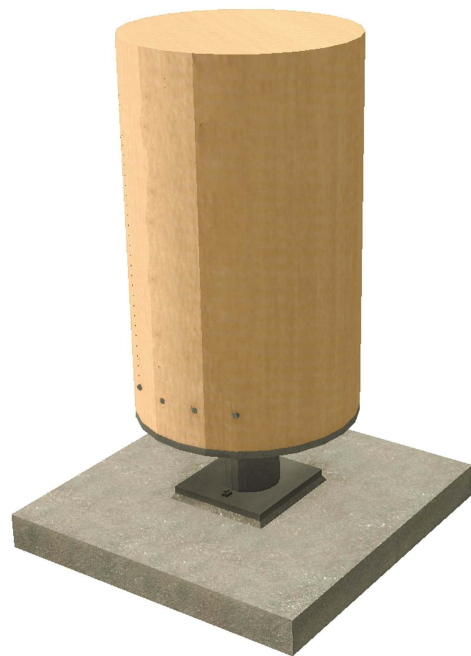
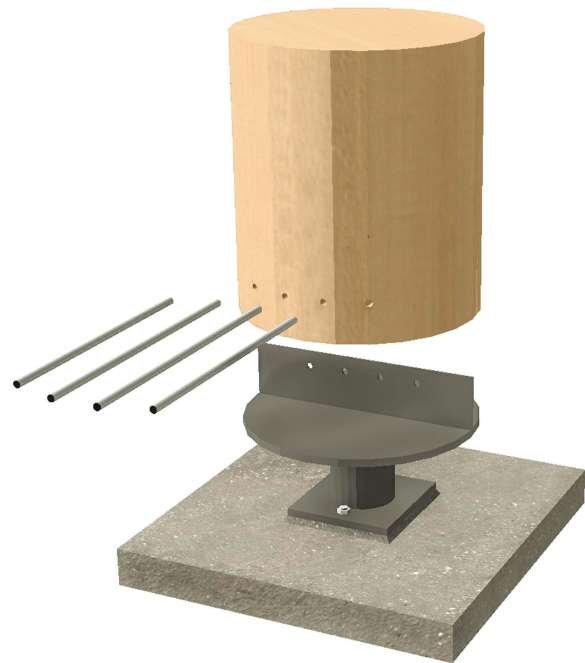
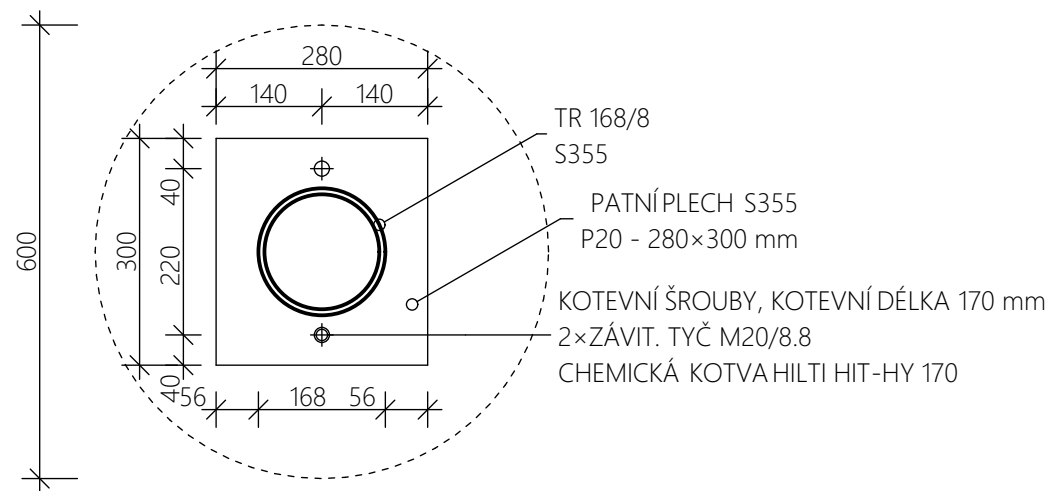


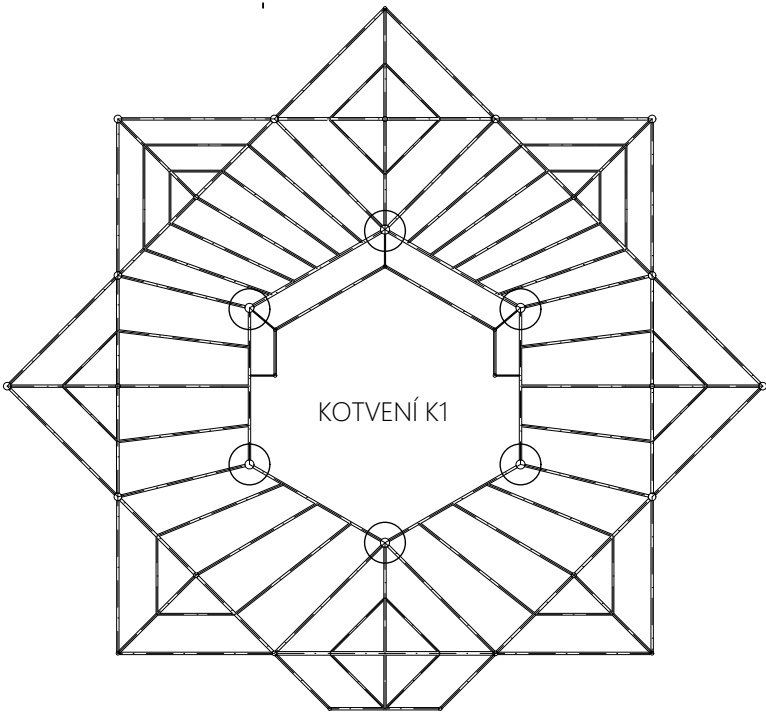
DETAIL KOTVENÍ K1 SLOUPŮ S1  
M 1:10



ŘEZ A-A  
M 1:10



PŮDORYSNÉ SCHÉMA  
M 1:500



**MATERIÁL:**  
LEPENÉ LAMELOVÉ DŘEVO GL24h  
KONSTRUKČNÍ OCEL S355JR

**SPOJOVACÍ PROSTŘEDKY:**  
VEŠKERÉ SPOJOVACÍ PROSTŘEDKY JSOU JAKOSTI 8.8, POKUD NENÍ UVEDENO JINAK  
U VŠECH SVORNÍKOVÝCH PŘÍPOJŮ JSOU POUŽITY PŘESNÉ SVORNÍKY

**OCHRANA:**  
TŘÍDA PROVOZU 1, TŘÍDY OHROŽENÍ 1, NEPOŽADUJE SE DODATEČNÝ OCHRANNÝ POVLAK KONSTRUKCE.

**KOTVENÍ**  
KOTVENÍ JE PROVEDENO POMOCÍ DODATEČNĚ VRTANÝCH CHEMICKÝCH KOTEV  
POUŽITÉ KOTEVNÍ TYČE JSOU Z OCELI JAKOSTI 8.8  
POUŽITÁ CHEMICKÁ KOTVA DLE SPECIFIKACE VE VÝKRESE. POUŽITÍ JINÉ CHEMICKÉ KOTVY JE POTŘEBA DOLOŽIT STATICKÝM VÝPOČTEM.

**ZÁKLADOVÉ KONSTRUKCE**  
TŘÍDA BETONU C25/30

**PODLITÍ**  
MALTA PRO PODLITÍ V MIN. PEVNOSTI BETONU ZÁKLADOVÉ KONSTRUKCE

**POZNÁMKY:**  
OZNAČENÍ DETAILŮ SE SHODUJE SE ZNAČENÍM VE STATICKÉM VÝPOČTU  
KONSTRUKCE BYLA NAVRŽENA DLE ČSN EN 1995, ČSN EN 1993

