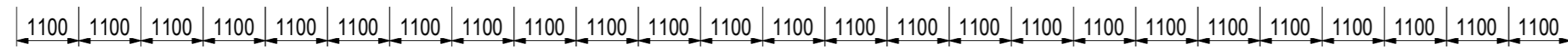
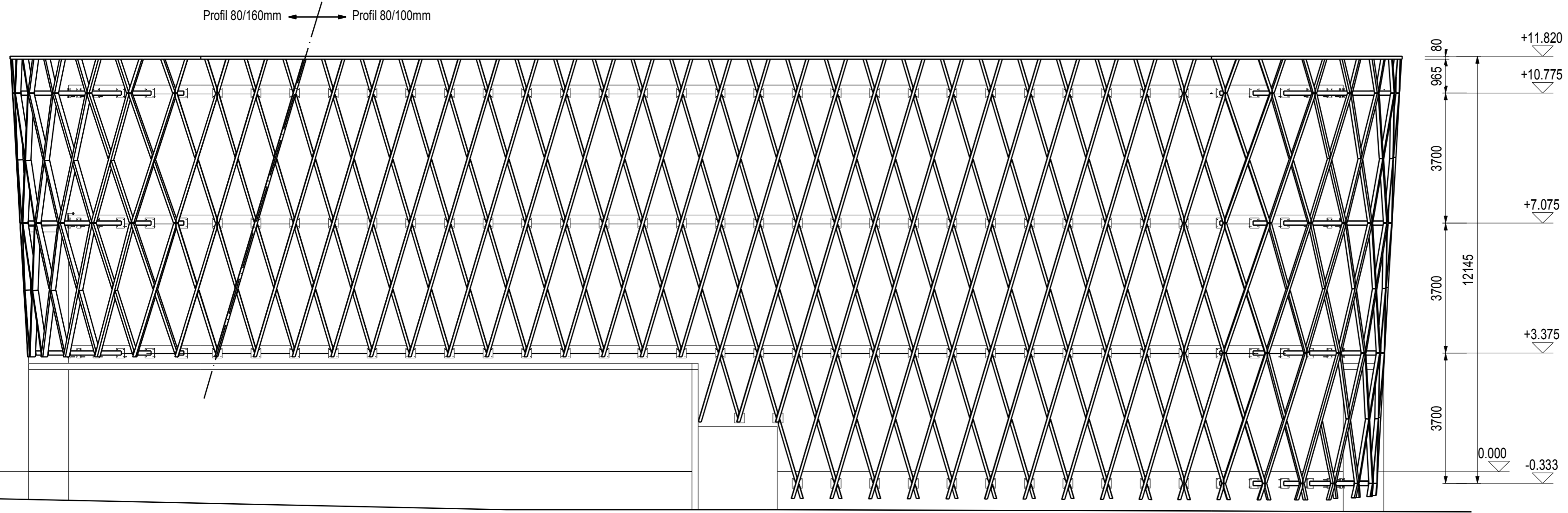
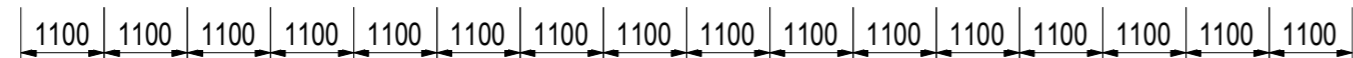
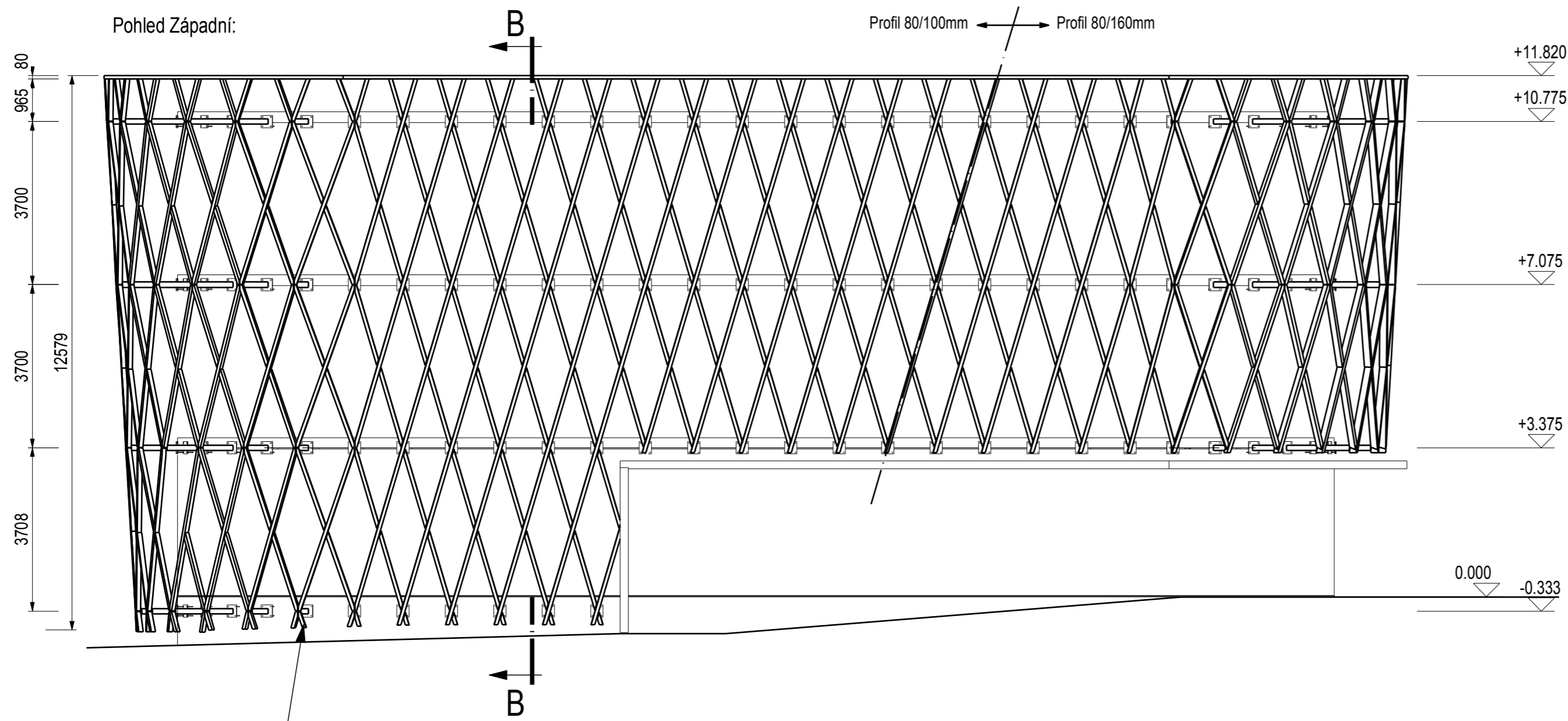


Pohled Severní:



Pohled Západní:



Spodní lamely budou dodány s nadměrkem a budou zakráčeny na stavbě tak, aby vzdálenost od terénu byla 300mm (maximálně však 600mm dlouhá konzola)

**POVRCHOVÉ ÚPRAVY:**

- Dřevěné lamely z evropského modřínu
- Bez nátěrového systému (očekává se přirozené zešednutí povrchu)
- Ocelové prvky - Žárově pozinkováno dle ČSN EN ISO 1461
- Spojovací prostředky:
  - Podstavcové vruty - Nerezová ocel třídy A2
  - Závitové tyče - Galvanicky pozinkováno
  - Ostatní spojovací prostředky - dle výrobce

**POUŽITÉ MATERIÁLY:**

- Lamely - GL24h - Modřín
- ocel - S235
- spojovací materiál:
  - závitové tyče - pevnostní třída 8.8
  - šrouby a ostatní spojovací materiál - dle výrobce

Vypracoval:	Ing. Radim Dobeš	+420 602 667 298	Podkovářská 674/2 190 00 Praha 9	Č. kopie:
Kontroloval:	Ing. František Kubík	radim.dobes@teskokonstrukce.cz		
Datum:	25.06.2019	Změna:		
Akce:	Výstavba školního pavilonu ZŠ Komenského 420, Mníšek pod Brdy		Stupeň:	DSPS
	Modřínová lamelová fasáda		Měřítko:	1:100
<b>POHLEDY SEVERNÍ A ZÁPADNÍ</b>			Archivní číslo:	2749-604