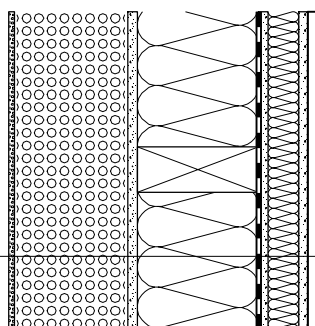
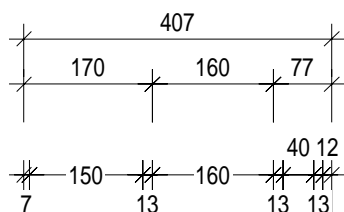


EW1

SKLADBA OBVODOVÉ STĚNY S TMF 150mm (severní fasáda)



- | | |
|--|-----------|
| » TENKOVSTVÁ OMÍTKA SYSTÉMU STO | tl. 7mm |
| » FASÁDNÍ IZOLACE Z MINERÁLNÍCH VLÁKEN ROCKWOOL ROCKMIN | tl. 150mm |
| » SÁDROVLÁKNITÁ DESKA FERMACELL | tl. 13mm |
| » DŘEVĚNÁ NOSNÁ KONSTRUKCE, ROŠT Z KVH PROFILŮ 60/160mm | tl. 160mm |
| » IZOLACE Z MINERÁLNÍ PLSTI ROCKMIN V NOSNÉM RÁMU V TLOUŠŤCE 160mm | |
| » SÁDROVLÁKNITÁ DESKA FERMACELL | tl. 13mm |
| » RÁM PŘEDSTĚNY ZE SMRKOVÝCH SUSŠENÝCH LATÍ 40/60mm | tl. 40mm |
| » IZOLACE Z MINERÁLNÍ PLSTI ROCKMIN V PŘEDSTĚNĚ V TLOUŠŤCE 40mm | |
| » SÁDROVLÁKNITÁ DESKA FERMACELL | tl. 13mm |
| » SDK DESKA KNAUF WHITE TL. 12,5mm (VE VLHKÝCH PROSTORECH
SDK KNAUF GREEN) | tl. 12mm |
| » POVRCHOVÁ ÚPRAVA INTERIÉRU DLE PROJEKTU INTERIÉRU A DEFINICE KLIENTEM.
OZNAČENO V LEGENDĚ MÍSTNOSTÍ A V SEZNAMU POVRCHOVÝCH ÚPRAV | |

CELKEM

tl. 407mm