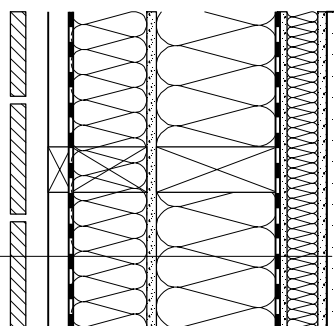
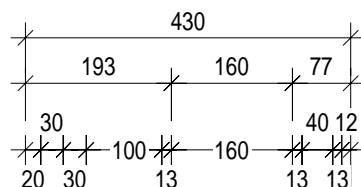


EW4

SKLADBA OBVODOVÉ STĚNY S DŘEVĚNÝM OBKLADEM

(jižní fasáda)



- | | |
|--|-----------|
| » SVISLÝ DŘEVĚNÝ OBKLAD | tl. 20mm |
| » HORIZONTÁLNÍ ROŠT Z LATÍ 30/60 | tl. 30mm |
| » SVISLÉ LAŤOVÁNÍ Z LATÍ 30/60 | tl. 30mm |
| » RÁM Z KVH HRANOLŮ 60/100mm | tl. 100mm |
| » IZOLACE DO EXTERIÉROVÉHO ROŠTU ROCKWOOL ROCKMIN | tl. 100mm |
| » DIFÚZNÍ FASÁDNÍ FÓLIE | |
| » SÁDROVLÁKNITÁ DESKA FERMACELL | tl. 13mm |
| » DŘEVĚNÁ NOSNÁ KONSTRUKCE, ROŠT Z KVH PROFILŮ 60/160mm | tl. 160mm |
| » IZOLACE Z MINERÁLNÍ PLSTI ROCKMIN V NOSNÉM RÁMU V TLOUŠŤCE 160mm | |
| » SÁDROVLÁKNITÁ DESKA FERMACELL | tl. 13mm |
| » RÁM PŘEDSTĚNY ZE SMRKOVÝCH SUSŠENÝCH LATÍ 40/60mm | tl. 40mm |
| » IZOLACE Z MINERÁLNÍ PLSTI ROCKMIN V PŘEDSTĚNĚ V TLOUŠŤCE 40mm | |
| » SÁDROVLÁKNITÁ DESKA FERMACELL | tl. 13mm |
| » SDK DESKA KNAUF WHITE TL. 12,5mm (VE VLHKÝCH PROSTORECH
SDK KNAUF GREEN) | tl. 12mm |
| » POVRCHOVÁ ÚPRAVA INTERIÉRU DLE PROJEKTU INTERIÉRU A DEFINICE KLIENTEM.
OZNAČENO V LEGENDĚ MÍSTNOSTÍ A V SEZNAMU POVRCHOVÝCH ÚPRAV | |

CELKEM

tl. 457mm