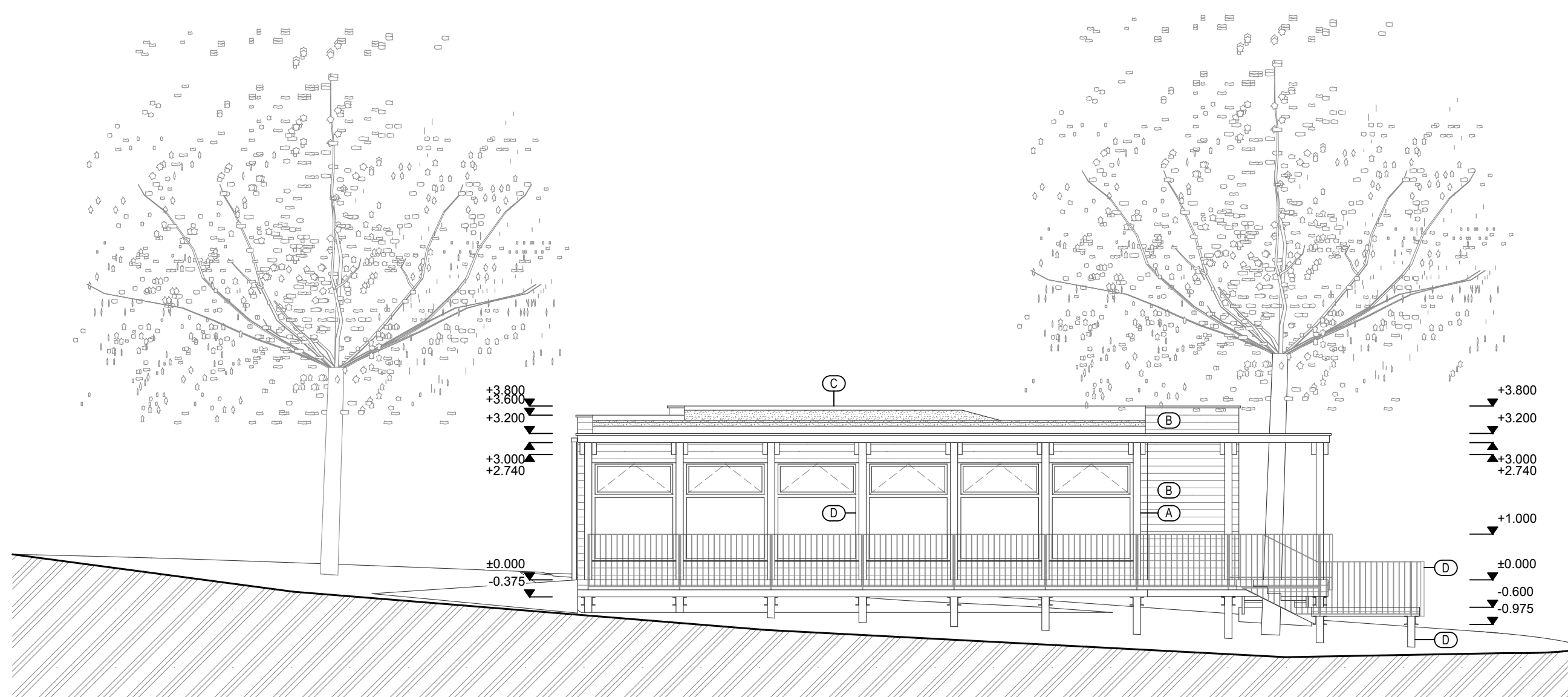
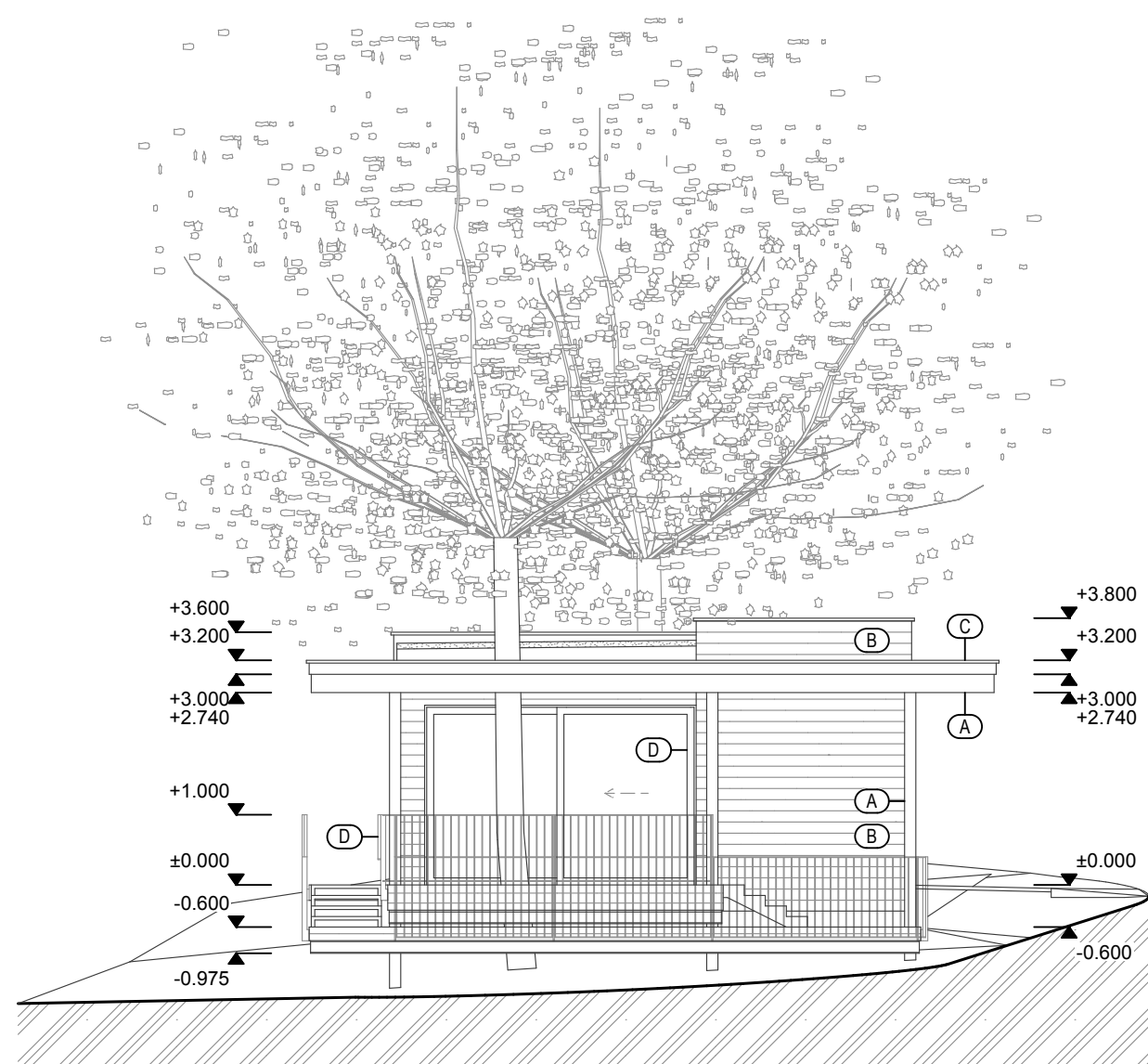


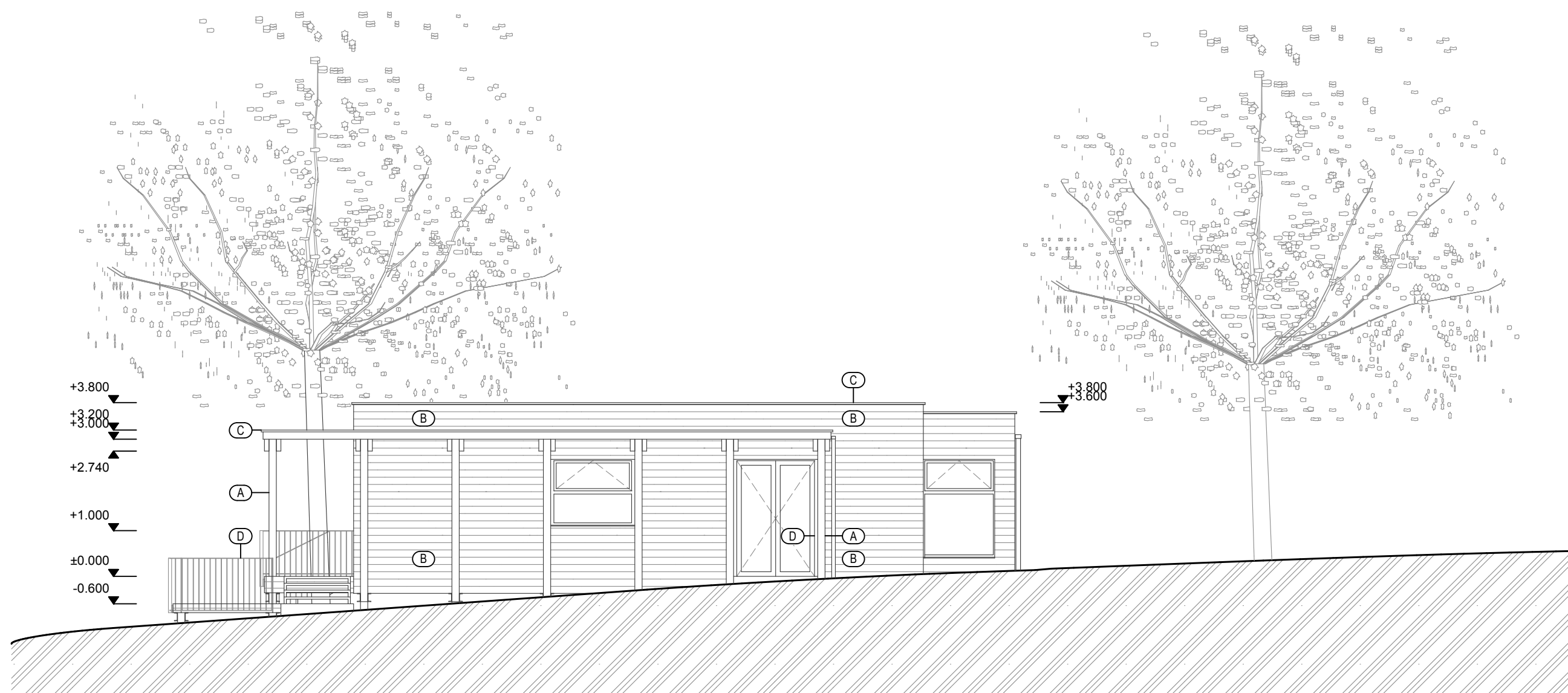
POHLED SEVERNÍ



POHLED ZÁPADNÍ



POHLED JIŽNÍ



POHLED VÝCHODNÍ

± 0,000 = 230,740 m n. m.

MICHAL ROSA - ARCHITEKT Krakonošovo náměstí 71, 541 01 Trutnov, tel: 604 753 074, rosa@rosa-architekt.cz, www.rosa-architekt.cz		číslo zakázky: 1401504 IČ: 866 91 783
■ odpovědný projektant:	■ vypracoval:	■ kontroloval:
Ing. arch. MICHAL ROSA	Ing. PETR KOŠTÁL	Ing. MILAN JANSKY
A4:		4
dat.		04/15

LEGENDA POVRCHŮ:

- (A) DŘEVĚNNÉ KONSTRUKCE
šedobéžová lazura
- (B) DŘEVĚNÝ OBKLAD
sibiřský modřín - přírodní odstín
- (C) OPLECHOVÁNÍ PREFALZ ALU
světle šedá (07) P.10
- (D) RÁMY OKEN, OCELOVÉ KONSTRUKCE
šedá RAL 7037

D.1.1.b.07
revize: 00

POHLEDY

M 1:100

ALTÁN V ORNAMENTÁLNÍ ZAHRADE
na p. p. č. 180/3 a 181/1, katastrální území Troja

DOKUMENTACE K ŽADOSTI O VYDÁNÍ STAVEBNÍHO POVOLENÍ

