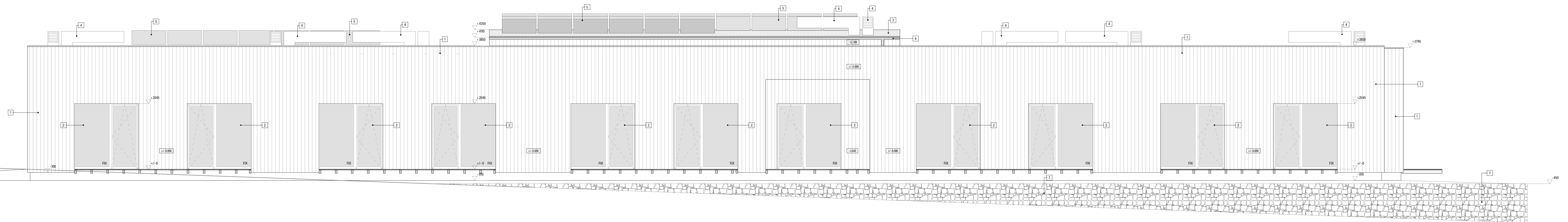


POHLED OD JIHU

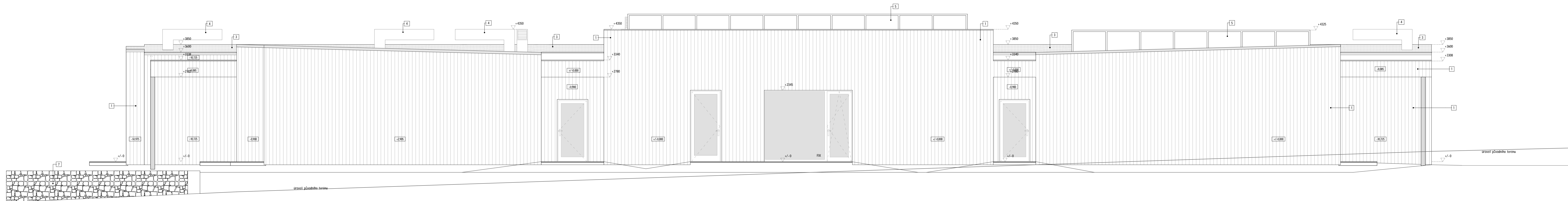


ÚPRAVA POVRCHŮ:

- 1 SYSLY OBKLAD MODŘINOVÝM PRŮVY (smluvy modřin AB),
MÉNĚTRÁNO, OBKLAD PO ČASE ZESEDNĚ A GRÝTY PATNÍ DŘEVA
- 2 OKNA A BALKONOVÉ DVEŘE V KONSTRUKCI SLAVONÁ SC92, GRÉVĚVÝ PROFIL, ZASKLENÍ
ČÍRE IZOLAČNÍM TRUSKLEM SE SELEKTIVNÍ VRSŤVOU, BAREVNÝ ODSŤNÍ RÁMU SVĚTLÉ
SEŽAL, OKNA - STYBÁVA/SLEPĚNA NEBO FIX
- 3 HYDROIZOLACE Z MĚŠČENÉHO PVC PROSTŘANÍ 0,300 ODOLNÉ
STŘEDNĚ PLOMPOŠE ZAJIŽENÁ PRÁVNÍ ŘEŠENÍM KARBENEM F23/94 (KAČ/BEK),
PŘÍPADNĚ POUŽITÁ EXTENZIVNÍ ZELENA STŘECHA, TLUŠŤKA ZEMNÝ 300MM
- 4 PŘÍVODIČODVOD VZDUCHU PRO VZDUCHOTECHNIKU
- 5 FOTOVOLTICKÁ ELEKTŘARNA 100Wp (60°/250), 40KS PANELOU O VELKOSTI 1000x500mm,
UKLONĚNÍ VE SMĚRU 15° ODLOUČENÍ OD SEVERU 24°
- 6 ŽLAB PRO ODDOD DEŠŤOVÉ VODY
- 7 OŘNĚ ŽIVO - GABION

KONKRETNÍ BAREVNÉ ŘEŠENÍ URČÍ HLAVNÍ ARCHITEKT PROJEKTU V PRŮBĚHU VYSTAVBY PO DOHODĚ
MEZI INVESTOŘEM A PROJEKTANTEM

POHLED OD SEVERU



ATLIER ARCHITECT
GENĚRALA BRÁZDY 4, 466 01 JABLONEC NAD PISOU
WWW.SYMBIOSA.CZ

AKCE:

KOMUNITNÍ DŮM PRO SENIORY

MĚSTO:

parc.č. 1200/4, parc.č. 1200/5,

parc.č. 1200/6, K.Ú. Týnec nad Labem

STUPEŇ: PD

DŮR + DSP

ARCHITEKT:

Ing.arch. Ondřej Novosad

ZODPOVĚDNÝ PROJEKTANT:

Ing. Stanislav Kolář

PROJEKTANT:

Ing. David Chudoba

+420 737 859 089

ÁST:

D.1.1. ARCHITECTONICKO STAVEBNÍ ŘEŠENÍ

ODN/OBSAH VÝKRESU:

D.1.1.9

POHLEDY 01

DATUM: M: ITRK:

25.11.2015 1 : 50.00

RAZITKO/ KÓPIE: