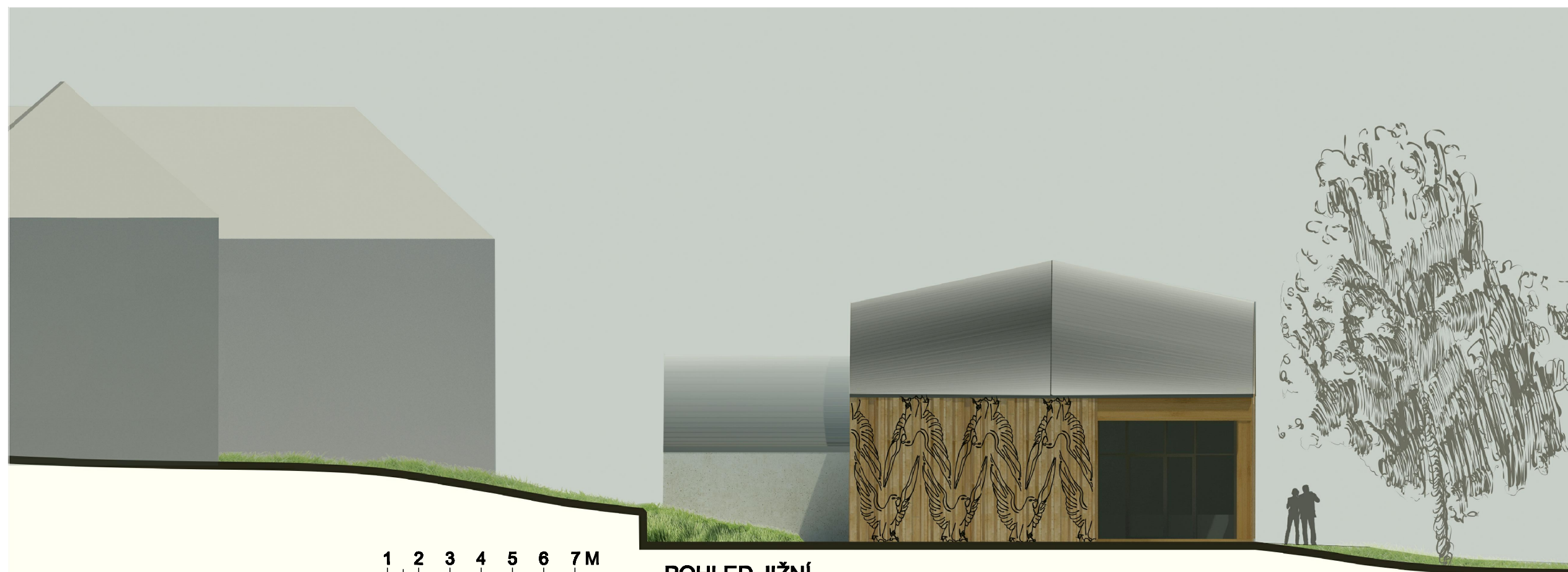


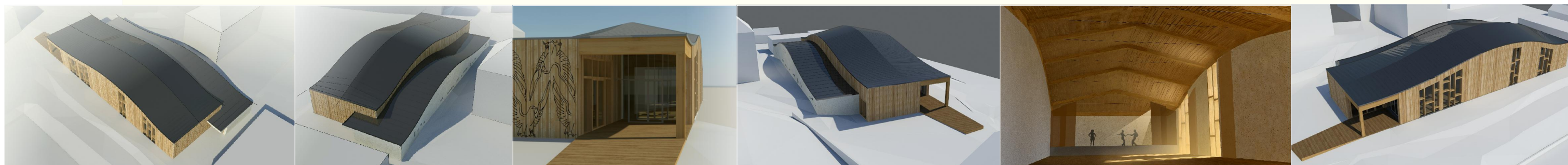
1 2 3 4 5 6 7 M
M 1:150

POHLED VÝCHODNÍ



1 2 3 4 5 6 7 M
M 1:150

POHLED JIŽNÍ



POHLED V,J 1:150
INVESTOR: OBEC MILÍN
24.08.2015

STUDIE DOSTAVBY SOKOLOVNY MILÍN

ARCHITEKT: WWW.LETAJICI-INZENYRI.CZ M. MIHALČÍK, J. STRACHOTOVÁ, SPOLUPRÁCE: M. SCHEJBAL, F. BERNARD, P.S.ATELIER