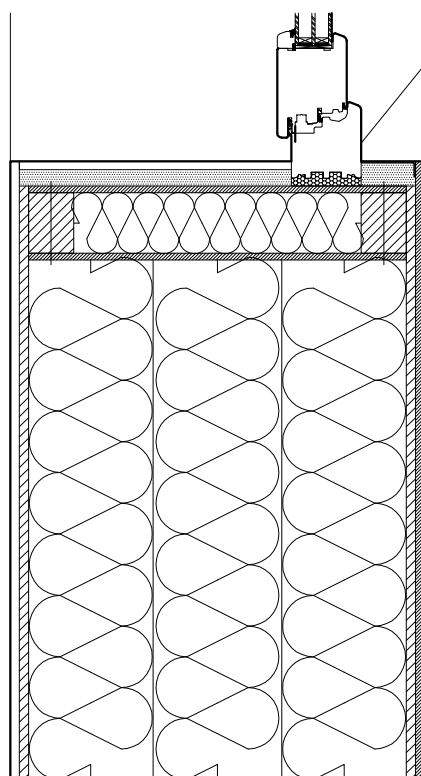


VCHODOVÉ DVĚŘE  
KLASIK SC92



VARIANTA FASÁDY: modřinová palubka

Údaje o stavbě: <b>RD OPTIMAL</b>	Stupeň PD: ZÁKLADNÍ PRINCIPY NÁVRHU K-CE DŘEVOSTAVBY	Název výkresu: OSTĚNÍ DVĚŘÍ M 1:10/1XA4 SRPEN 2017 <b>D/06</b>
--------------------------------------	--	--

Projekt: RD OPTIMAL SKS VAZNÍK	Vypracoval: ING. ARCH. PETR ČÁSLAVA, PH.D. BRNO, TEL.: +420 724 940 027 ING. ARCH. ROMAN ŽENATÝ RNDR. JIŘÍ SVOBODA, CSC., DSC.
--------------------------------------	---