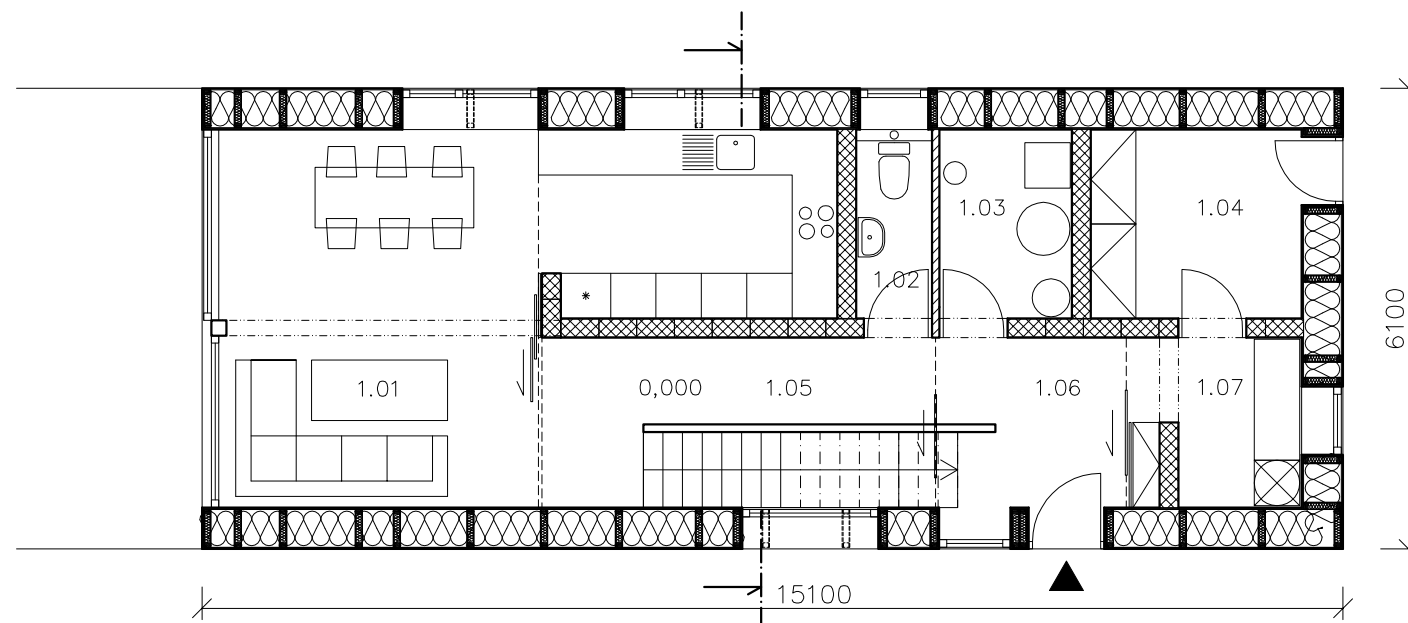





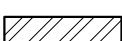
## 1NP

Č.	ÚČEL MÍSTNOSTI	ÚPRAVA POVRCHU	MATERIÁL PODLAH	PLOCHA
1.01	KUCHYŇĚ, OBÝVACÍ POKOJ	BÍLÁ VÝMALBA NA SDK	DŘEVĚNÁ PRKENNÁ PODLAHA	34,0 m <sup>2</sup>
1.02	WC	KERAMICKÝ OBKLAD	KERAMICKÁ DLAŽBA	2,5 m <sup>2</sup>
1.03	TECH. MÍSTNOST	KERAMICKÝ OBKLAD	KERAMICKÁ DLAŽBA	4,8 m <sup>2</sup>
1.04	SKLAD	BÍLÁ VÝMALBA NA SDK	KERAMICKÁ DLAŽBA	7,0 m <sup>2</sup>
1.05	CHODBA	BÍLÁ VÝMALBA NA SDK	DŘEVĚNÁ PRKENNÁ PODLAHA	5,8 m <sup>2</sup>
1.06	ZÁDVEŘÍ	BÍLÁ VÝMALBA NA SDK	DŘEVĚNÁ PRKENNÁ PODLAHA	6,0 m <sup>2</sup>
1.07	PRÁDELNA	KERAMICKÝ OBKLAD	KERAMICKÁ DLAŽBA	4,4 m <sup>2</sup>

UŽITNÁ PLOCHA 1.NP	64,5 m <sup>2</sup>
CELKOVÁ ZASTAVĚNÁ PLOCHA	92,0 m <sup>2</sup>



## LEGENDA MATERIÁLŮ

-  ZDIVO – NOSNÁ STĚNA (372 x 240 x 238 mm)  
/ KERAMICKÉ TVÁRNICE HELUZ 24
-  ZDIVO – PŘÍČKY 100 x 249 x 599 mm)  
/ YTONG PŘÍČKOVKY P2-500
-  DŘEVĚNÁ KONSTRUKCE – LEPENÉ VAZNÍKY + 500 mm TEPELNÉ IZOLACE  
/ MINERÁLNÍ VLNA KNAUF CLASSIC 032 (LAMBDA 0,032 W/mK)
-  ZDIVO (250 x 500 x 250 mm)  
/ TVÁRNICE ZTRACENÉHO BEDNĚNÍ T25 PD + C25 S PŘEDEPSANOU VÝZTUŽÍ

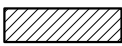
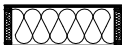


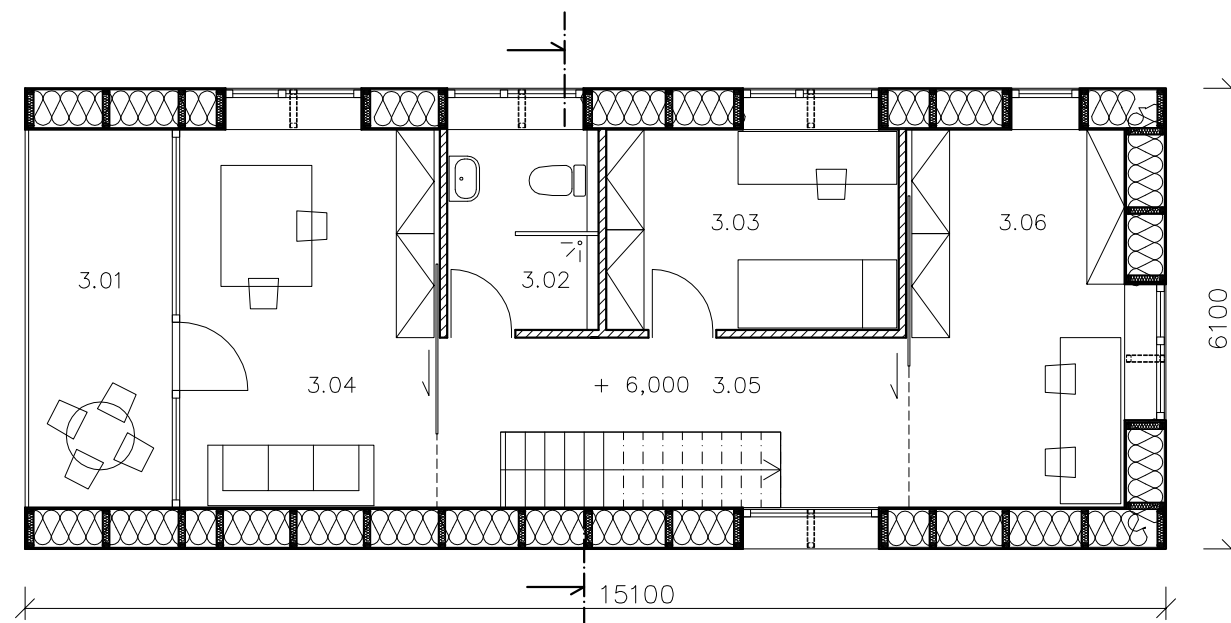
# 3NP

Č.	ÚČEL MÍSTNOSTI	ÚPRAVA POVRCHU	MATERIÁL PODLAH	PLOCHA
3.01	TERASA	FASÁDNÍ OMÍTKA, RAL1015	TERASOVÉ VLYSY, DŘEVOPLAST	9,5 m <sup>2</sup>
3.02	KOUPELNA	KERAMICKÝ OBKLAD	KERAMICKÁ DLAŽBA	5,0 m <sup>2</sup>
3.03	POKOJ	BÍLÁ VÝMALBA NA SDK	DŘEVĚNÁ PRKENNÁ PODLAHA	9,7 m <sup>2</sup>
3.04	PRACOVNA	BÍLÁ VÝMALBA NA SDK	DŘEVĚNÁ PRKENNÁ PODLAHA	17,1 m <sup>2</sup>
3.05	CHODBA	BÍLÁ VÝMALBA NA SDK	DŘEVĚNÁ PRKENNÁ PODLAHA	14,0 m <sup>2</sup>
3.06	PRACOVNA	BÍLÁ VÝMALBA NA SDK	DŘEVĚNÁ PRKENNÁ PODLAHA	14,4 m <sup>2</sup>

UŽITNÁ PLOCHA 3.NP	69,7 m <sup>2</sup>
CELKOVÁ ZASTAVĚNÁ PLOCHA	92,0 m <sup>2</sup>

## LEGENDA MATERIÁLŮ

-  ZDIVO – PŘÍČKY 100 x 249 x 599 mm)  
/ YTONG PŘÍČKOVKY P2-500
-  DŘEVĚNÁ KONSTRUKCE – LEPENÉ VAZNÍKY + 500 mm TEPELNÉ IZOLACE  
/ MINERÁLNÍ VLNA KNAUF CLASSIC 032 (LAMBDA 0,032 W/mK)

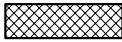




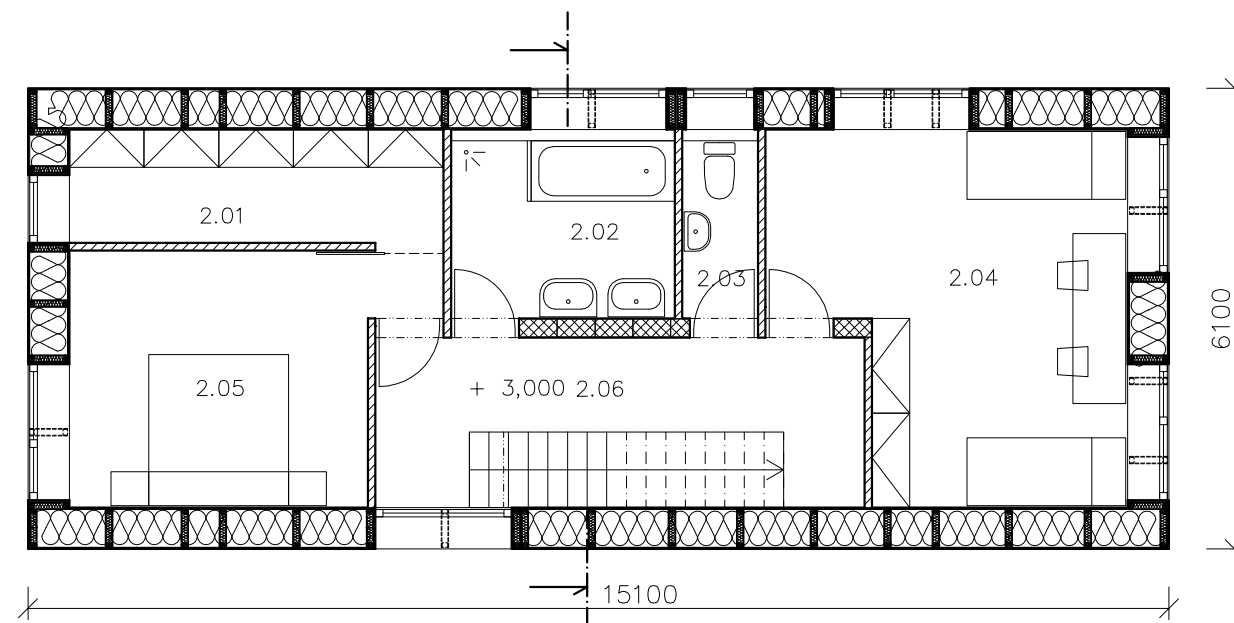
## 2NP

Č.	ÚČEL MÍSTNOSTI	ÚPRAVA POVRCHU	MATERIÁL PODLAH	PLOCHA
2.01	ŠATNA	BÍLÁ VÝMALBA NA SDK	DŘEVĚNÁ PRKENNÁ PODLAHA	7,4 m <sup>2</sup>
2.02	KOUPELNA	KARAMICKÝ OBKLAD	KERAMICKÁ DLAŽBA	7,4 m <sup>2</sup>
2.03	WC	KARAMICKÝ OBKLAD	KERAMICKÁ DLAŽBA	2,5 m <sup>2</sup>
2.04	POKOJ	BÍLÁ VÝMALBA NA SDK	DŘEVĚNÁ PRKENNÁ PODLAHA	20,4 m <sup>2</sup>
2.05	LOŽNICE	BÍLÁ VÝMALBA NA SDK	DŘEVĚNÁ PRKENNÁ PODLAHA	14,3 m <sup>2</sup>
2.06	CHODBA	BÍLÁ VÝMALBA NA SDK	DŘEVĚNÁ PRKENNÁ PODLAHA	10,4 m <sup>2</sup>

UŽITNÁ PLOCHA 2.NP	62,4 m <sup>2</sup>
CELKOVÁ ZASTAVĚNÁ PLOCHA	92,0 m <sup>2</sup>

## LEGENDA MATERIÁLŮ

-  ZDIVO – NOSNÁ STĚNA (372 x 240 x 238 mm)  
/ KERAMICKÉ TVÁRNICE HELUZ 24
-  ZDIVO – PŘÍČKY 100 x 249 x 599 mm)  
/ YTONG PŘÍČKOVKY P2–500
-  DŘEVĚNÁ KONSTRUKCE – LEPENÉ VAZNÍKY + 500 mm TEPELNÉ IZOLACE  
/ MINERÁLNÍ VLNA KNAUF CLASSIC 032 (LAMBDA 0,032 W/mK)



PROJEKT: RD MEDLÁNKY	VÝKRES: PŮDORYS 2NP M 1:100 / A3	<b>03</b>
-------------------------	--	-----------