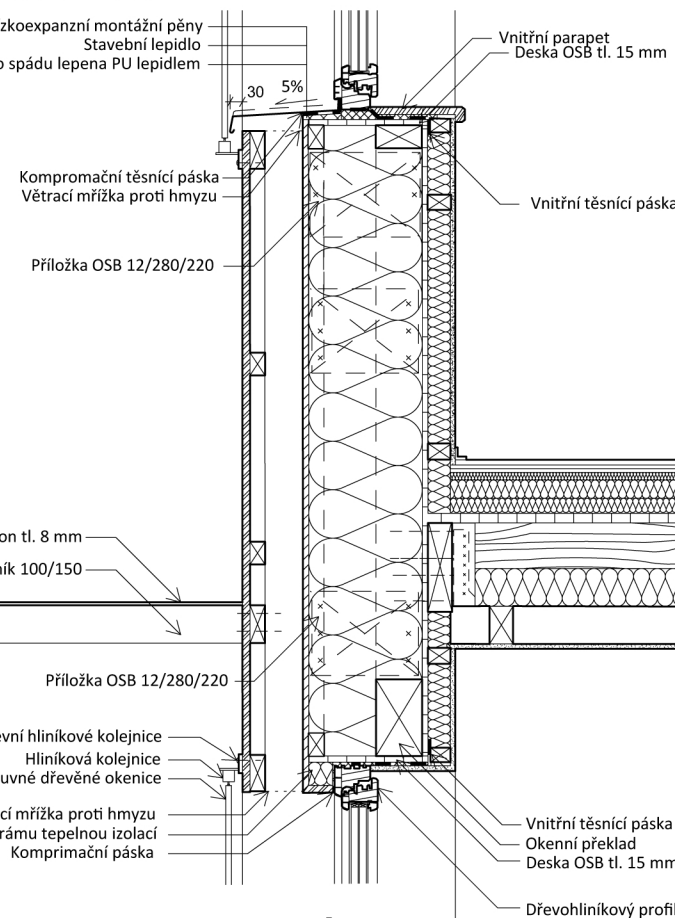


## SKLADBA PODLAHY

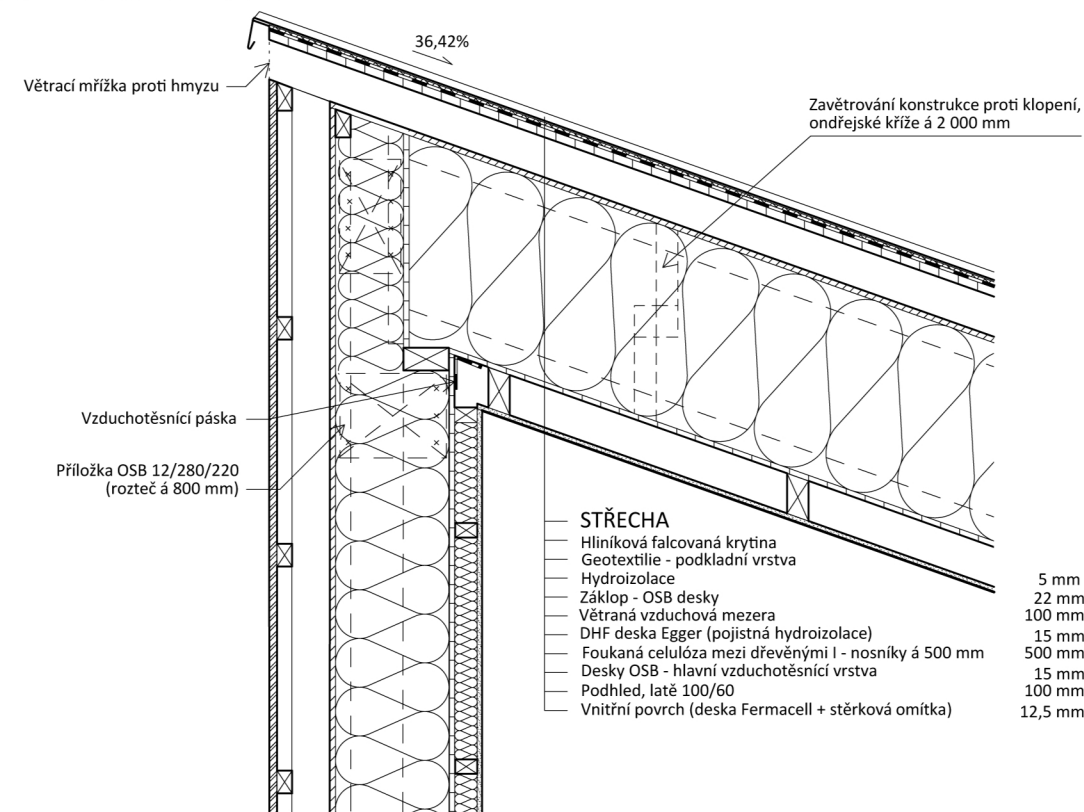
Vnější parapet lepen do nízkoexpanční montážní pěny  
Stavební lepidlo  
Deska XPS zabroušená do spádu lepena PU lepidlem



### PODLAHA NA DŘEVĚNÉM TRÁMOVÉM STROPU

Dřevěná dvouvrstvá podlaha /Keram. dlažba + lepidlo	12 mm
Deska Fermacell tl. 10 mm	20 mm
Deska Fermacell tl. 10 mm	20 mm
Dřevovláknitá izolační deska Egger (kročejová izolace)	20 mm
Dřevovláknitá izolační deska Egger (v části vedeno vzduchotechnické potrubí 50x200 mm pro přívod vzduchu)	50 mm
Dřevovláknitá izolační deska Egger (kročejová izolace)	40 mm
Desky OSB	25 mm
Stropnice - nosník KVH 80/220, á 500 mm, kotveno pomocí ocelové botky	220 mm
Vláknitá izolace mezi stropnicemi	100 mm
Podhled, latě 100/60	100 mm
Vnitřní povrch (deska Fermacell + stěrková omítka)	12,5 mm

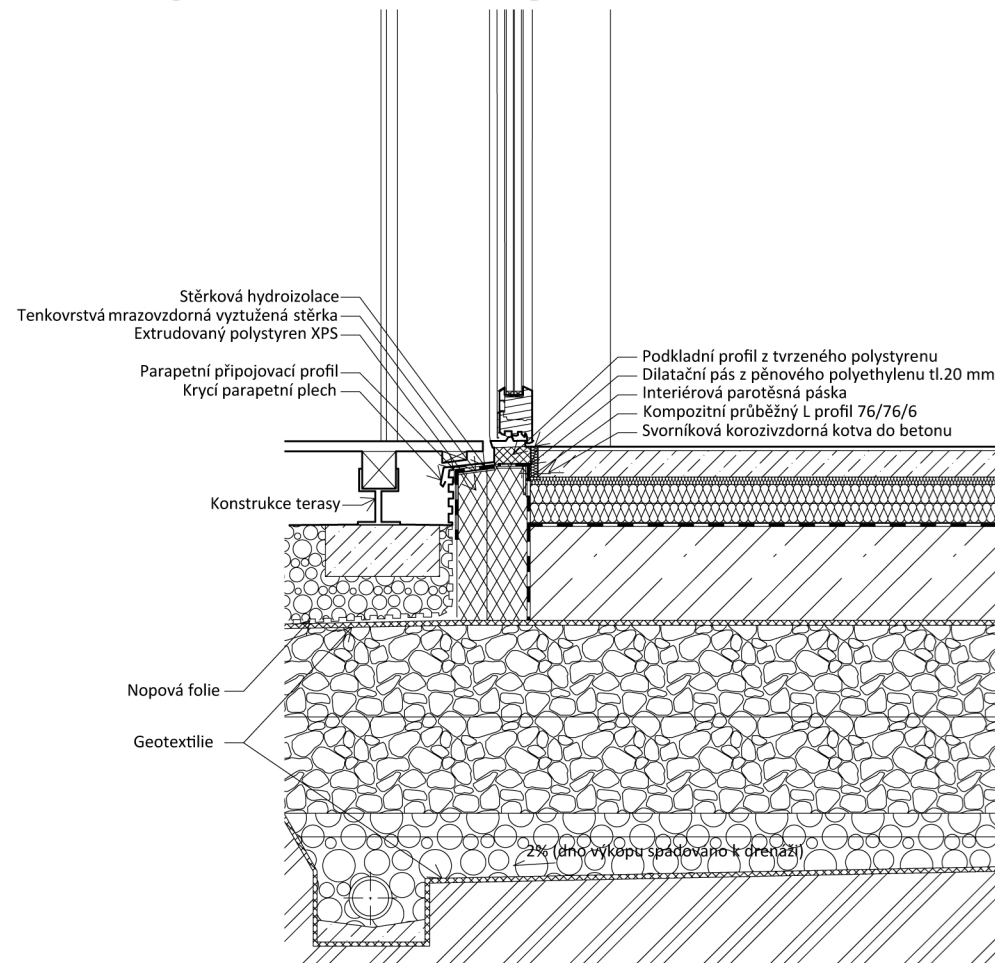
## SKLADBA STŘECHY



### STŘECHA

Hliníková falcovaná krytina	5 mm
Geotextilie - podkladní vrstva	22 mm
Hydroizolace	100 mm
Základ - OSB desky	15 mm
Větraná vzduchová mezera	15 mm
DHF deska Egger (pojistná hydroizolace)	500 mm
Foukaná celulóza mezi dřevěnými l - nosníky á 500 mm	15 mm
Desky OSB - hlavní vzduchotěsnicí vrstva	100 mm
Podhled, latě 100/60	100 mm
Vnitřní povrch (deska Fermacell + stěrková omítka)	12,5 mm

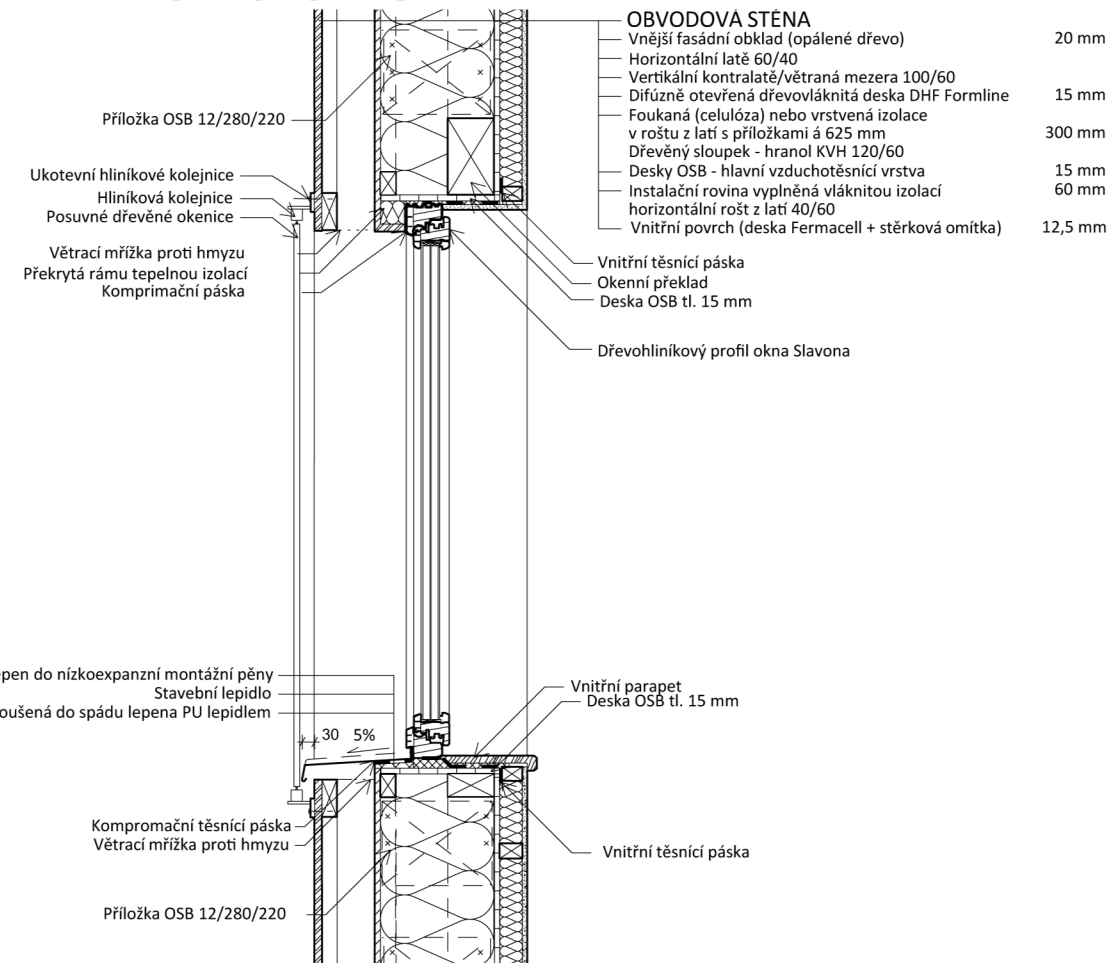
## SKLADBA PODLAHY NA TERÉNU



### PODLAHA NA TERÉNU

Dřevěná dvouvrstvá podlaha /Keram. dlažba + lepidlo	12 mm
Betonová mazanina	70 mm
Expandovaný polystyren EPS (tepelná izolace)	20 mm
Expandovaný polystyren EPS (v části vedeno vzduchotechnické potrubí 50x200 mm pro přívod vzduchu)	50 mm
Expandovaný polystyren EPS (tepelná izolace)	50 mm
Hydroizolace (SBS asfaltový pás ve 2 vrstvách)	5 mm
ŽB deska	250 mm
Separáční geotextilie	
Štěr z pěnového skla(hutněno ve 2 vrstvách)	500 mm
Separáční geotextilie	
Drenážní vrstva, štěr, fr. 32/63 (dosyp do nezámrazné hloubky, není-li dosažena)	min 60 mm
Rostlý terén	

## SKLADBA OBVODOVÉ STĚNY



### OBVODOVÁ STĚNA

Vnější fasádní obklad (opálené dřevo)	20 mm
Horizontální latě 60/40	
Vertikální kontralatě/větraná mezera 100/60	
Difúzně otevřená dřevovláknitá deska DHF Formline	15 mm
Foukaná (celulóza) nebo vrstvená izolace v roštu z latí s příložkami á 625 mm	300 mm
Dřevěný sloupek - hranol KVH 120/60	
Desky OSB - hlavní vzduchotěsnicí vrstva	15 mm
Instalační rovina vyplněná vláknitou izolací horizontální rošt z latí 40/60	60 mm
Vnitřní povrch (deska Fermacell + stěrková omítka)	12,5 mm