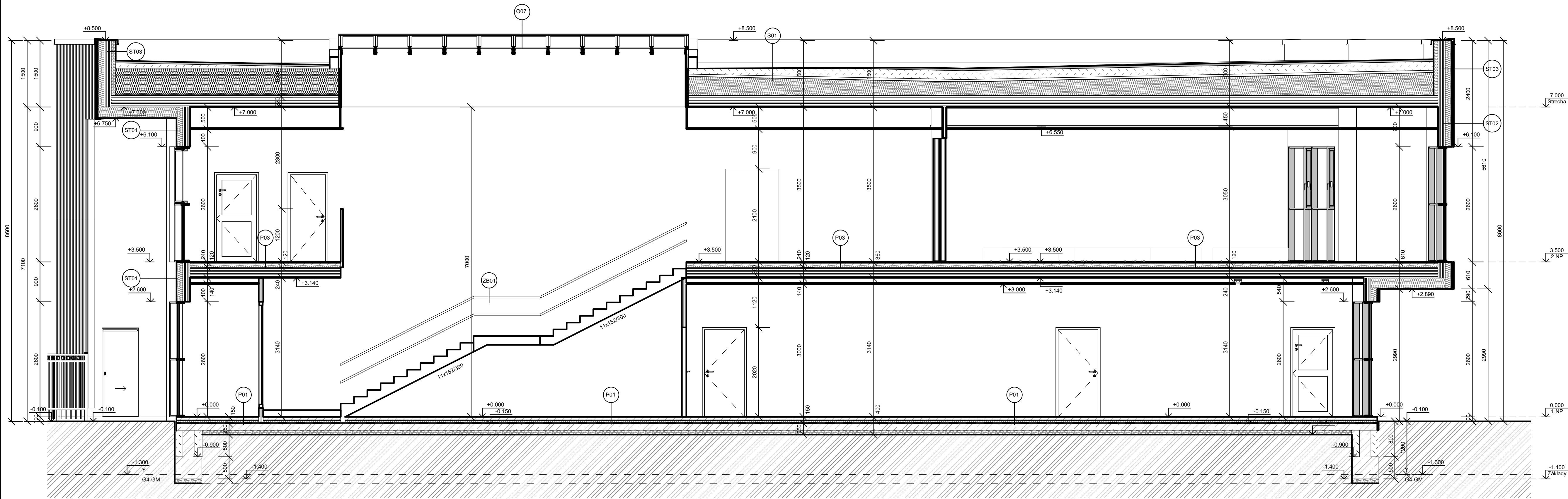
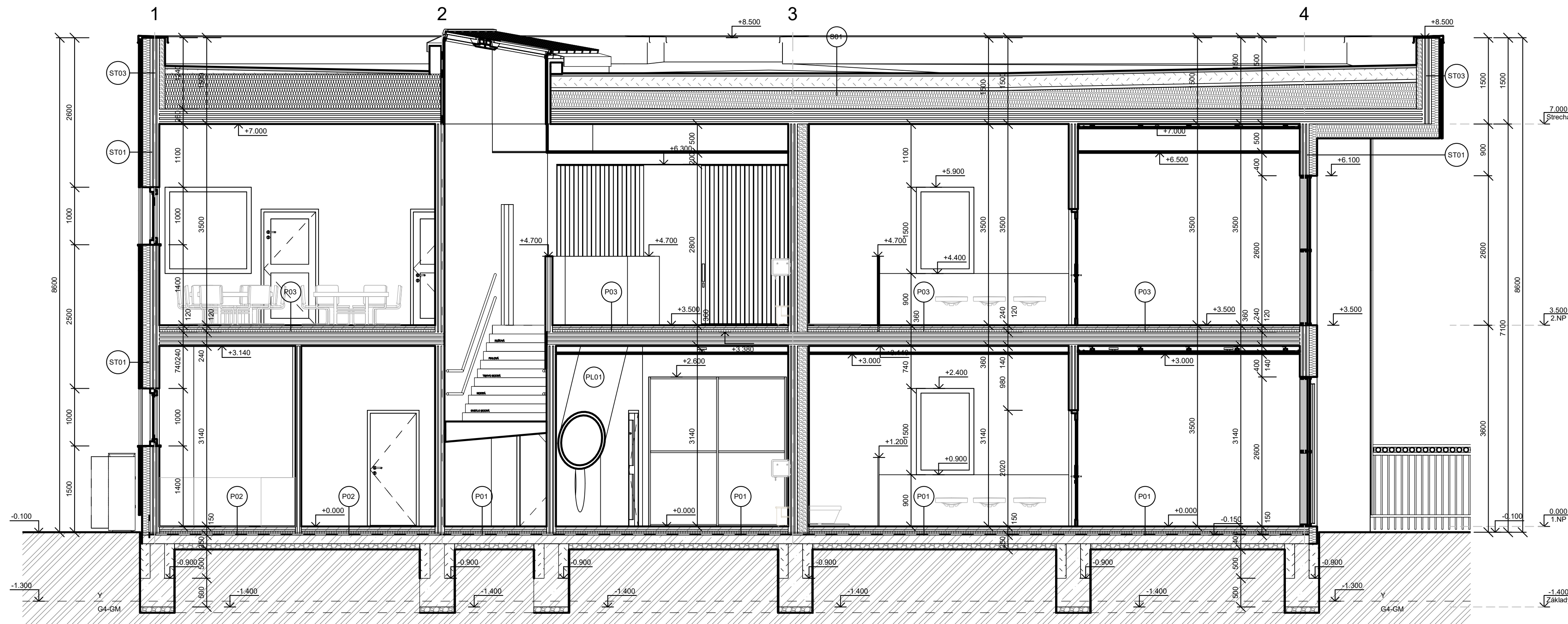


REZ A-A



REZ B-B



- Legenda povrchových úprav:
- Podlahy:
- P01 - 1.NP
  - Náslapná vrstva - kaučuková guma (NORAPlan) - 3mm
  - Lepidlo - 2mm
  - Anhydritový poter po obvode dilatovaný minerálnou vlnou - 35mm
  - Podlahové vykurovanie v systémovej doske so zlepšenými izolačnými vlastnosťami - 30mm
  - Oddelovacia PE Fólia
  - Nobasil PTS - 80mm
  - Asfaltová hydroizolácia - 5mm
  - Podkladový betón
- P02 - 1.NP Kuchynka
- Náslapná vrstva - Keramická dlažba - 9mm<sup>3</sup>
  - Lepidlo - 5mm<sup>2</sup>
  - Anhydritový poter po obvode dilatovaný minerálnou vlnou - 56mm
  - Oddelovacia PE Folia
  - Nobasil PTS - 80mm
  - Asfaltová hydroizolácia - 5mm
  - Podkladový betón
- P03 - 2.NP
- Náslapná vrstva - kaučuková guma (NORAPlan) - 3mm
  - Lepidlo - 2mm
  - Anhydritový poter po obvode dilatovaný minerálnou vlnou - 35mm
  - Podlahové vykurovanie v systémovej doske so zlepšenými izolačnými vlastnosťami - 30mm
  - Oddelovacia PE Folia
  - Krokajová izolácia - 50mm
  - Stenový CLT panel - 240mm
  - S11 - Obvodová s obkladom
  - Drevený obklad z dosiek zo smrekového dreva hr.25mm
  - Drevené latovanie z lát 50/30mm
  - Polystereová textília s vodotesným plastovým povrchom (dĺžčne otvorená)
  - Minerálna vlna Rockwool Frontrock Max E hr.140mm
  - Lepidlo hr.5mm
  - Stenový CLT panel hr.160mm
- S2 - Obvodová s omietkou
- Silikátová omietka hr.5mm
  - Minerálna vlna Rockwool Frontrock Max E hr.140mm
  - Lepidlo hr.5mm
  - Stenový CLT panel hr.160mm
- S03 - Atka
- Drevený obklad z dosiek zo smrekového dreva hr.25mm
  - Drevené latovanie z lát 50/30mm
  - Polystereová textília s vodotesným plastovým povrchom (dĺžčne otvorená)
  - Minerálna vlna Rockwool Frontrock Max E hr.140mm
  - Lepidlo hr.5mm
  - Stenový CLT panel hr.160mm
  - Lepidlo hr.5mm
  - Polystyrén XPS - hr.100mm
- Střechy:
- S1 - Vegetačná vrstva - 50mm
  - Substrát - 200mm
  - Geotextília 150g/m<sup>2</sup> - pred prerastaním koreňov
  - Drenážny systém - 50mm
  - Geotextília 150g/m<sup>2</sup> - pred prerastaním koreňov
  - mPVC fólia
  - Geotextília 150g/m<sup>2</sup>
  - Spávanie dosky z kamennej vlny ROCKWOOL Monrock Max E min.300mm
  - Parozábrana Rockfol
  - Střešný CLT panel - 260mm

- LEGENDA MATERIÁLOV:
- Stena obvodová nosná časť CLT panely hr. 160mm + Minerálna vlna hr.140mm
  - CLT panely 100,160,220,240mm
  - Atka 140mm minerálna vlna + 160mm CLT panely + 100mm XPS STYROOUR S
  - Predstena SDK hr. 200mm
  - Železobetón základové pásy a podkladný betón
  - Štrkové lôžko
  - Pôvodná zemina
  - Hydroizolácia
- POZNÁMKY:
- CMVL Podlahad - Cementovúsknný podlahad
  - SDK - Sadrokartón
  - Y - Nadväzky
  - G4-GM - Šek hltny
  - ST1 - Označenie stien
  - S1 - Označenie střeich
  - P1 - Označenie podlah
  - K1 - Označenie klampiaršských výrobkov
  - ZB01 - Označenie zábradlia - vid výpis zábradlia
  - DO1 - Označenie dveri - vid výkaz dveri
  - OO1 - Označenie okien - vid výkaz okien
  - ZS01 - Označenie zasklenených stien
  - PL01 - Označenie plastových výrobkov

Študent: Bc. Milan Andrejko	Projekt: <b>Materská škola</b>	Investor: STU STAVEBNÁ FAKULTA BRATISLAVA
Ročník: I. AKP	Veľký Biel Bratislavská ul. Par.č. 631/1	Č. zákazky: 001
Konzultant: Ing. Andrea Vargová, PhD.	Druh dokumentu: KPS	Dokument: RP
Zákonný vlastník: <b>STU STAVEBNÁ FAKULTA V BRATISLAVE KKPS</b>	Názov dokumentu: REZY	Dátum vydania: 03/2019
		Mierka: 1 : 50
		List: K-05