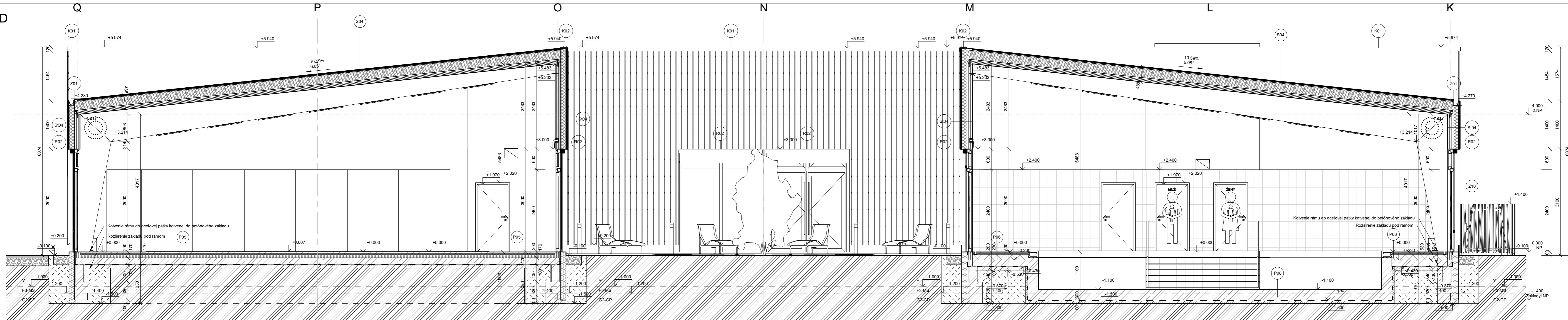
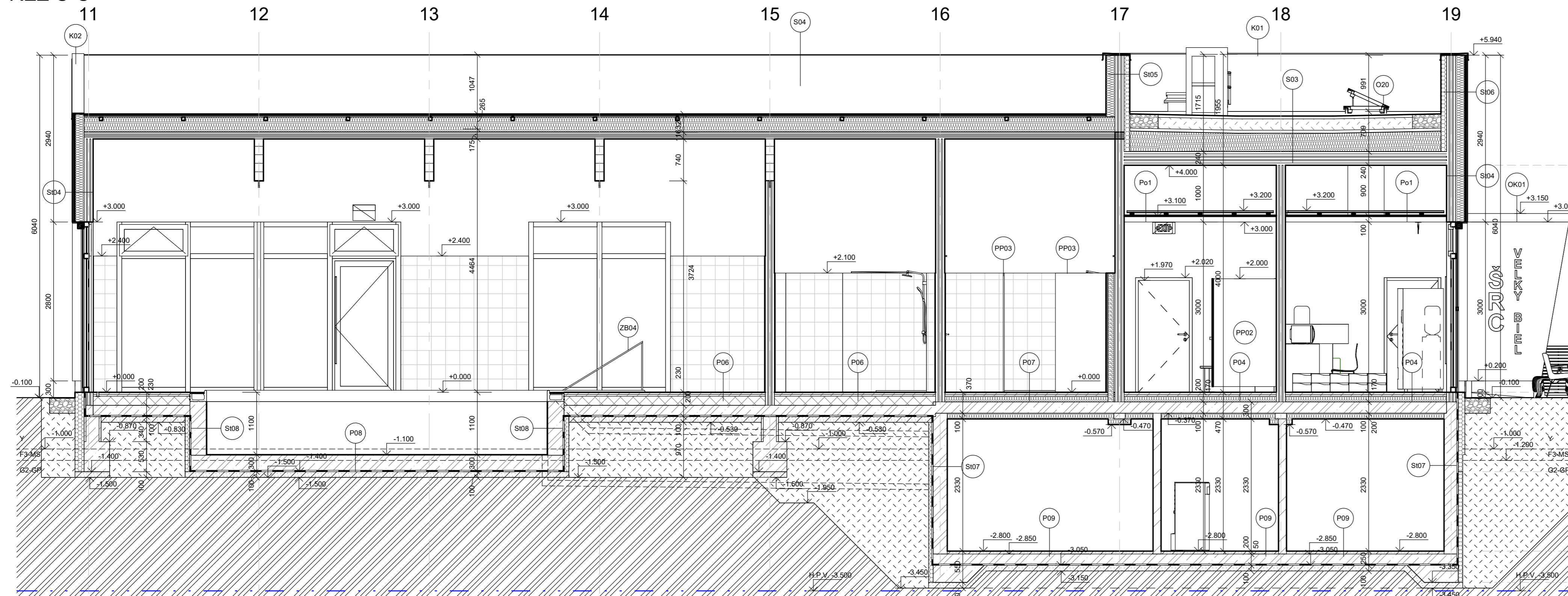


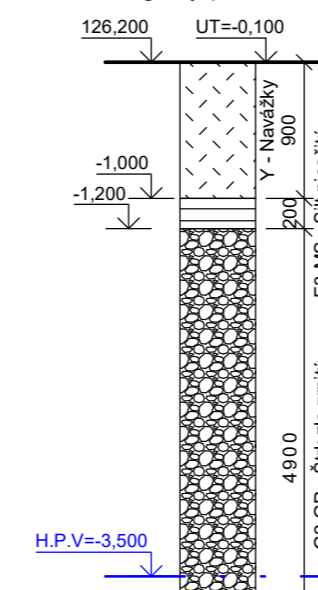
REZ D-D



REZ C-C



Geologický profil



Legenda skladieb:

- Podlahy:**
- P04 - Siatka a vstupné priestory
 - Kautčuková krytina - Norplast sentica color 6508
 - Lepidlo na kaučukové krytine
 - Anhydritový poter po obvode dilatovaný minerálnou vlnou s umiestnením a základnými rúrami pre podlahové vykurovanie
 - Separáčna PE fólia
 - Podlahová izolácia Nobasil PTS
 - Základová železobetónová doska
 - Hydroizolačný asfaltový modifikovaný pás SBS v 2 vrstvách
 - Podkladový betón / Tepelná izolácia z minerálnej vlny s povrchovou úpravou lamely CLT C1 Knauf
 - 100mm
- P05 - Športová hala**
- V časti určenej na cvičenie PVC zámková dlažba Click systém so skrytými zámkami s nábežím na podlahu (Frontlock Invisible)
 - Kautčuková krytina - Norplast sentica color 6508
 - Lepidlo na kaučukové krytine
 - Anhydritový poter po obvode dilatovaný minerálnou vlnou
 - Separáčna PE fólia
 - Podlahová izolácia Nobasil PTS
 - Základová železobetónová doska
 - Hydroizolačný asfaltový modifikovaný pás SBS v 2 vrstvách
 - Podkladový betón
 - 100mm
- P06 - Bazénová miestnosť**
- Keramická dlažba so skárovacou maltou do agresívneho prostredia napríklad ASODUR-EK98
 - Lepidlo do agresívneho prostredia napríklad ASODUR-EK98
 - Hydroizolácia ASOFLEX-AKB
 - Anhydritový poter po obvode dilatovaný minerálnou vlnou
 - Separáčna PE fólia
 - Podlahová izolácia rezolová tvrdená pena Austrotherm Resolution
 - Základová železobetónová doska
 - Hydroizolačný asfaltový modifikovaný pás SBS v 2 vrstvách
 - Podkladový betón
 - 100mm
- P07 - Umyvárna a WC**
- Keramická dlažba s protišmykovou úpravou
 - Lepidlo s odolnosťou voči silnej vode
 - Anhydritový poter po obvode dilatovaný minerálnou vlnou s umiestnením a základnými rúrami pre podlahové vykurovanie
 - Separáčna PE fólia
 - Podlahová izolácia Nobasil PTS
 - Základová železobetónová doska
 - Drenážny systém
 - Hydroizolačný asfaltový modifikovaný pás SBS v 2 vrstvách
 - Podkladový betón
 - 100mm
- P08 - Bazénová podlažia**
- Uzávierací náter alebo epoxidová vrstva s penetračným náterom
 - Betónová podlažia
 - Základová železobetónová doska
 - Hydroizolačný asfaltový modifikovaný pás SBS v 2 vrstvách
 - Podkladový betón
 - 100mm
- Steny:**
- S04 - Obvodová s obkladom
 - Drevený obklad z dosiek s povrchovou úpravou ochranným lakom odolným voči UV žiareniu BÖHME/OSMO
 - Drevené latovanie laty na konzolách
 - Kamenná vlna Rockwool Ventrock F s povrchovou úpravou polyesterovou textúrou s vodotesným plastovým povrstvením (difúzne otvorená)
 - Lepidlo
 - Stenový CLT panel
 - Ochranný bezfarebný náter na drevené konštrukcie odolný voči vysokým vlhkostiam BÖHME/OSMO
 - 120mm
 - var 1
 - var 2
 - Ochranný bezfarebný náter na drevené konštrukcie odolný voči vysokým vlhkostiam BÖHME/OSMO
 - 120mm
 - var 2
 - Drevná doska pripravená skruškami do dreva s náterovou hydroizoláciou SAKA 220W
 - 13mm
 - Lepidlo
 - 3mm
 - Keramický obklad
 - 9mm

Legenda materiálov:

- Trojkoľový nosník z lepeného lamelového dreva GL24h hr. 160mm
- CLT panely hr. 100, 120, 160, 240mm
- Kamenná vlna hr. 160mm
- XPS STYRODUR S hr. 80, 100, 160mm
- Predstena SDK hr. 150, 200mm
- Základové pásy so stratými debnením (DT bérmice)
- Železobetón základové pásy a dosky
- Podkladový betón hr. 100mm
- Štrkové kôzko
- Nasypaná zemina
- Pôvodná zemina

Legenda popisov:

- Označenie stien
 - Označenie strech
 - Označenie podláh
 - Označenie kúpeľníckych výrobkov
 - Označenie zábradlia
 - Označenie dverí
 - Označenie zasklenených stien
 - Označenie rolet na oknách
 - Označenie oporného múru zo ŽB hr. 150mm
- POZNÁMKY:**
- SDK - Sadrokartón
 - DL Podhlad - Drevený latovaný podhlad
 - V.P. - Výška obkladu steny
 - V.P. - Výška prieky
 - Zemina: Y - Navážky
 - F3-MS - Silt piesčiny
 - H.P.V. - Štrk zle zmýty - uľahnutý
 - H.P.V. - Hladina podzemnej vody
- Legenda výrobkov a zariadení:**
- SV01 - Označenie svetielka - Svetlík rozmerov 600/600mm FAKRO svetlík typu F, rám svetlíka z viackomorového PVC vyplneného polystyrénom, emergency úsporné trojkoľko, ovládanie elektrickým motorom alebo automaticky pri požári na otvorený dym, diaľkový senzor. RAL 7016 (ANTRACIT)
 - SV02 - Označenie stredného výčlu - Výčlu z strechu rozmerov 950/70 FAKRO DRL do plechových atiek so zabudovaným rebríkom okvázny vnútri, obsahuje bezpečnostnú sieť a potné zábradlie. RAL 7016 (ANTRACIT)
 - PP01 - Stena použitá na WC kabínky, hliníkový rám na reťiačkových nôžkach, výčlu z HPL dosiek (vysokotlakový laminát s povrchovou úpravou melamin - farba RAL 5012 - svetlo modrá)
 - PP02 - Stena použitá na predzdiek kabínky, hliníkový rám na reťiačkových nôžkach, výčlu z HPL dosiek (vysokotlakový laminát s povrchovou úpravou melamin - farba RAL 6037 - čista zelená)
 - PP03 - Stena použitá v hygienických zariadeniach (sprchách) - Oceľový rám so sklenenou výplňou z matného alebo vzorovaného skla s nepriľafnejšou štruktúrou
 - VV01 - Podlahová štrbinová vývodka umiestnená pod oknami bazénovej miestnosti proti zahmlievaniu a roseniu okien, hliníkový rám zo štrbinami oceľový box - z vonkajšej strany obklopený dreveným obkladom
 - OK01 - Oceľová konštrukcia vchodu opäťované dvere/okennými doskami strecha vyrobená z oceľovej konštrukcie a dosky s hydroizoláciou, opäťované náterom bezfarebným lakom odolným voči UV žiareniu

ZÁVEREČNÁ PRÁCA INŽINIERSKÉHO ŠTÚDIA		
Student:	Projekt:	Investor:
Bc. Milan Andrejko	Športovo-relaxačné centrum	STU STAVEBNÁ FAKULTA BRATISLAVA
Ročník: II. AKP	Veľký Biel Bratislavská ul. Par.č. 631/1	Č. zákazky: 001
Konzultant:	Druh dokumentu:	Dokument:
Ing. Andrea Vargová, PhD.	Stavby s vlní dřeva	RP
Zákonný vlastník:	Názov dokumentu:	Dátum vydania:
STU STAVEBNÁ FAKULTA V BRATISLAVE KKPS	Rozy - Športovo-relaxačné centrum	05/2020
		Mierka: 1 : 50
		List: DP-10

0,000 = 126,300m.n.m. Bvp. H.P.V.=3,500