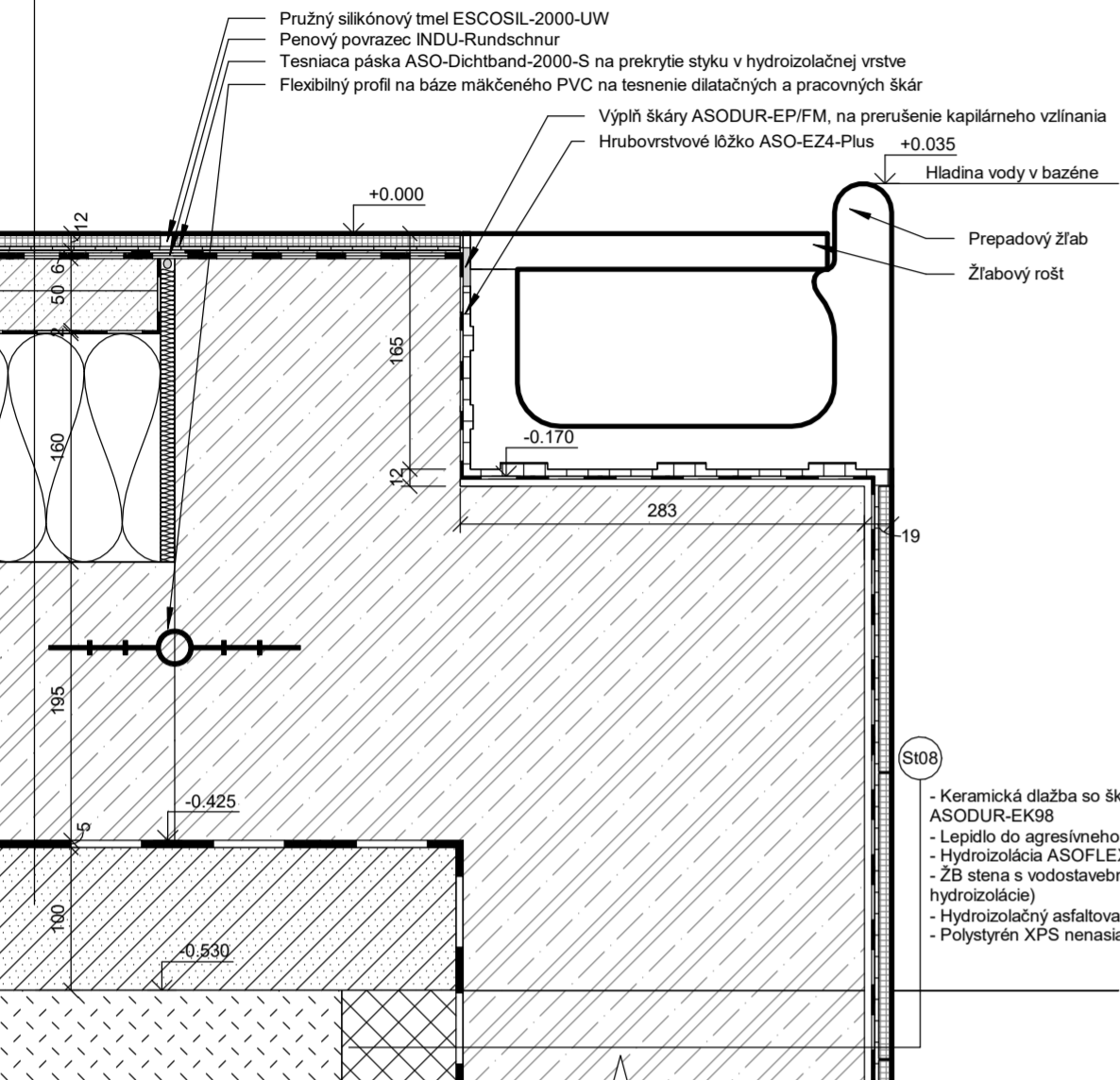
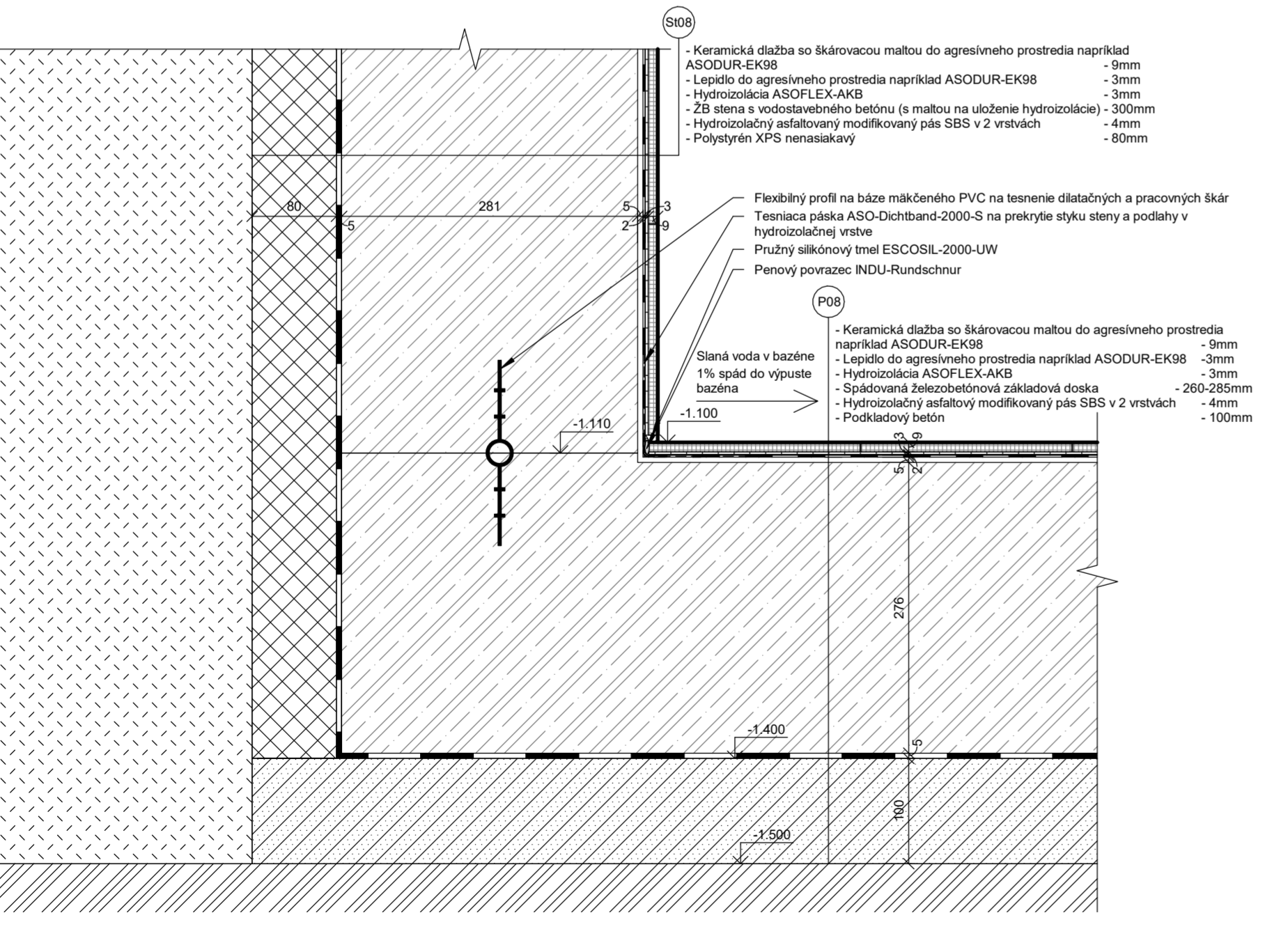


P06

- Keramická dlažba s protišmykovou úpravou so škárovacou maltou do agresívneho prostredia napríklad ASODUR-EK98 - 9mm
- Lepidlo do agresívneho prostredia napríklad ASODUR-EK98 - 3mm
- Hydroizolácia ASOFLEX-AKB - 3mm
- Anhydritový poter po obvode dilatovaný minerálnou vlnou - 50mm
- Oddeľovacia PE fólia - 1mm
- Podlahová izolácia rezolová tvrdená pena Austrotherm Resolution - 160mm
- Základová železobetónová doska - 200mm
- Hydroizolačný asfaltový modifikovaný pás SBS v 2 vrstvách - 4mm
- Podkladový betón - 100mm



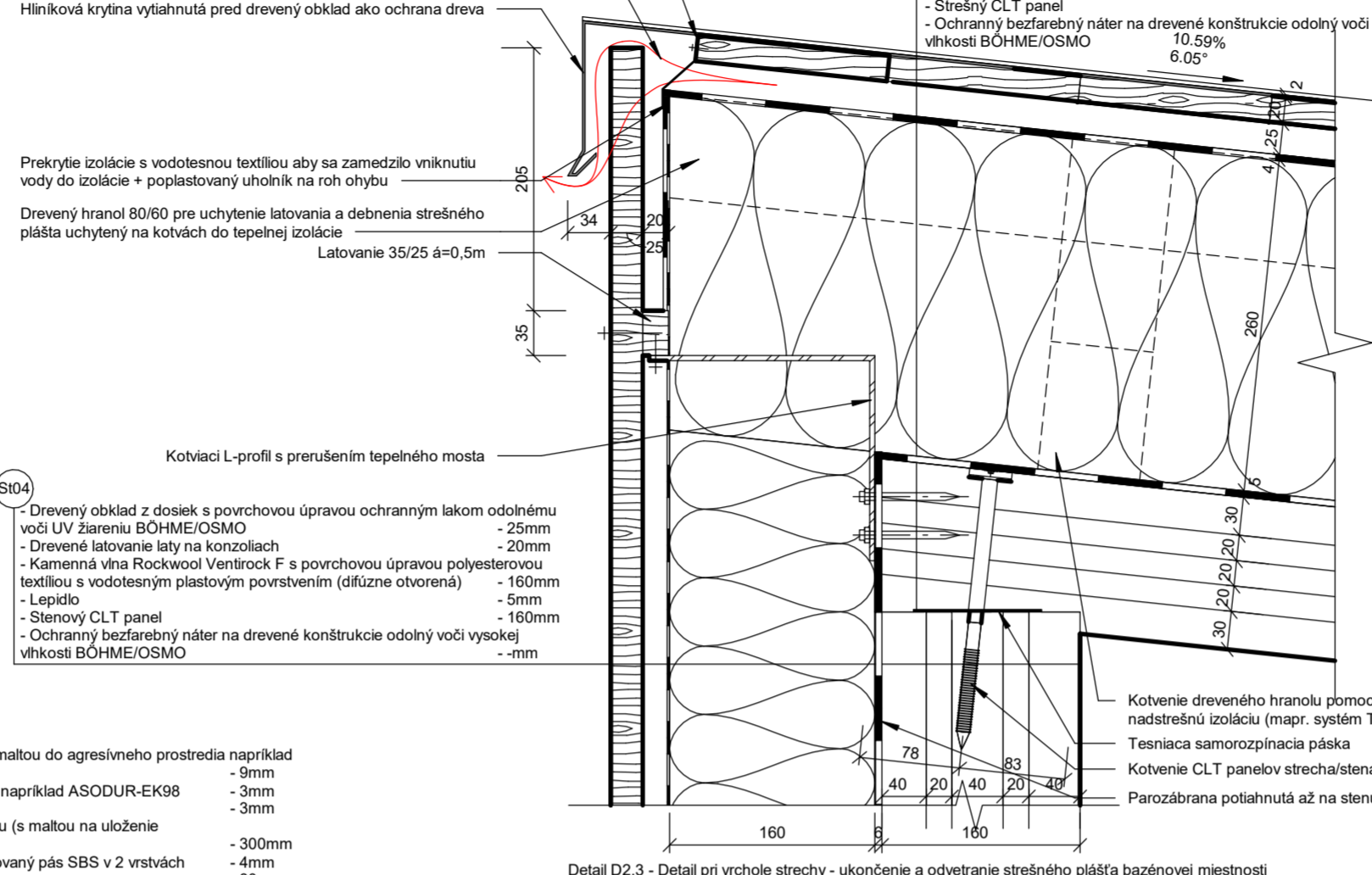
Detail D2.1 - Prepadový žľab bazény M 1:5



Detail D2.2 - Napojenie bazénovej steny a podlahy M 1:5

S04

- Hliníková krytina - 0,8mm
- Živicové lepidlo pre utlmenie hluku - 2mm
- Debnenie - 20mm
- Latovanie (prevetrávaná vrstva) - 25mm
- Poistná hydroizolácia (FATRAFOL) - 3mm
- Geotextília 150g/m² - -mm
- Tepelná izolácia kamenná vlna miestami zmenšená na 180mm pre použitie drevených hranolov 60/80 na oceľových konzolách - 260mm
- Geotextília 150g/m² - -mm
- Parozábrana (FOALBIT) - 3mm
- Geotextília 150g/m² - -mm
- Strešný CLT panel - 120mm
- Ochranný bezfarebný náter na drevené konštrukcie odolný voči vysokej vlhkosti BÖHME/OSMO - -mm



Detail D2.3 - Detail pri vrchole strechy - ukončenie a odvetranie strešného pláštá bazénovej miestnosti M 1:5

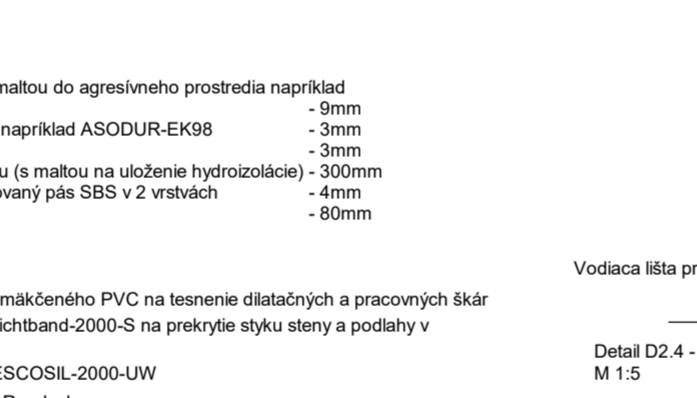
SI04

- Drevený obklad z dosiek s povrchovou úpravou ochranným lakom odolnému voči UV žiareniu BÖHME/OSMO - 25mm
- Drevené latovanie laty na konzolách - 20mm
- Kamenná vlna Rockwool Ventrock F s povrchovou úpravou polyesterovou textíliou s vodotesným povrstvením (difúzne otvorená) - 160mm
- Lepidlo - 5mm
- Stenový CLT panel - 160mm
- Ochranný bezfarebný náter na drevené konštrukcie odolný voči vysokej vlhkosti BÖHME/OSMO - -mm



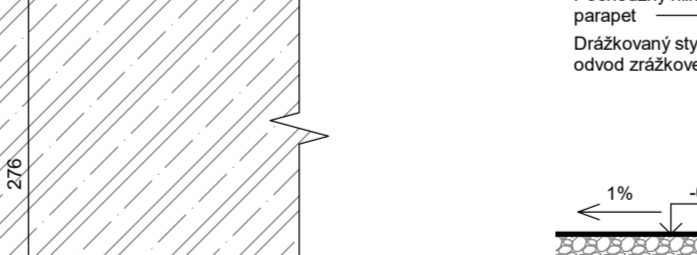
Detail D2.4 - Nadpražie okna s textilnou roletou M 1:5

- Keramická dlažba so škárovacou maltou do agresívneho prostredia napríklad ASODUR-EK98 - 9mm
- Lepidlo do agresívneho prostredia napríklad ASODUR-EK98 - 3mm
- Hydroizolácia ASOFLEX-AKB - 3mm
- ZB stena s vodostavebného betónu (s maltou na uloženie hydroizolácie) - 300mm
- Hydroizolačný asfaltový modifikovaný pás SBS v 2 vrstvách - 4mm
- Polystyrén XPS nenasiakavý - 80mm



Detail D2.5 - Dvere z bazénovej miestnosti do exteriéru M 1:5

- Keramická dlažba s protišmykovou úpravou so škárovacou maltou do agresívneho prostredia napríklad ASODUR-EK98 - 9mm
- Lepidlo do agresívneho prostredia napríklad ASODUR-EK98 - 3mm
- Hydroizolácia ASOFLEX-AKB - 3mm
- Spádovaná železobetónová základová doska - 260-285mm
- Hydroizolačný asfaltový modifikovaný pás SBS v 2 vrstvách - 4mm
- Podkladový betón - 100mm



Detail D2.6 - Detail pri žľabe - ukončenie strešného pláštá bazénovej miestnosti M 1:5

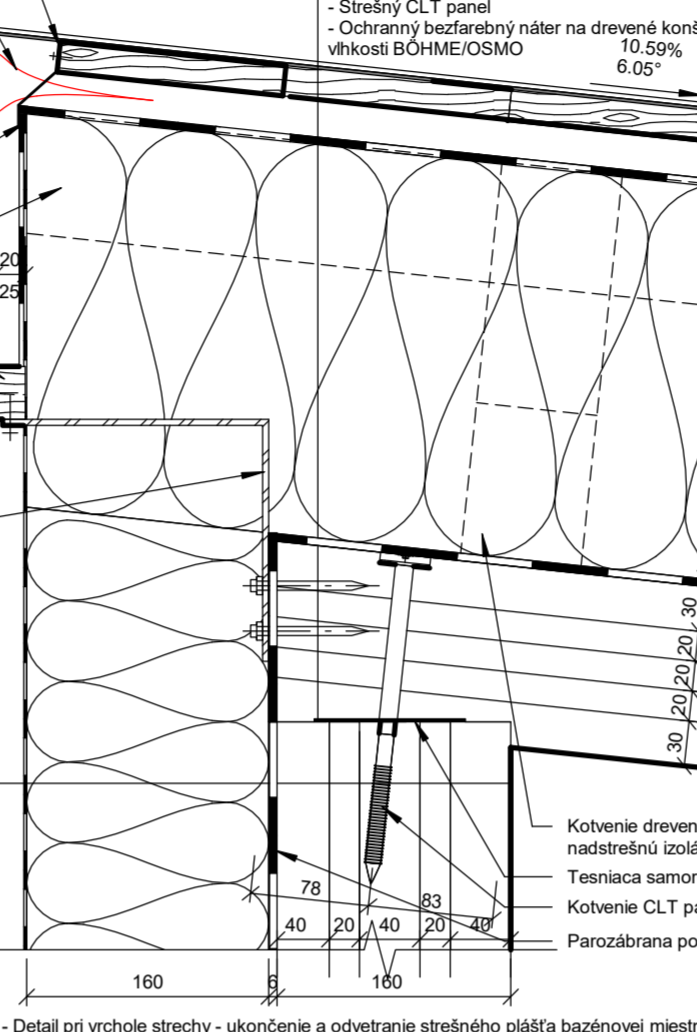
- Hliníková krytina - 0,8mm
- Živicové lepidlo pre utlmenie hluku - 2mm
- Debnenie - 20mm
- Latovanie (prevetrávaná vrstva) - 25mm
- Poistná hydroizolácia (FATRAFOL) - 3mm
- Geotextília 150g/m² - -mm
- Tepelná izolácia kamenná vlna miestami zmenšená na 180mm pre použitie drevených hranolov 60/80 na oceľových konzolách - 260mm
- Geotextília 150g/m² - -mm
- Parozábrana (FOALBIT) - 3mm
- Geotextília 150g/m² - -mm
- Strešný CLT panel - 120mm
- Ochranný bezfarebný náter na drevené konštrukcie odolný voči vysokej vlhkosti BÖHME/OSMO - -mm



Detail D2.7 - Ostenie okna ukončenie fasády a vodiace lístvy pre roletu M 1:5

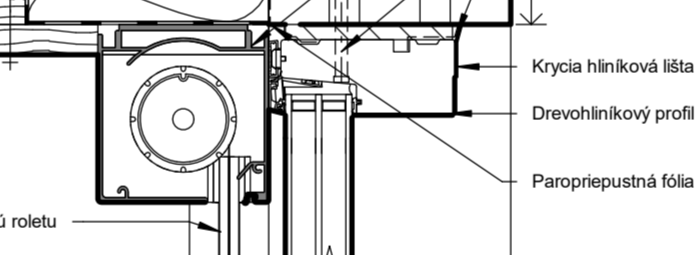
S04

- Keramická dlažba so škárovacou maltou do agresívneho prostredia napríklad ASODUR-EK98 - 9mm
- Lepidlo do agresívneho prostredia napríklad ASODUR-EK98 - 3mm
- Hydroizolácia ASOFLEX-AKB - 3mm
- ZB stena s vodostavebného betónu (s maltou na uloženie hydroizolácie) - 300mm
- Hydroizolačný asfaltový modifikovaný pás SBS v 2 vrstvách - 4mm
- Polystyrén XPS nenasiakavý - 80mm



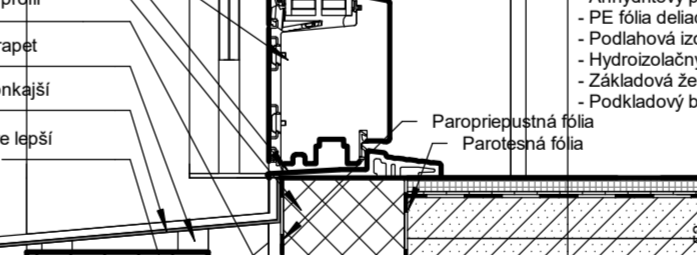
Detail D2.8 - Napojenie bazénovej steny a podlahy M 1:5

- Keramická dlažba so škárovacou maltou do agresívneho prostredia napríklad ASODUR-EK98 - 9mm
- Lepidlo do agresívneho prostredia napríklad ASODUR-EK98 - 3mm
- Hydroizolácia ASOFLEX-AKB - 3mm
- ZB stena s vodostavebného betónu (s maltou na uloženie hydroizolácie) - 300mm
- Hydroizolačný asfaltový modifikovaný pás SBS v 2 vrstvách - 4mm
- Polystyrén XPS nenasiakavý - 80mm



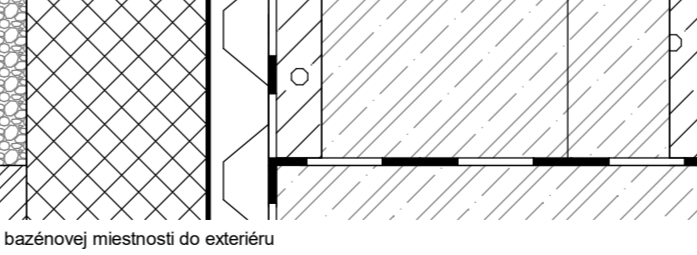
Detail D2.9 - Napojenie bazénovej steny a podlahy M 1:5

- Keramická dlažba s protišmykovou úpravou so škárovacou maltou do agresívneho prostredia napríklad ASODUR-EK98 - 9mm
- Lepidlo do agresívneho prostredia napríklad ASODUR-EK98 - 3mm
- Hydroizolácia ASOFLEX-AKB - 3mm
- Spádovaná železobetónová základová doska - 260-285mm
- Hydroizolačný asfaltový modifikovaný pás SBS v 2 vrstvách - 4mm
- Podkladový betón - 100mm



Detail D2.10 - Napojenie bazénovej steny a podlahy M 1:5

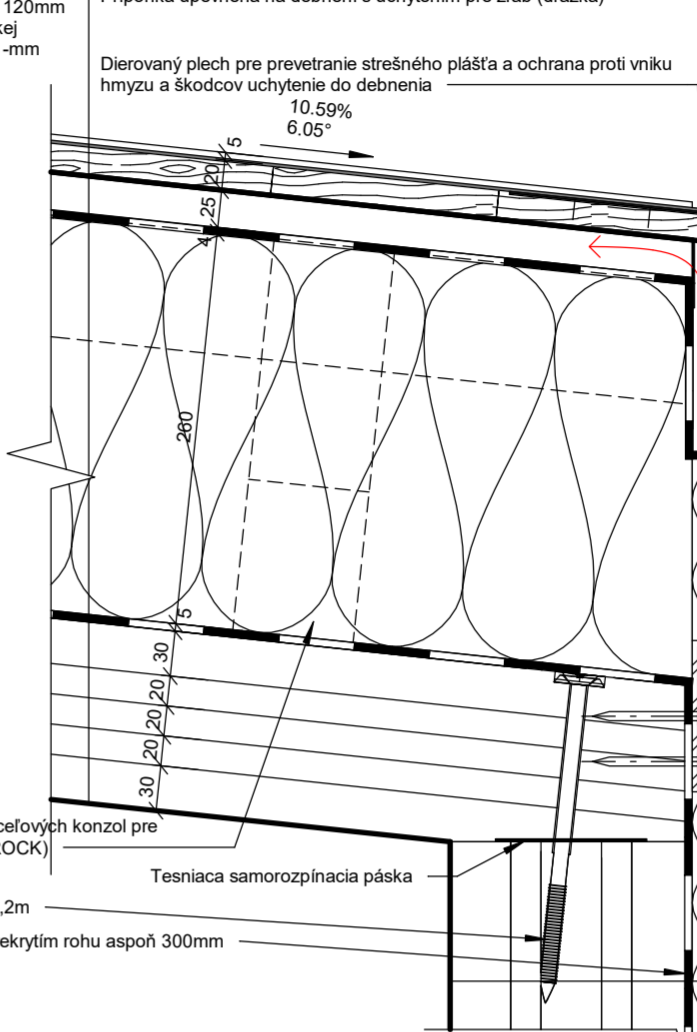
- Keramická dlažba so škárovacou maltou do agresívneho prostredia napríklad ASODUR-EK98 - 9mm
- Lepidlo do agresívneho prostredia napríklad ASODUR-EK98 - 3mm
- Hydroizolácia ASOFLEX-AKB - 3mm
- ZB stena s vodostavebného betónu (s maltou na uloženie hydroizolácie) - 300mm
- Hydroizolačný asfaltový modifikovaný pás SBS v 2 vrstvách - 4mm
- Polystyrén XPS nenasiakavý - 80mm



Detail D2.11 - Napojenie bazénovej steny a podlahy M 1:5

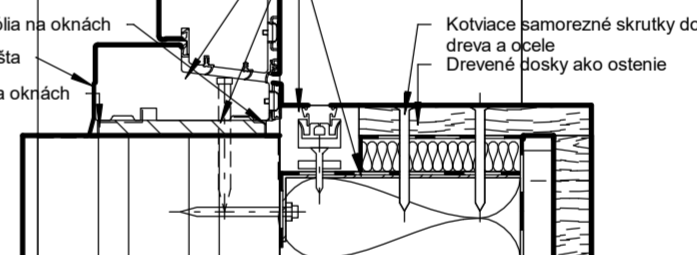
S04

- Keramická dlažba so škárovacou maltou do agresívneho prostredia napríklad ASODUR-EK98 - 9mm
- Lepidlo do agresívneho prostredia napríklad ASODUR-EK98 - 3mm
- Hydroizolácia ASOFLEX-AKB - 3mm
- ZB stena s vodostavebného betónu (s maltou na uloženie hydroizolácie) - 300mm
- Hydroizolačný asfaltový modifikovaný pás SBS v 2 vrstvách - 4mm
- Polystyrén XPS nenasiakavý - 80mm



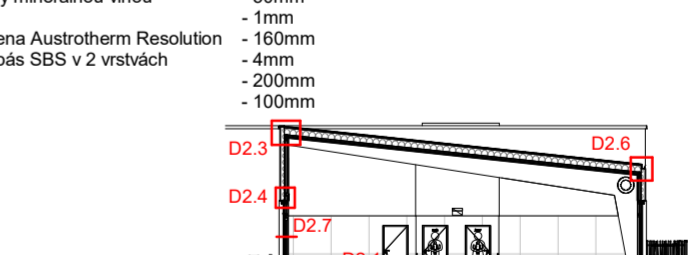
Detail D2.12 - Napojenie bazénovej steny a podlahy M 1:5

- Keramická dlažba so škárovacou maltou do agresívneho prostredia napríklad ASODUR-EK98 - 9mm
- Lepidlo do agresívneho prostredia napríklad ASODUR-EK98 - 3mm
- Hydroizolácia ASOFLEX-AKB - 3mm
- ZB stena s vodostavebného betónu (s maltou na uloženie hydroizolácie) - 300mm
- Hydroizolačný asfaltový modifikovaný pás SBS v 2 vrstvách - 4mm
- Polystyrén XPS nenasiakavý - 80mm



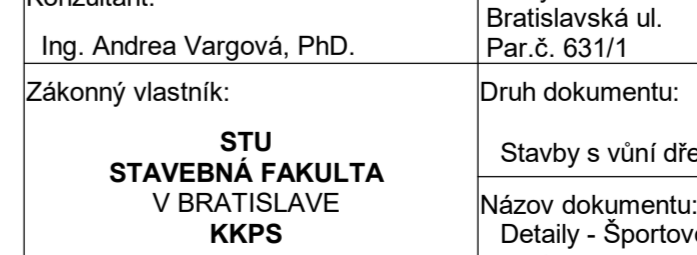
Detail D2.13 - Napojenie bazénovej steny a podlahy M 1:5

- Keramická dlažba s protišmykovou úpravou so škárovacou maltou do agresívneho prostredia napríklad ASODUR-EK98 - 9mm
- Lepidlo do agresívneho prostredia napríklad ASODUR-EK98 - 3mm
- Hydroizolácia ASOFLEX-AKB - 3mm
- Spádovaná železobetónová základová doska - 260-285mm
- Hydroizolačný asfaltový modifikovaný pás SBS v 2 vrstvách - 4mm
- Podkladový betón - 100mm



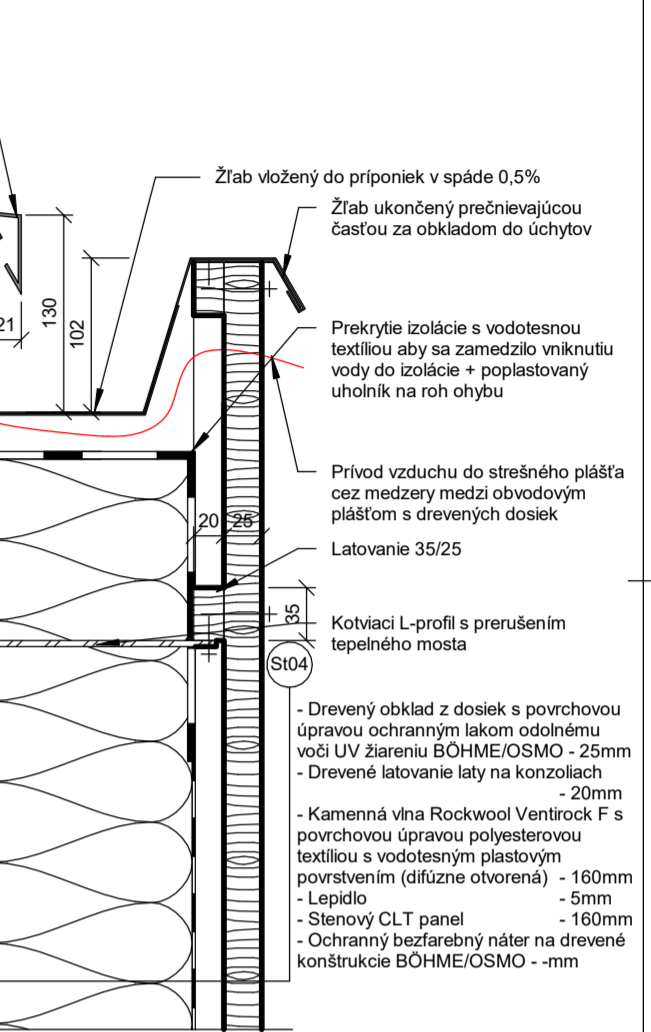
Detail D2.14 - Napojenie bazénovej steny a podlahy M 1:5

- Keramická dlažba so škárovacou maltou do agresívneho prostredia napríklad ASODUR-EK98 - 9mm
- Lepidlo do agresívneho prostredia napríklad ASODUR-EK98 - 3mm
- Hydroizolácia ASOFLEX-AKB - 3mm
- ZB stena s vodostavebného betónu (s maltou na uloženie hydroizolácie) - 300mm
- Hydroizolačný asfaltový modifikovaný pás SBS v 2 vrstvách - 4mm
- Polystyrén XPS nenasiakavý - 80mm



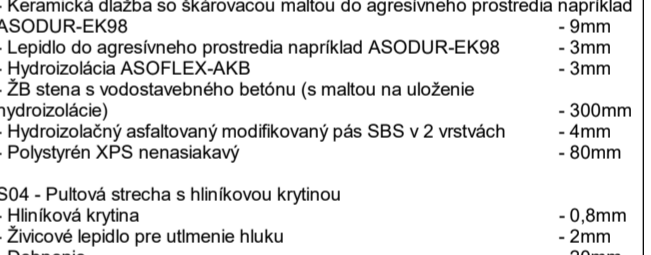
Detail D2.15 - Napojenie bazénovej steny a podlahy M 1:5

- Keramická dlažba so škárovacou maltou do agresívneho prostredia napríklad ASODUR-EK98 - 9mm
- Lepidlo do agresívneho prostredia napríklad ASODUR-EK98 - 3mm
- Hydroizolácia ASOFLEX-AKB - 3mm
- ZB stena s vodostavebného betónu (s maltou na uloženie hydroizolácie) - 300mm
- Hydroizolačný asfaltový modifikovaný pás SBS v 2 vrstvách - 4mm
- Polystyrén XPS nenasiakavý - 80mm



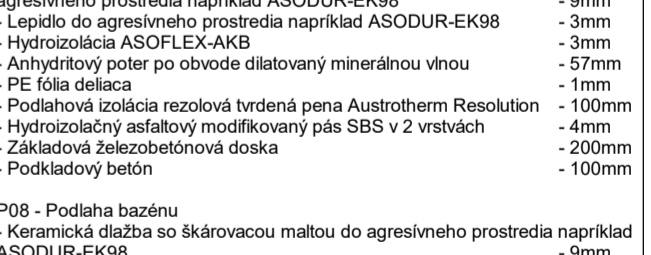
Detail D2.16 - Napojenie bazénovej steny a podlahy M 1:5

- Keramická dlažba so škárovacou maltou do agresívneho prostredia napríklad ASODUR-EK98 - 9mm
- Lepidlo do agresívneho prostredia napríklad ASODUR-EK98 - 3mm
- Hydroizolácia ASOFLEX-AKB - 3mm
- ZB stena s vodostavebného betónu (s maltou na uloženie hydroizolácie) - 300mm
- Hydroizolačný asfaltový modifikovaný pás SBS v 2 vrstvách - 4mm
- Polystyrén XPS nenasiakavý - 80mm



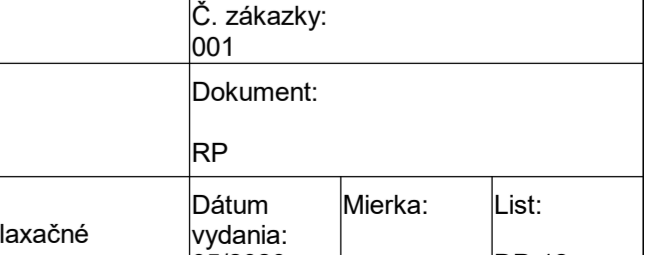
Detail D2.17 - Napojenie bazénovej steny a podlahy M 1:5

- Keramická dlažba s protišmykovou úpravou so škárovacou maltou do agresívneho prostredia napríklad ASODUR-EK98 - 9mm
- Lepidlo do agresívneho prostredia napríklad ASODUR-EK98 - 3mm
- Hydroizolácia ASOFLEX-AKB - 3mm
- Spádovaná železobetónová základová doska - 260-285mm
- Hydroizolačný asfaltový modifikovaný pás SBS v 2 vrstvách - 4mm
- Podkladový betón - 100mm



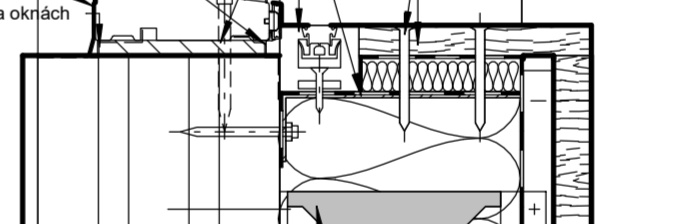
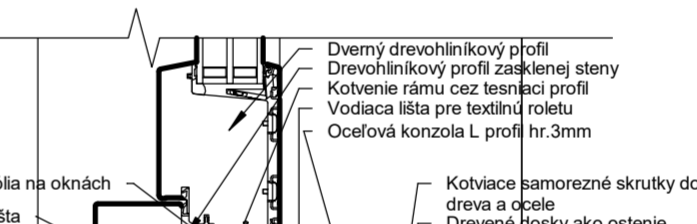
Detail D2.18 - Napojenie bazénovej steny a podlahy M 1:5

- Keramická dlažba so škárovacou maltou do agresívneho prostredia napríklad ASODUR-EK98 - 9mm
- Lepidlo do agresívneho prostredia napríklad ASODUR-EK98 - 3mm
- Hydroizolácia ASOFLEX-AKB - 3mm
- ZB stena s vodostavebného betónu (s maltou na uloženie hydroizolácie) - 300mm
- Hydroizolačný asfaltový modifikovaný pás SBS v 2 vrstvách - 4mm
- Polystyrén XPS nenasiakavý - 80mm

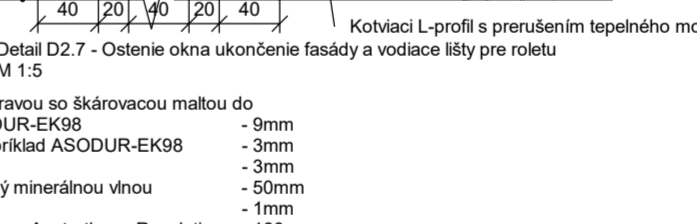


Detail D2.19 - Napojenie bazénovej steny a podlahy M 1:5

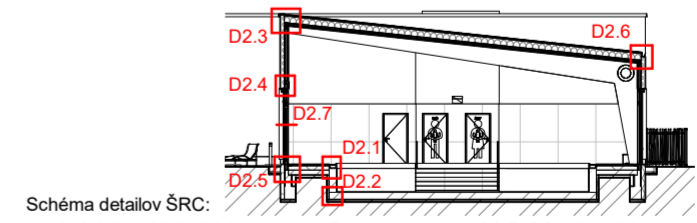
Detail D2.6 - Detail pri žľabe - ukončenie strešného pláštá bazénovej miestnosti M 1:5



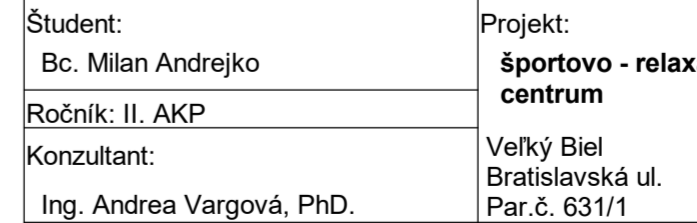
Detail D2.7 - Ostenie okna ukončenie fasády a vodiace lístvy pre roletu M 1:5



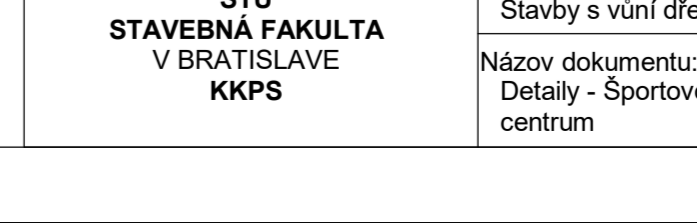
Detail D2.8 - Napojenie bazénovej steny a podlahy M 1:5



Detail D2.9 - Napojenie bazénovej steny a podlahy M 1:5



Detail D2.10 - Napojenie bazénovej steny a podlahy M 1:5



Skladby konštrukcií

- SI04 - Obvodová stena s obkladom
 - Drevený obklad z dosiek s povrchovou úpravou ochranným lakom odolnému voči UV žiareniu BÖHME/OSMO - 25mm
 - Drevené latovanie laty na konzolách - 20mm
 - Kamenná vlna Rockwool Ventrock F s povrchovou úpravou polyesterovou textíliou s vodotesným povrstvením (difúzne otvorená) - 160mm
 - Lepidlo - 5mm
 - Stenový CLT panel - 160mm
 - Ochranný bezfarebný náter na drevené konštrukcie odolný voči vysokej vlhkosti BÖHME/OSMO - -mm
- SI08 - Bazénová stena
 - Keramická dlažba so škárovacou maltou do agresívneho prostredia napríklad ASODUR-EK98 - 9mm
 - Lepidlo do agresívneho prostredia napríklad ASODUR-EK98 - 3mm
 - Hydroizolácia ASOFLEX-AKB - 3mm
 - ZB stena s vodostavebného betónu (s maltou na uloženie hydroizolácie) - 300mm
 - Hydroizolačný asfaltový modifikovaný pás SBS v 2 vrstvách - 4mm
 - Polystyrén XPS nenasiakavý - 80mm
- S04 - Pultová strecha s hliníkovou krytinou
 - Hliníková krytina - 0,8mm
 - Živicové lepidlo pre utlmenie hluku - 2mm
 - Debnenie - 20mm
 - Latovanie (prevetrávaná vrstva) - 25mm
 - Poistná hydroizolácia (FATRAFOL) - 3mm
 - Geotextília 150g/m² - -mm
 - Tepelná izolácia kamenná vlna miestami zmenšená na 180mm pre použitie drevených hranolov 60/80 na oceľových konzolách - 260mm
 - Geotextília 150g/m² - -mm
 - Parozábrana (FOALBIT) - 3mm
 - Geotextília 150g/m² - -mm
 - Strešný CLT panel - 120mm
 - Ochranný bezfarebný náter na drevené konštrukcie odolný voči vysokej vlhkosti BÖHME/OSMO - -mm
- P06 - Bazénová miestnosť
 - Keramická dlažba s protišmykovou úpravou so škárovacou maltou do agresívneho prostredia napríklad ASODUR-EK98 - 9mm
 - Lepidlo do agresívneho prostredia napríklad ASODUR-EK98 - 3mm
 - Hydroizolácia ASOFLEX-AKB - 3mm
 - Anhydritový poter po obvode dilatovaný minerálnou vlnou - 57mm
 - PE fólia deliaca - 1mm
 - Podlahová izolácia rezolová tvrdená pena Austrotherm Resolution - 100mm
 - Hydroizolačný asfaltový modifikovaný pás SBS v 2 vrstvách - 4mm
 - Základová železobetónová doska - 200mm
 - Podkladový betón - 100mm
- P08 - Podlaha bazény
 - Keramická dlažba so škárovacou maltou do agresívneho prostredia napríklad ASODUR-EK98 - 9mm
 - Lepidlo do agresívneho prostredia napríklad ASODUR-EK98 - 3mm
 - Hydroizolácia ASOFLEX-AKB - 3mm
 - Spádovaná železobetónová základová doska - 260-285mm
 - Hydroizolačný asfaltový modifikovaný pás SBS v 2 vrstvách - 4mm
 - Podkladový betón - 100mm

Šchéma detailov ŠRC: ±0,000 = 126,300m.n.m. Bpv. H.P.V = -3,500

ZÁVEREČNÁ PRÁCA INŽINIERSKÉHO ŠTÚDIA

Študent: Bc. Milan Andrejko	Projekt: športovo - relaxačné centrum	Investor: STU STAVEBNÁ FAKULTA BRATISLAVA
Ročník: II. AKP	Veľký Biel Bratislavská ul. Par.č. 631/1	Č. zákazky: 001
Konzultant: Ing. Andrea Vargová, PhD.	Druh dokumentu: Stavby s vŕní dřeva	Dokument: RP
Zákonný vlastník: STU STAVEBNÁ FAKULTA V BRATISLAVE KKPS	Názov dokumentu: Detaily - Športovo-relaxačné centrum	Dátum vydania: 05/2020
		Mierka: DP-12