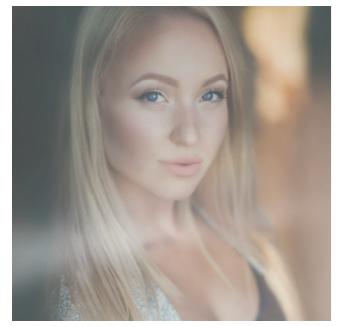


# Bydlení napříč generacemi

Lanškroun



Tereza Krakarová

Navrhovaný koncept je inspirován souborem budov bývalého statku, z nichž čerpá nepravidelné uspořádání a funkci centrálního dvora. Volba keramického materiálu fasády a střešní krytiny navozuje atmosféru původních objektů. Návrh přirozeně reaguje na okolní zástavbu, v blízkosti panelových domů jsou umístěné větší hmoty, na straně druhé pak, u rodinných domů hmoty menší. Nosná konstrukce je tvořena CLT panely, které zároveň tvoří pohledovou vrstvu uvnitř interiéru. Panely umožňují dané tvarové provedení s šikmými valbovými střešními jehlami, jejichž prostor je výhodně výškově uzpůsoben dle využití.

Bydlení napříč generacemi s nabídkou rozdílné úrovně péče pro seniory. Dřevo je život. Materiál, který nás provádí celým našim lidským životem, aniž bychom si to kolikrát uvědomovali.

